

УТВЕРЖДАЮ:

Заместитель министра
Министерства лесного хозяйства
Республики Башкортостан

М.И. Шарфутдинов
« 14 » 09 2017 г.

Акт 543
лесопатологического обследования

лесных насаждений Авзянского лесничества (лесопарка)

Республики Башкортостан (субъект РФ)

Способ лесопатологического обследования: 1. Визуальный

2. Инструментальный

Место проведения

Участковое лесничество	Урочище (дача)	Квартал (кварталы)	Выдел (выделы)	Площадь, га
<i>Туканское</i>		<i>166</i>	<i>7</i>	<i>14,4</i>

Лесопатологическое обследование проведено на общей площади 4,5 га.

GA

М.И. Шарфутдинов

2. Инструментальное обследование лесного участка

1. Фактическая таксационная характеристика лесного насаждения соответствует (не соответствует) (нужное подчеркнуть) таксационному описанию. Причины несоответствия: Устаревшие материалы лесоустройства 2002 год

Ведомость лесных участков с выявленными несоответствиями таксационным описаниям приведена в приложении 1 к Акту.

2. Состояние насаждений: с нарушенной устойчивостью
 с утраченной устойчивостью

причины повреждения: изменения уровня грунтовых вод под воздействием почвенно-климатических факторов, воздействия шквалистых и ураганных ветров прошлых лет, повлекшие слом стволов деревьев

В том числе:

заселено (отработано) стволовыми вредителями

Вид вредителя	Порода	Встречаемость (% заселённых деревьев)	Степень заселения лесного насаждения (слабая, средняя, сильная)
-	-	-	-
-	-	-	-
-	-	-	-

Повреждено огнём

Вид пожара	Порода	Состояние корневых лап		Состояние корневой шейки		Подсушивание луба	
		процент повреждённых огнём корней	процент деревьев с данным повреждением	ожог корневой шейки по окружности (1/4; 2/4;3/4;более 3/4)	процент деревьев с данным повреждением	по окружности (1/4; 2/4;3/4;более 3/4)	процент деревьев с данным повреждением
-	-	-	-	-	-	-	-
-	-	-	-	-	-	-	-
-	-	-	-	-	-	-	-

Поражено болезнями

Вид болезни	Порода	Встречаемость (% поражённых деревьев)	Степень поражения лесного насаждения (слабая, средняя, сильная)
-	-	-	-
-	-	-	-

3. Выборке подлежит 4,5 % деревьев,

в том числе:

ослабленных _____ % (причины назначения) _____

сильно ослабленных _____ % (причины назначения) _____

усыхающих _____ % (причины назначения)

свежего сухостоя _____ %,

свежего ветровала _____ %

свежего бурелома _____ %

старого ветровала _____ %

старого бурелома 3,9 %

старого сухостоя 0,6 %

4. Полнота лесного насаждения после уборки деревьев, подлежащих рубке, составит- 0,74
Критическая полнота для данной категории лесных насаждений составляет – не лимитируется

5. ЗАКЛЮЧЕНИЕ

С целью предотвращения негативных процессов или снижения ущерба от их воздействия рекомендовано: проведение ВСП.

Участковое лесничество	Урочище (дача)	Квартал	Выдел	Площадь, выдела, га	Вид мероприятия	Площадь, мероприятия, га	Порода	Запас на выдел, кбм	Крайние сроки проведения
<i>Туканское</i>		<i>166</i>	<i>7</i>	<i>14,4</i>	<i>ВСП</i>	<i>4,5</i>	<i>С,Б</i>	<i>70,0</i>	<i>3-4 кв.2017г.</i>


Ведомость перечета деревьев назначенных в рубку и абрис лесного участка прилагаются (приложение 2 и 3 к Акту)


6. Меры по обеспечению возобновления естественное

7. Мероприятия, необходимые для предупреждения повреждения или поражения смежных насаждений Вывозка древесины одновременно с заготовкой. Очистка места рубки от порубочных остатков проводится одновременно с заготовкой древесины.

Дата проведения обследований 31.07.2017

Исполнитель работ по проведению лесопатологических обследований:

ФИО Воробьев Е.А. инженер лесопатолог ЦЗЛ Республики Башкортостан Подпись 

ФИО Мурзакаев Р.И. инженер лесопатолог ЦЗЛ Республики Башкортостан Подпись 

Ведомость лесных участков с выявленными несоответствиями таксационным описаниям

Источник данных	Год проведения лесосурьейства	Номер квартала	Номер выдела	Площадь выдела, га	Целевое назначение лесов	Категория защитных лесов	Номер лесопатологического выдела	Площадь лесопатологического выдела, га	Таксационная характеристика										Заложено пробных площадей	
									состав	порода	возраст, лет	средняя высота, м	средний диаметр, см	тип леса	ТУМ	плотота	бонитет	запас, км/га		
ТО	2002	166	7	14,4	Эксп	ОЗУ		4,5	4С4Б2С	С	85	22	26	3л	0,8	2	260	количество, шт.	1,0	общая площадь, га
										Б	60	21	24							
										С	60	19	20							
Ф		166	7	14,4					4С4Б2С	С	99	22	26		0,8	2	260			
									Б	74	21	24								
									С	74	19	20								

ТО – таксационные описания

Ф - фактическая характеристика лесного насаждения

Исполнитель работ по проведению лесопатологических обследований:

ФИО Воробьев Е.А. инженер лесопатолог ЦЗЛ Республики Башкортостан Подпись 

ФИО Мурзакаев Р.И. инженер лесопатолог ЦЗЛ Республики Башкортостан Подпись 

Ведомость перечета деревьев назначенных в рубку

ВРЕМЕННАЯ ПРОБНАЯ ПЛОЩАДЬ № 1

Субъект Российской Федерации Республика Башкортостан
Лесничество (лесопарк) Авзянское Квартал 166 Выдел 7

Площадь 4,5 га,

Номер очага вредных организмов _____ Размер пробной площади 1,0 га

Таксационная характеристика:

Тип леса 3л Состав 4С4Б2С Возраст 99 Бонитет 2

Полнота 0,8 Запас на га 260 Возобновление Естественное

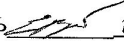
Время и причина ослабления лесного насаждения изменения уровня грунтовых вод под воздействием почвенно-климатических факторов, воздействия шквалистых и ураганных ветров прошлых лет, повлекшие слом стволов деревьев

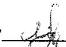
Тип очага вредных организмов: эпизодический, хронический (подчеркнуть)

Фаза развития очага вредных организмов: начальная, нарастания численности, собственно вспышка, кризис (подчеркнуть)

Состояние лесного насаждения, намечаемые мероприятия неудовлетворительное, выборочная санитарная рубка

Исполнитель работ по проведению лесопатологических обследований:

ФИО Воробьев Е. А. Подпись  инженер-лесопатолог ЦЗЛ Республики Башкортостан

ФИО Мурзакаев Р.И. инженер лесопатолог ЦЗЛ Республики Башкортостан Подпись 

Дата составления документа 05.09 2017 г. Телефон 8 (347) 248-19-91

Ведомость перече́та дере́вьев

Порода: Сосна

Ступени толщины, см	Количество деревьев по категориям состояния, шт.													Всего деревьев по ступеням толщины	
	I	II	III	IV		V		VI			ветровал, бурелом			шт.	в т.ч. подлежат рубке, %
				НЗ	З	НЗ	З	НЗ	З	О	НЗ	З	О		
1	2	3	4	5	6	7	8	9	10	11	12	13	14	15	16
12															
16	14	2	2											18	
20	13	8	9											30	
24	23	9	9					2			5			48	7
28	16	14	11					1			2			44	3
32	33	12	9								6			60	6
36															
Кубомасса	56.2	26.5	22.3					1.6			8.8			115.4	10.4
Итого, %	21.5	10.2	8.5					0.6			3.4			44.2	4.0
Итого, шт	99	45	40					3			13			200	16

Порода: Береза

Ступени толщины, см	Количество деревьев по категориям состояния, шт.													Всего деревьев по ступеням толщины	
	I	II	III	IV		V		VI			ветровал, бурелом			шт.	в т.ч. подлежат рубке, %
				НЗ	З	НЗ	З	НЗ	З	О	НЗ	З	О		
1	2	3	4	5	6	7	8	9	10	11	12	13	14	15	16
12															
16	28	11	11											50	
20	22	22	16											60	
24	35	31	11	2				1			2			82	3
28	31	28	25	5							5			94	5
32															
36															
Кубомасса	37.8	32.5	22.3	3.3				0.4			3.3			99.6	3.7
Итого, %	14.5	12.4	8.5	1.3				0.1			1.3			38.1	1.4
Итого, шт	116	92	63	7				1			7			286	8

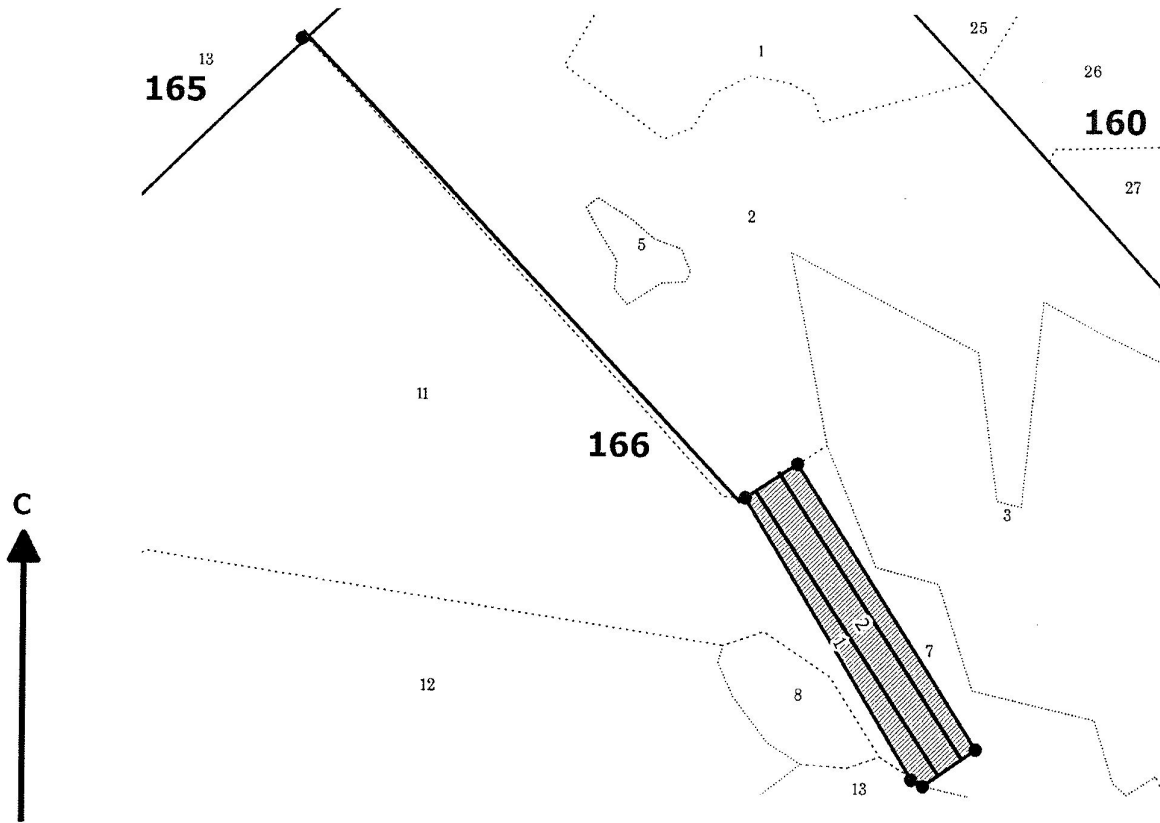
Порода: Сосна

Ступени толщины, см	Количество деревьев по категориям состояния, шт.													Всего деревьев по ступеням толщины	
	I	II	III	IV		V		VI			ветровал, бурелом			шт.	в т.ч. подлежат рубке, %
				НЗ	З	НЗ	З	НЗ	З	О	НЗ	З	О		
1	2	3	4	5	6	7	8	9	10	11	12	13	14	15	16
12															
16	30	12	8											50	
20	22	10	11								3			46	3
24	24	19	5								2			50	2
28															
32															
Кубомасса	23.2	14.0	7.1								1.8			46.1	1.8
Итого, %	8.9	5.4	2.7								0.7			17.7	0.7
Итого, шт	76	41	24								5			146	5

Примечание: НЗ – незаселенное, З – заселенное, О – оработанное вредителями

Абрис участка

Лесничество: Авзянское
Участковое лесничество: Туканское
Вид СОМ: ВСР. Площадь: 4,5 га



М 1:10 000

№ выдела	Ленты (круговой площадки) перечета				Площадь, га
	№ ленты (площадки)	длина, м	ширина, м	радиус, м	
7	1	500	10		0,5
	2	500	10		0,5

Номера точек	Координаты	Румбы линий	Длина, м	Номера точек	Координаты	Румбы линий	Длина, м	Номера точек	Координаты	Румбы линий	Длина, м
0-1		ЮВ 43°35'	932								
1-2		СВ 56°49'	91								
2-3		ЮВ 32°25'	491								
3-4		ЮЗ 54°52'	93								
4-5		СЗ 62°10'	19								
5-1		СЗ 31°03'	478								

Условные обозначения кварталы ЛПИ выдел поворотные точки лента
 выдела промеры

Исполнитель работ по проведению лесопатологического обследования:

ФИО Воробьев Е.А., инженер-лесопатолог ЦЗЛ Респ. Башкортостан

Подпись

ФИО Мурзакаев Е.И., инженер-лесопатолог ЦЗЛ Респ. Башкортостан

Подпись

Дата составления документа 05.09.17

Телефон (347)248-19-91