

УТВЕРЖДАЮ:

Заместитель министра
Министерства лесного хозяйства
Республики Башкортостан

М.И. Шарафутдинов
«14» 109 2017 г.

Акт 541
лесопатологического обследования

лесных насаждений Авзянского лесничества (лесопарка)

Республики Башкортостан (субъект РФ)

Способ лесопатологического обследования: 1. Визуальный

2. Инструментальный

Место проведения

Участковое лесничество	Урочище (дача)	Квартал (кварталы)	Выдел (выделы)	Площадь, га
<i>Авзянское</i>		<i>164</i>	<i>12</i>	<i>21,5</i>

Лесопатологическое обследование проведено на общей площади 21,5 га.

М.И. Шарафутдинов

2. Инструментальное обследование лесного участка

1. Фактическая таксационная характеристика лесного насаждения соответствует (не соответствует) (нужное подчеркнуть) таксационному описанию. Причины несоответствия: Устаревшие материалы лесоустройства 2002 год

Ведомость лесных участков с выявленными несоответствиями таксационным описаниям приведена в приложении 1 к Акту.

2. Состояние насаждений: с нарушенной устойчивостью
 с утраченной устойчивостью

причины повреждения: изменения уровня грунтовых вод под воздействием почвенно-климатических факторов, воздействия шквалистых и ураганных ветров текущего года, повлекшие слом стволов деревьев

В том числе:

заселено (отработано) стволовыми вредителями

Вид вредителя	Порода	Встречаемость (% заселённых деревьев)	Степень заселения лесного насаждения (слабая, средняя, сильная)
-	-	-	-
-	-	-	-

Повреждено огнём

Вид пожара	Порода	Состояние корневых лап		Состояние корневой шейки		Подсушивание луба	
		процент повреждённых огнём корней	процент деревьев с данным повреждением	ожог корневой шейки по окружности (1/4; 2/4; 3/4; более 3/4)	процент деревьев с данным повреждением	по окружности (1/4; 2/4; 3/4; более 3/4)	процент деревьев с данным повреждением
-	-	-	-	-	-	-	-
-	-	-	-	-	-	-	-
-	-	-	-	-	-	-	-

Поражено болезнями

Вид болезни	Порода	Встречаемость (% поражённых деревьев)	Степень поражения лесного насаждения (слабая, средняя, сильная)
-	-	-	-
-	-	-	-

3. Выборке подлежит 9,0 % деревьев,

в том числе:

ослабленных _____ % (причины назначения) _____

сильно ослабленных _____ % (причины назначения) _____

усыхающих 0,8 % (773)

Ведомость лесных участков с выявленными несоответствиями таксационным описаниям

Источник данных	Год проведения лесоустройства	Номер квартала	Номер выдела	Площадь выдела, га	Целевое назначение лесов	Категория защитных лесов	Номер лесопатологического выдела	Площадь лесопатологического выдела, га	Таксационная характеристика										Заложено пробных площадей	
									состав	возраст, лет	средняя высота, м	средний диаметр, см	тип леса	ТУМ	полнота	бонитет	запас, км/га	количество, шт.		
ТО	2002	164	12	21,5	Защ	Зеленая зона		21,5	8С2Б	С	90	26	36	Снк	0,6	1	250	количество, шт.	общая площадь, га	
										Б		24	36							
Ф		164	12	21,5					8С2Б	104	26	36		0,6	1	250				
									Б		24	36								

ГО – таксационные описания

Ф – фактическая характеристика лесного насаждения

Исполнитель работ по проведению лесопатологических обследований:

ФИО Воробьев Е.А. инженер лесопатолог ЦЗЛ Республики Башкортостан Подпись 

ФИО Музракаев Р.И. инженер лесопатолог ЦЗЛ Республики Башкортостан Подпись 


Ведомость перечета деревьев назначенных в рубку

ВРЕМЕННАЯ ПРОБНАЯ ПЛОЩАДЬ № 1

Субъект Российской Федерации Республика Башкортостан
 Лесничество (лесопарк) Авзянское Квартал 164 Выдел 12
 Площадь 21,5 га,
 Номер очага вредных организмов _____ Размер пробной площади 3,43 га
 Таксационная характеристика:
 Тип леса Снк Состав 8С2Б Возраст 104 Бонитет 1
 Полнота 0,6 Запас на га 250 Возобновление Естественное
 Время и причина ослабления лесного насаждения изменения уровня грунтовых вод под воздействием почвенно-климатических факторов, воздействия шквалистых и ураганных ветров текущего года, повлекшие слом стволов деревьев

Тип очага вредных организмов: эпизодический, хронический (подчеркнуть)
 Фаза развития очага вредных организмов: начальная, нарастания численности, собственно вспышка, кризис (подчеркнуть)
 Состояние лесного насаждения, намечаемые мероприятия неудовлетворительное, выборочная санитарная рубка

Исполнитель работ по проведению лесопатологических обследований:

ФИО Воробьев Е. А. Подпись  инженер-лесопатолог ЦЗЛ Республики Башкортостан

ФИО Мурзакаев Р. И. инженер лесопатолог ЦЗЛ Республики Башкортостан Подпись 

Дата составления документа 05.09. 2017 г. Телефон 8 (347) 248-19-91

Ведомость перечета деревьев

Порода: Сосна

Ступени толщины, см	Количество деревьев по категориям состояния, шт.												Всего деревьев по ступеням толщины		
	I	II	III	IV		V		VI			ветровал, бурелом			шт.	в т.ч. подлежат рубке, %
				НЗ	З	НЗ	З	НЗ	З	О	НЗ	З	О		
1	2	3	4	5	6	7	8	9	10	11	12	13	14	15	16
12															
16															
20	5	3	3								6			17	6
24	4	6	2					4			3			19	7
28	11	5	7					6						29	6
32	27	34	18	3		3		6			6			97	18
36	75	57	47	2		5		4			2			192	13
40	80	31	14	1		1		3						130	5
44	30	26	4											60	
Кубомасса	309.8	207.0	111.6	6.9		10.6		21.7			11.8			679.4	51.0
Итого, %	36.0	24.0	13.0	0.8		1.2		2.5			1.4			78.9	5.9
Итого, шт	232	162	95	6		9		23			17			544	55

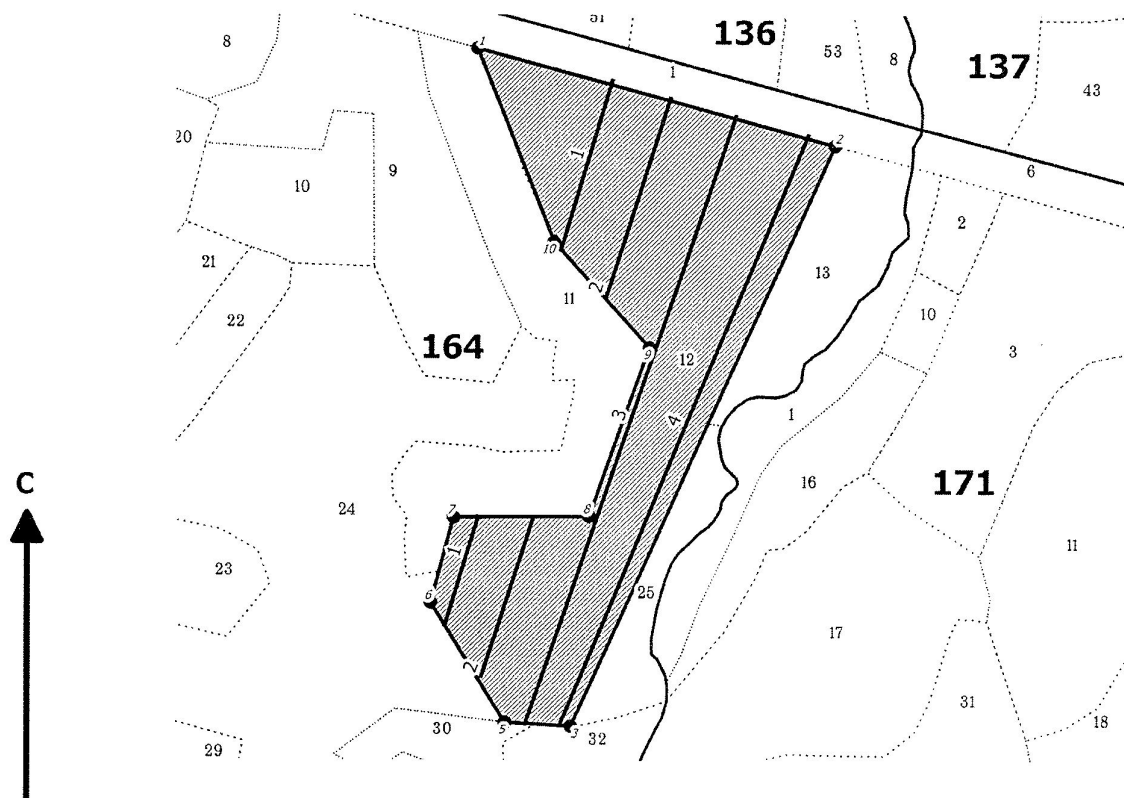
Порода: Береза

Ступени толщины, см	Количество деревьев по категориям состояния, шт.												Всего деревьев по ступеням толщины		
	I	II	III	IV		V		VI			ветровал, бурелом			шт.	в т.ч. подлежат рубке, %
				НЗ	З	НЗ	З	НЗ	З	О	НЗ	З	О		
1	2	3	4	5	6	7	8	9	10	11	12	13	14	15	16
16	4													4	
20	4													4	
24	4													4	
28	3	2	2			1								8	1
32	8	5	3											16	
36	14	12	8			3		3						40	6
40	56	24	10			1		1						92	2
Кубомасса	99.1	48.8	24.8			5.0		4.4						182.0	9.3
Итого, %	11.5	5.7	2.9			0.6		0.5						21.1	1.1
Итого, шт	93	43	23			5		4						168	9

Примечание: НЗ – незаселенное, З – заселенное, О – отработанное вредителями

Абрис участка

Лесничество: Авзянское
Участковое лесничество: Авзянское
Вид СОМ: ВСР. Площадь: 21,5 га



М 1:10 000

№ выдела	Ленты (круговой площадки) перечета				
	№ ленты (площадки)	длина, м	ширина, м	радиус, м	Площадь, га
12	1	350	10		0,35
	2	550	15		0,825
	3	910	15		1,365
	4	900	10		0,9

Номера точек	Коор-динаты	Румбы линий	Длина, м	Номера точек	Коор-динаты	Румбы линий	Длина, м	Номера точек	Коор-динаты	Румбы линий	Длина, м
1-2		ЮВ 74°52'	543								
2-3		ЮЗ 24°32'	931								
3-4		СЗ 86°52'	96								
4-5		СЗ 85°10'	1								
5-6		СЗ 31°32'	207								
6-7		СВ 15°00'	128								
7-8		СВ 89°29'	199								
8-9		СВ 19°41'	261								
9-10		СЗ 42°12'	209								
10-1		СЗ 21°41'	302								

Условные обозначения: кварталы ЛП выдел поворотные точки лента
 выдела промеры

Исполнитель работ по проведению лесопатологического обследования:

ФИО Воробьев Е.А., инженер-лесопатолог ЦЗЛ Респ. Башкортостан

Подпись

ФИО Мурзакаев Е.И., инженер-лесопатолог ЦЗЛ Респ. Башкортостан

Подпись

Дата составления документа

05.09.17

Телефон (347)248-19-91