

УТВЕРЖДАЮ:

Заместитель министра
Министерства лесного хозяйства
Республики Башкортостан

М.И. Шарафутдинов
М.И. Шарафутдинов
«17» 109 2017 г.

Акт 540

лесопатологического обследования

лесных насаждений Авзянского лесничества (лесопарка)Республики Башкортостан (субъект РФ)Способ лесопатологического обследования: 1. Визуальный 2. Инструментальный

Место проведения

Участковое лесничество	Урочище (дача)	Квартал (кварталы)	Выдел (выделы)	Площадь, га
<i>Авзянское</i>		<i>163</i>	<i>6</i>	<i>37,1</i>

Лесопатологическое обследование проведено на общей площади 37,1 га.

2. Инструментальное обследование лесного участка

1. Фактическая таксационная характеристика лесного насаждения соответствует (не соответствует) (нужное подчеркнуть) таксационному описанию. Причины несоответствия: Устаревшие материалы лесоустройства 2002 год

Ведомость лесных участков с выявленными несоответствиями таксационным описаниям приведена в приложении 1 к Акту.

2. Состояние насаждений: с нарушенной устойчивостью
 с утраченной устойчивостью

причины повреждения: изменения уровня грунтовых вод под воздействием почвенно-климатических факторов, воздействия шквалистых и ураганных ветров текущего года, повлекшие слом стволов деревьев

В том числе:

заселено (отработано) стволовыми вредителями

Вид вредителя	Порода	Встречаемость (% заселённых деревьев)	Степень заселения лесного насаждения (слабая, средняя, сильная)
-	-	-	-
-	-	-	-
-	-	-	-

Повреждено огнём

Вид пожара	Порода	Состояние корневых лап		Состояние корневой шейки		Подсушивание луба	
		процент повреждённых огнём корней	процент деревьев с данным повреждением	ожог корневой шейки по окружности (1/4; 2/4; 3/4; более 3/4)	процент деревьев с данным повреждением	по окружности (1/4; 2/4; 3/4; более 3/4)	процент деревьев с данным повреждением
-	-	-	-	-	-	-	-
-	-	-	-	-	-	-	-
-	-	-	-	-	-	-	-

Поражено болезнями

Вид болезни	Порода	Встречаемость (% поражённых деревьев)	Степень поражения лесного насаждения (слабая, средняя, сильная)
-	-	-	-
-	-	-	-

3. Выборке подлежит 10,2 % деревьев,

в том числе:

ослабленных _____ % (причины назначения) _____

сильно ослабленных _____ % (причины назначения) _____

Ведомость лесных участков с выявленными несоответствиями таксационным описаниям

Источник данных	Год проведения лесопатологического обследования	Номер квартала	Номер выдела	Площадь выдела, га	Целевое назначение лесов	Категория защитных лесов	Номер лесопатологического выдела	Площадь лесопатологического выдела, га	Таксационная характеристика										Заложено пробных площадей				
									состав	попорода	возраст, лет	средняя высота, м	средний диаметр, см	тип леса	ТУМ	полнота	бонитет	запас, км/га	количество, шт.	общая площадь, га			
			6	37,1		Зеленая зона		37,1	10С	С	90	26	30		Снк		0,9	1			4	3,56	
Ф		163	6	37,1					10С	С	104	26	28				0,9	1					

О – таксационные описания

Ф – фактическая характеристика лесного насаждения

Исполнитель работ по проведению лесопатологических обследований:

ИО Воробьев Е.А. инженер лесопатолог ЦЗЛ Республики Башкортостан Подпись 

ИО Мурзакаев Р.И. инженер лесопатолог ЦЗЛ Республики Башкортостан Подпись 

Ведомость перечета деревьев назначенных в рубку

ВРЕМЕННАЯ ПРОБНАЯ ПЛОЩАДЬ № 1

Субъект Российской Федерации Республика Башкортостан
 Лесничество (лесопарк) Авзянское Квартал 163 Выдел 6
 Площадь 37,1 га,

Номер очага вредных организмов _____ Размер пробной площади 3,56 га

Таксационная характеристика:

Тип леса Снк Состав 10С Возраст 104 Бонитет 1

Полнота 0,9 Запас на га 350 Возобновление Естественное

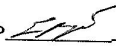
Время и причина ослабления лесного насаждения изменения уровня грунтовых вод под воздействием почвенно-климатических факторов, воздействия шквалистых и ураганных ветров текущего года, повлекшие слом стволов деревьев

Тип очага вредных организмов: эпизодический, хронический (подчеркнуть)

Фаза развития очага вредных организмов: начальная, нарастания численности, собственно вспышка, кризис (подчеркнуть)

Состояние лесного насаждения, намечаемые мероприятия неудовлетворительное, выборочная санитарная рубка

Исполнитель работ по проведению лесопатологических обследований:

ФИО Воробьев Е. А. Подпись  инженер-лесопатолог ЦЗЛ Республики Башкортостан

ФИО Мурзакаев Р. И. инженер лесопатолог ЦЗЛ Республики Башкортостан Подпись 

Дата составления документа 05.09. 2017 г. Телефон 8 (347) 248-19-91

Ведомость перече́та дере́вьев

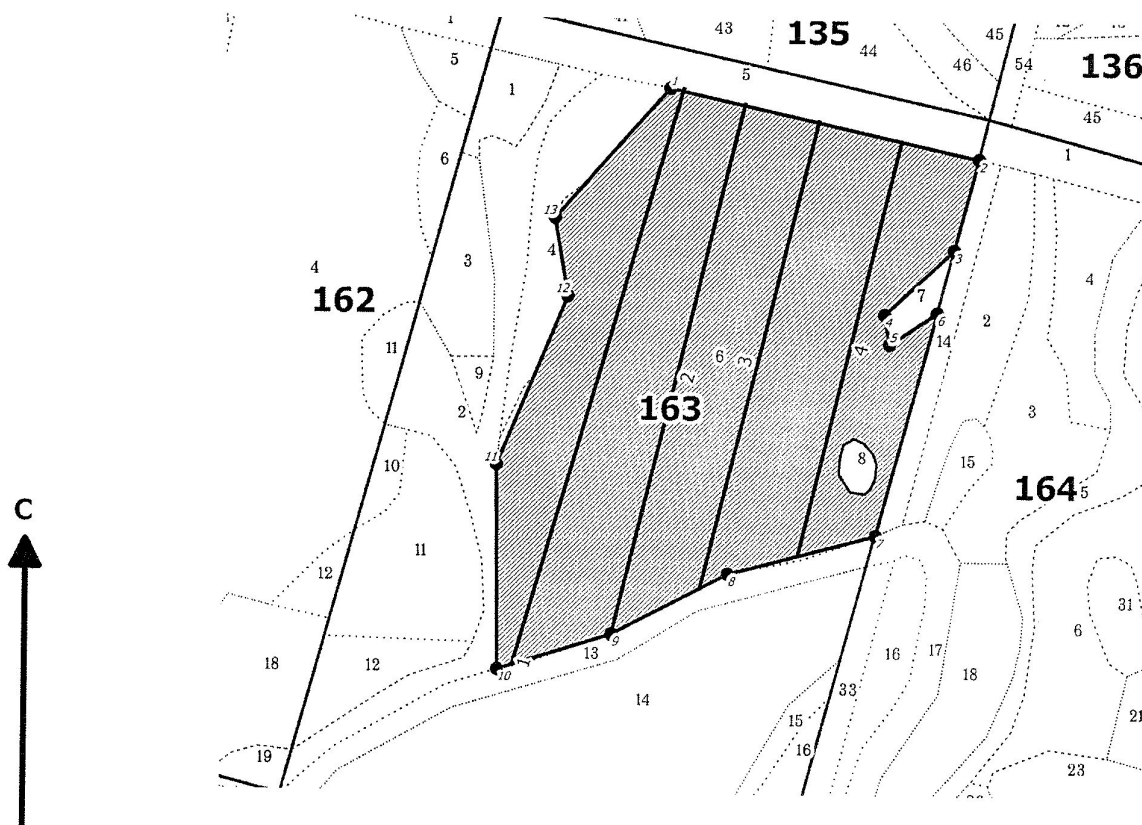
Порода: Сосна

Ступени толщины, см	Количество деревьев по категориям состояния, шт.												Всего деревьев по ступеням толщины		
	I	II	III	IV		V		VI			ветровал, бурелом			шт.	в т.ч. подлежат рубке, %
				НЗ	З	НЗ	З	НЗ	З	О	НЗ	З	О		
1	2	3	4	5	6	7	8	9	10	11	12	13	14	15	16
12															
16	30	52	12								12			106	12
20	64	67	24	5		14		14			10			198	43
24	128	71	58	6		10		32			12			317	60
28	112	158	86	12		8		24			9			409	53
32	103	184		3										290	3
36	146	121	76											343	
40															
44															
Кубомасса	452.8	509.1	195.9	16.3		15.6		38.3			18.3			1246.2	88.4
Итого, %	36.3	40.9	15.7	1.3		1.2		3.1			1.5			100.0	7.1
Итого, шт	583	653	256	26		32		70			43			1663	171

Примечание: НЗ – незаселенное, З – заселенное, О – отработанное вредителями

Абрис участка

Лесничество: Авзянское
Участковое лесничество: Авзянское
Вид СОМ: ВСР. Площадь: 37,1 га



М 1:10 000

№ выдела	Ленты (круговой площадки) перечета				
	№ ленты (площадки)	длина, м	ширина, м	радиус, м	Площадь, га
6	1	840	10		0,84
	2	750	15		1,125
	3	670	15		1,005
	4	600	10		0,6

Номера точек	Коор-динаты	Румбы линий	Длина, м	Номера точек	Коор-динаты	Румбы линий	Длина, м	Номера точек	Коор-динаты	Румбы линий	Длина, м
1-2		ЮВ 77°28'	463	11-12		СВ 22°29'	267				
2-3		ЮЗ 14°59'	136	12-13		СЗ 09°56'	114				
3-4		ЮЗ 47°09'	137	13-1		СВ 41°20'	254				
4-5		ЮВ 09°50'	43								
5-6		СВ 56°26'	83								
6-7		ЮЗ 14°52'	338								
7-8		ЮЗ 74°56'	223								
8-9		ЮЗ 62°23'	192								
9-10		ЮЗ 72°30'	175								
10-11		СЗ 00°44'	299								

Условные обозначения: кварталы ЛП выдел поворотные точки лента
 выдела промеры

Исполнитель работ по проведению лесопатологического обследования:

ФИО Воробьев Е.А., инженер-лесопатолог ЦЗЛ Респ. Башкортостан

Подпись

ФИО Мурзакаев Е.И., инженер-лесопатолог ЦЗЛ Респ. Башкортостан

Подпись

Дата составления документа

05.09.17

Телефон (347)248-19-91