

УТВЕРЖДАЮ:

Заместитель министра  
Министерства лесного хозяйства  
Республики Башкортостан

*М.И. Шарафутдинов*  
М.И. Шарафутдинов  
«14» 09 2017 г.

**Акт 539**  
**лесопатологического обследования**

лесных насаждений Авзянского лесничества (лесопарка)

Республики Башкортостан (субъект РФ)

Способ лесопатологического обследования: 1. Визуальный

2. Инструментальный

**Место проведения**

Участковое лесничество	Урочище (дача)	Квартал (кварталы)	Выдел (выделы)	Площадь, га
<i>Авзянское</i>		<i>164</i>	<i>3</i>	<i>4,5</i>

Лесопатологическое обследование проведено на общей площади 4,5 га.

*А* *М*

## 2. Инструментальное обследование лесного участка

1. Фактическая таксационная характеристика лесного насаждения соответствует (не соответствует) (нужное подчеркнуть) таксационному описанию. Причины несоответствия: Устаревшие материалы лесоустройства 2002 год

Ведомость лесных участков с выявленными несоответствиями таксационным описаниям приведена в приложении 1 к Акту.

2. Состояние насаждений: с нарушенной устойчивостью    
 с утраченной устойчивостью

причины повреждения: изменения уровня грунтовых вод под воздействием почвенно-климатических факторов, воздействия шквалистых и ураганных ветров текущего года, повлекшие слом стволов деревьев

В том числе:

заселено (отработано) стволовыми вредителями

Вид вредителя	Порода	Встречаемость (% заселённых деревьев)	Степень заселения лесного насаждения (слабая, средняя, сильная)
-	-	-	-
-	-	-	-

Повреждено огнём

Вид пожара	Порода	Состояние корневых лап		Состояние корневой шейки		Подсушивание луба	
		процент повреждённых огнём корней	процент деревьев с данным повреждением	ожог корневой шейки по окружности (1/4; 2/4;3/4;более 3/4)	процент деревьев с данным повреждением	по окружности (1/4; 2/4;3/4;более 3/4)	процент деревьев с данным повреждением
-	-	-	-	-	-	-	-
-	-	-	-	-	-	-	-
-	-	-	-	-	-	-	-

Поражено болезнями

Вид болезни	Порода	Встречаемость (% поражённых деревьев)	Степень поражения лесного насаждения (слабая, средняя, сильная)
-	-	-	-
-	-	-	-

3. Выборке подлежит 10,6 % деревьев,

в том числе:

ослабленных \_\_\_\_\_ % (причины назначения) \_\_\_\_\_

сильно ослабленных \_\_\_\_\_ % (причины назначения) \_\_\_\_\_

усыхающих 1,3 % (773)

свежего сухостоя      4,0 %,  
свежего ветровала      \_\_\_ %  
        свежего бурелома      3,0 %  
старого ветровала      \_\_\_ %  
в том числе: старого бурелома      \_\_\_ %  
        старого сухостоя      2,3 %

4. Полнота лесного насаждения после уборки деревьев, подлежащих рубке, составит- 0,56  
Критическая полнота для данной категории лесных насаждений составляет – 0,3

#### 5. ЗАКЛЮЧЕНИЕ

С целью предотвращения негативных процессов или снижения ущерба от их воздействия рекомендовано: проведение ВСП.

Участковое лесничество	Урочище (дача)	Квадратал	Выдел	Площадь, выдела, га	Вид мероприятия	Площадь, мероприятия, га	Порода	Запас на выдел, кбм	Крайние сроки проведения
<i>Авзянское</i>		<i>164</i>	<i>3</i>	<i>4,5</i>	<i>ВСП</i>	<i>4,5</i>	<i>С</i>	<i>72,0</i>	<i>1-4 кв. 2018г.</i>

Ведомость перечета деревьев назначенных в рубку и абрис лесного участка прилагаются (приложение 2 и 3 к Акту)

6. Меры по обеспечению возобновления естественное

7. Мероприятия, необходимые для предупреждения повреждения или поражения смежных насаждений Вывозка древесины одновременно с заготовкой. Очистка места рубки от порубочных остатков проводится одновременно с заготовкой древесины.

Дата проведения обследований 27.07.2017

Исполнитель работ по проведению лесопатологических обследований:

ФИО Воробьев Е.А. инженер лесопатолог ЦЗЛ Республики Башкортостан Подпись 

ФИО Мурзакаев Р.И. инженер лесопатолог ЦЗЛ Республики Башкортостан Подпись 

**Ведомость лесных участков с выявленными несоответствиями таксационным описаниям**

Источник данных	Год проведения лесосурьейства	Номер квартала	Номер выдела	Площадь выдела, га	Целевое назначение лесов	Категория защитных лесов	Номер лесопатологического выдела	Площадь лесопатологического выдела, га	Таксационная характеристика										Заложено пробных площадей	
									состав	порода	возраст, лет	средняя высота, м	средний диаметр, см	тип леса	ТУМ	плотота	бонитет	запас, км/га	количество, шт.	общая площадь, га
ТО	2002	164	3	4,5	Защ	Зеленая зона		4,5	10С	С	90	24	36	Снк	0,6	2	230	3	1,65	
Ф		164	3	4,5					10С	С	104	24	36		0,6	2	230			

ГО – таксационные описания

Ф - фактическая характеристика лесного насаждения

Исполнитель работ по проведению лесопатологических обследований:

ФИО Воробьев Е.А. инженер лесопатолог ЦЗЛ Республики Башкортостан Подпись 

ФИО Музыкаев Р.И. инженер лесопатолог ЦЗЛ Республики Башкортостан Подпись 

### Результаты проведения лесопатологических обследований лесных насаждений за август 2017 г.

Субъект Российской Федерации Республика Башкортостан Лесничество (лесопарк) Авзянское (месяц)  
Участковое лесничество Авзянское Урочище (лесная дача) \_\_\_\_\_

Номер квартала	Номер выдела	Площадь выдела, га	Целевое назначение лесов	Категория защитных лесов	Номер лесопатологического выдела	Площадь лесопатологического выдела, га	Таксационная характеристика лесного насаждения								Число деревьев на пробе, шт.	Распределение деревьев по категориям состояния, % от запаса										Признаки повреждения деревьев	Доля поврежденных деревьев, %	Причина ослабления, повреждения	Подлежит рубке, %	Рекомендуемые мероприятия						
							состав	порода	возраст	средняя высота, м	средний диаметр, см	тип леса	полнота	бонитет		запас, куб. м/га	без признаков ослабления	ослабленные	сильно ослабленные	усыхающие	свежий сухостой	старый сухостой	свежий ветровал	старый ветровал	Свежий бурелом					Старый бурелом	27	29	30	31	32	33
164	3	4,5	3	133	1	4,5	10	С	104	*	24	36				17	18	19	20	21	22	23	24	25	26	27	27	29	30	31	32	33	Вид	площадь, га		
																300	51	28	14	1	2	2	0	0	2	0	0	773	773	7	7			ВСР	4,5	

Примечание – Показатели, не соответствующие таксационному описанию отмечаются «\*»  
Дополнитель работ по проведению лесопатологических обследований:

ФИО Воробьев Е. А. Подпись [подпись] инженер-лесопатолог ЦЗЛ Республики Башкортостан

ФИО Мурзакаев Р. И. инженер лесопатолог ЦЗЛ Республики Башкортостан Подпись [подпись]

Дата составления документа 05.09. 2017 г. Телефон 8 (347) 248-19-91


**Ведомость перечета деревьев назначенных в рубку**


## ВРЕМЕННАЯ ПРОБНАЯ ПЛОЩАДЬ № 1

Субъект Российской Федерации Республика Башкортостан  
 Лесничество (лесопарк) Авзянское Квартал 164 Выдел 3  
 Площадь 4,5 га,  
 Номер очага вредных организмов \_\_\_\_\_ Размер пробной площади 1,65 га  
 Таксационная характеристика:  
 Тип леса СНК Состав 10С Возраст 104 Бонитет 2  
 Полнота 0,6 Запас на га 230 Возобновление Естественное  
 Время и причина ослабления лесного насаждения изменения уровня грунтовых вод под воздействием почвенно-климатических факторов, воздействия шквалистых и ураганных ветров текущего года, повлекшие слом стволов деревьев

Тип очага вредных организмов: эпизодический, хронический (подчеркнуть)  
 Фаза развития очага вредных организмов: начальная, нарастания численности, собственно вспышка, кризис (подчеркнуть)  
 Состояние лесного насаждения, намечаемые мероприятия неудовлетворительное, выборочная санитарная рубка

Исполнитель работ по проведению лесопатологических обследований:

ФИО Воробьев Е. А. Подпись  инженер-лесопатолог ЦЗЛ Республики Башкортостан

ФИО Мурзакаев Р.И. инженер лесопатолог ЦЗЛ Республики Башкортостан Подпись 

Дата составления документа 05.09 2017 г. Телефон 8 (347) 248-19-91

## Ведомость перечета деревьев

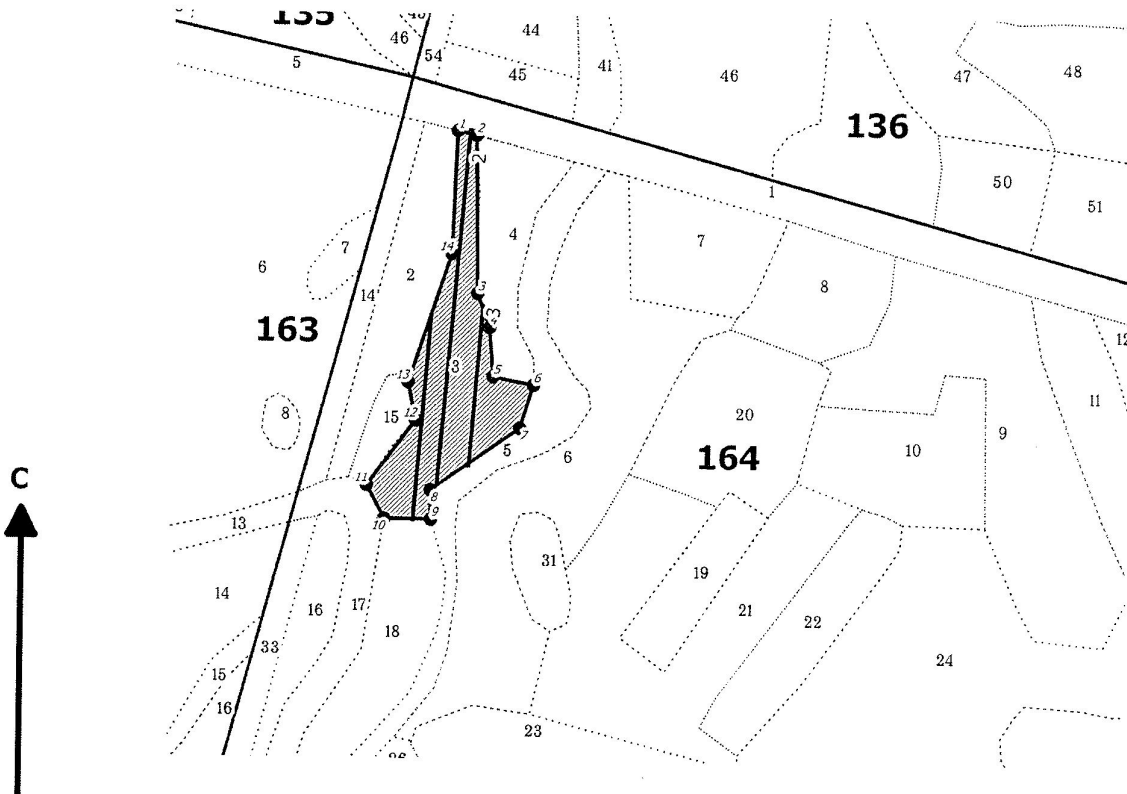
Порода: Сосна

Ступени толщины, см	Количество деревьев по категориям состояния, шт.												Всего деревьев по ступеням толщины		
	I	II	III	IV		V		VI			ветровал, бурелом			шт.	в т.ч. подлежат рубке, %
				НЗ	З	НЗ	З	НЗ	З	О	НЗ	З	О		
	2	3	4	5	6	7	8	9	10	11	12	13	14	15	16
1															
12															
16															
20	5	1												6	
24	4	1				2		2			3			12	7
28	9	2	2	2		4		2			3			24	11
32	37	12	8	2		3		1			3			66	9
36	40	27	6			3		2						78	5
40	36	12	12											60	
44	24	21	9											54	
Кубомасса	195.4	104.7	51.8	3.4		10.5		5.9			6.6			378.2	26.3
Итого, %	51.7	27.7	13.7	0.9		2.8		1.6			1.7			100.0	7.0
Итого, шт	155	76	37	4		12		7			9			300	32

Примечание: НЗ – незаселенное, З – заселенное, О – отработанное вредителями

Абрис участка

Лесничество: Авзянское  
Участковое лесничество: Авзянское  
Вид СОМ: ВСР. Площадь: 4,5 га



М 1:10 000

№ выдела	Ленты (круговой площадки) перечета				
	№ ленты (площадки)	длина, м	ширина, м	радиус, м	Площадь, га
3	1	550	10		0,55
	2	800	10		0,8
	3	300	10		0,3

Номера точек	Коор-динаты	Румбы линий	Длина, м	Номера точек	Коор-динаты	Румбы линий	Длина, м	Номера точек	Коор-динаты	Румбы линий	Длина, м
1-2		ЮВ 77°02'	28								
2-3		ЮВ 00°52'	230								
3-4		ЮВ 20°11'	52								
4-5		ЮВ 04°45'	72								
5-6		ЮВ 78°59'	60								
6-7		ЮЗ 17°10'	66								
7-8		ЮЗ 54°39'	160								
8-9		ЮВ 01°52'	43								
9-10		СЗ 89°47'	68								
10-11		СЗ 27°59'	55								
11-12		СВ 36°15'	119								
12-13		СЗ 11°40'	56								
13-14		СВ 18°20'	197								
14-1		СВ 02°16'	180								

Условные обозначения: кварталы ЛП выдел поворотные точки лента  
 выдела промеры

Исполнитель работ по проведению лесопатологического обследования:

ФИО Воробьев Е.А., инженер-лесопатолог ЦЗЛ Респ. Башкортостан

Подпись

ФИО Мурзакаев Е.И., инженер-лесопатолог ЦЗЛ Респ. Башкортостан

Подпись

Дата составления документа

05.09.17

Телефон (347)248-19-91