

УТВЕРЖДАЮ:

Заместитель министра  
Министерства лесного хозяйства  
Республики Башкортостан

*М.И. Шарафутдинов*  
«14» 09 2017 г.

**Акт 538**  
**лесопатологического обследования**

лесных насаждений Авзянского лесничества (лесопарка)

Республики Башкортостан (субъект РФ)

Способ лесопатологического обследования: 1. Визуальный

2. Инструментальный

Место проведения

Участковое лесничество	Урочище (дача)	Квартал (кварталы)	Выдел (выделы)	Площадь, га
<i>Авзянское</i>		164	2	3,5

Лесопатологическое обследование проведено на общей площади 3,5 га.

*В. Шарафутдинов*

## 2. Инструментальное обследование лесного участка

1. Фактическая таксационная характеристика лесного насаждения соответствует (не соответствует) (нужное подчеркнуть) таксационному описанию. Причины несоответствия: Устаревшие материалы лесоустройства 2002 год

Ведомость лесных участков с выявленными несоответствиями таксационным описаниям приведена в приложении 1 к Акту.

2. Состояние насаждений: с нарушенной устойчивостью   
с утраченной устойчивостью

причины повреждения: изменения уровня грунтовых вод под воздействием почвенно-климатических факторов, воздействия шквалистых и ураганных ветров текущего года, повлекшие слом стволов деревьев

В том числе:

заселено (отработано) стволовыми вредителями

Вид вредителя	Порода	Встречаемость (% заселённых деревьев)	Степень заселения лесного насаждения (слабая, средняя, сильная)
-	-	-	-
-	-	-	-

Повреждено огнём

Вид пожара	Порода	Состояние корневых лап		Состояние корневой шейки		Подсушивание луба	
		процент повреждённых огнём корней	процент деревьев с данным повреждением	ожог корневой шейки по окружности (1/4; 2/4; 3/4; более 3/4)	процент деревьев с данным повреждением	по окружности (1/4; 2/4; 3/4; более 3/4)	процент деревьев с данным повреждением
-	-	-	-	-	-	-	-
-	-	-	-	-	-	-	-
-	-	-	-	-	-	-	-

Поражено болезнями

Вид болезни	Порода	Встречаемость (% поражённых деревьев)	Степень поражения лесного насаждения (слабая, средняя, сильная)
-	-	-	-
-	-	-	-

3. Выборке подлежит 9,9 % деревьев,

в том числе:

ослабленных \_\_\_\_\_ % (причины назначения) \_\_\_\_\_

сильно ослабленных \_\_\_\_\_ % (причины назначения) \_\_\_\_\_

усыхающих 1,2 % (773)



**Ведомость лесных участков с выявленными несоответствиями таксационным описаниям**

Источник данных	Год проведения лесосурейств	Номер квартала	Номер выдела	Площадь выдела, га	Целевое назначение лесов	Категория защитных лесов	Номер лесопатологического выдела	Площадь лесопатологического выдела, га	Таксационная характеристика										Заложено пробных площадей		
									состав	порода	возраст, лет	средняя высота, м	средний диаметр, см	тип леса	ТУМ	полнота	бонитет	запас, км/га	количество, шт.	общая площадь, га	
ГО	2002	164	2	3,5	Защ	Зеленая зона		3,5	10С	С	90	26	30	чбр		0,8	1	340	2	1,4	общая площадь, га
Ф		164	2	3,5					10С	С	104	26	30			0,8	1	340			

ГО – таксационные описания

Ф - фактическая характеристика лесного насаждения

Исполнитель работ по проведению лесопатологических обследований:

БЮ Воробьев Е.А. инженер лесопатолог ЦЗЛ Республики Башкортостан Подпись 

БЮ Мурзакаев Р.И. инженер лесопатолог ЦЗЛ Республики Башкортостан Подпись 



**Ведомость перечета деревьев назначенных в рубку**

## ВРЕМЕННАЯ ПРОБНАЯ ПЛОЩАДЬ № 1

Субъект Российской Федерации Республика Башкортостан  
 Лесничество (лесопарк) Авзянское Квартал 164 Выдел 2  
 Площадь 3,5 га,

Номер очага вредных организмов \_\_\_\_\_ Размер пробной площади 1,4 га

Таксационная характеристика:

Тип леса ЧБР Состав 10С Возраст 104 Бонитет 1

Полнота 0,8 Запас на га 340 Возобновление Естественное

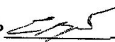
Время и причина ослабления лесного насаждения изменения уровня грунтовых вод под воздействием почвенно-климатических факторов, воздействия шквалистых и ураганных ветров текущего года, повлекшие слом стволов деревьев

Тип очага вредных организмов: эпизодический, хронический (подчеркнуть)

Фаза развития очага вредных организмов: начальная, нарастания численности, собственно вспышка, кризис (подчеркнуть)

Состояние лесного насаждения, намечаемые мероприятия неудовлетворительное, выборочная санитарная рубка

Исполнитель работ по проведению лесопатологических обследований:

ФИО Воробьев Е. А. Подпись  инженер-лесопатолог ЦЗЛ Республики Башкортостан

ФИО Мурзакаев Р. И. инженер лесопатолог ЦЗЛ Республики Башкортостан Подпись 

Дата составления документа 05.09 2017 г. Телефон 8 (347) 248-19-91

## Ведомость перечета деревьев

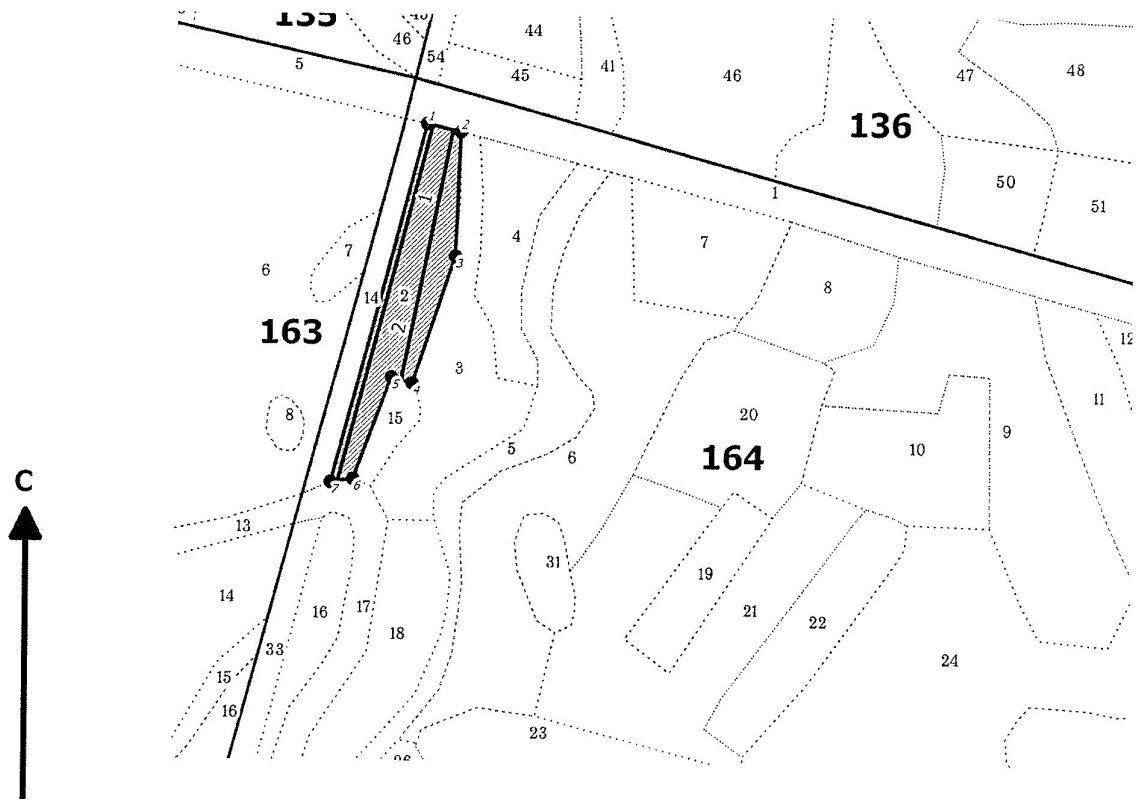
Порода: Сосна

Ступени толщины, см	Количество деревьев по категориям состояния, шт.												Всего деревьев по ступеням толщины		
	I	II	III	IV		V		VI			ветровал, бурелом			шт.	в т.ч. подлежат рубке, %
				НЗ	З	НЗ	З	НЗ	З	О	НЗ	З	О		
1	2	3	4	5	6	7	8	9	10	11	12	13	14	15	16
12															
16	4	4				1		1						10	2
20	10	3	2			2		2			6			25	10
24	68	14	8			3		3			7			103	13
28	69	28	13	5		7		3			9			134	24
32	61	33	14	2		1		1			2			114	6
36	82	42	11											135	
40	17	4	5											26	
44															
Кубомасса	274.9	119.0	48.9	5.5		8.4		5.5			14.0			476.2	33.4
Итого, %	57.7	25.0	10.3	1.2		1.8		1.2			2.9			100.0	7.0
Итого, шт	311	128	53	7		14		10			24			547	55

Примечание: НЗ – незаселенное, З – заселенное, О – оработанное вредителями

Абрис участка

Лесничество: Авзянское  
Участковое лесничество: Авзянское  
Вид СОМ: ВСП. Площадь: 3,5 га



М 1:10 000

№ выдела	Ленты (круговой площадки) перечета				
	№ ленты (площадки)	длина, м	ширина, м	радиус, м	Площадь, га
2	1	830	10		0,83
	2	570	10		0,57

Номера точек	Коор-динаты	Румбы линий	Длина, м	Номера точек	Коор-динаты	Румбы линий	Длина, м	Номера точек	Коор-динаты	Румбы линий	Длина, м
1-2		ЮВ 76°38'	51								
2-3		ЮЗ 02°16'	180								
3-4		ЮЗ 18°20'	197								
4-5		СЗ 74°12'	32								
5-6		ЮЗ 20°10'	159								
6-7		ЮЗ 80°47'	33								
7-1		СВ 14°43'	542								

Условные обозначения:   
 кварталы   
 выдела   
 ЛП выдел   
 промеры   
 поворотные точки   
 лента

Исполнитель работ по проведению лесопатологического обследования:

ФИО Воробьев Е.А. инженер-лесопатолог ЦЗЛ Респ. Башкортостан

Подпись

ФИО Мурзакаев Е.И. инженер-лесопатолог ЦЗЛ Респ. Башкортостан

Подпись

Дата составления документа 05.09.17

Телефон (347)248-19-91