

УТВЕРЖДАЮ:

Заместитель министра
Министерства лесного хозяйства
Республики Башкортостан

М.И. Шарафутдинов
«14» *09* 2017 г.

Акт *537***лесопатологического обследования**лесных насаждений Авзянского лесничества (лесопарка)Республики Башкортостан (субъект РФ)Способ лесопатологического обследования: 1. Визуальный 2. Инструментальный **Место проведения**

Участковое лесничество	Урочище (дача)	Квартал (кварталы)	Выдел (выделы)	Площадь, га
<i>Авзянское</i>		<i>246</i>	<i>15</i>	<i>3,5</i>

Лесопатологическое обследование проведено на общей площади 3,5 га.

Am *has*

2. Инструментальное обследование лесного участка

1. Фактическая таксационная характеристика лесного насаждения соответствует (не соответствует) (нужное подчеркнуть) таксационному описанию. Причины несоответствия: Устаревшие материалы лесоустройства 2002 год

Ведомость лесных участков с выявленными несоответствиями таксационным описаниям приведена в приложении 1 к Акту.

2. Состояние насаждений: с нарушенной устойчивостью
 с утраченной устойчивостью

причины повреждения: воздействия шквалистых и ураганных ветров прошлых лет, повлекшие слом стволов деревьев (2016 года)

В том числе:

заселено (отработано) стволовыми вредителями

Вид вредителя	Порода	Встречаемость (% заселённых деревьев)	Степень заселения лесного насаждения (слабая, средняя, сильная)
-	-	-	-
-	-	-	-
-	-	-	-

Повреждено огнём

Вид пожара	Порода	Состояние корневых лап		Состояние корневой шейки		Подсушивание луба	
		процент повреждённых огнём корней	процент деревьев с данным повреждением	ожог корневой шейки по окружности (1/4; 2/4;3/4;более 3/4)	процент деревьев с данным повреждением	по окружности (1/4; 2/4;3/4;более 3/4)	процент деревьев с данным повреждением
-	-	-	-	-	-	-	-
-	-	-	-	-	-	-	-
-	-	-	-	-	-	-	-

Поражено болезнями

Вид болезни	Порода	Встречаемость (% поражённых деревьев)	Степень поражения лесного насаждения (слабая, средняя, сильная)
-	-	-	-
-	-	-	-

3. Выборке подлежит 48,9 % деревьев,

в том числе:

ослабленных _____ % (причины назначения) _____

сильно ослабленных _____ % (причины назначения) _____

усыхающих _____ % (причины назначения)

свежего сухостоя _____ %,

свежего ветровала _____ %

свежего бурелома _____ %

старого ветровала _____ %

старого бурелома 48,9 %

старого сухостоя _____ %

4. Полнота лесного насаждения после уборки деревьев, подлежащих рубке, составит 0,31
Критическая полнота для данной категории лесных насаждений составляет – 0,3

5. ЗАКЛЮЧЕНИЕ

С целью предотвращения негативных процессов или снижения ущерба от их воздействия рекомендовано: проведение ВСП.

Участковое лесничество	Урочище (дача)	Квартал	Выдел	Площадь, выдела, га	Вид мероприятия	Площадь, мероприятия, га	Порода	Запас на выдел, кбм	Крайние сроки проведения
<i>Авзянское</i>		<i>246</i>	<i>15</i>	<i>3,5</i>	<i>ВСП</i>	<i>3,5</i>	<i>С,Б</i>	<i>273,0</i>	<i>1-4 кв.2018г.</i>


Ведомость перечета деревьев назначенных в рубку и абрис лесного участка прилагаются (приложение 2 и 3 к Акту)

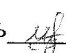
6. Меры по обеспечению возобновления естественное

7. Мероприятия, необходимые для предупреждения повреждения или поражения смежных насаждений Вывозка древесины одновременно с заготовкой. Очистка места рубки от порубочных остатков проводится одновременно с заготовкой древесины.

Дата проведения обследований 27.07.2017

Исполнитель работ по проведению лесопатологических обследований:

ФИО Воробьев Е.А. инженер лесопатолог ЦЗЛ Республики Башкортостан Подпись 

ФИО Мурзакаев Р.И. инженер лесопатолог ЦЗЛ Республики Башкортостан Подпись 

Результаты проведения лесопатологических обследований лесных насаждений за август 2017 г.

Субъект Российской Федерации Республика Башкортостан (месяц) Август
 Участковое лесничество Авзянское Лесничество (лесопарк) Авзянское
 Урочище (лесная дача) _____

Номер квартала	Номер выдела	Площадь выдела, га	Целевое назначение лесов	Категория защитных лесов	Номер лесопатологического выдела	Площадь лесопатологического выдела, га	Таксационная характеристика лесного насаждения								Число деревьев на пробе, шт.	Распределение деревьев по категориям состояния, % от запаса										Признаки повреждения деревьев	Доля повреждённых деревьев, %	Причина осабления, повреждения	Подлежит рубке, %	Рекомендуемые мероприятия			
							состав	порода	возраст	средняя высота, м	средний диаметр, см	тип леса	полнота	бонитет		запас, куб. м/га	без признаков осабления	ослабленные	сильно ослабленные	высыхающие	свежий сухой	старый сухой	свежий ветровал	старый ветровал	свежий бурелом					старый бурелом	вид	площадь, га	
1	2	3,5	3	133	1	3,5	7	8	9	10	11	12	13	14	15	16	17	18	19	20	21	22	23	24	25	26	27	29	30	31	32	33	
246	15	3,5	3	133	1	3,5	8	8	Б	79*	22	26					170	50	0	0	0	0	0	0	0	0	50	822	40				
							2	С		23	32		Снк	0,6	2	160	16	56	0	0	0	0	0	0	0	0	44	218	8,8			ВСП	3,5

Примечание – Показатели, не соответствующие таксационному описанию отмечаются «*»
 Асполнитель работ по проведению лесопатологических обследований:

ФИО Воробьев Е. А. Подпись  инженер-лесопатолог ЦЗЛ Республики Башкортостан

ФИО Мурзакаев Р. И. инженер лесопатолог ЦЗЛ Республики Башкортостан Подпись 

Дата составления документа 05.09.2017 г. Телефон 8 (347) 248-19-91


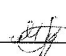
Ведомость перечета деревьев назначенных в рубку

ВРЕМЕННАЯ ПРОБНАЯ ПЛОЩАДЬ № 1

Субъект Российской Федерации Республика Башкортостан
 Лесничество (лесопарк) Авзянское Квартал 246 Выдел 15
 Площадь 3,5 га,
 Номер очага вредных организмов _____ Размер пробной площади 0,62 га
 Таксационная характеристика:
 Тип леса Снк Состав 8Б2С Возраст 79 Бонитет 2
 Полнота 0,6 Запас на га 160 Возобновление Естественное
 Время и причина ослабления лесного насаждения воздействия шквалистых и ураганных ветров прошлых лет, повлекшие слом стволов деревьев (2016 года)

Тип очага вредных организмов: эпизодический, хронический (подчеркнуть)
 Фаза развития очага вредных организмов: начальная, нарастания численности, собственно вспышка, кризис (подчеркнуть)
 Состояние лесного насаждения, намечаемые мероприятия неудовлетворительное, выборочная санитарная рубка

Исполнитель работ по проведению лесопатологических обследований:

ФИО Воробьев Е. А. Подпись  инженер-лесопатолог ЦЗЛ Республики Башкортостан
 ФИО Мурзакаев Р. И. инженер лесопатолог ЦЗЛ Республики Башкортостан Подпись 

Дата составления документа 05.09. 2017 г. Телефон 8 (347) 248-19-91

Ведомость перчета деревьев

Порода: Береза

Ступени толщины, см	Количество деревьев по категориям состояния, шт.												Всего деревьев по ступеням толщины		
	I	II	III	IV		V		VI			ветровал, бурелом			шт.	в т.ч. подлежат рубке, %
				НЗ	З	НЗ	З	НЗ	З	О	НЗ	З	О		
1	2	3	4	5	6	7	8	9	10	11	12	13	14	15	16
12															
16	6										5			11	5
20	15										14			29	14
24	20										20			40	20
28	28										28			56	28
32	17										17			34	17
36															
40															
44															
Кубомасса	42.0										41.6			83.6	41.6
Итого, %	42.4										41.9			84.3	41.9
Итого, шт	86										84			170	84

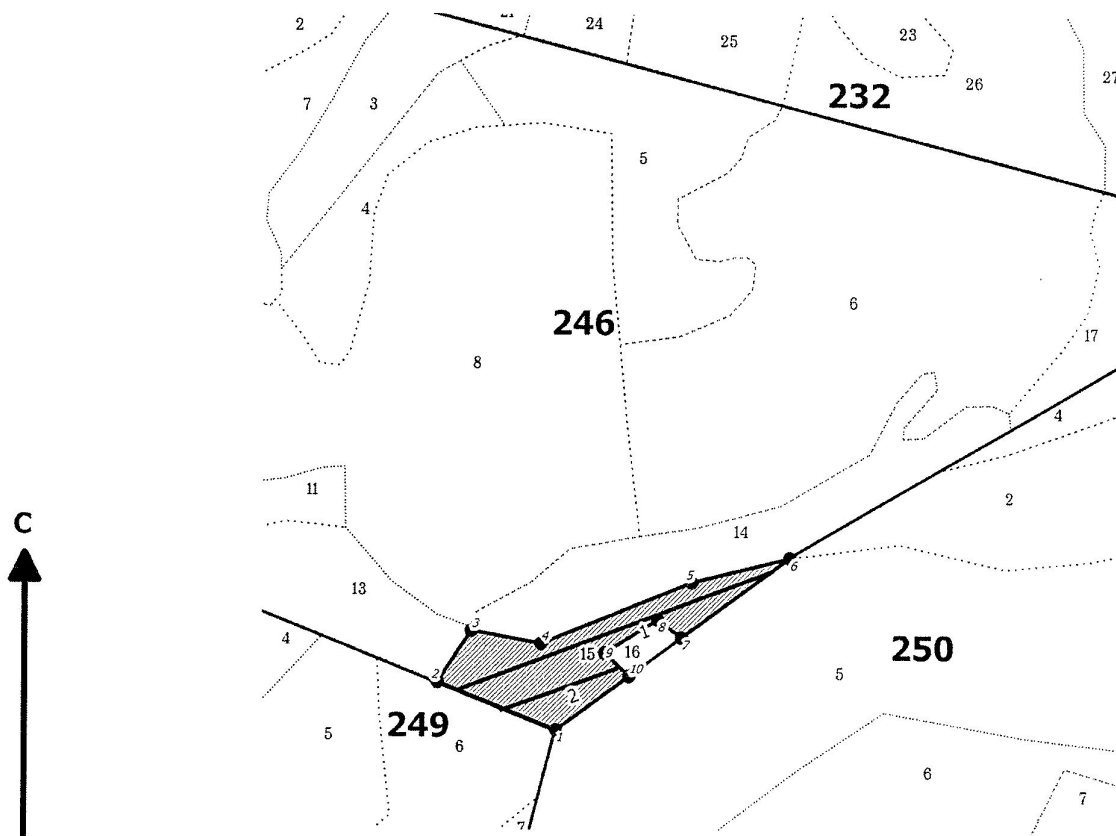
Порода: Сосна

Ступени толщины, см	Количество деревьев по категориям состояния, шт.												Всего деревьев по ступеням толщины		
	I	II	III	IV		V		VI			ветровал, бурелом			шт.	в т.ч. подлежат рубке, %
				НЗ	З	НЗ	З	НЗ	З	О	НЗ	З	О		
1	2	3	4	5	6	7	8	9	10	11	12	13	14	15	16
16															
20															
24															
28	3										2			5	2
32	3										3			6	3
36	3										2			5	2
40															
Кубомасса	8.8										6.8			15.6	6.8
Итого, %	8.8										6.9			15.7	6.9
Итого, шт	9										7			16	7

Примечание: НЗ – незаселенное, З – заселенное, О – отработанное вредителями

Абрис участка

Лесничество: Авзянское
Участковое лесничество: Авзянское
Вид СОМ: ВСП. Площадь: 3,5 га



М 1:10 000

№ выдела	Ленты (круговой площадки) перечета				
	№ ленты (площадки)	длина, м	ширина, м	радиус, м	Площадь, га
15	1	450	10		0,45
	2	170	10		0,17

Номера точек	Координаты	Румбы линий	Длина, м	Номера точек	Координаты	Румбы линий	Длина, м	Номера точек	Координаты	Румбы линий	Длина, м
1-2		СЗ 68°22'	187								
2-3		СВ 33°32'	90								
3-4		ЮВ 79°54'	103								
4-5		СВ 67°55'	239								
5-6		СВ 75°57'	148								
6-7		ЮЗ 53°45'	196								
7-8		СЗ 53°30'	44								
8-9		ЮЗ 57°53'	92								
9-10		ЮВ 46°43'	49								
10-1		ЮЗ 53°38'	133								

Условные обозначения: кварталы ЛП выдел поворотные точки лента
 выдела промеры

Исполнитель работ по проведению лесопатологического обследования:

ФИО Воробьев Е.А., инженер-лесопатолог ЦЗЛ Респ. Башкортостан

Подпись

ФИО Мурзакаев Е.И., инженер-лесопатолог ЦЗЛ Респ. Башкортостан

Подпись

Дата составления документа 05.09.17

Телефон (347)248-19-91