


УТВЕРЖДАЮ:

Заместитель министра лесного хозяйства

Республики Башкортостан

 А.Р. Мурзагильдин

« 17 » ЯНВ / 2018 2017 г.

Акт 53 / 18

лесопатологического обследованиялесных насаждений Учалинского лесничества (лесопарка)Республики Башкортостан (субъект РФ)Способ лесопатологического обследования: 1. Визуальный 2. Инструментальный **Место проведения**

Участковое лесничество	Урочище (дача)	Квартал (кварталы)	Выдел (выделы)	Площадь, га
<i>Ильтибановское</i>		<i>133</i>	<i>60</i>	<i>9,2</i>

Лесопатологическое обследование проведено на общей площади 9,2 га.

2. Инструментальное обследование лесного участка

1. Фактическая таксационная характеристика лесного насаждения соответствует (не соответствует) (нужное подчеркнуть) таксационному описанию. Причины несоответствия: устаревшие материалы Лесоустройство 2004 года

Ведомость лесных участков с выявленными несоответствиями таксационным описаниям приведена в приложении 1 к Акту.

2. Состояние насаждений: с нарушенной устойчивостью
 с утраченной устойчивостью

причины повреждения: ожеледь 2014 года

В том числе:

заселено (отработано) стволовыми вредителями

Вид вредителя	Порода	Встречаемость (% заселённых деревьев)	Степень заселения лесного насаждения (слабая, средняя, сильная)
-	-	-	-
-	-	-	-
-	-	-	-

Повреждено огнём

Вид пожара	Порода	Состояние корневых лап		Состояние корневой шейки		Подсушивание луба	
		процент повреждённых огнём корней	процент деревьев с данным повреждением	ожог корневой шейки по окружности (1/4; 2/4;3/4;более 3/4)	процент деревьев с данным повреждением	по окружности (1/4; 2/4;3/4;более 3/4)	процент деревьев с данным повреждением
-	-	-	-	-	-	-	-
-	-	-	-	-	-	-	-
-	-	-	-	-	-	-	-

Поражено болезнями

Вид болезни	Порода	Встречаемость (% поражённых деревьев)	Степень поражения лесного насаждения (слабая, средняя, сильная)
-	-	-	-

3. Выборке подлежит 22 % деревьев,

в том числе:

ослабленных _____ % (причины назначения) _____

сильно ослабленных _____ % (причины назначения) _____

усыхающих _____ % (причины назначения)

свежего сухостоя _____ %,

в том числе: свежего ветровала _____ %

 свежего бурелома _____ %

старого ветровала _____ %

в том числе: старого бурелома _____ 22 _____ %

 старого сухостоя _____ %

4. Полнота лесного насаждения после уборки деревьев, подлежащих рубке, составит- 0,63
Критическая полнота для данной категории лесных насаждений составляет – не лимитируется

5. ЗАКЛЮЧЕНИЕ

С целью предотвращения негативных процессов или снижения ущерба от их воздействия рекомендовано: проведение ВСП. Министерству лесного хозяйства Республики Башкортостан необходимо внести изменения таксационных характеристик в ГЛР.

Участковое лесничество	Урочище (дача)	Квартал	Выдел	Площадь, выдела, га	Вид мероприятия	Площадь, мероприятия, га	Порода	Запас на выдел, кбм	Крайние сроки проведения
Ильтибановское		133	60	9,2	ВСП	9,2	С	502,0	1-4 кв.2018г.

Ведомость перечета деревьев назначенных в рубку и абрис лесного участка прилагаются (приложение 2 и 3 к Акту)

6. Меры по обеспечению возобновления естественное

7. Мероприятия, необходимые для предупреждения повреждения или поражения смежных насаждений Вывозка древесины одновременно с заготовкой. Очистка места рубки от порубочных остатков проводится одновременно с заготовкой древесины.

Дата проведения обследований 05.06.2017

Исполнитель работ по проведению лесопатологических обследований:

ФИО Зайнуллина Е.М. инженер ОЗЛ Учалинского лесничества Подпись Зайн

ФИО Сафин Р.Р. участковый лесничий Подпись Сафин

Результаты проведения лесопатологических обследований лесных насаждений за июнь 2017 г.

Субъект Российской Федерации Республика Башкортостан (месяц) Учалинское
 Участковое лесничество Ильтибановское Лесничество (лесопарк) Учалинское
 Урочище (лесная дача) _____

1	2	3	4	5	6	7	Таксационная характеристика лесного насаждения								17	Распределение деревьев по категориям состояния, % от запаса										30	31	32	33					
							8	9	10	11	12	13	14	15		16	18	19	20	21	22	23	24	25	26					27	29	30		
Номер квартала	Номер выдела	Площадь выдела, га	Целевое назначение лесов	Категория защитных лесов	Номер лесопатологического выдела	Площадь лесопатологического выдела, га	состав	порода	возраст	средняя высота, м	средний диаметр, см	тип леса	полнота	бонитет	запас, куб. м/га	число деревьев на пробе, шт.	без признаков ослабления	ослабленные	сильно ослабленные	выхаживающиеся	свежий сухойстой	старый сухойстой	свежий ветровал	старый ветровал	свежий бурелом	старый бурелом	Признаки повреждения деревьев	Доля повреждённых деревьев, %	Причина ослабления, повреждения	Подлежит рубке, %	Вид	Рекомендуемые мероприятия		
133	60	9,2	3	120	1	9,2	10	С	65*	20	18	3л	0,8	1	260	988	79	0	0	0	0	0	0	0	0	21	218	21	828	21			ВСП	9,2

Примечание – Показатели, не соответствующие таксационному описанию отмечаются «*»
 Исполнитель работ по проведению лесопатологических обследований:

ФИО Зайнуллина Е.М. инженер ОЗЛ Учалинского лесничества Подпись Зайн

ФИО Сафин Р.Р. участковый лесничий Подпись Сафин

Дата составления документа 2017 г. Телефон 8 (34791) 5-27-90

Ведомость перечета деревьев назначенных в рубку

ВРЕМЕННАЯ ПРОБНАЯ ПЛОЩАДЬ № 1

Субъект Российской Федерации Республика Башкортостан
 Лесничество (лесопарк) Учалинское Квартал 133 Выдел 60
 Площадь 9,2 га,
 Номер очага вредных организмов _____ Размер пробной площади 1,03 га
 Таксационная характеристика:
 Тип леса Зл Состав 10С Возраст 65 Бонитет 1
 Полнота 0,8 Запас на га 260 Возобновление Естественное
 Время и причина ослабления лесного насаждения ожеледь 2014 года

Тип очага вредных организмов: эпизодический, хронический (подчеркнуть)
 Фаза развития очага вредных организмов: начальная, нарастания численности,
 собственно вспышка, кризис (подчеркнуть)
 Состояние лесного насаждения, намечаемые мероприятия неудовлетворительное,
 выборочная санитарная рубка

Исполнитель работ по проведению лесопатологических обследований:

ФИО Зайнуллина Е.М. инженер ОЗЛ Учалинского лесничества Подпись Зайн

ФИО Сафин Р.Р. участковый лесничий Подпись Сафин

Дата составления документа _____ 2017 г. Телефон 8 (34791) 5-27-90

Ведомость перчета деревьев

Порода: Сосна

Ступени толщины, см	Количество деревьев по категориям состояния, шт.													Всего деревьев по ступеням толщины	
	I	II	III	IV		V		VI			ветровал, бурелом			шт.	в т.ч. подлежат рубке, %
				НЗ	З	НЗ	З	НЗ	З	О	НЗ	З	О		
1	2	3	4	5	6	7	8	9	10	11	12	13	14	15	16
8	20												11	31	11
12	99												20	119	20
16	210												83	293	83
20	300												73	373	73
24	100												22	122	22
28	40												10	50	10
32															
36															
40															
Кубомасса	211.5												56.1	267.6	56.1
Итого, %	79.0												21.0	100.0	21.0
Итого, шт	769												219	988	219

Порода:

Ступени толщины, см	Количество деревьев по категориям состояния, шт.													Всего деревьев по ступеням толщины	
	I	II	III	IV		V		VI			ветровал, бурелом			шт.	в т.ч. подлежат рубке, %
				НЗ	З	НЗ	З	НЗ	З	О	НЗ	З	О		
1	2	3	4	5	6	7	8	9	10	11	12	13	14	15	16
8															
12															
16															
20															
24															
28															
32															
36															
40															
Кубомасса															
Итого, %															
Итого, шт															

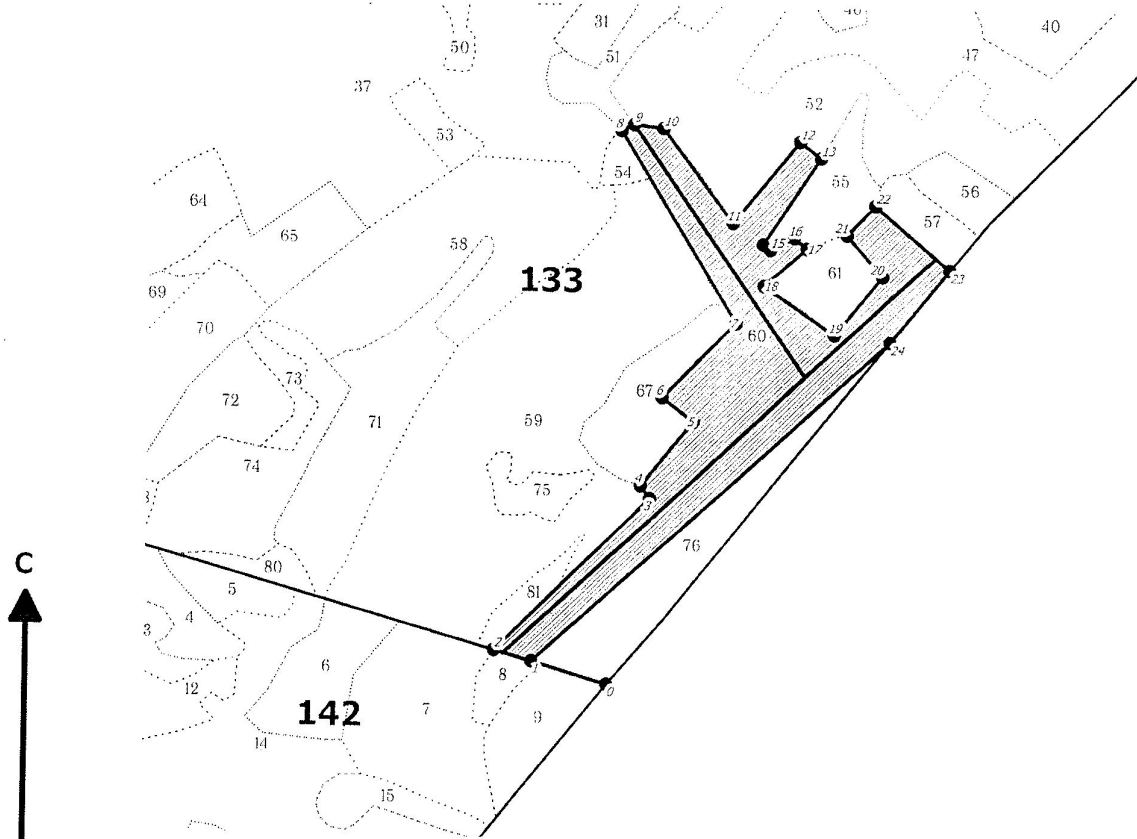
Примечание: НЗ – незаселенное, З – заселенное, О – обработанное вредителями

Абрис участка

Лесничество: Учалинское

Участковое лесничество: Ильтибановское

Вид СОМ: ВСР. Квартал: 133. Площадь: 9,2 га



М 1:10 000

№ выдела	Ленты (круговой площадки) перечета				
	№ ленты (площадки)	длина, м	ширина, м	радиус, м	Площадь, га
60	1	350	10		0,35
	2	680	10		0,68

Номера точек	Координаты	Румбы линий	Длина, м	Номера точек	Координаты	Румбы линий	Длина, м	Номера точек	Координаты	Румбы линий	Длина, м
0-1		СЗ 73° 33'	111	13-14		ЮЗ 33° 14'	149				
1-2		СЗ 74° 19'	56	14-15		ЮВ 54° 32'	13				
2-3		СВ 44° 31'	315	15-16		СВ 62° 40'	39				
3-4		СЗ 36° 33'	23	16-17		ЮВ 50° 36'	24				
4-5		СВ 38° 44'	118	17-18		ЮЗ 48° 22'	82				
5-6		СЗ 53° 05'	56	18-19		ЮВ 56° 03'	123				
6-7		СВ 43° 53'	151	19-20		СВ 38° 36'	109				
7-8		СЗ 31° 32'	321	20-21		СЗ 41° 02'	78				
8-9		СВ 63° 10'	20	21-22		СВ 42° 52'	59				
9-10		ЮВ 83° 15'	43	22-23		ЮВ 49° 33'	140				
10-11		ЮВ 37° 05'	168	23-24		ЮЗ 38° 19'	134				
11-12		СВ 38° 55'	152	24-1		ЮЗ 47° 21'	691				
12-13		ЮВ 52° 28'	38								

Условные обозначения

кварталы
 ЛП выдел
 промеры
 поворотные точки
 лента
 выдела

Исполнитель работ по проведению лесопатологического обследования:

ФИО Сафин Р.Р., участковый лесничий Ильтибановского участкового лесничества

ФИО _____

Подпись 

Подпись _____

Дата составления документа _____

Телефон (347) 248-19-91