

УТВЕРЖДАЮ:

Заместитель министра лесного хозяйства

Республики Башкортостан

М.И. Шарафутдинов

«14» 09 2017г.

Акт 523

лесопатологического обследования

лесных насаждений Иглинского лесничества (лесопарка)

Республики Башкортостан (субъект РФ)

Способ лесопатологического обследования: 1. Визуальный

2. Инструментальный

Место проведения

Участковое лесничество	Урочище (дача)	Квартал (кварталы)	Выдел (выделы)	Площадь, га
Иглинское		81	7	14,7

Лесопатологическое обследование проведено на общей площади 14,7га.

2. Инструментальное обследование лесного участка

1. Фактическая таксационная характеристика лесного насаждения соответствует (не соответствует) (нужное подчеркнуть) таксационному описанию. Причины несоответствия:

2. Состояние насаждений: с нарушенной устойчивостью
с утраченной устойчивостью

причины повреждения: изменение уровня грунтовых вод под воздействием почвенно-климатических факторов (773), голландская болезнь ильмовых(272)

В том числе:

отработано стволовыми вредителями

заселено стволовыми вредителями

Вид вредителя	Порода	Встречаемость (% заселённых деревьев)	Степень заселения лесного насаждения (слабая, средняя, сильная)

Повреждено огнём

Вид пожара	Порода	Состояние корневых лап		Состояние корневой шейки		Подсушивание луба	
		процент повреждённых огнём корней	процент деревьев с данным повреждением	ожог корневой шейки по окружности (1/4; 2/4;3/4;более 3/4)	процент деревьев с данным повреждением	по окружности (1/4; 2/4;3/4;более 3/4)	процент деревьев с данным повреждением

Поражено болезнями

Вид болезни	Порода	Встречаемость (% поражённых деревьев)	Степень поражения лесного насаждения (слабая, средняя, сильная)
Голландская болезнь ильмовых	Вяз, Ильм	13%	слабая

3. Выборке подлежит 13% деревьев,

в том числе:

ослабленных _____ % (причины назначения) _____

сильно ослабленных 5 % (причины назначения) Голландская болезнь ильмовых (В,И)

усыхающих 2 % (причины назначения) Голландская болезнь ильмовых (В,И)

свежего сухостоя 4 %, (причины назначения) Лп,Дн,В,Ил, изменение уровня грунтовых вод под воздействием почвенно-климатических факторов (773)

в том числе: свежего ветровала

свежего бурелома

старого ветровала

в том числе: старого бурелома

старого сухостоя 2 %(причины назначения) Лп,Дн,В,Ил изменение уровня грунтовых вод под воздействием почвенно-климатических факторов (773)

4. Полнота лесного насаждения после уборки деревьев, подлежащих рубке, составит 0,5
Критическая полнота для данной категории лесных насаждений составляет не лимитируется ОЗУ

5. ЗАКЛЮЧЕНИЕ

С целью предотвращения негативных процессов или снижения ущерба от их воздействия рекомендовано: Состояние лесного насаждения неудовлетворительное, причина повреждения насаждения: изменение уровня грунтовых вод под воздействием почвенно-климатических факторов (773), голландская болезнь ильмовых(272)., рекомендуемое мероприятие – выборочная санитарная рубка

Участковое лесничество	Урочище (дача)	Квартал	Выдел	Площадь, выдела, га	Вид мероприятия	Площадь, мероприятия, га	Порода	Запас на выдел, кбм	Крайние сроки проведения
Иглинское		81	7	14,7	ВСП	14,7	Дн, Лп,В,Ил	225	1-4 кв.2018г.


Ведомость перечета деревьев назначенных в рубку и абрис лесного участка прилагаются (приложение 2 и 3 к Акту)

6. Меры по обеспечению возобновления естественное возобновление

7. Мероприятия, необходимые для предупреждения повреждения или поражения смежных насаждений своевременная вывозка древесины одновременно с заготовкой, очистку мест рубок производить одновременно с заготовкой древесины. Очистка мест рубок осуществляется укладкой порубочных остатков в кучи с последующим перегниванием.

Дата проведения обследований 28.08.2017г. _____

Исполнитель работ по проведению лесопатологических обследований:

ФИО инженер ГАУ РБ «Иглинский лесхоз» Теплова Е.Н. Подпись 

Ведомость лесных участков с выявленными несоответствиями таксационным описаниям

Источник данных	Год проведения лесосурьейства	Номер квартала	Номер выдела	Площадь выдела, га		Целевое назначение лесов	Леса, расп. в лесостепных зонах	Категория защитных лесов	Номер лесопатологического выдела	Площадь лесопатологического выдела, га	Таксационная характеристика										Заложено пробных площадей	
				14,7	14,7						Защитные	Состав	Порода	Возраст, лет	Средняя высота, м	Средний диаметр, см	Тип леса	ТУМ	Полнота	Бонитет	Запас, км/га	Количество, шт.
ТО	2015	81	7	14,7	14,7	Защитные	Леса, расп. в лесостепных зонах			14,7	6Дн2Лп2В+Ил	Дн	60	26	26	СН	С2	0,6	2	170	1	1,28
Ф		81	7	14,7	14,7						6Дн2Лп2В+Ил	Дн	60	26	26	СН	С2	0,6	2	170	1	1,28

ТО – таксационные описания

Ф - фактическая характеристика лесного насаждения

Исполнитель работ по проведению лесопатологических обследований:

ФИО инженер ГАУ РБ «Иглинский лесхоз» Теплова Е.Н. подпись 

Дата составления документа 28.08.2017 г. Телефон 8(34795)2-15-42

ВРЕМЕННАЯ ПРОБНАЯ ПЛОЩАДЬ

Субъект РФ Республика Башкортостан Лесничество Иглинское

Участковое лесничество Иглинское

Квартал 81 Выдел 7 Площадь 14,7 га

Номер очага _____ Размер пробной площади 1,28 га

Таксационная характеристика:

Тип леса СН

Состав 6Дн2Лп2В+Ил Возраст 60 Бонитет 2

Полнота 0,6 Запас на га 170

Время и причина ослабления насаждения: изменение уровня грунтовых вод под воздействием почвенно-климатических факторов (773), голландская болезнь ильмовых(272)

Тип очага: эпизодический, хронический (подчеркнуть)

Фаза развития очага: начальная, нарастания численности, собственно вспышка, кризис (подчеркнуть)

Состояние лесного насаждения не удовлетворительное. Требуется выборочная санитарная рубка

Исполнитель работ по проведению лесопатологических обследований:

Дата «28» августа 2017г.

Должность инженер ГАУ РБ «Иглинский лесхоз» _____ Теплова Е.Н.
Телефон 8(34795) 2 15 42

Ведомость перечета деревьев

Порода Дн

Ступень толщины, см	Количество деревьев по категориям состояния, шт.														Всего деревьев по ступеням толщины	
	I		II		III		IV		V		VI		встроясь, бурелом		шт.	рубев. %
	1	2	3	4	5	6	7	8	9	10	11	12	13	14		
12															0	
16															0	
20			8	2,112					4	1,056		2	0,528		14	3
24	2	0,832	2	0,832	2	0,832	2	0,832							8	
28	4	2,412	50	30,16	46	27,738	2	1,206	4	2,412	2	1,206			108	3
32	2	1,644	38	31,24	20	16,44	4	3,288							64	
36			2	2,154	2	2,154	2	2,154							6	
40															0	
Итого, шт	8		100		70		10		8		4		0		200	12шт
%	4		50		35		5		4		2		0		100	6
Всего	4,888		66,498		47,164		7,480		3,468		1,734		0,000		131,232	
%	4		51		36		6		3		1		0		100	4

Порода Дп

Ступень толщины, см	Количество деревьев по категориям состояния, шт.														Всего деревьев по ступеням толщины	
	I		II		III		IV		V		VI		встроясь, бурелом		шт.	рубев. %
	1	2	3	4	5	6	7	8	9	10	11	12	13	14		
12															0	
16	2	0,24	2	0,24											4	
20	2	0,43	24	5,16	6	1,29			2	0,43	2	0,43			36	3
24	18	6,264	48	16,7	4	1,392	4	1,392	6	1,908					80	5
28	6	3,03	4	2,02	2	1,01									12	
32															0	
36															0	
40															0	
Итого, шт	28		78		12		4		8		2		0		132	10шт
%	21		59		9		3		6		2		0		100	8
Всего	9,964		24,124		3,692		1,392		2,338		0,430		0,000		41,940	
%	24		58		9		3		6		1		0		100	

Порода Вяз

Ступень толщины, см	Количество деревьев по категориям состояния, шт.														Всего деревьев по ступеням толщины	
	I		II		III		IV		V		VI		встроясь, бурелом		шт.	рубев. %
	1	2	3	4	5	6	7	8	9	10	11	12	13	14		
12															0	
16	2	0,262													2	
20	4	0,928	8	1,856	2	0,464									14	2
24	24	7,968	38	12,62	16	5,312	10	3,32	4	1,328	2	0,664	2	0,664	96	27
28	4	1,88	6	2,82	4	1,88									14	3
32															0	
36															0	
40															0	
Итого, шт	34		52		22		10		4		2		2		126	40шт
%	27		41		17		8		3		2		2		100	32
Всего	11,038		17,292		7,656		3,320		1,328		0,664		0,664		41,962	
%	26		41		18		8		3		2		2		100	32

Порода Ильм

Ступень толщины, см	Количество деревьев по категориям состояния, шт.														Всего деревьев по ступеням толщины	
	I		II		III		IV		V		VI		встроясь, бурелом		шт.	рубев. %
	1	2	3	4	5	6	7	8	9	10	11	12	13	14		
12															0	
16															0	
20															0	
24	2	0,664	2	0,664											4	
28			1	0,47	1	0,47									2	17
32															0	
36															0	
40															0	
Итого, шт	2		3		1		0		0		0		0		6	
%	33		50		17		0		0		0		0		100	
Всего	0,664		1,134		0,470		0,000		0,000		0,000		0,000		2,268	
%	29		50		21		0		0		0		0		100	

Итоговая таблица

	I	II	III	IV	V	VI			
Итого, шт	72	233	105	24	20	8	2		464
%	16	50	23	5	4	2	0		100
Всего	26,554	109,048	58,982	12,192	7,134	2,828	0,664		217,402
%	12	50	27	6	3	1	0		100

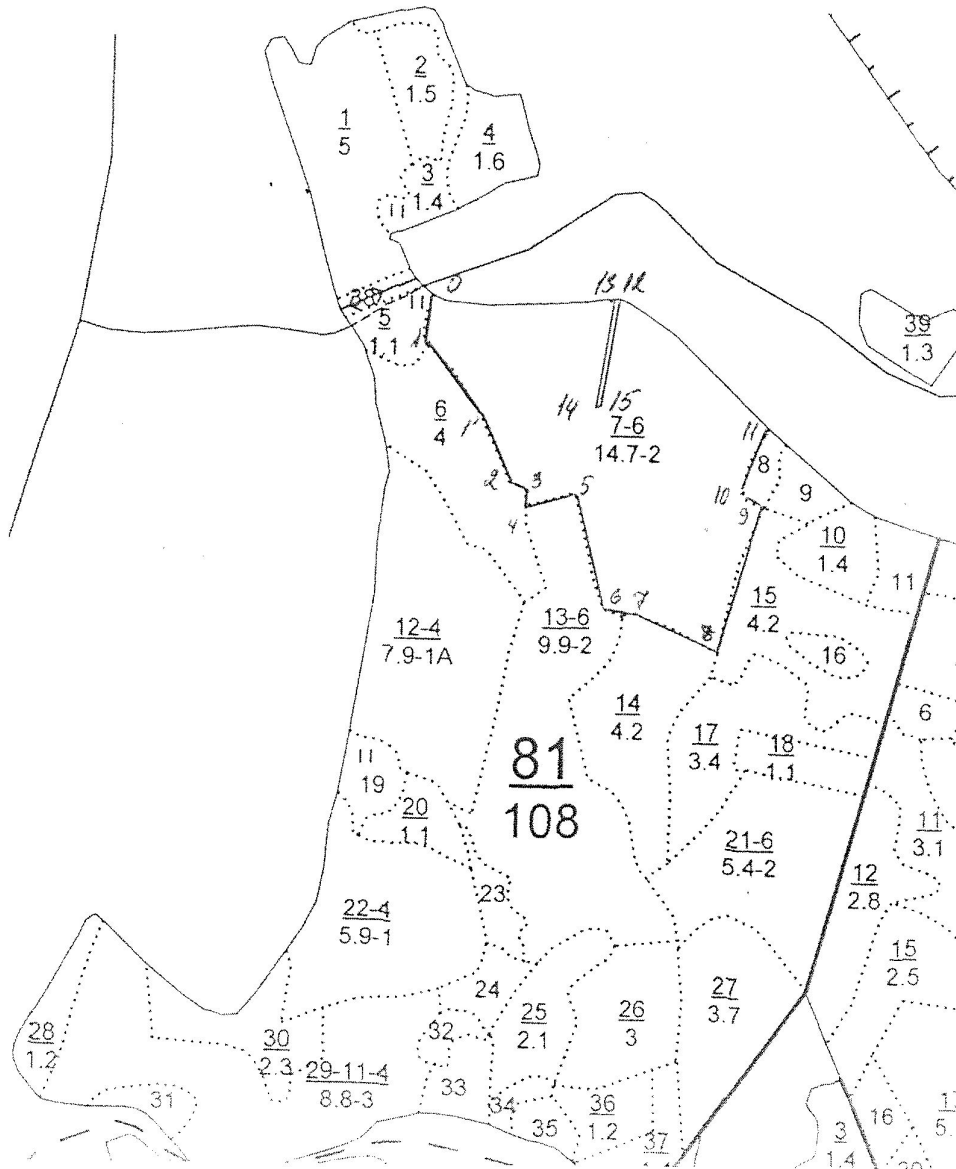
13%

9%

размер пробной площади 1,28га

Приложение 3к акту лесопатологических обследований
Абрис участка

Иглинское лесничество
Иглинское участковое лесничество
Квартал 81, выдел 7, площадь 14,7га
Вид Сом-ВСП



М 1:10000

границы лесосеки по выделу											
Пробная площадь 1,28											
Номера точек	Румбы линий	Длина, м	Номера точек	Румбы линий	Длина, м	Номера точек	Румбы линий	Длина, м	Номера точек	Румбы линий	Длина, м
0-1	ЮЗ1	35	3-4	ЮЗ1	27	7-8	ЮВ63		13-14	ЮЗ1	150
1-1 ¹	ЮВ31	130	4-5	СВ75	80	8-9	СВ20		14-15	ЮВ89	10
1 ¹ -2	ЮВ33	110	5-6	ЮВ10	165	9-10	СЗ70		15-12	СВ1	150
2-3	ЮВ69	30	6-7	ЮВ78	48	10-11	СВ20		12-13	СЗ89	10

Условные обозначения

Исполнитель работ по проведению лесопатологических обследований:

Дата «28» августа 2017г.

Должность инженер ГАУ РБ «Иглинский лесхоз»  Теплова Е.Н.

Телефон 8(34795) 2 15 42