

УТВЕРЖДАЮ:

Заместитель министра лесного хозяйства
Республики Башкортостан

М. И. Шарафутдинов
М.И. Шарафутдинов
«15» 09 2017 г.

Акт 518
лесопатологического обследования

(Акт проверки санитарного и лесопатологического состояния участка леса)

лесных насаждений Учалинского лесничества (лесопарка)

Республики Башкортостан (субъект РФ)

Способ лесопатологического обследования: 1. Визуальный

2. Инструментальный

Место проведения

Участковое лесничество	Урочище (дача)	Квартал (кварталы)	Выдел (выделы)	Площадь, га
<i>Ургунское</i>	-	49	23	5

Лесопатологическое обследование проведено на общей площади 5 га.

М.И. Шарафутдинов

2. Инструментальное обследование лесного участка

1. Фактическая таксационная характеристика лесного насаждения соответствует (не соответствует) (нужное подчеркнуть) таксационному описанию. Причины несоответствия: **Лесоустройство 2004 г**

Ведомость лесных участков с выявленными несоответствиями таксационным описаниям приведена в приложении 1 к Акту.

2. Состояние насаждений: с нарушенной устойчивостью X
с утраченной устойчивостью

причины повреждения: изменение уровня грунтовых вод под воздействием почвенно-климатических факторов.

В том числе:

заселено (отработано) стволовыми вредителями

Вид вредителя	Порода	Встречаемость (% заселённых деревьев)	Степень заселения лесного насаждения (слабая, средняя, сильная)
Не выявлено	-	-	-

Повреждено огнём

Вид пожара	Порода	Состояние корневых лап		Состояние корневой шейки		Подсушивание луба	
		процент повреждённых огнём корней	процент деревьев с данным повреждением	ожог корневой шейки по окружности (1/4; 2/4; 3/4; более 3/4)	процент деревьев с данным повреждением	по окружности (1/4; 2/4; 3/4; более 3/4)	процент деревьев с данным повреждением
Не выявлено	-	-	-	-	-	-	-

Поражено болезнями

Вид болезни	Порода	Встречаемость (% поражённых деревьев)	Степень поражения лесного насаждения (слабая, средняя, сильная)
-	-	-	-

3. Выборке подлежит 15,2 % деревьев,

в том числе:

ослабленных _____ %,

сильно ослабленных _____ %,

усыхающих _____ %

свежего сухостоя 3,4 %, ожеледь

в том числе: свежего ветровала 0 %

свежего бурелома 0 %
старого сухостоя 2.5 %.ожеледь
в том числе: старого бурелома 0 %
старого ветровала 9,3 %(причины назначения) воздействия сильных ветров
прошлых лет, повлекшие наклон более 10°, изгиб или вывал деревьев;

4. Полнота лесного насаждения после уборки деревьев, подлежащих рубке, составит 0,76
Критическая полнота для данной категории лесных насаждений составляет 0,3

5. ЗАКЛЮЧЕНИЕ

С целью предотвращения негативных процессов или снижения ущерба от их воздействия
рекомендовано:

Участковое лесничество	Квар- тал	Вы- дел	Площадь, выдела, га	Вид меропри- ятия	Площадь, меропри- ятия, га	По- рода	Запас на выдел, кбм	Крайние сроки проведения
<i>Ургунское</i>	<i>49</i>	<i>23</i>	<i>5</i>	<i>ВСП</i>	<i>5</i>	<i>С, Л</i>	<i>198</i>	<i>4 кв.2018г.</i>

Ведомость перечета деревьев назначенных в рубку и абрис лесного участка прилагаются
(приложение 2 и 3 к Акту)

6. Меры по обеспечению возобновления *естественное возобновление*

7. Мероприятия, необходимые для предупреждения повреждения или поражения смежных
насаждений *своевременная вывозка древесины одновременно с заготовкой*

Дата проведения обследований *30 мая 2017г.*

Исполнитель работ по проведению лесопатологических обследований:

ФИО *Абрахманов Ильшат Ишдаветович* инженер – лесопатолог Филиала ФБУ

« Рослесозащита» ЦЗЛ РБ Подпись *А*

Ведомость лесных участков с выявленными несоответствиями таксационным описаниям

Источник данных	Год проведения лесоустройства	Номер квартала	Номер выдела	Площадь выдела, га	Целевое назначение лесов	Категория защитных лесов	Номер лесопатологического выдела	Площадь лесопатологического выдела, га	Таксационная характеристика										Заложено пробных площадей	
									состав	порода	возраст, лет	средняя высота, м	средний диаметр, см	тип леса	ТУМ	плотота	бонитет	запас, куб/га	количество, шт.	общая площадь, га
ТО	2004г.	49	23	5	Заш.	Зел. зоны	-	5	9С1Л	С	49	19	18	3Л	-	0,9	1	260	1	0,47
												19	18	С2						
Ф	2017г.	49	23	5	Заш.	Зел. зоны	-	5	9С1Л	Л	62	19	18	3Л	-	0,9	1	260	1	0,47
												19	18	С2						

ГО – таксационные описания
Ф - фактическая характеристика лесного насаждения.

Исполнитель работ по проведению лесопатологических обследований:

ЭИО Абдрахманов Ильяс Ишдаuletович инженер – лесопатолог Филиала ФБУ « Рослесозащита» ЦЗЛ РБ Подпись 

Результаты проведения лесопатологических обследований лесных насаждений за май 2017 г.

Субъект Российской Федерации Республика Башкортостан (месяц) _____ Лесничество (лесопарк) Учалинское
 Участковое лесничество Ургунское Урочище (лесная дача) _____

Номер квартала	Номер выдела	Площадь выдела, га	Целевое назначение лесов	Категория защитных лесов	Номер лесопатологического выдела	Площадь лесопатологического выдела, га	Таксационная характеристика лесного насаждения								Число деревьев на проб. шт.	Распределение деревьев по категориям состояния, % от запаса										Признаки повреждения деревьев	Доля поврежденных деревьев, %	Причина ослабления, повреждения	Подожиг рубке, %	Рекомендуемые мероприятия				
							состав	пороза	возраст	средняя высота, м	средний диаметр, см	тип леса	плотота	бонитет		запас, куб. м/га	без признаков ослабления	ослабленные	сильно ослабленные	ухывающие	свежнй сухойстой	старый сухойстой	свежнй ветровал	старый ветровал	свежнй ветровка					старый ветровка	Свежнй бурелом	Старый бурелом	27	29
1	2	3	4	5	6	7	8	9	10	11	12	13	14	15	16	17	18	19	20	21	22	23	24	25	26	27	28	29	30	31	32	33	внз	площадь, га
49	23	5	3	Зел. зоны	-	5	9С1Л	С	62*	19	18	3Л С2	0.9	1	260	274	29.1	26.9	23.3	3.4	1.7	7.7	1.6	223	225	206	62.9	828	15.2	ВСП	5			
								Л		19	18					28	2.0	2.2	1.3	0.0	0.8							6.0	821					

Примечание – 821 – воздействия сильных ветров прошлых лет, повлекшие наклон более 10°, изгиб или вывал деревьев; 828 – ожеледь; 223 – механические повреждения ветвей менее 3/4, свежие; 225 – механические повреждения ветвей менее 3/4, прошлых лет; 206 – обрыв корней (вывал), прошлых лет.

Исполнитель работ по проведению лесопатологических обследований:

ЭИО Абрахманов Ильшат Индуслетович инженер – лесопатолог Филиала ФБУ « Рослесозащита» ЦЗЛ РБ Подпись _____

Дата составления документа 11.09.2017г. Телефон 8(347) 248-19-91

Ведомость перечета деревьев назначенных в рубку

ВРЕМЕННАЯ ПРОБНАЯ ПЛОЩАДЬ № 1

Субъект Российской Федерации Республика Башкортостан

Лесничество (лесопарк) Учалышское

Участковое лесничество Ургунское

Площадь 5 га,

Номер очага вредных организмов _____ Размер пробной площади 0,47 га

Таксационная характеристика:

Тип леса ЗЛС2 Состав 9С1Л Возраст 62 Бонитет 1

Полнота 0,9 Запас на га 260 Возобновление естественное

Время и причина ослабления лесного насаждения воздействия сильных ветров прошлых лет, повлекшие наклон более 10°, изгиб или вывал деревьев: 828 – ожеледь.

Тип очага вредных организмов: эпизодический, хронический (подчеркнуть)

Фаза развития очага вредных организмов: начальная, нарастания численности, собственно вспышка, кризис (подчеркнуть)

Состояние лесного насаждения, намечаемые мероприятия неудовлетворительное, выборочная санитарная рубка

Исполнитель работ по проведению лесопатологических обследований:

ФИО Абдрахманов Ильшат Ишдаuletovich инженер – лесопатолог Филиала ФБУ «
Рослесозащита» ЦЗЛ РБ Подпись _____

Дата составления документа 11.09.2017г. Телефон 8 (347) 248-19-91

ВЕДОМОСТЬ ПЕРЕЧЕТА ДЕРЕВЬЕВ

Порода: Сосна

Ступени толщины,	Количество деревьев по категориям состояния, шт.													Всего деревьев по ступеням толщины	
	см	I	II	III	IV		V		VI			ветровал, бурелом			шт.
НЗ					З	НЗ	З	НЗ	З	О	НЗ	З	О		
	2	3	4	5	6	7	8	9	10	11	12	13	14	15	16
8														0	0
12						2								2	2
16	12	10	7			3		1			2			35	6
20	38	39	34			6		4			12			133	22
24	27	22	25			1		1			5			81	7
28	8	8	3			1					3			23	4
32														0	0
36 и более														0	0
Итого, %	29.1	26.9	23.3	0.0	0.0	3.4	0.0	1.7	0.0	0.0	7.7	0.0	0.0	92.0	12.7

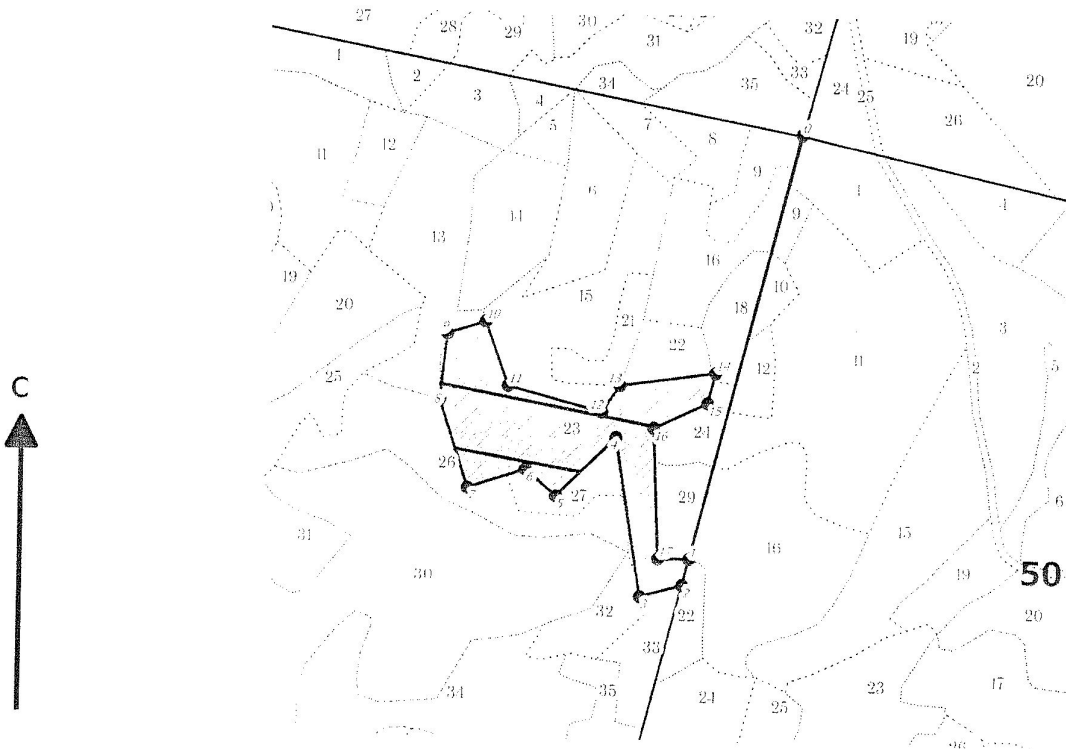
Порода: Лиственница

Ступени толщины,	Количество деревьев по категориям состояния, шт.													Всего деревьев по ступеням толщины	
	см	I	II	III	IV		V		VI			ветровал, бурелом			шт.
НЗ					З	НЗ	З	НЗ	З	О	НЗ	З	О		
	2	3	4	5	6	7	8	9	10	11	12	13	14	15	16
8														0	0
12														0	0
16	2	1	1					1			1			6	2
20	5	4	3					1			2			15	3
24	1	1	1					1			1			5	2
28		1									1			2	1
32														0	0
36 и более														0	0
Итого, %	2.0	2.2	1.3	0.0	0.0	0.0	0.0	0.8	0.0	0.0	1.6	0.0	0.0	8.0	2.5

Примечание: НЗ - незаселенное, З - заселенное, О - отработанные вредителями.

Абрис участка

Лесничество: Учалышское
Участковое лесничество: Ургунское
Вид СОМ: ВСР. Площадь: 5,0 га



M 1:10 000

№ выдела	Ленты скрутовой площади-перечета				
	№ ленты (площадки)	длина, м	ширина, м	радиус, м	Площадь, га
23	1	300	10		0,3
	2	170	10		0,17

Номера точек	Коор-динаты	Рубежы-линии	Длина, м	Номера точек	Коор-динаты	Рубежы-линии	Длина, м
0	Б 03 14 94	626	10	10	Б 03 19 58	98	
1	Б 03 13 51	38	11	11	Б 03 75 27	140	
2	Б 03 74 09	63	12	12	С В 33 23	46	
3	С 03 09 23	230	13	13	С В 81 30	130	
4	Б 03 45 10	121	14	14	Б 03 14 02	45	
5	С 03 49 31	58	15	15	Б 03 64 20	85	
6	Б 03 71 31	88	16	16	Б 03 02 38	187	
7	С 03 18 16	133	17	17	Б 03 89 50	45	
8	С В 06 05	94					
9	С В 71 25	58					

Условные обозначения:
 кварталы
 выдела
 ЛП выдел
 промеры
 поворотные точки
 лента

Исполнитель работ по проведению лесопатологического обследования:
 ФИО Абдрахманов Ш.Л. инженер-лесопатолог ЦЗЛ Респ. Башкортостан Подпись
 ФИО _____ Подпись _____
 Дата составления документа _____ Телефон _____