

УТВЕРЖДАЮ:
 Заместитель министра лесного хозяйства
 Республики Башкортостан
М.И. Шарафутдинов
 «14» 09 2017 г.

Акт 517
лесопатологического обследования
 (Акт проверки санитарного и лесопатологического состояния участка леса)

лесных насаждений Учалинского лесничества (лесопарка)

Республики Башкортостан (субъект РФ)

Способ лесопатологического обследования: 1. Визуальный

2. Инструментальный

Место проведения

Участковое лесничество	Урочище (дача)	Квартал (кварталы)	Выдел (выделы)	Площадь, га
Ургунское	-	89	13	12,2

Лесопатологическое обследование проведено на общей площади 12,2 га.

2. Инструментальное обследование лесного участка

1. Фактическая таксационная характеристика лесного насаждения соответствует (не соответствует) (нужное подчеркнуть) таксационному описанию. Причины несоответствия:

Устаревшие материалы лесоустройства - 2004 г

Ведомость лесных участков с выявленными несоответствиями таксационным описаниям приведена в приложении 1 к Акту.

2. Состояние насаждений: с нарушенной устойчивостью с утраченной устойчивостью

причины повреждения: изменение уровня грунтовых вод под воздействием почвенно-климатических факторов.

В том числе:

заселено (отработано) стволовыми вредителями

Вид вредителя	Порода	Встречаемость (% заселённых деревьев)	Степень заселения лесного насаждения (слабая, средняя, сильная)
Не выявлено	-	-	-

Повреждено огнём

Вид пожара	Порода	Состояние корневых лап		Состояние корневой шейки		Подсушивание луба	
		процент повреждённых огнём корней	процент деревьев с данным повреждением	ожог корневой шейки по окружности (1/4; 2/4; 3/4; более 3/4)	процент деревьев с данным повреждением	по окружности (1/4; 2/4; 3/4; более 3/4)	процент деревьев с данным повреждением
Не выявлено	-	-	-	-	-	-	-

Поражено болезнями

Вид болезни	Порода	Встречаемость (% поражённых деревьев)	Степень поражения лесного насаждения (слабая, средняя, сильная)
Бактериальные заболевания березы	Б	72,1	сильная

3. Выборке подлежит 14,6 % деревьев,

в том числе:

ослабленных _____ %, (причины назначения)

сильно ослабленных _____ %, (причины назначения)

усыхающих _____ %

свежего сухостоя 7,8 %, (причины назначения) ожеледь; бактериальные заболевания березы;

в том числе: свежего ветровала 0 %

свежего бурелома 0 %

старого сухостоя 3,1 %, (причины назначения) ожеледь: бактериальные заболевания березы:

в том числе: старого бурелома 0 %

старого ветровала 3,7 %, (причины назначения) воздействия сильных ветров прошлых лет, повлекшие наклон более 10°, изгиб или вывал деревьев.

4. Полнота лесного насаждения после уборки деревьев, подлежащих рубке, составит 0,68
Критическая полнота для данной категории лесных насаждений составляет 0,3

5. ЗАКЛЮЧЕНИЕ

С целью предотвращения негативных процессов или снижения ущерба от их воздействия рекомендовано:

Участковое лесничество	Квартал	Выдел	Площадь, выдела, га	Вид мероприятия	Площадь, мероприятия, га	Порода	Запас на выдел, кбм	Крайние сроки проведения
<i>Ургунское</i>	<i>89</i>	<i>13</i>	<i>12,2</i>	<i>ВСП</i>	<i>12,2</i>	<i>Б</i>	<i>411</i>	<i>4 кв. 2018г.</i>

Ведомость перечета деревьев назначенных в рубку и абрис лесного участка прилагаются (приложение 2 и 3 к Акту)

6. Меры по обеспечению возобновления естественное возобновление

7. Мероприятия, необходимые для предупреждения повреждения или поражения смежных насаждений своевременная вывозка древесины одновременно с заготовкой

Дата проведения обследований 30 мая 2017г.

Исполнитель работ по проведению лесопатологических обследований:

ФИО Абдрахманов Ильшат Ишдаuletovich инженер – лесопатолог Филиала ФБУ

« Рослесозащита» ЦЗЛ РБ Подпись 

Ведомость лесных участков с выявленными несоответствиями таксационным описаниям

Источник данных	Год проведения лесоустройства	Номер квартала	Номер выдела	Площадь выдела, га	Целевое назначение лесов	Категория защитных лесов	Номер лесопатологического выдела	Площадь лесопатологического выдела, га	Таксационная характеристика										Заложено пробных площадей		
									состав	порода	возраст, лет	средняя высота, м	средний диаметр, см	тип леса	ТУМ	полнота	бонитет	запас, ком/га	количество, шт.	общая площадь, га	
ТО	2004г.	89	13	12,2	Заш.	Зел. зоны	-	12,2	10Б+ОС	Б	70	23	24	ЗЛК С2	-	0,8	2	230	1	1,36	общая площадь, га
Ф	2017г.	89	13	12,2	Заш.	Зел. зоны	-	12,2	10Б+ОС	Б	83	23	24	ЗЛК С2	-	0,8	2	230	1	1,36	общая площадь, га

ГО – таксационные описания

Ф - фактическая характеристика лесного насаждения.

Исполнитель работ по проведению лесопатологических обследований:

БЮ Абрахманов Ильшат Индариетович инженер – лесопатолог Филиала ФБУ « Рослесозащита» ЦЗЛ РБ Подпись 

Результаты проведения лесопатологических обследований лесных насаждений за май 2017 г.

Субъект Российской Федерации Республика Башкортостан Лесничество (лесопарк) Учалинское (месяц)
Участковое лесничество Ургулское Урочище (лесная дача) Учалинское

№ кв.	№ кв. квартала	№ выдела	№ выдела, га	Целевое назначение лесов	Категория защитных лесов	№ выдела, га	№ выдела, га	Таксационная характеристика лесного насаждения										Число деревьев на проб. шт.	Распределение деревьев по категориям состояния, % от запаса										Признаки повреждения деревьев	Доля поврежденных деревьев, %	Причина ослабления поврежения	Подожигт рубок, %	Рекомендуемые мероприятия	
								состав	порота	возраст	средняя высота, м	средний диаметр, см	тип леса	полнота	бонитет	запас, куб. м/га	без признаков ослабления		ослабленные	сильно ослабленные	усыхающие	свежий сухой	старый сухой	свежий ветровал	старый ветровал	свежий бурелом	старый бурелом	выл					понавал, га	
1	2	3	4	5	6	7	8	9	10	11	12	13	14	15	16	17	18	19	20	21	22	23	24	25	26	27	28	29	30	31	32	33		
89	13	12.2	3	Зел. зоны		12.2	10Б+ ОС	Б	83*	23	24	ЗЛК С2	0.8	2	230	667	24.2	37.0	24.2	7.8	3.1		3.7		223 225 206 102	223 225 206 102	75.8	828 821 391	14.6	ВСР	12.2			

Примечание – 821-воздействия сильных ветров прошлых лет, повлекшие наклон более 10°, изгиб или вывал деревьев: 828 – ожеледь; 391 – бактериальные заболевания березы; 223- механические повреждения ветвей менее 3/4, свежие; 225 - механические повреждения ветвей менее 3/4, прошлых лет; 206 – обрыв корной (вывал), прошлых лет; 102 – усыхание менее 1/4 до 1/2 ветвей в кроне, свежее.

исполнитель работ по проведению лесопатологических обследований:

ИО Абдрахманов Ильшат Индасветович инженер – лесопатолог Филиала ФБУ «Рослесозащита» ЦЗЛ РБ Подпись 

Дата составления документа 11.05.2017г. Телефон 8 (347) 248-19-91

Ведомость перечета деревьев назначенных в рубку

ВРЕМЕННАЯ ПРОБНАЯ ПЛОЩАДЬ № 1

Субъект Российской Федерации Республика Башкортостан

Лесничество (лесопарк) Учалышское

Участковое лесничество Ургунское

Площадь 12.2 га,

Номер очага вредных организмов _____ Размер пробной площади 1.36 га

Таксационная характеристика:

Тип леса ЗЛКС2 Состав 10Б+ОС Возраст 83 Бонитет 2

Полнота 0.8 Запас на га 230 Возобновление естественное

Время и причина ослабления лесного насаждения воздействия сильных ветров прошлых лет, повлекшие наклон более 10°, изгиб или вывал деревьев; 828 – ожеледь; бактериальные заболевания березы.

Тип очага вредных организмов: эпизодический, хронический (подчеркнуть)

Фаза развития очага вредных организмов: начальная, нарастания численности, собственно вспышка, кризис (подчеркнуть)

Состояние лесного насаждения, намечаемые мероприятия неудовлетворительное, выборочная санитарная рубка

Исполнитель работ по проведению лесопатологических обследований:

ФИО Абдрахманов Ильшат Иидавлетович инженер – лесопатолог Филиала ФБУ «
Рослесозащита» ЦЗЛ РБ Подпись _____

Дата составления документа 11.02.2017г. Телефон 8 (347) 248-19-91

ВЕДОМОСТЬ ПЕРЕЧЕТА ДЕРЕВЬЕВ

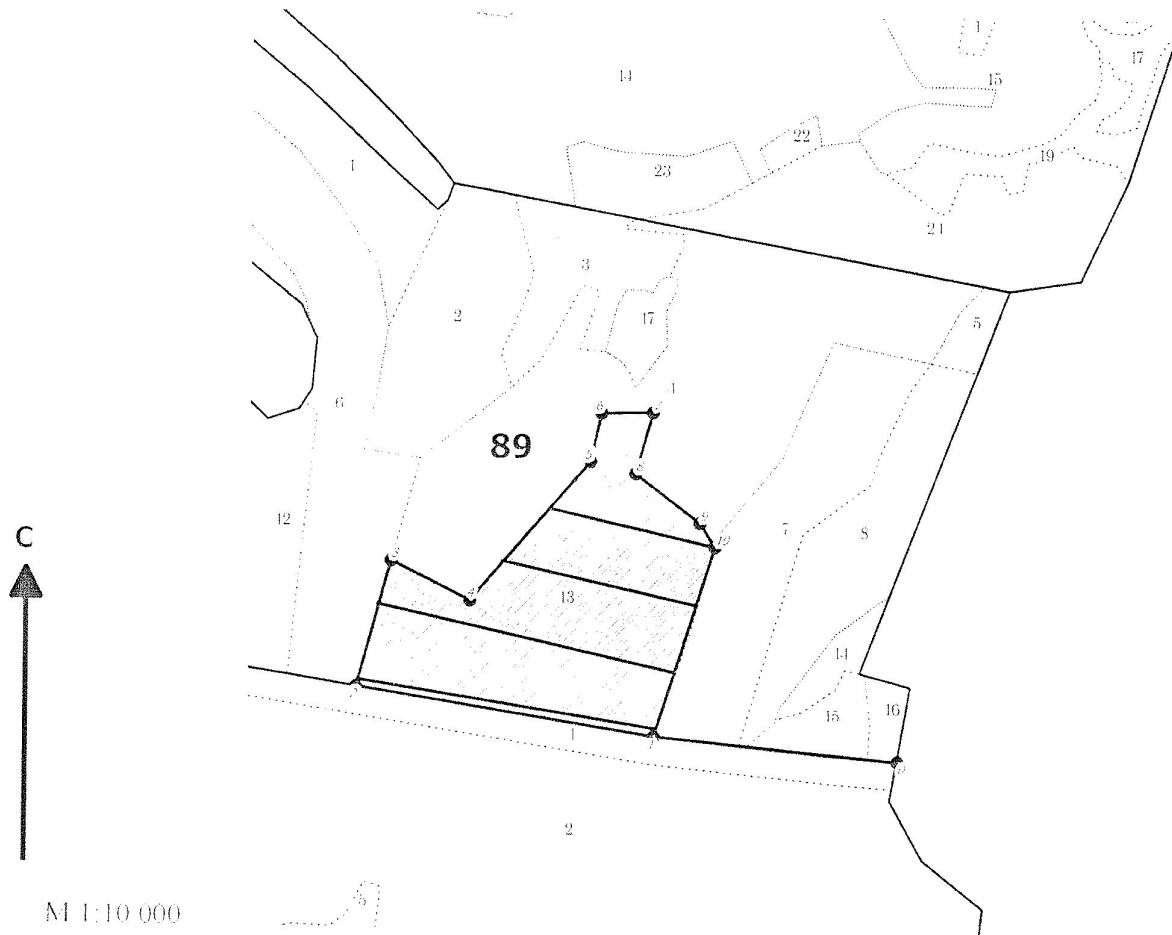
Порода: Береза

Ступени толщины,	Количество деревьев по категориям состояния, шт.												Всего деревьев по ступеням толщины		
	см	I	II	III	IV		V		VI			ветровал, бурелом			шт.
НЗ					З	НЗ	З	НЗ	З	О	НЗ	З	О		
	2	3	4	5	6	7	8	9	10	11	12	13	14	15	16
8														0	0
12	8	2	1					1						12	1
16	12	2	12					1			1			28	2
20	24	36	41			15		2			1			119	18
24	78	111	69			19		8			13			298	40
28	36	53	41			15		9			9			163	33
32	12	13	4			3								32	3
36 и более		12	3											15	0
Итого, %	24.2	37.0	24.2	0.0	0.0	7.8	0.0	3.1	0.0	0.0	3.7	0.0	0.0	100.0	14.6

Примечание: НЗ - незаселенное, З - заселенное, О - отработанное вредителями.

Абрис участка

Лесничество: Учалинское
Участковое лесничество: Ургунское
Вид СОМ: ВСР. Площадь: 12.2 га




№ выдела	Лента (круговой площадки) перечета				
	№ ленты (площадки)	длина, м	ширина, м	радиус, м	Площадь, га
13	1	220	10		0,22
	2	270	10		0,27
	3	430	10		0,43
	4	440	10		0,44

Номера точек	Координаты	Рубежы линии	Длина, м	Номера точек	Координаты	Рубежы линии	Длина, м
0-1		Е0434.48'	352				
1-2		С7381.08'	433				
2-3		СВ18.09'	185				
3-4		Е0436.04'	125				
4-5		СВ46.55'	263				
5-6		СВ12.03'	72				
6-7		СВ88.41'	74				
7-8		Ю015.22'	92				
8-9		ЮВ53.28'	116				
9-10		ЮВ33.07'	41				
10-1		Ю017.44'	283				

Условные обозначения:
 кварталы
 выдела
 промеры
 лента
 поворотные точки

Исполнитель работ по проведению лесопатологического обследования:

ФИО Абдрахманов Ш.П., инженер-лесопатолог ЦЗЛ Респ. Башкортостан Подпись 

ФИО _____ Подпись _____

Дата составления документа _____ Телефон _____