

УТВЕРЖДАЮ:

Заместитель министра лесного хозяйства

Республики Башкортостан

А.Р. Мурзагильдин

« 17 » июля 2018 2017 г.

Акт 50/18

лесопатологического обследования

лесных насаждений Учалинского лесничества (лесопарка)Республики Башкортостан (субъект РФ)Способ лесопатологического обследования: 1. Визуальный 2. Инструментальный

Место проведения

Участковое лесничество	Урочище (дача)	Квартал (кварталы)	Выдел (выделы)	Площадь, га
<i>Ильчигуловское</i>		<i>17</i>	<i>6</i>	<i>14,0</i>

Лесопатологическое обследование проведено на общей площади 14,0 га.


2. Инструментальное обследование лесного участка

1. Фактическая таксационная характеристика лесного насаждения соответствует (не соответствует) (нужное подчеркнуть) таксационному описанию. Причины несоответствия: устаревшие материалы Лесоустройство 2004 года

Ведомость лесных участков с выявленными несоответствиями таксационным описаниям приведена в приложении 1 к Акту.

2. Состояние насаждений: с нарушенной устойчивостью
с утраченной устойчивостью
причины повреждения: ожеледь 2014 года

В том числе:

заселено (отработано) стволовыми вредителями

Вид вредителя	Порода	Встречаемость (% заселённых деревьев)	Степень заселения лесного насаждения (слабая, средняя, сильная)
-	-	-	-
-	-	-	-
-	-	-	-

Повреждено огнём

Вид пожара	Порода	Состояние корневых лап		Состояние корневой шейки		Подсушивание луба	
		процент повреждённых огнём корней	процент деревьев с данным повреждением	ожог корневой шейки по окружности (1/4; 2/4; 3/4; более 3/4)	процент деревьев с данным повреждением	по окружности (1/4; 2/4; 3/4; более 3/4)	процент деревьев с данным повреждением
-	-	-	-	-	-	-	-
-	-	-	-	-	-	-	-
-	-	-	-	-	-	-	-

Поражено болезнями

Вид болезни	Порода	Встречаемость (% поражённых деревьев)	Степень поражения лесного насаждения (слабая, средняя, сильная)
-	-	-	-

3. Выборке подлежит 17,7 % деревьев,

в том числе:

ослабленных _____ % (причины назначения) _____

сильно ослабленных _____ % (причины назначения) _____

усыхающих _____ % (причины назначения) _____

свежего сухостоя _____ %,

в том числе: свежего ветровала _____ %

 свежего бурелома _____ %

старого ветровала _____ %

в том числе: старого бурелома _____ 17,7 _____ %

 старого сухостоя _____ %

4. Полнота лесного насаждения после уборки деревьев, подлежащих рубке, составит- 0,52
Критическая полнота для данной категории лесных насаждений составляет – 0,3

5. ЗАКЛЮЧЕНИЕ

С целью предотвращения негативных процессов или снижения ущерба от их воздействия рекомендовано: проведение ВСП. Министерству лесного хозяйства Республики Башкортостан необходимо внести изменения таксационных характеристик в ГЛР.

Участковое лесничество	Урочище (дача)	Квартал	Выдел	Площадь, выдела, га	Вид мероприятия	Площадь, мероприятия, га	Порода	Запас на выдел, кбм	Крайние сроки проведения
Ильчигуловское		17	6	14,0	ВСП	14,0	С,Б	665,0	1-4 кв. 2018г.


Ведомость перечета деревьев назначенных в рубку и абрис лесного участка прилагаются (приложение 2 и 3 к Акту)

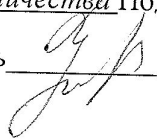
6. Меры по обеспечению возобновления естественное

7. Мероприятия, необходимые для предупреждения повреждения или поражения смежных насаждений Вывозка древесины одновременно с заготовкой. Очистка места рубки от порубочных остатков проводится одновременно с заготовкой древесины.

Дата проведения обследований 06.06.2017

Исполнитель работ по проведению лесопатологических обследований:

ФИО Зайнуллина Е.М. инженер ОЗЛ Учалинского лесничества Подпись 

ФИО Хуснутдинов Р.Р. участковый лесничий Подпись 

Ведомость лесных участков с выявленными несоответствиями таксационным описаниям

Источник данных	Год проведения лесосурьейства	Номер квартала	Номер выдела	Площадь выдела, га	Целевое назначение лесов	Категория защитных лесов	Номер лесопатологического выдела	Площадь лесопатологического выдела, га	Таксационная характеристика										Заложено пробных площадей							
									состав	порода	возраст, лет	средняя высота, м	средний диаметр, см	тип леса	ТУМ	полнота	бонитет	запас, км/га	количество, шт.	общая площадь, га						
ТО	2004	17	6	14,0	Эксп			14,0	6СЗБ1Ос	С	41	18	20	Снк	0,7	1	190	2	1,39							
									Б																	
									Ос																	
Ф		17	6	14,0					6СЗБ1Ос	С	53	19	20		0,7	1	190									
										Б																
										Ос																

ТО – таксационные описания
Ф - фактическая характеристика лесного насаждения

Исполнитель работ по проведению лесопатологических обследований:

ФИО Зайнуллина Е.М. инженер ОЗЛ Учалинского лесничества Подпись Зайнул

ФИО Хуснутдинов Р.Р. участковый лесничий Подпись Хуснутдинов

Результаты проведения лесопатологических обследований лесных насаждений за июнь 2017 г.

Субъект Российской Федерации Республика Башкортостан (месяц) Учалинское
 Участковое лесничество Ильчикульское Лесничество (лесопарк) Учалинское
 Урочище (лесная дача) _____

1	2	3	4	5	6	7	8	Таксационная характеристика лесного насаждения								17	Распределение деревьев по категориям состояния, % от запаса										31	Рекомендуемые мероприятия					
								9	10	11	12	13	14	15	16		18	19	20	21	22	23	24	25	26	27		29	30	32	33		
Номер квартала	Номер выдела	Площадь выдела, га	Летевое назначение лесов	Категория защитных лесов	Номер лесопатологического выдела	Площадь лесопатологического выдела, га	состав	порода	возраст	средняя высота, м	средний диаметр, см	тип леса	плотность	бонитет	запас, куб. м/га	Число деревьев на пробе, шт.	без признаков ослабления	ослабленные	сильно ослабленные	усыхающие	свежий сухостой	старый сухостой	свежий ветровал	старый ветровал	свежий бурелом	старый бурелом	Признаки повреждения деревьев	Доля поврежденных деревьев, %	Причина ослабления, повреждения	Подлежит рубке, %	вид	площадь, га	
17	6	14,0	Э		1	14,0	6	С 53*	19	*	20					17	68	0	0	0	0	0	0	0	0	32	218	32	828	19,6		ВСП	14,0
							3	Б				Спк	0,7	1	190	498	82	0	0	0	0	0	0	0	18	218	18	828	5,4				
							1	О								91	100	0	0	0	0	0	0	0	0	-	-	-	-	-			

Примечание – Показатели, не соответствующие таксационному описанию отмечаются «*»
 Исполнитель работ по проведению лесопатологических обследований:

ФИО Зайнуллина Е.М. инженер ОЗЛ Учалинского лесничества Подпись Зайн

ФИО Хуснутдинов Р.Р. участковый лесничий Подпись Хусн

Дата составления документа 2017г. Телефон 8 (34791) 5-27-90

Ведомость перечета деревьев назначенных в рубку**ВРЕМЕННАЯ ПРОБНАЯ ПЛОЩАДЬ № 1**

Субъект Российской Федерации Республика Башкортостан
 Лесничество (лесопарк) Учалинское Квартал 17 Выдел 6
 Площадь 14,0 га,
 Номер очага вредных организмов _____ Размер пробной площади 1,39 га
 Таксационная характеристика:
 Тип леса Снк Состав бСЗБ1Ос Возраст 53 Бонитет 1
 Полнота 0,7 Запас на га 190 Возобновление Естественное
 Время и причина ослабления лесного насаждения ожеледь 2014 года

Тип очага вредных организмов: эпизодический, хронический (подчеркнуть)
 Фаза развития очага вредных организмов: начальная, нарастания численности,
 собственно вспышка, кризис (подчеркнуть)
 Состояние лесного насаждения, намечаемые мероприятия неудовлетворительное,
 выборочная санитарная рубка

Исполнитель работ по проведению лесопатологических обследований:

ФИО Зайнуллина Е.М. инженер ОЗЛ Учалинского лесничества Подпись Зайн

ФИО Хуснутдинов Р.Р. участковый лесничий Подпись Хус

Дата составления документа 2017г. Телефон 8 (34791) 5-27-90

Ведомость перече́та дере́вьев

Порода: Сосна

Ступени толщины, см	Количество деревьев по категориям состояния, шт.													Всего деревьев по ступеням толщины	
	I	II	III	IV		V		VI			ветровал, бурелом			шт.	в т.ч. подлежат рубке, %
				НЗ	З	НЗ	З	НЗ	З	О	НЗ	З	О		
1	2	3	4	5	6	7	8	9	10	11	12	13	14	15	16
12	90												2	92	2
16	100												10	110	10
20	99												20	119	20
24	99												10	109	10
28	8												60	68	60
32															
Кубомасса	107.7												51.8	159.5	51.8
Итого, %	40.6												19.5	60.1	19.5
Итого, шт	396												102	498	102

Порода: Береза

Ступени толщины, см	Количество деревьев по категориям состояния, шт.													Всего деревьев по ступеням толщины	
	I	II	III	IV		V		VI			ветровал, бурелом			шт.	в т.ч. подлежат рубке, %
				НЗ	З	НЗ	З	НЗ	З	О	НЗ	З	О		
1	2	3	4	5	6	7	8	9	10	11	12	13	14	15	16
8															
12	40												10	50	10
16	50												15	65	15
20	60												10	70	10
24	55												10	65	10
28	40												11	51	11
32															
Кубомасса	64.4												14.4	78.9	14.4
Итого, %	24.3												5.4	29.7	5.4
Итого, шт	245												56	301	56

Порода: Осина

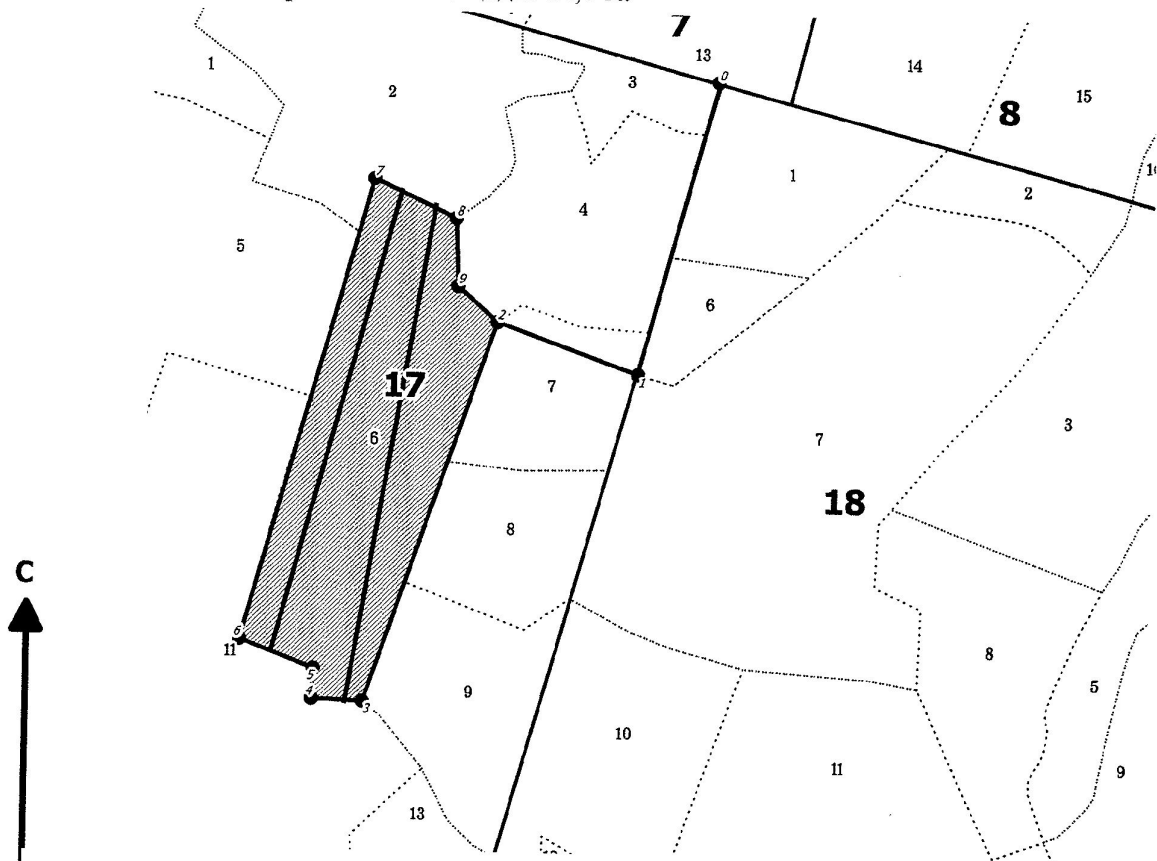
Ступени толщины, см	Количество деревьев по категориям состояния, шт.													Всего деревьев по ступеням толщины	
	I	II	III	IV		V		VI			ветровал, бурелом			шт.	в т.ч. подлежат рубке, %
				НЗ	З	НЗ	З	НЗ	З	О	НЗ	З	О		
1	2	3	4	5	6	7	8	9	10	11	12	13	14	15	16
8															
12	18													18	
16	16													16	
20	25													25	
24	16													16	
28	16													16	
32														16	
Кубомасса	26.9													26.9	
Итого, %	10.1													10.1	
Итого, шт	91													91	

Примечание: НЗ – незаселенное, З – заселенное, О – оработанное вредителями

Абрис участка

Приложение 3
к акту лесопатологического
обследования

Лесничество: Учалинское
Участковое лесничество: Ильчигуловское
Вид СОМ: ВСР. Квартал: 17. Площадь: 14,0 га



М 1:10 000

№ выдела	Ленты (круговой площадки) перечета				
	№ ленты (площадки)	длина, м	ширина, м	радиус, м	Площадь, га
6	1	680	10		0,68
	2	710	10		0,71

Номера точек	Координаты	Румбы линий	Длина, м	Номера точек	Координаты	Румбы линий	Длина, м	Номера точек	Координаты	Румбы линий	Длина, м
0-1		СВ 15°19'	433								
1-2		ЮВ 70°16'	219								
2-3		ЮЗ 18°44'	581								
3-4		СЗ 87°47'	74								
4-5		СВ 02°18'	44								
5-6		СЗ 69°06'	114								
6-7		СВ 15°35'	690								
7-8		ЮВ 65°12'	131								
8-9		ЮВ 02°12'	97								
9-2		ЮВ 48°49'	77								

Условные обозначения: кварталы ЛПП выдел промеры лента выдела поворотные точки

Исполнитель работ по проведению лесопатологического обследования:
 ФИО Хуснутдинов Р.Р., участковый лесничий Ильчигуловского участкового лесничества
 Дата составления документа _____ Подпись _____
 Телефон (347)248-19-91