

УТВЕРЖДАЮ:

Заместитель министра

Министерства лесного хозяйства Республики  
Башкортостан

*М. И. Шарифутдинов* М.И.Шарафутдинов

«14» 10 2017 г.

**Акт 490**  
**лесопатологического обследования**

лесных насаждений Бурзянского лесничества (лесопарка)

Республики Башкортостан (субъект РФ)

Способ лесопатологического обследования: 1. Визуальный

2. Инструментальный

**Место проведения**

Участковое лесничество	Урочище (дача)	Квартал (кварталы)	Выдел (выделы)	Площадь, га
<i>Асибарское</i>		72	5	5,3

Лесопатологическое обследование проведено на общей площади 5,3 га.

*AS* *AS*

## 2: Инструментальное обследование лесного участка

1. Фактическая таксационная характеристика лесного насаждения соответствует (не соответствует) (нужное подчеркнуть) таксационному описанию. Причины несоответствия: Устаревшие материалы лесоустройства (лесоустройство 2004 года)

Ведомость лесных участков с выявленными несоответствиями таксационным описаниям приведена в приложении 1 к Акту.

2. Состояние насаждений: **с нарушенной устойчивостью**   
**с утраченной устойчивостью**

причины повреждения: Трутовик настоящий

В том числе:

заселено (отработано) стволовыми вредителями

Вид вредителя	Порода	Встречаемость (% заселённых деревьев)	Степень заселения лесного насаждения (слабая, средняя, сильная)

Повреждено огнём

Вид пожара	Порода	Состояние корневых лап		Состояние корневой шейки		Подсушивание луба	
		процент повреждённых огнём корней	процент деревьев с данным повреждением	ожог корневой шейки по окружности (1/4; 2/4; 3/4; более 3/4)	процент деревьев с данным повреждением	по окружности (1/4; 2/4; 3/4; более 3/4)	процент деревьев с данным повреждением

Поражено болезнями

Вид болезни	Порода	Встречаемость (% поражённых деревьев)	Степень поражения лесного насаждения (слабая, средняя, сильная)
<i>Трутовик настоящий</i>	<i>береза</i>	9,5	<i>слабая</i>

3. Выборке подлежит 9,5 % деревьев,

в том числе:

ослабленных 0 % (причины назначения) \_\_\_\_\_

сильно ослабленных 0 % (причины назначения) \_\_\_\_\_

усыхающих 0 % (причины назначения) \_\_\_\_\_

свежего сухостоя 5,1 %,

в том числе: свежего ветровала 0,7 %

свежего бурелома \_\_\_\_\_ %

старого ветровала 0,8 %

в том числе: старого бурелома \_\_\_\_\_ %

старого сухостоя 2,9 %,

4. Полнота лесного насаждения после уборки деревьев, подлежащих рубке, составит 0,6  
Критическая полнота для данной категории лесных насаждений составляет не лимитируется

## 5. ЗАКЛЮЧЕНИЕ

С целью предотвращения негативных процессов или снижения ущерба от их воздействия назначено:  
Состояние данного лесонасаждения неудовлетворительное. Требуется проведение выборочной санитарной рубки леса. Необходимо внести изменения таксационных характеристик в ГИЛ.

Участковое лесничество	Урочище (дача)	Квартал	Выдел	Площадь, выдела, га	Вид мероприятия	Площадь, мероприятия, га	Порода	Запас на выдел, кбм	Крайние сроки проведения
Асибарское		72	5	5,3	ВСП	5,3	Б	105	1 кв. 2018

Ведомость перечета деревьев назначенных в рубку и абрис лесного участка прилагаются (приложение 2 и 3 к Акту)

6. Меры по обеспечению возобновления естественное

7. Мероприятия, необходимые для предупреждения повреждения или поражения смежных насаждений Вывозка древесины одновременно с заготовкой. Очистка мест рубок от порубочных остатков проводится одновременно с заготовкой древесины.

8. Сведения для расчёта понижающего коэффициента стоимости древесины:

год образования старого сухостоя \_\_\_\_\_ ;

основная причина повреждения древесины Настоящий трутовик

Дата проведения обследований 15.08.2017

Исполнитель работ по проведению лесопатологических обследований:

ФИО Курашкин К.Б. инженер охраны и защиты леса ГАУ РБ «Бурзянский лесхоз» Подпись \_\_\_\_\_



**Ведомость лесных участков с выявленными несоответствиями таксационным описаниям**

Источник данных	Год проведения лесосурействва	Номер квартала	Номер выдела	Площадь выдела, га	Целевое назначение лесов	Категория защитных лесов	Номер лесопатологического выдела	Площадь лесопатологического выдела, га	Таксационная характеристика										Заложено пробных площадей	Общая площадь, га
									состав	порода	возраст, лет	средняя высота, м	средний диаметр, см	тип леса	ТУМ	плотота	бонитет	запас, км/га		
ТО	2004	72	5	5,3	Экспл.	ОЗУ: участки леса вокруг населенных пунктов		5,3	90	22	26	3л	0,7	3	190	2	0,51			
									С	23	28	В2								
Ф		72	5	5,3			5,3	100	23	28		0,7	3	190						
								С	24	30										

ТО – таксационные описания

Ф - фактическая характеристика лесного насаждения

Исполнитель работ по проведению лесопатологических обследований:

Ф.И.О. Курамини К.Б. инженер охраны и защиты леса ГАУ РБ «Бурзянский лесхоз» Подпись



Приложение 1.1  
к акту лесопатологических обследований

Результаты проведения лесопатологических обследований лесных насаждений за август 2017 г.

(месяц) Бурзянское

Субъект Российской Федерации Республика Башкортостан Лесничество (лесопарк) Бурзянское  
Участковое лесничество Асибарское Урочище (лесная дача) Бурзянское

1	2	3	4	5	6	7	Таксационная характеристика лесного насаждения								17	Распределение деревьев по категориям состояния, % от запаса										29	30	31	32	33	34					
							8	9	10	11	12	13	14	15		16	18	19	20	21	22	23	24	25	26							27	28	31	32	33
Номер квартала	Номер выдела	Площадь выдела, га	Целевое назначение лесов	Категория защитных лесов	Номер лесопатологического выдела	Площадь лесопатологического выдела, га	состав	попада	возраст	средняя высота, м	средний диаметр, см	тип леса	плотность	фонитет	запас, куб. м/га	Число деревьев на пробе, шт.	без признаков ослабления	ослабленные	сильно ослабленные	выцветающие	свежий сухостой	старый сухостой	свежий ветровал	старый ветровал	свежий бурелом	старый бурелом	аварийные деревья	Признаки повреждения деревьев	Доля повреждённых деревьев, %	Причина ослабления, повреждения	Подлежит рубке, %	вид	Рекомендуемые мероприятия			
72	5	5,3			13	0	8Б2 С	Б	100*	23*	28*	3л В2	0,7	3	190	11	18 20, 0	19 30, 2	20 15, 9	21 19, 7	22 6,9	23 4,2	24 0,7	25 0,8	26 0	27 0	28 0	29 80	30 14,2	31 355	32 11,2	33 ВСП	5,3			
								С		24*	30*					24	49 2	26 9, 9	23 0	0	0	0	0	0	0	0	0	0	-	-	-	-	-	-	-	

Примечание – Показатели, не соответствующие таксационному описанию отмечаются «\*»

Исполнитель работ по проведению лесопатологических обследований:

ФИО Курамыши К.Б. инженер охраны и защиты леса ГАУ РБ «Бурзянский лесхоз» Подпись 

Дата составления документа 30.09.2017 Телефон 8(347)55-3-56-96

**Ведомость перечета деревьев назначенных в рубку**

## ВРЕМЕННАЯ ПРОБНАЯ ПЛОЩАДЬ № 1

Субъект Российской Федерации Республика Башкортостан

Лесничество (лесопарк) Бурзянское Квартал 72 Выдел 5

Площадь 5,3 га,

Номер очага вредных организмов 1 Размер пробной площади: две ленты общей площадью 0,51 га.

Таксационная характеристика:

Тип леса зл в2 Состав 8Б2С Возраст 100 Бонитет 3

Полнота 0,6 Запас на га 190 Возобновление естественное

Время и причина ослабления лесного насаждения трутовик настоящий

Тип очага вредных организмов: эпизодический, хронический (подчеркнуть)

Фаза развития очага вредных организмов: начальная, нарастания численности, собственно вспышка, кризис (подчеркнуть)

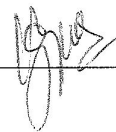
Состояние лесного насаждения, намечаемые мероприятия: Неудовлетворительное. Требуется проведение выборочно-санитарной рубки на площади 5,3 га.

Исполнитель работ по проведению лесопатологических обследований:

ФИО Курамышев К.Б.

инженер охраны и защиты леса ГАУ РБ «Бурзянский лесхоз» Подпись

Дата составления документа 30.08.17 Телефон 8(347)55-3-56-96



Порода:		Береза														
Ступени толщины, см	Количество деревьев по категориям состояния, шт.													Всего деревьев по ступеням толщины		
	I	II	III	IV		V		VI			ветровал, бурелом			шт.	в т.ч. подлежат рубке,шт	
				НЗ	З	НЗ	З	НЗ	З	О	НЗ	З	О			
1	2	3	4	5	6	7	8	9	10	11	12	13	14	15	16	
8														0	0	
12			3											3	0	
16		3	2											5	0	
20	1	2	1	5										9	0	
24	6	8	4	3		2								23	2	
28	6	10	3	4				1						24	1	
32	5	8	2	3		3		2						23	5	
36	5	1	2	3		2		1			1			15	4	
40		3	2	1									1	7	1	
44		1	1	2										4	0	
48														0	0	
52														0	0	
56														0	0	
60														0	0	
кубомасса	15,1	22,7	12,0	14,8	0,0	5,2	0,0	3,1	0,0	0,0	1,0	0,0	1,3	75,2	10,7	
Итого, %	20,0	30,2	15,9	19,7	0,0	6,9	0,0	4,2	0,0	0,0	1,4	0,0	1,7	100,0	14,2	
Шт.	23	36	20	21	0	7	0	4	0	0	1	0	1	113	13	

Порода:		сосна														
Ступени толщины, см	Количество деревьев по категориям состояния, шт.													Всего деревьев по ступеням толщины		
	I	II	III	IV		V		VI			ветровал, бурелом			шт.	в т.ч. подлежат рубке, шт	
				НЗ	З	НЗ	З	НЗ	З	О	НЗ	З	О			
1	2	3	4	5	6	7	8	9	10	11	12	13	14	15	16	
8														0	0	
12														0	0	
16														0	0	
20														0	0	
24	1	2	3											6	0	
28	3	2												5	0	
32	2	1												3	0	
36	5	2	3											10	0	
кубомасса	9,7	5,3	4,7	0,0	0,0	0,0	0,0	0,0	0,0	0,0	0,0	0,0	0,0	19,8	0,0	
Итого, %	49,2	26,9	23,9	0,0	0,0	0,0	0,0	0,0	0,0	0,0	0,0	0,0	0,0	100,0	0,0	
Шт.	11	7	6	0	0	0	0	0	0	0	0	0	0	24	0	

Примечание: НЗ - незаселенное, З - заселенное, О - отработанное вредителями.

кубомасса на пробе	95,0
--------------------	------

количество деревьев на пробе	шт 137
---------------------------------	-----------

процент выборки	11,2
-----------------	------

на 1 га	186
---------	-----

с 1	м куб
га	21



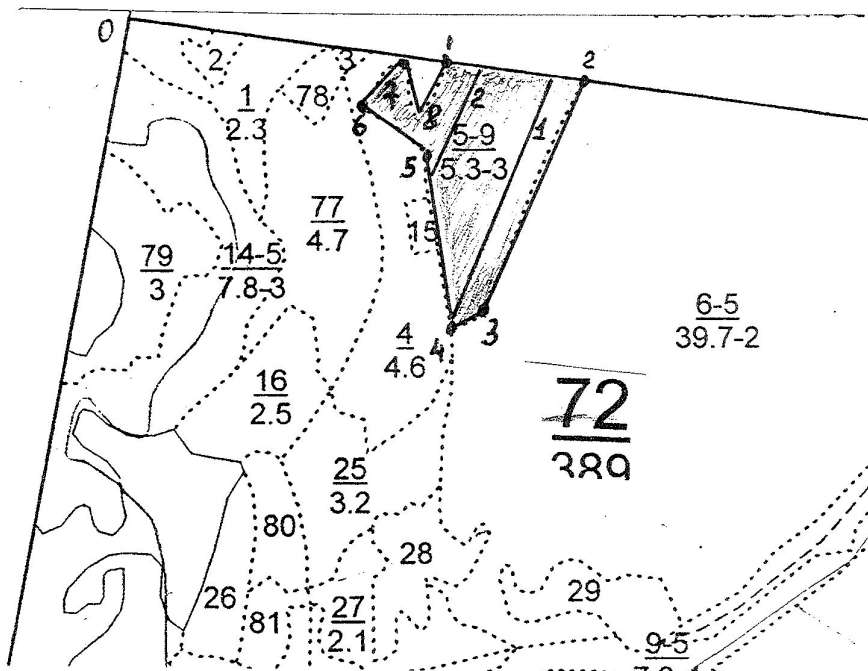
Абрис участка

Лесничество: Бурзянское

Участково лесничество: Асибарское

Вид СОМ: ВСР. Площадь: 5,3 га

М 1:10000



Номер выдела	Ленты (круговой площадки) перечёта				
	№ ленты (площадки)	длина, м	ширина, м	радиус, м	площадь, га
5	1	360	10		0,36
5	2	150	10		0,15

Номера точек	Координаты	Румбы линий	Длина, м	Номера точек	Координаты	Румбы линий	Длина, м
0-1		юз83°	450	1-5		сз10°	250
1-2		юз83°	200	5-6		сз59°	110
2-3		юз24°	350	6-7		св35°	90
3-4		юз64°	50	7-8		юв24°	70
				8-1		св25°	85

Условные обозначения: \_\_\_\_\_ кварталы    "-----" выделы    \_\_\_\_\_ промеры    \_\_\_\_\_ лента

Исполнитель работ по проведению лесопатологических обследований:

ФИО Курамин К.Б. инженер охраны и защиты леса ГАУ РБ «Бурзянский лесхоз» Подпись \_\_\_\_\_

Дата составления документа 30.08.2017 Телефон 8(347)55-3-56-96