


УТВЕРЖДАЮ:

Заместитель министра

Министерства лесного хозяйства

Республики Башкортостан

 А.Р. Мурзагильдин

« 17 » / 18 2017 г.

Акт 49/18

**лесопатологического обследования**лесных насаждений Учалинского лесничества (лесопарка)Республики Башкортостан (субъект РФ)Способ лесопатологического обследования: 1. Визуальный 2. Инструментальный **Место проведения**

| Участковое лесничество | Урочище (дача) | Квартал (кварталы) | Выдел (выделы) | Площадь, га |
|------------------------|----------------|--------------------|----------------|-------------|
| <i>Кирыбинское</i>     |                | 97                 | 12             | 16,3        |
|                        |                |                    |                |             |
|                        |                |                    |                |             |
|                        |                |                    |                |             |

Лесопатологическое обследование проведено на общей площади 16,3 га.

## 2. Инструментальное обследование лесного участка

1. Фактическая таксационная характеристика лесного насаждения соответствует (не соответствует) (нужное подчеркнуть) таксационному описанию. Причины несоответствия: Устаревшие материалы лесоустройства 2004 год

Ведомость лесных участков с выявленными несоответствиями таксационным описаниям приведена в приложении 1 к Акту.

2. Состояние насаждений: с нарушенной устойчивостью    
 с утраченной устойчивостью

причины повреждения: ожеледь

В том числе:

заселено (отработано) стволовыми вредителями

| Вид вредителя | Порода | Встречаемость (% заселённых деревьев) | Степень заселения лесного насаждения (слабая, средняя, сильная) |
|---------------|--------|---------------------------------------|---|
| -             | -      | -                                     | -   |
| -             | -      | -                                     | -   |
| -             | -      | -                                     | -   |

Повреждено огнём

| Вид пожара | Порода | Состояние корневых лап            |  | Состояние корневой шейки                                   |  | Подсушивание луба                      |  |
|------------|--------|-----------------------------------|--|--|--|--|--|
|            |        | процент повреждённых огнём корней | процент деревьев с данным повреждением | ожог корневой шейки по окружности (1/4; 2/4;3/4;более 3/4) | процент деревьев с данным повреждением | по окружности (1/4; 2/4;3/4;более 3/4) | процент деревьев с данным повреждением |
| -          | -      | -                                 | -                                      | -  | -                                      | -                                      | -                                      |
| -          | -      | -                                 | -                                      | -  | -                                      | -                                      | -                                      |
| -          | -      | -                                 | -                                      | -  | -                                      | -                                      | -                                      |

Поражено болезнями

| Вид болезни              | Порода | Встречаемость (% поражённых деревьев) | Степень поражения лесного насаждения (слабая, средняя, сильная) |
|--------------------------|--------|---------------------------------------|---|
| Ложный осиновый трутовик | Ос     | 44                                    | сильная   |
| -                        | -      | -                                     | -   |

3. Выборке подлежит 31,8 % деревьев,

в том числе:

ослабленных \_\_\_\_\_ % (причины назначения) \_\_\_\_\_

сильно ослабленных \_\_\_\_\_ % (причины назначения) \_\_\_\_\_

усыхающих \_\_\_\_\_ % (причины назначения)

свежего сухостоя \_\_\_\_\_ %,

свежего ветровала \_\_\_\_\_ %  
 свежего бурелома \_\_\_\_\_ %  
 старого ветровала \_\_\_\_\_ %  
 в том числе: старого бурелома \_\_\_\_\_ 31,8 \_\_\_\_\_ %  
 старого сухостоя \_\_\_\_\_ %

4. Полнота лесного насаждения после уборки деревьев, подлежащих рубке, составит- 0,55  
 Критическая полнота для данной категории лесных насаждений составляет – не лимитируется

## 5. ЗАКЛЮЧЕНИЕ

С целью предотвращения негативных процессов или снижения ущерба от их воздействия рекомендовано: проведение ВСП. Министерству лесного хозяйства Республики Башкортостан необходимо внести изменения таксационных характеристик в ГЛР.

| Участковое лесничество | Урочище (дача) | Ква- р- тал | Вы- дел | Площадь, выдела, га | Вид мероп- риятия | Площадь, меропри- ятия, га | По- рода | Запас на выдел, кбм | Крайние сроки проведения |
|------------------------|----------------|-------------|---------|---------------------|-------------------|----------------------------|----------|---------------------|--------------------------|
| Учалинское             | Кирыбинское    | 97          | 12      | 16,3                | ВСП               | 16,3                       | С,Б, Ос  | 3750                | 1-4 кв.2018г.            |
|                        |                |             |         |                     |                   |                            |          |                     |                          |
|                        |                |             |         |                     |                   |                            |          |                     |                          |

Ведомость перечета деревьев назначенных в рубку и абрис лесного участка прилагаются (приложение 2 и 3 к Акту)

6. Меры по обеспечению возобновления естественное

7. Мероприятия, необходимые для предупреждения повреждения или поражения смежных насаждений Вывозка древесины одновременно с заготовкой. Очистка места рубки от порубочных остатков проводится одновременно с заготовкой древесины.

Дата проведения обследований 5.06.2017

Исполнитель работ по проведению лесопатологических обследований:

ФИО Зайнуллина Е.М. инженер охраны и защиты леса Подпись Зайн

ФИО Хасрудиков Р.М. уч-ый лесничий Кирыбинского участкового лесничества Подпись Хас

**Ведомость лесных участков с выявленными несоответствиями таксационным описаниям**

| Источник данных | Год проведения лесосурьейства | Номер квартала | Номер выдела | Площадь выдела, га | Целевое назначение лесов | Категория защитных лесов | Номер лесопатологического выдела | Площадь лесопатологического выдела, га | Таксационная характеристика |         |              |                   |                     |          |     |         |         |              | Заложено пробных площадей |     |                 |                   |  |  |  |
|-----------------|-------------------------------|----------------|--------------|--------------------|--------------------------|--------------------------|----------------------------------|--|-----------------------------|---------|--------------|-------------------|---------------------|----------|-----|---------|---------|--------------|---------------------------|-----|-----------------|-------------------|--|--|--|
|                 |                               |                |              |                    |                          |                          |                                  |  | состав                      | порода  | возраст, лет | средняя высота, м | средний диаметр, см | тип леса | ТУМ | плотота | бонитет | запас, км/га |                           |     | количество, шт. | общая площадь, га |  |  |  |
| ТО              | 2004                          | 97             | 12           | 16,3               | эксп                     | ОЗУ                      | 1                                | 16,3                                   |                             | 6С2Б2Ос | С            | 42                | 17                  | 18       | СНК |         | 0,9     | 1            |                           | 230 | 3               | 1,24              |  |  |  |
|                 |                               |                |              |                    |                          |                          |                                  |  |                             |         | Б            |                   | 18                  |          |     |         |         |              |                           |     |                 |                   |  |  |  |
|                 |                               |                |              |                    |                          |                          |                                  |  |                             |         | Ос           |                   | 17                  | 18       |     |         |         |              |                           |     |                 |                   |  |  |  |
| Ф               | 2017                          | 97             | 12           | 16,3               |                          |                          |                                  |  | 6С2Б2Ос                     | С       | 55           | 18                | 20                  |          |     | 0,9     | 1       |              | 170                       |     |                 |                   |  |  |  |
|                 |                               |                |              |                    |                          |                          |                                  |  |                             | Б       |              | 19                | 20                  |          |     |         |         |              |                           |     |                 |                   |  |  |  |
|                 |                               |                |              |                    |                          |                          |                                  |  |                             | Ос      |              | 18                | 20                  |          |     |         |         |              |                           |     |                 |                   |  |  |  |

ТО – таксационные описания  
Ф - фактическая характеристика лесного насаждения

Исполнитель работ по проведению лесопатологических обследований:

ФИО Зайнуллина Е.М. инженер охраны и защиты леса Подпись Зайн

ФИО Хасрудинов Р.М. уч-ый лесничий Кирибинского участкового лесничества Подпись РМ



**Ведомость перечета деревьев назначенных в рубку****ВРЕМЕННАЯ ПРОБНАЯ ПЛОЩАДЬ № 1**

Субъект Российской Федерации Республика Башкортостан  
 Лесничество (лесопарк) Учалинское Квартал 97 Выдел 12  
 Площадь 16,3 га,  
 Номер очага вредных организмов \_\_\_\_\_ Размер пробной площади 1,27 га  
 Таксационная характеристика:  
 Тип леса К Состав бС2Б2ОС Возраст 88 Бонитет 1  
 Полнота 0,8 Запас на га 198 Возобновление Естественное  
 Время и причина ослабления лесного насаждения ожеледь

Тип очага вредных организмов: эпизодический, хронический (подчеркнуть)  
 Фаза развития очага вредных организмов: начальная, нарастания численности, собственно вспышка, кризис (подчеркнуть)  
 Состояние лесного насаждения, намечаемые мероприятия неудовлетворительное, выборочная санитарная рубка

Исполнитель работ по проведению лесопатологических обследований:

ФИО Зайнуллина Е.М. инженер охраны и защиты леса Подпись Зайн

ФИО Хасрудиков Р.М. уч-ый лесничий Кирыбинского участкового лесничества Подпись Хас

Дата составления документа \_\_\_\_\_ 2017 г. Телефон 8 (347) 915-27-90

## Ведомость перече́та дере́вьев

|            |  |     |     |     |     |     |            |      |     |     |     |           |     |                                    |                           |      |
|------------|--|-----|-----|-----|-----|-----|------------|------|-----|-----|-----|-----------|-----|------------------------------------|---------------------------|------|
| Порода:    | Сосна  |     | кв  | 97  | выд | 12  | пр.площадь | 1,27 |     |     |     |           |     |                                    |                           |      |
| Ступени    | Количество деревьев по категориям состояния, шт. |     |     |     |     |     |            |      |     |     |     |           |     | Всего деревьев по ступеням толщины |                           |      |
| толщины,   |  |     |     |     |     |     |            |      |     |     |     |           |     |                                    |                           |      |
| см         |  |     |     |     |     |     |            |      |     |     |     | ветровал, |     | шт.                                | в т.ч. подлежат рубке, шт |      |
|            |  |     |     |     |     |     |            |      |     |     |     | бурелом   |     |                                    |                           |      |
|            | I  | II  | III | IV  |     | V   |            | VI   |     |     |     |           |     |                                    |                           |      |
|            |  |     |     | НЗ  | З   | НЗ  | З          | НЗ   | З   | О   | НЗ  | З         | О   |                                    |                           |      |
|            | 1  | 2   | 3   | 4   | 5   | 6   | 7          | 8    | 9   | 10  | 11  | 12        | 13  | 14                                 | 15                        | 16   |
| 8          |  |     |     |     |     |     |            |      |     |     |     |           |     |                                    | 0                         | 0    |
| 12         | 4  |     |     |     |     |     |            |      |     |     |     |           |     | 3                                  | 7                         | 3    |
| 16         | 63   |     |     |     |     |     |            |      |     |     |     |           |     | 34                                 | 97                        | 34   |
| 20         | 89   |     |     |     |     |     |            |      |     |     |     |           |     | 52                                 | 141                       | 52   |
| 24         | 54   |     |     |     |     |     |            |      |     |     |     |           |     | 21                                 | 75                        | 21   |
| 28         | 20   |     |     |     |     |     |            |      |     |     |     |           |     | 9                                  | 29                        | 9    |
| 32         | 12   |     |     |     |     |     |            |      |     |     |     |           |     | 4                                  | 16                        | 4    |
| 36 и более | 15   |     |     |     |     |     |            |      |     |     |     |           |     | 6                                  | 21                        | 6    |
| кубомасса  | 89,0   | 0,0 | 0,0 | 0,0 | 0,0 | 0,0 | 0,0        | 0,0  | 0,0 | 0,0 | 0,0 | 0,0       | 0,0 | 42,0                               | 131,0                     | 42,0 |
| Итого, %   | 35,4   | 0,0 | 0,0 | 0,0 | 0,0 | 0,0 | 0,0        | 0,0  | 0,0 | 0,0 | 0,0 | 0,0       | 0,0 | 16,7                               | 52,1                      | 16,7 |
| Шт.        | 257  | 0   | 0   | 0   | 0   | 0   | 0          | 0    | 0   | 0   | 0   | 0         | 0   | 129                                | 386                       | 129  |

Порода: Береза

|            |  |     |     |     |     |     |     |     |     |     |     |           |     |                                    |                          |      |
|------------|--|-----|-----|-----|-----|-----|-----|-----|-----|-----|-----|-----------|-----|------------------------------------|--------------------------|------|
| Ступени    | Количество деревьев по категориям состояния, шт. |     |     |     |     |     |     |     |     |     |     |           |     | Всего деревьев по ступеням толщины |                          |      |
| толщины,   |  |     |     |     |     |     |     |     |     |     |     |           |     |                                    |                          |      |
| см         |  |     |     |     |     |     |     |     |     |     |     | ветровал, |     | шт.                                | в т.ч. подлежат рубке,шт |      |
|            |  |     |     |     |     |     |     |     |     |     |     | бурелом   |     |                                    |                          |      |
|            | I  | II  | III | IV  |     | V   |     | VI  |     |     |     |           |     |                                    |                          |      |
|            |  |     |     | НЗ  | З   | НЗ  | З   | НЗ  | З   | О   | НЗ  | З         | О   |                                    |                          |      |
|            | 1  | 2   | 3   | 4   | 5   | 6   | 7   | 8   | 9   | 10  | 11  | 12        | 13  | 14                                 | 15                       | 16   |
| 8          |  |     |     |     |     |     |     |     |     |     |     |           |     |                                    | 0                        | 0    |
| 12         | 3  |     |     |     |     |     |     |     |     |     |     |           |     | 4                                  | 7                        | 4    |
| 16         | 24   |     |     |     |     |     |     |     |     |     |     |           |     | 18                                 | 42                       | 18   |
| 20         | 43   |     |     |     |     |     |     |     |     |     |     |           |     | 27                                 | 70                       | 27   |
| 24         | 27   |     |     |     |     |     |     |     |     |     |     |           |     | 11                                 | 38                       | 11   |
| 28         | 15   |     |     |     |     |     |     |     |     |     |     |           |     | 6                                  | 21                       | 6    |
| 32         | 9  |     |     |     |     |     |     |     |     |     |     |           |     | 3                                  | 12                       | 3    |
| 36 и более | 3  |     |     |     |     |     |     |     |     |     |     |           |     | 1                                  | 4                        | 1    |
| кубомасса  | 40,4   | 0,0 | 0,0 | 0,0 | 0,0 | 0,0 | 0,0 | 0,0 | 0,0 | 0,0 | 0,0 | 0,0       | 0,0 | 19,3                               | 59,7                     | 19,3 |
| Итого, %   | 16,1   | 0,0 | 0,0 | 0,0 | 0,0 | 0,0 | 0,0 | 0,0 | 0,0 | 0,0 | 0,0 | 0,0       | 0,0 | 7,7                                | 23,7                     | 7,7  |
| Шт.        | 124  | 0   | 0   | 0   | 0   | 0   | 0   | 0   | 0   | 0   | 0   | 0         | 0   | 70                                 | 194                      | 70   |

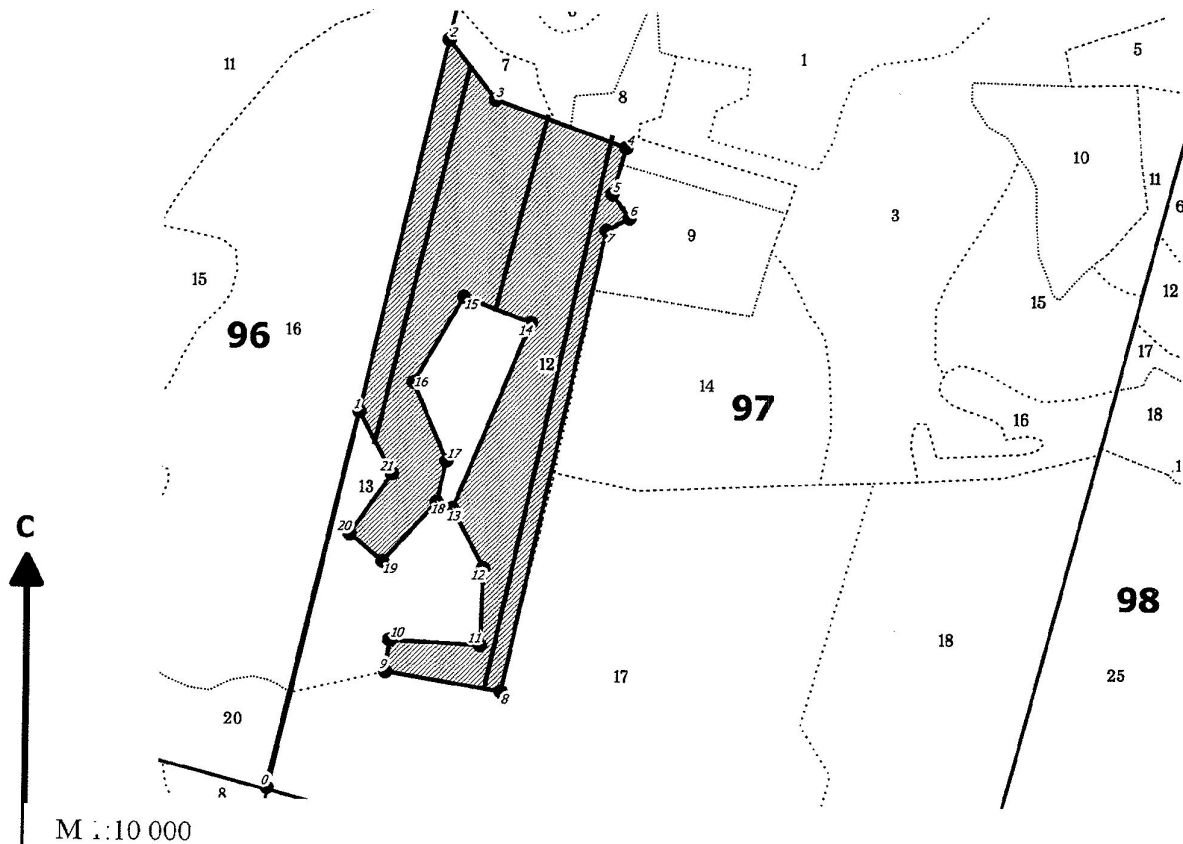
Порода: Осина

| Ступени<br>толщины,<br>см | Количество деревьев по категориям состояния, шт. |     |     |     |     |     |     |     |     |     |                      |     |      | Всего деревьев<br>по ступеням<br>толщины |                                    |
|---------------------------|--|-----|-----|-----|-----|-----|-----|-----|-----|-----|----------------------|-----|------|--|------------------------------------|
|                           | I  | II  | III | IV  |     | V   |     | VI  |     |     | ветровал,<br>бурелом |     |      | шт.                                      | в т.ч.<br>подлежат<br>рубке,<br>шт |
| НЗ                        |  |     |     | З   | НЗ  | З   | НЗ  | З   | О   | НЗ  | З                    | О   |      |  |                                    |
| 1                         | 2  | 3   | 4   | 5   | 6   | 7   | 8   | 9   | 10  | 11  | 12                   | 13  | 14   | 15                                       | 16                                 |
| 8                         |  |     |     |     |     |     |     |     |     |     |                      |     |      | 0  | 0                                  |
| 12                        | 6  |     |     |     |     |     |     |     |     |     |                      |     | 2    | 8  | 2                                  |
| 16                        | 36   |     |     |     |     |     |     |     |     |     |                      |     | 11   | 47                                       | 11                                 |
| 20                        | 49   |     |     |     |     |     |     |     |     |     |                      |     | 26   | 75                                       | 26                                 |
| 24                        | 21   |     |     |     |     |     |     |     |     |     |                      |     | 13   | 34                                       | 13                                 |
| 28                        | 11   |     |     |     |     |     |     |     |     |     |                      |     | 6    | 17                                       | 6                                  |
| 32                        | 9  |     |     |     |     |     |     |     |     |     |                      |     | 1    | 10                                       | 1                                  |
| 36 и более                |  |     |     |     |     |     |     |     |     |     |                      |     |      | 0  | 0                                  |
| кубомасса                 | 41,9   | 0,0 | 0,0 | 0,0 | 0,0 | 0,0 | 0,0 | 0,0 | 0,0 | 0,0 | 0,0                  | 0,0 | 18,7 | 60,6                                     | 18,7                               |
| Итого, %                  | 16,7   | 0,0 | 0,0 | 0,0 | 0,0 | 0,0 | 0,0 | 0,0 | 0,0 | 0,0 | 0,0                  | 0,0 | 7,4  | 24,1                                     | 7,4                                |
| Шт.                       | 132  | 0   | 0   | 0   | 0   | 0   | 0   | 0   | 0   | 0   | 0                    | 0   | 59   | 191                                      | 59                                 |



Абрис участка

Лесничество: Учалинское  
Участковое лесничество: Кирябинское  
Вид СОМ: ВСР. Квартал: 97. Площадь: 16,3 га



| N выдела | Ленты (круговой площадки) пересчета |          |           |           |             |
|----------|-------------------------------------|----------|-----------|-----------|-------------|
|          | N ленты (площадки)                  | длина, м | ширина, м | радиус, м | Площадь, га |
| 12       | 1                                   | 410      | 10        |           | 0.41        |
|          | 2                                   | 210      | 10        |           | 0.21        |
|          | 3                                   | 650      | 10        |           | 0.65        |

| Номера точек | Коор-динаты | Румбы линий | Длина, м | Номера точек | Коор-динаты | Румбы линий | Длина, м | Номера точек | Коор-динаты | Румбы линий | Длина, м |
|--------------|-------------|-------------|----------|--------------|-------------|-------------|----------|--------------|-------------|-------------|----------|
| 0-1          |             | СВ 13°12'   | 562      | 11-12        |             | СВ 01°50'   | 113      |              |             |             |          |
| 1-2          |             | СВ 13°06'   | 553      | 12-13        |             | СЗ 28°12'   | 97       |              |             |             |          |
| 2-3          |             | ЮВ 38°05'   | 110      | 13-14        |             | СВ 22°26'   | 291      |              |             |             |          |
| 3-4          |             | ЮВ 70°16'   | 202      | 14-15        |             | СЗ 69°48'   | 104      |              |             |             |          |
| 4-5          |             | ЮЗ 16°04'   | 71       | 15-16        |             | ЮЗ 30°12'   | 142      |              |             |             |          |
| 5-6          |             | ЮВ 35°51'   | 43       | 16-17        |             | ЮВ 23°04'   | 123      |              |             |             |          |
| 6-7          |             | ЮЗ 61°37'   | 38       | 17-18        |             | ЮЗ 12°21'   | 61       |              |             |             |          |
| 7-8          |             | ЮЗ 12°23'   | 682      | 18-19        |             | ЮЗ 41°45'   | 116      |              |             |             |          |
| 8-9          |             | СЗ 80°42'   | 169      | 19-20        |             | СЗ 50°24'   | 62       |              |             |             |          |
| 9-10         |             | СВ 07°22'   | 46       | 20-21        |             | СВ 34°51'   | 106      |              |             |             |          |
| 10-11        |             | ЮВ 87°04'   | 131      | 21-1         |             | СЗ 28°19'   | 102      |              |             |             |          |

Условные обозначения: кварталы, ЛП выдел, промеры, поворотные точки, лента, выдела

Исполнитель работ по проведению лесопатологического обследования:

ФИО Хасрудинов Р.М., участковый лесничий Кирябинского участкового лесничества

ФИО

Подпись

Дата составления документа

Телефон (347)248-19-91