

УТВЕРЖДАЮ:

Заместитель министра

Министерства лесного хозяйства Республики
Башкортостан

М. И. Шарафутдинов М.И.Шарафутдинов

«19» 09 2017 г.

АКТ *487*

лесопатологического обследования

лесных насаждений Бурзянского лесничества (лесопарка)

Республики Башкортостан (субъект РФ)

Способ лесопатологического обследования: 1. Визуальный

2. Инструментальный

Место проведения

Участковое лесничество	Урочище (дача)	Квартал (кварталы)	Выдел (выделы)	Площадь, га
<i>Гадельгареевское</i>		<i>66</i>	<i>3</i>	<i>15,4</i>

Лесопатологическое обследование проведено на общей площади 15,0 га.

А. В. Ш.

2. Инструментальное обследование лесного участка

1. Фактическая таксационная характеристика лесного насаждения соответствует (не соответствует) (нужное подчеркнуть) таксационному описанию. Причины несоответствия: Устаревшие материалы лесоустройства (лесоустройство 2004 года)

Ведомость лесных участков с выявленными несоответствиями таксационным описаниям приведена в приложении 1 к Акту.

2. Состояние насаждений: с нарушенной устойчивостью
с утраченной устойчивостью

причины повреждения: Трутовик настоящий, трутовик ложный

В том числе:

заселено (отработано) стволовыми вредителями

Вид вредителя	Порода	Встречаемость (% заселённых деревьев)	Степень заселения лесного насаждения (слабая, средняя, сильная)'
-	-	-	-
-	-	-	-
-	-	-	-

Повреждено огнём

Вид пожара	Порода	Состояние корневых лап		Состояние корневой шейки		Подсушивание луба	
		процент повреждённых огнём корней	процент деревьев с данным повреждением	ожог корневой шейки по окружности (1/4; 2/4;3/4;более 3/4)	процент деревьев с данным повреждением	по окружности (1/4; 2/4;3/4;более 3/4)	процент деревьев с данным повреждением
-	-	-	-	-	-	-	-
-	-	-	-	-	-	-	-
-	-	-	-	-	-	-	-

Поражено болезнями

Вид болезни	Порода	Встречаемость (% поражённых деревьев)	Степень поражения лесного насаждения (слабая, средняя, сильная)
<i>Трутовик настоящий</i>	<i>береза</i>	<i>13</i>	<i>средняя</i>
<i>Трутовик ложный</i>	<i>осина</i>	<i>23</i>	<i>средняя</i>

3. Выборке подлежит 9,3 % деревьев,

в том числе:

ослабленных 0 % (причины назначения) _____

сильно ослабленных 0 % (причины назначения) _____

усыхающих 0 % (причины назначения) _____

свежего сухостоя 1,6 %, _____

старого сухостоя 4,9 %,

свежего ветровала 0,4 %

свежего бурелома _____ %

старого ветровала 1,2 %

старого бурелома 1,2 %

4. Полнота лесного насаждения после уборки деревьев, подлежащих рубке, составит 0,3

Критическая полнота для данной категории лесных насаждений составляет 0,3

5. ЗАКЛЮЧЕНИЕ

С целью предотвращения негативных процессов или снижения ущерба от их воздействия назначено:

Состояние данного лесонасаждения неудовлетворительное. Требуется проведение выборочной санитарной рубки леса. Необходимо внести изменения таксационных характеристик в ГИЛ.

Участковое лесничество	Урочище (дача)	Квартал	Выдел	Площадь, выдела, га	Вид мероприятия	Площадь, мероприятия, га	Порода	Запас на выдел, кбм	Крайние сроки проведения
Гадельгаревское		66	3	15,4	ВСП	15,0	Б, Ос,С	228	3 кв. 2018

Ведомость перечета деревьев назначенных в рубку и абрис лесного участка прилагаются (приложение 2 и 3 к Акту)

6. Меры по обеспечению возобновления естественное

7. Мероприятия, необходимые для предупреждения повреждения или поражения смежных насаждений Вывозка древесины одновременно с заготовкой. Очистка мест рубок от порубочных остатков проводится одновременно с заготовкой древесины.

8. Сведения для расчёта понижающего коэффициента стоимости древесины:

год образования старого сухостоя _____;

основная причина повреждения древесины Трутовик настоящий, трутовик ложный

Дата проведения обследований 10.08.2017

Исполнитель работ по проведению лесопатологических обследований:

ФИО Курамышин К.Б. инженер охраны и защиты леса ГАУ РБ «Бурзянский лесхоз» Подпись _____



Ведомость лесных участков с выявленными несоответствиями таксационным описаниям

Источник данных	Год проведения лесосурьства	Номер квартала	Номер выдела	Площадь выдела, га	Целевое назначение лесов	Категория защитных лесов	Номер лесопатологического выдела	Площадь лесопатологического выдела, га	Таксационная характеристика										Заложено пробных площадей	
									состав	порода	возраст, лет	средняя высота, м	средний диаметр, см	тип леса	ТУМ	полнота	бонитет	запас, км/га	количество, шт.	общая площадь, га
ТО	2004	66	3	15,4	Экспл.	Запретные полосы рек, водохранилища	1	15,0	6БЗС1С+Ос	Б	105	24	30	снк	0,4	2	110	4	1,4	
										С		21	30	С2						
										С	55	16	20							
										Ос	100									
Ф		66	3	15,4	Экспл.	Запретные полосы рек, водохранилища		15,0	6БЗС1С+Ос	Б	115	25	32		0,4	2	130			
										С		22	32							
										С	65	16	29							
										Ос	110	22	24							

ТО — таксационные описания

Ф - фактическая характеристика лесного насаждения

Исполнитель работ по проведению лесопатологических обследований:

Ф.И.О. Курамини К.Б. инженер охраны и защиты леса ГАУ РБ «Бурзянский лесхоз» Подпись



Ведомость перечета деревьев назначенных в рубку**ВРЕМЕННАЯ ПРОБНАЯ ПЛОЩАДЬ №**Субъект Российской Федерации Республика БашкортостанЛесничество (лесопарк) БурзянскоеУчастковое лесничество Гадельгареевское Квартал 66 Выдел 3Площадь 15,0 га,Номер очага вредных организмов 1 Размер пробной площади: 3 ленты общей площадью 1,4 га.

Таксационная характеристика:

Тип леса снк С2 Состав 6Б3С1С+Ос Возраст 115 Бонитет 2Полнота 0,4 Запас на га 130 Возобновление естественноеВремя и причина ослабления лесного насаждения трутовик настоящий, трутовик ложный

Тип очага вредных организмов: эпизодический, хронический (подчеркнуть)

Фаза развития очага вредных организмов: начальная, нарастания численности, собственно вспышка, кризис (подчеркнуть)Состояние лесного насаждения, намечаемые мероприятия: Неудовлетворительное.Требуется проведение выборочно-санитарной рубки на площади 15,0 га.

Исполнитель работ по проведению лесопатологических обследований:

ФИО Курамышин К.Б.инженер охраны и защиты леса ГАУ РБ «Бурзянский лесхоз» ПодписьДата составления документа 04.09.2017 Телефон 8(347)55-3-56-96

Порода:	Осина														
Ступени	Количество деревьев по категориям состояния, шт.													Всего деревьев	
толщины,														по ступеням	
см												ветровал,		шт.	в т.ч. подлежат рубке, шт
												бурелом			
	I	II	III	IV		V		VI			НЗ	З	О		
	2	3	4	5	6	7	8	9	10	11	12	13	14	15	16
8														0	0
12														0	0
16	1													1	0
20	5	1		1										7	0
24	2		1										1	4	1
28			1					1					0	2	1
32		1											1	2	1
36													1	1	1
кубомасса	2,6	1,2	1,1	0,3	0,0	0,0	0,0	0,7	0,0	0,0	0,0	0,0	2,5	8,4	3,2
Итого, %	30,8	14,3	13,3	3,6	0,0	0,0	0,0	7,8	0,0	0,0	0,0	0,0	30,3	100,0	38,1
Шт.	8	2	2	1	0	0	0	1	0	0	0	0	3	17	4

кубомасса на пробе	181,2
--------------------	-------

количество	шт
деревьев на пробе	246

процент выборки	11,8
-----------------	------

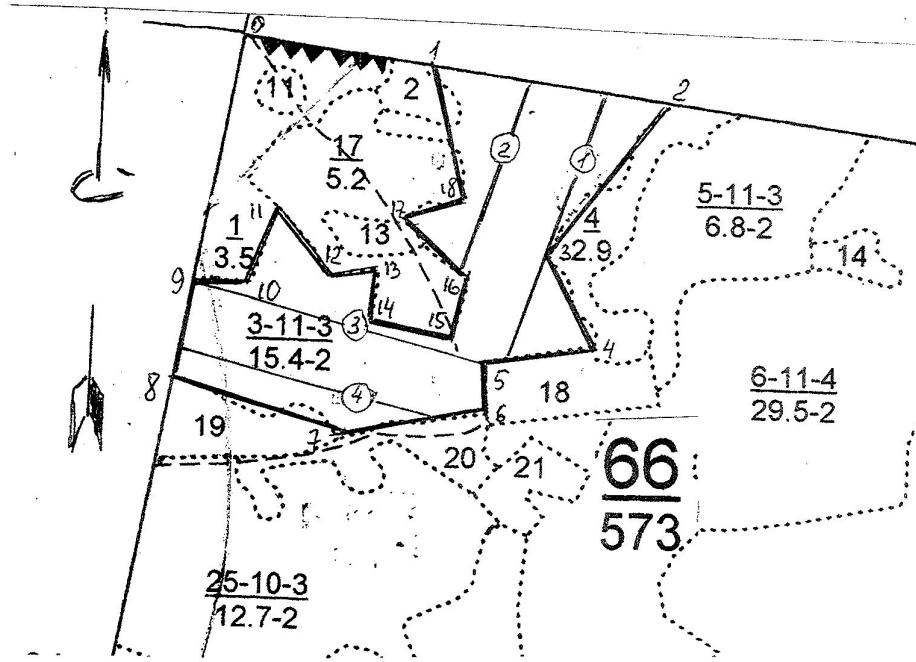
на 1 га	129
---------	-----

с 1	м
га	15 куб

Абрис участка

Лесничество: Бурзянское
Участковое лесничество: Гадельгареевское
Вид СОМ: ВСР. Площадь: 15,0 га

М 1:10000



Номер выдела	Ленты (круговой площадки) перечёта				
	№ ленты (площадки)	длина, м	ширина, м	радиус, м	площадь, га
3	1	400	10		0,4
3	2	250	10		0,25
3	3	400	10		0,4
4	4	350	10		0,35

Номера точек	Координаты	Румбы линий	Длина, м	Номера точек	Координаты	Румбы линий	Длина, м	Номера точек	Координаты	Румбы линий	Длина, м
0-1		юв 83°	260	7-8		сз 75°	250	14-15		юв 80°	110
1-2		юв 83°	340	8-9		сзв 10°	130	15-16		св 15°	90
2-3		сз 36°	270	9-10		св 88°	80	16-17		сз 48°	120
3-4		юв 30°	140	10-11		св 21°	110	17-18		св 72°	85
4-5		юз 81°	150	11-12		юв 42°	120	18-1		сз 12°	190
5-6		юв 05°	5-6	12-13		св 78°	65				
6-7		юз 78°	6-7	13-14		юз 07°	65				

Условные обозначения: _____ кварталы „„„„„„„„ выделы _____ промеры 1 _____ лента

Исполнитель работ по проведению лесопатологических обследований:
 ФИО Курашин К.Б. инженер охраны и защиты леса ГАУ РБ «Бурзянский лесхоз» Подпись _____
 Дата составления документа 04.09.2017 Телефон 8(347)55-3-56-96