

УТВЕРЖДАЮ:

Заместитель министра

Министерства лесного хозяйства Республики
Башкортостан

М.И. Шарафутдинов М.И.Шарафутдинов

«14» 09 2017 г.

АКТ 482

лесопатологического обследования

лесных насаждений Бурзянского лесничества (лесопарка)

Республики Башкортостан (субъект РФ)

Способ лесопатологического обследования: 1. Визуальный

2. Инструментальный

Место проведения

Участковое лесничество	Урочище (дача)	Квартал (кварталы)	Выдел (выделы)	Площадь, га
<i>Южно-Узянское</i>		30	63	13,2

Лесопатологическое обследование проведено на общей площади 1,7 га.

+

Р Ш

2. Инструментальное обследование лесного участка

1. Фактическая таксационная характеристика лесного насаждения соответствует (не соответствует) (нужное подчеркнуть) таксационному описанию. Причины несоответствия: Устаревшие материалы лесоустройства (лесоустройство 2004 года)

Ведомость лесных участков с выявленными несоответствиями таксационным описаниям приведена в приложении 1 к Акту.

2. Состояние насаждений: **с нарушенной устойчивостью**
с утраченной устойчивостью

причины повреждения: низовой лесной пожар август 2016 года

В том числе:

заселено (отработано) стволовыми вредителями

Вид вредителя	Порода	Встречаемость (% заселённых деревьев)	Степень заселения лесного насаждения (слабая, средняя, сильная)
-	-	-	-
-	-	-	-
-	-	-	-

Повреждено огнём

Вид пожара	Порода	Состояние корневых лап		Состояние корневой шейки		Подсушивание луба	
		процент повреждённых огнём корней	процент деревьев с данным повреждением	ожог корневой шейки по окружности (1/4; 2/4; 3/4; более 3/4)	процент деревьев с данным повреждением	по окружности (1/4; 2/4; 3/4; более 3/4)	процент деревьев с данным повреждением
Низовой	сосна	50	90	более 3/4	90	более 3/4	90
-	-	-	-	-	-	-	-
-	-	-	-	-	-	-	-

Поражено болезнями

Вид болезни	Порода	Встречаемость (% поражённых деревьев)	Степень поражения лесного насаждения (слабая, средняя, сильная)
-	-	-	-
-	-	-	-

3. Выборке подлежит 34,9 % деревьев,

в том числе:

ослабленных 0 % (причины назначения) _____

сильно ослабленных 0 % (причины назначения) _____

усыхающих 18,2 % (причины назначения) хвоя на 2/3 части кроны желтого цвета

свежего сухостоя 15,1 %,

старого сухостоя 1,0 %,

свежего ветровала 0,6 %

 свежего бурелома 0 %

старого ветровала 0 %

старого бурелома 0 %

4. Полнота лесного насаждения после уборки деревьев, подлежащих рубке, составит 0,3
Критическая полнота для данной категории лесных насаждений составляет не лимитируется

5. ЗАКЛЮЧЕНИЕ

С целью предотвращения негативных процессов или снижения ущерба от их воздействия назначено:
Состояние данного лесонасаждения неудовлетворительное. Требуется проведение выборочной санитарной рубки леса. Необходимо внести изменения таксационных характеристик в ГИЛ.

Участковое лесничество	Урочище (дача)	Квартал	Выдел	Площадь, выдела, га	Вид мероприятия	Площадь, мероприятия, га	Порода	Запас на выдел, кубм	Крайние сроки проведения
Южно-Узьянское		30	63	13,2	ВСП	1,7	С	60	1 кв. 2018

Ведомость перечета деревьев назначенных в рубку и абрис лесного участка прилагаются (приложение 2 и 3 к Акту)

6. Меры по обеспечению возобновления естественное

7. Мероприятия, необходимые для предупреждения повреждения или поражения смежных насаждений Вывозка древесины одновременно с заготовкой. Очистка мест рубок от порубочных остатков проводится одновременно с заготовкой древесины.

8. Сведения для расчёта понижающего коэффициента стоимости древесины:

год образования старого сухостоя _____;

основная причина повреждения древесины устойчивый низовой пожар 1 летней давности средней интенсивности

Дата проведения обследований 08.08.2017

Исполнитель работ по проведению лесопатологических обследований:

ФИО Курамышин К.Б. инженер охраны и защиты леса ГАУ РБ «Бурзянский лесхоз» Подпись



Ведомость лесных участков с выявленными несоответствиями таксационным описаниям

Источник данных	Год проведения лесосурьейства	Номер квартала	Номер выдела	Площадь выдела, га	Целевое назначение лесов	ОЗУ: участки леса вокруг населенных пунктов	Категория защитных лесов	Номер лесопатологического выдела	Площадь лесопатологического выдела, га	Таксационная характеристика										Заложено пробных площадей	
										состав	попуда	возраст, лет	средняя высота, м	средний диаметр, см	тип леса	ТУМ	полнота	бонитет	запас, ком/га	количество, шт.	общая площадь, га
ТО	2004	30	63	13,2	Экспл.	ОЗУ: участки леса вокруг населенных пунктов	лесов	1	1,7	8С2Л	С	75	15	16	3л	ТУМ	0,5	4	110	Сплошной пересчет	1,7
											Л		16	16	В2						
Ф		30	63	13,2	Экспл.	ОЗУ: участки леса вокруг населенных пунктов	лесов			9С1Л	С	88	22	24			0,5	3	130		
											Л		22	21							

ТО — таксационные описания

Ф - фактическая характеристика лесного насаждения

Исполнитель работ по проведению лесопатологических обследований:



Ф.И.О. Курамышин К.Б. инженер охраны и защиты леса ГАУ РБ «Бурзянский лесхоз» Подпись

Результаты проведения лесопатологических обследований лесных насаждений за август 2017 г.

Субъект Российской Федерации Республика Башкортостан Лесничество (лесопарк) Бурзянское
 Участковое лесничество Южно-Узянское Урочище (лесная дача) Бурзянское
 (месяц)

1	2	3	4	5	6	7	Таксационная характеристика лесного насаждения								17	Распределение деревьев по категориям состояния, % от запаса										29	30	31	32	Рекомендуемые мероприятия				
							8	9	10	11	12	13	14	15		16	18	19	20	21	22	23	24	25	26					27	28	33	34	
Номер квартала	Номер выдела	Площадь выдела, га	Целевое назначение лесов	Категория защитных лесов	Номер лесопатологического выдела	Выдела	состав	порода	возраст	средняя высота, м	средний диаметр, см	тип леса	полнота	бонитет	запас, куб. м/га	число деревьев на пробе, шт.	без признаков ослабления	ослабленная	ослабленные	сильно ослабленные	усыхающие	свежий сухой	старый сухой	свежий ветровал	старый ветровал	свежий бурелом	старый бурелом	аварийные деревья	Признаки повреждения деревьев	Доля поврежденных деревьев, %	Причина ослабления, повреждения	Полжежит рубке, %	вид	площадь, га
30	63	13,2	Эксплуатационный	150	1	1,7	9С1Л*	С	88*	22*	26*	3л В2	0,5	3*	130	4	27,8	22,5	19,7	18	18,8	9,4	1,3	0,6	0	0	0	0	304,312,205,504	29,9	864,881	27,1	всп	1,7
							Л			22*	21*					60	85,7	14,3	0	0	0	0	0	0	0	0	0	303	-	864				

Примечание – Показатели, не соответствующие таксационному описанию отмечаются «*»
 Исполнитель работ по проведению лесопатологических обследований:

ФИО Курамыши К.Б. инженер охраны и защиты леса ГАУ РБ «Бурзянский лесхоз» Подпись 

Дата составления документа 05.09.2017 Телефон 8(347)55-3-56-96

Ведомость перечета деревьев назначенных в рубку

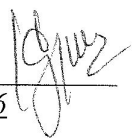
ВРЕМЕННАЯ ПРОБНАЯ ПЛОЩАДЬ №

Субъект Российской Федерации Республика Башкортостан
 Лесничество (лесопарк) Бурзянское
 Участковое лесничество Южно-Узянское Квартал 30 Выдел 63
 Площадь 1,7 га,
 Номер очага вредных организмов 1 Размер пробной площади: площадью 1,7 га, сплошной перечет
 Таксационная характеристика:
 Тип леса зл В2 Состав 9С1Л Возраст 88 Бонитет 3
 Полнота 0,5 Запас на га 130 Возобновление естественное
 Время и причина ослабления лесного насаждения низовой устойчивый пожар
средней интенсивности август 2016 года

Тип очага вредных организмов: эпизодический, хронический (подчеркнуть)
 Фаза развития очага вредных организмов: начальная, нарастания численности, собственно вспышка, кризис (подчеркнуть)
 Состояние лесного насаждения, намечаемые мероприятия: Неудовлетворительное.
Требуется проведение выборочно-санитарной рубки на площади 1,7 га.

Исполнитель работ по проведению лесопатологических обследований:

ФИО Курамышев К.Б.

инженер охраны и защиты леса ГАУ РБ «Бурзянский лесхоз» Подпись 

Дата составления документа 05.09.2017 Телефон 8(347)55-3-56-96

Порода: сосна

Ступени толщины, см	Количество деревьев по категориям состояния, шт.													Всего деревьев по ступеням толщины	
	I	II	III	IV		V		VI			ветровал, бурелом			шт.	в т.ч. подлежат рубке, шт
НЗ				З	НЗ	З	НЗ	З	О	НЗ	З	О			
	2	3	4	5	6	7	8	9	10	11	12	13	14	15	16
8														0	0
12						5								5	5
16			6	9		20								35	29
20		9	15	10		15		1						50	26
24	5	12	10	22		11		1			1			62	35
28	15	18	16	16		5					1			71	22
32	18	14	10	9		2		2						55	13
36	15	4	9	4										32	4
40	8	6												14	0
44														0	0
48														0	0
кубомасса	55,7	45,0	39,4	37,6	0,0	18,7	0,0	2,5	0,0	0,0	1,1	0,0	0,0	200,0	59,9
Итого, %	27,8	22,5	19,7	18,8	0,0	9,4	0,0	1,3	0,0	0,0	0,6	0,0	0,0	100,0	29,9
Шт.	61	63	66	70	0	58	0	4	0	0	2	0	0	324	134

Порода: Лиственница

Ступени толщины, см	Количество деревьев по категориям состояния, шт.													Всего деревьев по ступеням толщины	
	I	II	III	IV		V		VI			ветровал, бурелом			шт.	в т.ч. подлежат рубке, шт
НЗ				З	НЗ	З	НЗ	З	О	НЗ	З	О			
	2	3	4	5	6	7	8	9	10	11	12	13	14	15	16
8														0	0
12	3													3	0
16	9	3												12	0
20	15	8												23	0
24	16													16	0
28	6													6	0
32														0	0
36														0	0
40														0	0
44														0	0
48														0	0
кубомасса	17,8	3,0	0,0	0,0	0,0	0,0	0,0	0,0	0,0	0,0	0,0	0,0	0,0	20,8	0,0
Итого, %	85,7	14,3	0,0	0,0	0,0	0,0	0,0	0,0	0,0	0,0	0,0	0,0	0,0	100,0	0,0
Шт.	49	11	0	0	0	0	0	0	0	0	0	0	0	60	0

кубомасса на пробе 220,8

количество деревьев на пробе	шт
	384

процент выборки 27,1

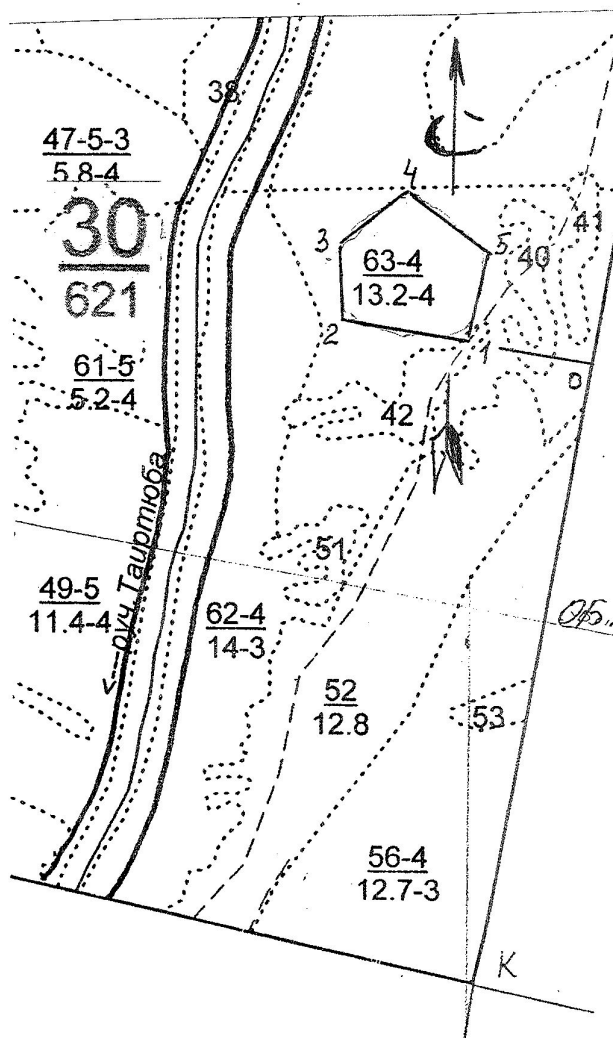
на 1 га 130

с 1 м
га 35 куб

Абрис участка

Лесничество: Бурзянское
Участковое лесничество: Южно-Узянское
Вид СОМ: ВСП. Площадь: 1,7 га

М 1:10000



Номер выдела	Ленты (круговой площадки) перечёта				
	№ ленты (площадки)	длина, м	ширина, м	радиус, м	площадь, га

Номера точек	Координаты	Румбы линий	Длина, м	Номера точек	Координаты	Румбы линий	Длина, м	Номера точек	Координаты	Румбы линий	Длина, м
K-0		св 11°	880	2-3		сз 03°	105	5-1		юз 13°	125
0-1		сз 79°	180	3-4		св 53°	120				
1-2		сз 79°	175	4-5		юв 54°	140				

Условные обозначения: _____ кварталы „„„„„„„„ выделы _____ промеры | лента

Исполнитель работ по проведению лесопатологических обследований:

ФИО Курамышин К.Б. инженер охраны и защиты леса ГАУ РБ «Бурзянский лесхоз» Подпись

Дата составления документа 05.09.2017 Телефон 8(347)55-3-56-96