

УТВЕРЖДАЮ:

Заместитель министра

Министерства лесного хозяйства Республики  
Башкортостан

М. И. Шарафутдинов М.И.Шарафутдинов

«14» 09 2017 г.

Акт

**лесопатологического обследования**

лесных насаждений Бурзянского лесничества (лесопарка)

Республики Башкортостан (субъект РФ)

Способ лесопатологического обследования: 1. Визуальный

2. Инструментальный

Место проведения

Участковое лесничество	Урочище (дача)	Квартал (кварталы)	Выдел (выделы)	Площадь, га
<i>Нижне-Бельское</i>		39	39	14,8

Лесопатологическое обследование проведено на общей площади 14,8 га.

+

АА ШОА

## 2. Инструментальное обследование лесного участка

1. Фактическая таксационная характеристика лесного насаждения соответствует (не соответствует) (нужное подчеркнуть) таксационному описанию. Причины несоответствия: Устаревшие материалы лесоустройства (лесоустройство 2004 года)

Ведомость лесных участков с выявленными несоответствиями таксационным описаниям приведена в приложении 1 к Акту.

2. Состояние насаждений: **с нарушенной устойчивостью**   
**с утраченной устойчивостью**

причины повреждения: Изменения уровня грунтовых вод под воздействием почвенно-климатических факторов.

том числе:

заселено (отработано) стволовыми вредителями

Вид вредителя	Порода	Встречаемость (% заселённых деревьев)	Степень заселения лесного насаждения (слабая, средняя, сильная)
-	-	-	-
-	-	-	-
-	-	-	-

Повреждено огнём

Вид пожара	Порода	Состояние корневых лап		Состояние корневой шейки		Подсушивание луба	
		процент повреждённых огнём корней	процент деревьев с данным повреждением	ожог корневой шейки по окружности (1/4; 2/4; 3/4; более 3/4)	процент деревьев с данным повреждением	по окружности (1/4; 2/4; 3/4; более 3/4)	процент деревьев с данным повреждением
-	-	-	-	-	-	-	-
-	-	-	-	-	-	-	-
-	-	-	-	-	-	-	-

Поражено болезнями

Вид болезни	Порода	Встречаемость (% поражённых деревьев)	Степень поражения лесного насаждения (слабая, средняя, сильная)

3. Выборке подлежит 13,3 % деревьев,

в том числе:

ослабленных 0 % (причины назначения) \_\_\_\_\_

сильно ослабленных 0 % (причины назначения) \_\_\_\_\_

усыхающих 0 % (причины назначения) \_\_\_\_\_

свежего сухостоя 3,7 %,

старого сухостоя 5,0 %,
   
свежего ветровала \_\_\_\_\_ %
   
свежего бурелома \_\_\_\_\_ %
   
старого ветровала \_\_\_\_\_ %
   
старого бурелома 4,6 %

4. Полнота лесного насаждения после уборки деревьев, подлежащих рубке, составит 0,4
  
Критическая полнота для данной категории лесных насаждений составляет не лимитируется

#### 5. ЗАКЛЮЧЕНИЕ

С целью предотвращения негативных процессов или снижения ущерба от их воздействия назначено:
   
Состояние данного лесонасаждения неудовлетворительное. Требуется проведение выборочной санитарной рубки леса. Необходимо внести изменения таксационных характеристик в ГИЛ.

Участковое лесничество	Урочище (дача)	Квартал	Выдел	Площадь, выдела, га	Вид мероприятия	Площадь, мероприятия, га	Порода	Запас на выдел, кбм	Крайние сроки проведения
Нижне-Бельское		39	39	14,8	ВСП	14,8	Б, Ос, Лп	310	3 кв. 2018

Ведомость перечета деревьев назначенных в рубку и абрис лесного участка прилагаются (приложение 2 и 3 к Акту)

6. Меры по обеспечению возобновления естественное

7. Мероприятия, необходимые для предупреждения повреждения или поражения смежных насаждений Вывозка древесины одновременно с заготовкой. Очистка мест рубок от порубочных остатков проводится одновременно с заготовкой древесины.

8. Сведения для расчёта понижающего коэффициента стоимости древесины:

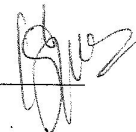
год образования старого сухостоя \_\_\_\_\_ ;

основная причина повреждения древесины Изменения уровня грунтовых вод под воздействием почвенно-климатических факторов.

Дата проведения обследований 18.08.2017

Исполнитель работ по проведению лесопатологических обследований:

ФИО Курамышин К.Б. инженер охраны и защиты леса ГАУ РБ «Бурзянский лесхоз» Подпись \_\_\_\_\_



**Ведомость лесных участков с выявленными несоответствиями таксационным описаниям**

Источник данных	Год проведения лесоустройства	Номер квартала	Номер выдела	Площадь выдела, га	Целевое назначение лесов	Категория защитных лесов	Номер лесопатологического выдела	Площадь лесопатологического выдела, га	Таксационная характеристика										Заложено пробных площадей			
									состав	порода	возраст, лет	средняя высота, м	средний диаметр, см	тип леса	ТУМ	полнота	бонитет	запас, ком/га	количество, шт.	общая площадь, га		
ТО	2004	39	39	14,8	Экспл.	ОЗУ: мелкономерные участки леса	I	14,8	2Лпн2Лпн1Кл 2Кл1Ос2Б	Лпн	130	20	30	снк	0,6	4	170	3	1,2			
										Лпн	85	16	18	С2								
										Кл	130	18	26									
										Кл	85	14	16									
										Ос	85	16	22									
										Б		20	26									
										Лпн	140	21	34									
										Кл	95	15	20			0,6	4			180		
										Ос	95	17	28									
										Б		21	30									
Дн		21	30																			
Ф		39	39	14,8					5Лпн2Кл 1Ос2Б+Д													

ТО – таксационные описания

Ф - фактическая характеристика лесного насаждения

Исполнитель работ по проведению лесопатологических обследований:

ФИО Курамини К.Б. инженер охраны и защиты леса ГАУ РБ «Бурзянский лесхоз» Подпись

Результаты проведения лесопатологических обследований лесных насаждений за август 2017 г.

Субъект Российской Федерации Республика Башкортостан (месяц) Бурзянское  
 Участковое лесничество Нижне-Бельское Лесничество (лесопарк) Бурзянское  
 Урочище (лесная дача) Бурзянское

1	2	3	4	5	6	7	Таксационная характеристика лесного насаждения								Распределение деревьев по категориям состояния, % от запаса										Рекомендуемые мероприятия											
							8	9	10	11	12	13	14	15	16	17	18	19	20	21	22	23	24	25	26	27	28	29	30	31	32	33	34			
Номер квартала	Номер выдела	Площадь выдела, га	Целевое назначение лесов	Категория защитных лесов	Номер лесопатологического выдела	Площадь выдела	Выдела	лесопатологического выдела	состав	порода	возраст	средняя высота, м	средний диаметр, см	тип леса	плотность	бонитет	запас, куб. м/га	Число деревьев на пробе, шт.	без признаков ослабления	ослабленные	сильно ослабленные	высыхающие	свежий сухой	старый сухой	свежий ветровал	старый ветровал	свежий бурелом	старый бурелом	аварийные деревья	Признаки повреждения деревьев	Доля поврежденных деревьев, %	Причина ослабления, повреждения	Подожит рубке, %	вид	площадь, га	
39	39	14,8	Эксплуатационные	150	1	14,8		5лпн2Кл1Ос2Б+Дн*	Ос	95*	17*	28*	28	снк С2	0,6	4	180*	18	10,1	27,8	21,4	9,1	0	11,0	0	20,5	0	0	0	832,206	31,5	773,822	11,2	вор	14,8	
									Дн		21*	30*						20	19,4	27,5	25,3	0	11,2	0	0	0	0	0	154	27,8	773					
									Б		21*	30*						47	27,3	2,7	17,1	10,7	0	7,3	1,6	2,1	0	0	154,205,206	21,7	773,881,821					
									Кл	95*	15*	20*						86	59,2	2,0	13,6	3,6	0	0	0	0	0	0	154	8,3	773					
									лпн	140*	21*	34*						12,4	31,0	17,9	17,2	10,7	2,8	5,5	0	0	0	0	154	8,3	773					

Примечание – Показатели, не соответствующие таксационному описанию отмечаются «\*»

Исполнитель работ по проведению лесопатологических обследований:

ФИО Курамини К.Б. инженер охраны и защиты леса ГАУ РБ «Бурзянский лесхоз» Подпись



Дата составления документа 30.09.2017 Телефон 8(347)55-3-56-96

**Ведомость перечета деревьев назначенных в рубку****ВРЕМЕННАЯ ПРОБНАЯ ПЛОЩАДЬ № .**

Субъект Российской Федерации Республика Башкортостан  
 Лесничество (лесопарк) Бурзянское  
 Участковое лесничество Нижне-Бельское Квартал 39 Выдел 39  
 Площадь 14,8 га,  
 Номер очага вредных организмов 1 Размер пробной площади: 3 ленты общей площадью 1,2 га.  
 Таксационная характеристика:  
 Тип леса снк С2 Состав 5Лпн2Кл1Ос2Б+Дн Возраст 140 Бонитет 4  
 Полнота 0,6 Запас на га 180 Возобновление естественное  
 Время и причина ослабления лесного насаждения Изменения уровня грунтовых вод под воздействием почвенно-климатических факторов.

Тип очага вредных организмов: эпизодический, хронический (подчеркнуть)  
 Фаза развития очага вредных организмов: начальная, нарастания численности, собственно вспышка, кризис (подчеркнуть)  
 Состояние лесного насаждения, намечаемые мероприятия: Неудовлетворительное. Требуется проведение выборочно-санитарной рубки на площади 14,8 га.

Исполнитель работ по проведению лесопатологических обследований:

ФИО Курамышев К.Б.

инженер охраны и защиты леса ГАУ РБ «Бурзянский лесхоз» Подпись 

Дата составления документа 30.08.2017 Телефон 8(347)55-3-56-96

Порода: Липа

Ступени толщины, см	Количество деревьев по категориям состояния, шт.												Всего деревьев по ступеням толщины				
	ветровал,						бурелом						шт.	в т.ч. подлежат рубке, шт			
I	II	III	IV		V		VI			НЗ	З	О			НЗ	З	О
1	2	3	4	5	6	7	8	9	10	11	12	13	14	15	16		
8														0	0		
12														0	0		
16														0	0		
20	1							1						2	1		
24	3	1		1		1								6	1		
28	9	4	4					1						18	1		
32	10	11	2			1								24	1		
36	6	8	3	4		1		1						23	2		
40	8	10	8	3		1		4						34	5		
44	4	6	3	1										14	0		
48	1			2										3	0		
кубомасса	32,1	34,1	17,8	11,0	0,0	2,9	0,0	5,7	0,0	0,0	0,0	0,0	0,0	103,6	8,6		
Итого, %	31,0	32,9	17,2	10,7	0,0	2,8	0,0	5,5	0,0	0,0	0,0	0,0	0,0	100,0	8,3		
Шт.	42	40	20	11	0	4	0	7	0	0	0	0	0	124	11		

Порода: Клен

Ступени толщины, см	Количество деревьев по категориям состояния, шт.												Всего деревьев по ступеням толщины				
	ветровал,						бурелом						шт.	в т.ч. подлежат рубке, шт			
I	II	III	IV		V		VI			НЗ	З	О			НЗ	З	О
1	2	3	4	5	6	7	8	9	10	11	12	13	14	15	16		
8														0	0		
12														0	0		
16	9													9	0		
20	12	1	1											14	0		
24	4	3	1	2										10	0		
28	10	2	1	2										15	0		
32	10	5	4											19	0		
36	8	5												13	0		
40	3	1	2											6	0		
кубомасса	31,2	12,8	6,9	1,9	0,0	0,0	0,0	0,0	0,0	0,0	0,0	0,0	0,0	52,8	0,0		
Итого, %	59,2	24,2	13,0	3,6	0,0	0,0	0,0	0,0	0,0	0,0	0,0	0,0	0,0	100,0	0,0		
Шт.	56	17	9	4	0	0	0	0	0	0	0	0	0	86	0		



Порода:	Осина																	
Ступени	Количество деревьев по категориям состояния, шт.														Всего деревьев			
толщины,															по ступеням			
см															толщины			
												ветровал,			шт.		в т.ч.	
												бурелом					подлежат	
	I	II	III	IV		V		VI			НЗ	З	О	НЗ	З	О	шт.	рубке, шт
	1	2	3	4	5	6	7	8	9	10	11	12	13	14	15	16		
8															0	0		
12															0	0		
16		2													2	0		
20		1		1				1							3	1		
24	1		1												2	0		
28													1		1	1		
32		1													1	0		
36	1		1	1										1	4	1		
40		2						1						1	4	2		
44			1												1	0		
кубомасса	1,6	4,5	3,5	1,5	0,0	0,0	0,0	1,8	0,0	0,0	0,0	0,0	0,0	3,3	16,1	5,1		
Итого, %	10,1	27,8	21,4	9,1	0,0	0,0	0,0	11,0	0,0	0,0	0,0	0,0	0,0	20,5	100,0	31,5		
Шт.	2	6	3	2	0	0	0	2	0	0	0	0	0	3	18	5		

Порода:	Береза																	
Ступени	Количество деревьев по категориям состояния, шт.														Всего деревьев			
толщины,															по ступеням			
см															толщины			
												ветровал,			шт.		в т.ч.	
												бурелом					подлежат	
	I	II	III	IV		V		VI			НЗ	З	О	НЗ	З	О	шт.	рубке, шт
	1	2	3	4	5	6	7	8	9	10	11	12	13	14	15	16		
8															0	0		
12															0	0		
16															0	0		
20	1	1													2	0		
24		2				1									3	0		
28	3		4	3				1				1			12	2		
32	5	2		4			2		1					1	15	4		
36	4	3	3	1			1								12	1		
40		1					1		1						3	2		
44															0	0		
кубомасса	9,9	7,0	5,3	5,8	0,4	3,9	0,0	2,7	0,0	0,0	0,6	0,0	0,8	36,4	7,9			
Итого, %	27,3	19,2	14,7	16,0	1,1	10,7	0,0	7,3	0,0	0,0	1,6	0,0	2,1	100,0	21,7			
Шт.	13	9	7	8	1	4	0	3	0	0	1	0	1	47	9			

Порода: **Дуб 4 р.в.**

Ступени толщины, см	Количество деревьев по категориям состояния, шт.													Всего деревьев по ступеням толщины	
	I	II	III	IV		V		VI			ветровал, бурелом			шт.	в т.ч. подлежат рубке, шт
НЗ				З	НЗ	З	НЗ	З	О	НЗ	З	О			
1	2	3	4	5	6	7	8	9	10	11	12	13	14	15	16
8														0	0
12														0	0
16														0	0
20			2											2	0
24	2	1	1					1						5	1
28		1	2			1		1						5	2
32	2	3				1								6	1
36			1					1						2	1
кубомасса	2,1	3,0	2,8	0,0	0,0	1,2	0,0	1,8	0,0	0,0	0,0	0,0	0,0	11,0	3,1
Итого, %	19,4	27,5	25,3	0,0	0,0	11,2	0,0	16,5	0,0	0,0	0,0	0,0	0,0	100,0	27,8
Шт.	4	5	6	0	0	2	0	3	0	0	0	0	0	20	5

кубомасса на пробе	219,9
--------------------	-------

количество деревьев на пробе	шт
	295

процент выборки	11,2
-----------------	------

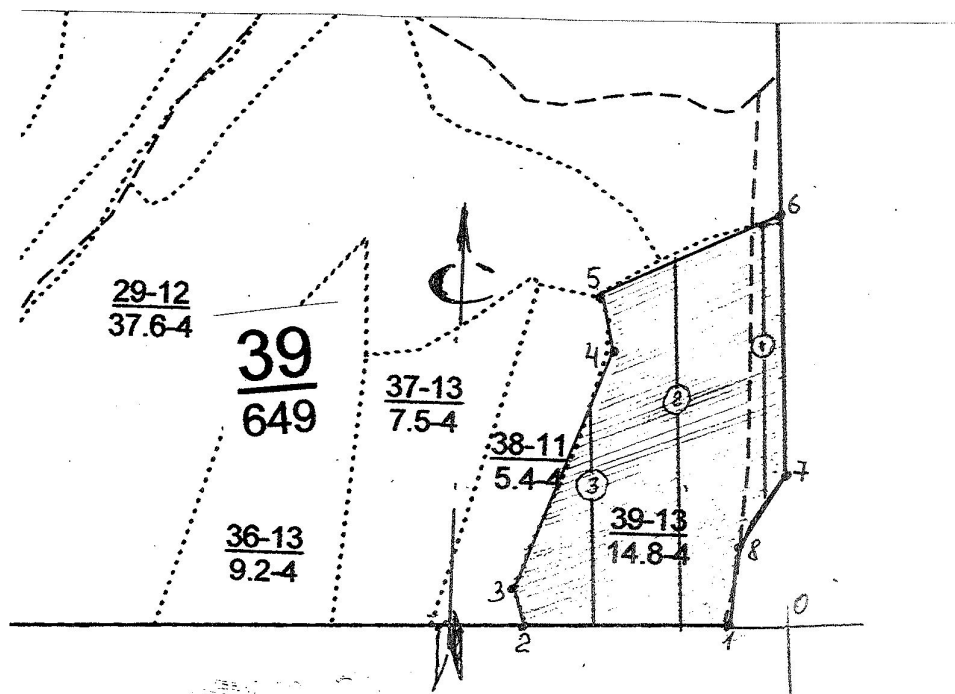
на 1 га	183
---------	-----

с 1 га	21 м куб
-----------	----------

Абрис участка

Лесничество: Бурзянское  
Участковое лесничество: Нижне-Бельское  
Вид СОМ: ВСП. Площадь: 14,8 га

М 1:10000



Номер выдела	Ленты (круговой площадки) перечёта				
	№ ленты (площадки)	длина, м	ширина, м	радиус, м	площадь, га
39	1	380	10		0,38
39	2	500	10		0,5
39	3	320	10		0,32

Номера точек	Координаты	Румбы линий	Длина, м	Номера точек	Координаты	Румбы линий	Длина, м
0-1		юз 87°	75	5-6		св 64°	280
1-2		юз 87°	290	6-7		юв 03°	360
2-3		сз 18°	50	7-8		юз 32°	125
3-4		св 22°	360	8-1		юз 05°	105
4-5		св 14°	80				

Условные обозначения: \_\_\_\_\_ кварталы    "-----" выделы    \_\_\_\_\_ промеры    \_\_\_\_\_ 1 \_\_\_\_\_ лента

Исполнитель работ по проведению лесопатологических обследований:  
 ФИО Курамышин К.Б. инженер охраны и защиты леса ГАУ РБ «Бурзянский лесхоз» Подпись \_\_\_\_\_  
 Дата составления документа 30.08.2017 Телефон 8(347)55-3-56-96