

УТВЕРЖДАЮ:

Заместитель министра
Министерства лесного хозяйства Республики
Башкортостан

М.И. Шарафутдинов М.И. Шарафутдинов

« 14 » 09 2017 г.

Акт 478

лесопатологического обследования

лесных насаждений Бурзянского лесничества (лесопарка)

Республики Башкортостан (субъект РФ)

Способ лесопатологического обследования: 1. Визуальный

2. Инструментальный

Место проведения

Участковое лесничество	Урочище (дача)	Квартал (кварталы)	Выдел (выделы)	Площадь, га
<i>Бетеринское</i>		28	67	30,0

Лесопатологическое обследование проведено на общей площади 30,0 га.

А.И. Шарафутдинов

2. Инструментальное обследование лесного участка

1. Фактическая таксационная характеристика лесного насаждения соответствует (не соответствует) (нужное подчеркнуть) таксационному описанию. Причины несоответствия: Устаревшие материалы лесоустройства (лесоустройство 2004 года)

Ведомость лесных участков с выявленными несоответствиями таксационным описаниям приведена в приложении 1 к Акту.

2. Состояние насаждений: **с нарушенной устойчивостью**
с утраченной устойчивостью

причины повреждения: Трутовик настоящий, трутовик ложный, трутовик ложный дубовый и дуболюбивый.

В том числе:

заселено (отработано) стволовыми вредителями

Вид вредителя	Порода	Встречаемость (% заселённых деревьев)	Степень заселения лесного насаждения (слабая, средняя, сильная)
-	-	-	-
-	-	-	-
-	-	-	-

Повреждено огнём

Вид пожара	Порода	Состояние корневых лап		Состояние корневой шейки		Подсушивание луба	
		процент повреждённых огнём корней	процент деревьев с данным повреждением	ожог корневой шейки по окружности (1/4; 2/4;3/4;более 3/4)	процент деревьев с данным повреждением	по окружности (1/4; 2/4;3/4;более 3/4)	процент деревьев с данным повреждением
-	-	-	-	-	-	-	-
-	-	-	-	-	-	-	-
-	-	-	-	-	-	-	-

Поражено болезнями

Вид болезни	Порода	Встречаемость (% поражённых деревьев)	Степень поражения лесного насаждения (слабая, средняя, сильная)
<i>Трутовик настоящий</i>	<i>береза</i>	<i>10</i>	<i>слабая</i>
<i>Трутовик ложный</i>	<i>осина</i>	<i>30</i>	<i>средняя</i>
<i>Трутовик ложный дубовый и дуболюбивый</i>	<i>Дуб н</i>	<i>15</i>	<i>средняя</i>

3. Выборке подлежит 9,6 % деревьев,

в том числе:

ослабленных 0 % (причины назначения) _____

сильно ослабленных 0 % (причины назначения) _____

усыхающих 0 % (причины назначения) _____

свежего сухостоя 2,4 %,

3

старого сухостоя 4,8 %,

свежего ветровала 0,2 %

свежего бурелома 0,4 %

старого ветровала 0,9 %

старого бурелома 0,9 %

4. Полнота лесного насаждения после уборки деревьев, подлежащих рубке, составит 0,4
Критическая полнота для данной категории лесных насаждений составляет 0,3

5. ЗАКЛЮЧЕНИЕ

С целью предотвращения негативных процессов или снижения ущерба от их воздействия назначено:
Состояние данного лесонасаждения неудовлетворительное. Требуется проведение выборочной санитарной рубки леса. Необходимо внести изменения таксационных характеристик в ГИЛ.

Участковое лесничество	Урочище (дача)	Квартал	Выдел	Площадь, выдела, га	Вид мероприятия	Площадь, мероприятия, га	Порода	Запас на выдел, кбм	Крайние сроки проведения
Бетеринское		28	67	30,0	ВСП	30,0	Б, Ос, Дн	462	3 кв. 2018

Ведомость перечета деревьев назначенных в рубку и абрис лесного участка прилагаются (приложение 2 и 3 к Акту)

6. Меры по обеспечению возобновления естественное

7. Мероприятия, необходимые для предупреждения повреждения или поражения смежных насаждений Вывозка древесины одновременно с заготовкой. Очистка мест рубок от порубочных остатков проводится одновременно с заготовкой древесины.

8. Сведения для расчёта понижающего коэффициента стоимости древесины:

год образования старого сухостоя _____;

основная причина повреждения древесины Трутовик настоящий, трутовик ложный

Дата проведения обследований 10.08.2017

Исполнитель работ по проведению лесопатологических обследований:

ФИО Курамын К.Б. инженер охраны и защиты леса ГАУ РБ «Бурзянский лесхоз» Подпись



Ведомость лесных участков с выявленными несоответствиями таксационным описаниям

Источник данных	Год проведения лесопроизводства	Номер квартала	Номер выдела	Площадь выдела, га	Целевое назначение лесов	Категория защитных лесов	Номер лесопатологического выдела	Площадь лесопатологического выдела, га	Таксационная характеристика										Заложено пробных площадей		
									Защитные	Запретные полосы, нерест.	р/б	№	лесопатологического выдела	состав	порода	возраст, лет	средняя высота, м	средний диа метр, см	тип леса	ТУМ	полнота
ТО	2004	28	67	30,0		Защитные	Запретные полосы, нерест.	р/б	1	30,0	5Б3Ос2Дн+Лп	Б	110	23	32	3л	0,5	3	140	5	2,5
														23	30	В2					
														20	28						
													90								
Ф		28	67	30,0		Защитные			30,0	5Б3Ос2Дн+Лп	Б	120	24	35		0,5	3	150			
													24	31							
													21	29							
												100	21	22							

ГО – таксационные описания

Ф - фактическая характеристика лесного насаждения

Исполнитель работ по проведению лесопатологических обследований:

ФИО Курамини К.Б. инженер охраны и защиты леса ГАУ РБ «Бурзянский лесхоз» Подпись

Результаты проведения лесопатологических обследований лесных насаждений за август 2017 г.

Субъект Российской Федерации Республика Башкортостан (месяц) Бурзянское
 Участковое лесничество Бетеринское Лесничество (лесопарк) Бурзянское
 Урочище (лесная дача) Бетеринское

1	2	3	4	5	6	7	Таксационная характеристика лесного насаждения								17	Распределение деревьев по категориям состояния, % от запаса										29	30	31	32	Рекомендуемые мероприятия					
							8	9	10	11	12	13	14	15		16	18	19	20	21	22	23	24	25	26					27	28	33	34		
Номер квартала	Номер выдела	Площадь выдела, га	Целевое назначение лесов	Категория защитных лесов	Номер лесопатологического выдела	Выдела	лесопатологического выдела	состав	порода	возраст	средняя высота, м	средний диаметр, см	тип леса	полнота	бонитет	запас, куб. м/га	число деревьев на пробе, шт.	без признаков ослабления	ослабленные	сильно ослабленные	усыхающие	свежий сухойстой	свежий ветровал	старый сухойстой	свежий ветровал	старый ветровал	свежий буреюм	старый буреюм	аварийные деревья	Признаки повреждения деревьев	Доля повреждённых деревьев, %	Причина ослабления, повреждения	Поджиг рубке, %	вид	площадь, га
28	67	30,0	Защитные	149	1	30,0	5Б30С2Дн+Лп	Ос	10	24	31	3л					12,6	8,8	31,4	32,4	18,1	1,5	0,0	2,2	0,0	4,3	0,0	0,0	832,218	9,3	356,882	10	вер	30,0	
								Б	12	24	35	3л	0,5	3	150	17,7	12,0	12,0	26,1	26,8	38,8	2,6	5,8	0,6	2,2	0,0	0,0	801,206	11,1	355,882					
								Лп	10	21	22	*				41,6	19,8	24,8	34,4	0,0	0,0	4,0	0,0	0,0	4,2	0,0	0,0	801,207	12	360,822					
								Лп	10	21	22	*				58,4	19,8	24,8	34,4	0,0	0,0	4,0	0,0	0,0	4,2	0,0	0,0	801,207	12	360,822					

Примечание – Показатели, не соответствующие таксационному описанию отмечаются «*»
 Исполнитель работ по проведению лесопатологических обследований:

ФИО Курамини К.Б. инженер охраны и защиты леса ГАУ РБ «Бурзянский лесхоз» Подпись 
 Телефон 8(347)55-3-56-96

Дата составления документа

05.09.2017

Ведомость перечета деревьев назначенных в рубку

ВРЕМЕННАЯ ПРОБНАЯ ПЛОЩАДЬ №

Субъект Российской Федерации Республика Башкортостан

Лесничество (лесопарк) Бурзянское

Участковое лесничество Бетеринское Квартал 28 Выдел 67

Площадь 30,0 га,

Номер очага вредных организмов 1 Размер пробной площади: 5 лент общей площадью 2,5 га.

Таксационная характеристика:

Тип леса ЗлВ2 Состав 5Б3Ос2Дн+Лп Возраст 120 Бонитет 3

Полнота 0,5 Запас на га 150 Возобновление естественное

Время и причина ослабления лесного насаждения трутовик настоящий, трутовик ложный, трутовик дубовый и дуболюбивый.

Тип очага вредных организмов: эпизодический, хронический (подчеркнуть)


Фаза развития очага вредных организмов: начальная, нарастания численности, собственно вспышка, кризис (подчеркнуть)

Состояние лесного насаждения, намечаемые мероприятия: Неудовлетворительное.

Требуется проведение выборочно-санитарной рубки на площади 30,0 га.

Исполнитель работ по проведению лесопатологических обследований:

ФИО Курамын К.Б.

инженер охраны и защиты леса ГАУ РБ «Бурзянский лесхоз» Подпись 

Дата составления документа 05.09.2017 Телефон 8(347)55-3-56-96

28	5	5	8	1		1		1						21	2
32	3	2	2			1					1			9	2
36	2	6	8	1		1								18	1
40		1	3					1						5	1
44		1		2							1			4	1
кубомасса	10,5	13,2	18,3	4,8	0,0	2,2	0,0	2,0	0,0	0,0	2,2	0,0	0,0	53,2	6,4
Итого, %	19,8	24,8	34,4	9,0	0,0	4	0,0	3,7	0,0	0,0	4,2	0,0	0,0	100,0	12,0
Шт.	26	19	25	5	0	3	0	3	0	0	2	0	0	83	8

Порода: **Липа**

Ступени толщины, см	Количество деревьев по категориям состояния, шт.												Всего деревьев по ступеням толщины		
	ветровал,						бурелом						шт.	в т.ч. подлежат рубке, шт	
	I	II	III	IV		V		VI			НЗ	З			О
				НЗ	З	НЗ	З	НЗ	З	О	НЗ	З	О		
1	2	3	4	5	6	7	8	9	10	11	12	13	14	15	16
16	13	15												28	0
20	4	9												13	0
24	8	2												10	0
28	6	3												9	0
32	1	10												11	0
кубомасса	10,5	14,7	0,0	0,0	0,0	0,0	0,0	0,0	0,0	0,0	0,0	0,0	0,0	25,1	0,0
Итого, %	41,6	58,4	0,0	0,0	0,0	0,0	0,0	0,0	0,0	0,0	0,0	0,0	0,0	100,0	0,0
Шт.	32	39	0	0	0	0	0	0	0	0	0	0	0	71	0

кубомасса на пробе 384,4

количество деревьев на пробе	шт
	457

процент выборки 10,0

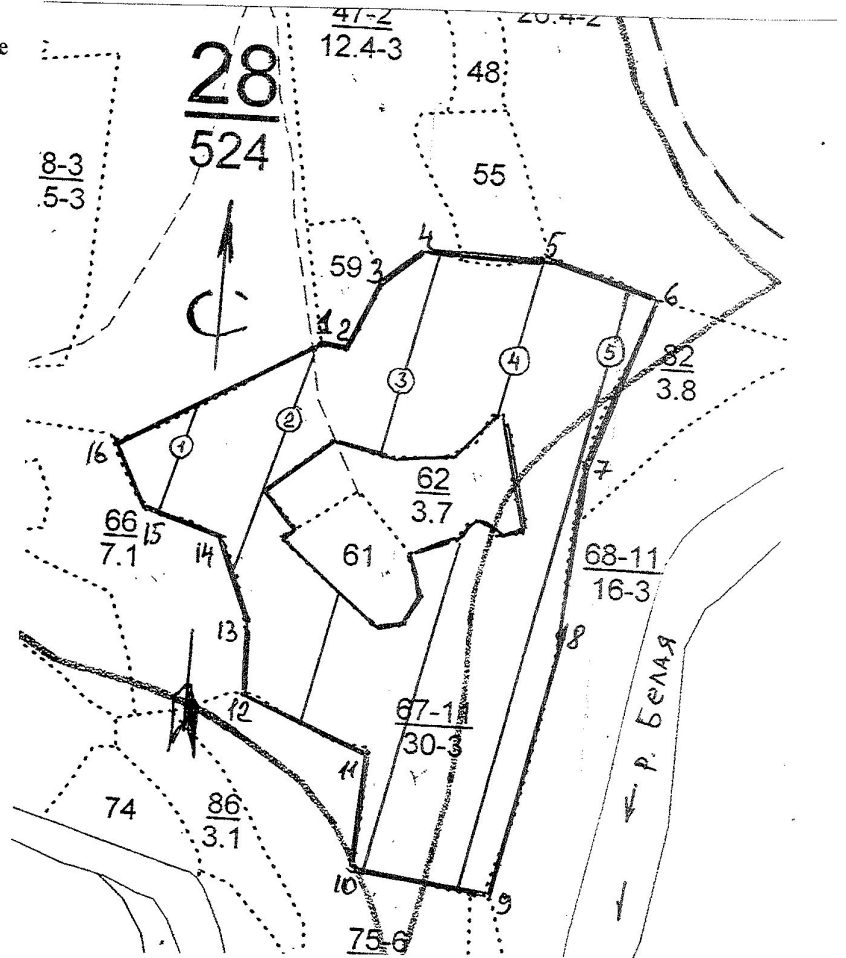
на 1 га 154 м.куб.

выборка 15 м куб. с га

Абрис участка

Лесничество: Бурзянское
Участковое лесничество: Бетеринское
Вид СОМ: ВСР. Площадь: 30,0 га

М 1:10000



Номер выдела	Ленты (круговой площадки) перечёта				
	№ ленты (площадки)	длина, м	ширина, м	радиус, м	площадь, га
67	1	150	10		0,15
67	2	350	10		0,35
67	3	460	10		0,46
67	4	670	10		0,67
67	5	870	10		0,87

Номера точек	Координаты	Румбы линий	Длина, м	Номера точек	Координаты	Румбы линий	Длина, м	Номер а точек	Координаты	Румбы линий	Длина, м
0-1				6-7		юз 18°	250	12-13		сз 03°	100
1-2		юв 79°	35	7-8		юз 04°	250	13-14		сз 22°	120
2-3		св 23°	100	8-9		юз 11°	370	14-15		сз 73°	115
3-4		св 47°	70	9-10		сз 84°	200	15-16		сз 28°	90
4-5		юв 87°	170	10-11		св 02°	165	16-1		св 60°	320
5-6		юв 74°	160	11-12		сз 69°	190				

Условные обозначения: _____ кварталы „„„„„„„„ выделы _____ промеры ① лента

Исполнитель работ по проведению лесопатологических обследований:

ФИО Курашин К.Б. инженер охраны и защиты леса ГАУ РБ «Бурзянский лесхоз» Подпись _____

Дата составления документа 04.09.2017 Телефон 8(347)55-3-56-96