


УТВЕРЖДАЮ:

Заместитель министра

Министерства лесного хозяйства

Республики Башкортостан

 А.Р. Мурзагильдин

«7 Июн» 2018

2017 г.

Акт 46 / 18
лесопатологического обследования

лесных насаждений Учалинского лесничества (лесопарка)Республики Башкортостан (субъект РФ)Способ лесопатологического обследования: 1. Визуальный 2. Инструментальный **Место проведения**

Участковое лесничество	Урочище (дача)	Квартал (кварталы)	Выдел (выделы)	Площадь, га
<i>Кирябинское</i>		<i>124</i>	<i>16</i>	<i>7,2</i>

Лесопатологическое обследование проведено на общей площади 7,2 га.

2. Инструментальное обследование лесного участка

1. Фактическая таксационная характеристика лесного насаждения соответствует (не соответствует) (нужное подчеркнуть) таксационному описанию. Причины несоответствия: Устаревшие материалы лесоустройства 2004 год

Ведомость лесных участков с выявленными несоответствиями таксационным описаниям приведена в приложении 1 к Акту.

2. Состояние насаждений: с нарушенной устойчивостью
 с утраченной устойчивостью

причины повреждения: бактериальные заболевания березы

В том числе:

заселено (отработано) стволовыми вредителями

Вид вредителя	Порода	Встречаемость (% заселённых деревьев)	Степень заселения лесного насаждения (слабая, средняя, сильная)
-	-	-	-
-	-	-	-
-	-	-	-

Повреждено огнём

Вид пожара	Порода	Состояние корневых лап		Состояние корневой шейки		Подсушивание луба	
		процент повреждённых огнём корней	процент деревьев с данным повреждением	ожог корневой шейки по окружности (1/4; 2/4; 3/4; более 3/4)	процент деревьев с данным повреждением	по окружности (1/4; 2/4; 3/4; более 3/4)	процент деревьев с данным повреждением
-	-	-	-	-	-	-	-
-	-	-	-	-	-	-	-
-	-	-	-	-	-	-	-

Поражено болезнями

Вид болезни	Порода	Встречаемость (% поражённых деревьев)	Степень поражения лесного насаждения (слабая, средняя, сильная)
Ложный осиновый трутовик	Ос	44	сильная
-	-	-	-

3. Выборке подлежит 24,8 % деревьев,

в том числе:

ослабленных _____ % (причины назначения) _____

сильно ослабленных _____ % (причины назначения) _____

усыхающих _____ % (причины назначения)

свежего сухостоя _____ %,

свежего ветровала _____ %
 свежего бурелома _____ %
 старого ветровала _____ %
 в том числе: старого бурелома 24,8 %
 старого сухостоя _____ %

4. Полнота лесного насаждения после уборки деревьев, подлежащих рубке, составит- 0,52
 Критическая полнота для данной категории лесных насаждений составляет – 0,3

5. ЗАКЛЮЧЕНИЕ

С целью предотвращения негативных процессов или снижения ущерба от их воздействия рекомендовано: проведение ВСП. Министерству лесного хозяйства Республики Башкортостан необходимо внести изменения таксационных характеристик в ГЛР.

Участковое лесничество	Урочище (дача)	Ква- р- тал	Вы- дел	Площадь, выдела, га	Вид мероп- риятия	Площадь, меропри- ятия, га	По- рода	Запас на выдел, кбм	Крайние сроки проведения
Учалинское	Кирыбинское	124	16	7,2	ВСП	7,2	Б, Ос, С	1300	1-4 кв. 2018г.

Ведомость перечета деревьев назначенных в рубку и абрис лесного участка прилагаются (приложение 2 и 3 к Акту)

6. Меры по обеспечению возобновления естественное

7. Мероприятия, необходимые для предупреждения повреждения или поражения смежных насаждений Вывозка древесины одновременно с заготовкой. Очистка места рубки от порубочных остатков проводится одновременно с заготовкой древесины.

Дата проведения обследований 5.06.2017

Исполнитель работ по проведению лесопатологических обследований:

ФИО Зайнуллина Е.М. инженер охраны и защиты леса Подпись Зайн

ФИО Хасрудинов Р.М. уч-ый лесничий Кирыбинского участкового лесничества Подпись Хасрудинов

Ведомость лесных участков с выявленными несоответствиями таксационным описаниям

Источник данных	Год проведения лесосурействва	Номер квартала	Номер выдела	Площадь выдела, га	Целевое назначение лесов	Категория защитных лесов	Номер лесопатологического выдела	Площадь лесопатологического выдела, га	Таксационная характеристика										Заложено пробных площадей						
									состав	порода	возраст, лет	средняя высота, м	средний диаметр, см	тип леса	ТУМ	полнота	бонитет	запас, км/га	количество, шт.	общая площадь, га					
ТО	2004	124	16	7,2	эксп	ОЗУ	1	7,2	8Б2Ос1С	Б	80	21	26	3Л	0,7	3	180	3	0,65						
									Ос		21	26													
									С		21	26													
Ф	2017	124	16	7,2					8Б2Ос1С	Б	93	22	28		0,7	3	190								
									Ос			22	28												
									С			22	28												

ТО – таксационные описания

Ф - фактическая характеристика лесного насаждения

Исполнитель работ по проведению лесопатологических обследований:

ФИО Зайнуллина Е.М. инженер охраны и защиты леса Подпись 

ФИО Хасрудинов Р.М. уч-ый лесничий Кирибинского участка лесничества Подпись 

Результаты проведения лесопатологических обследований лесных насаждений за сентябрь 2017 г.

Субъект Российской Федерации Республика Башкортостан Лесничество (лесопарк) Учалинское (месяц)
Участковое лесничество Кирибинское Урочище (лесная дача) Учалинское

Номер квартала	Номер выдела	Площадь выдела, га	Лесное назначение лесов	Категория защитных лесов	Номер лесопатологического выдела	Площадь лесопатологического выдела, га	Таксационная характеристика лесного насаждения								Число деревьев на пробе, шт.	Распределение деревьев по категориям состояния, % от запаса										Признаки повреждения деревьев	Доля поврежденных деревьев, %	Причина ослабления	Подлежит рубке, %	Рекомендуемые мероприятия											
							состав	порода	возраст	средняя высота, м	средний диаметр, см	тип леса	полнота	бонитет		запас, куб. м/га	без признаков ослабления	ослабленные	сильно ослабленные	усыхающие	свежий сухостой	старый сухостой	свежий ветровал	старый ветровал	Свежий бурелом					Старый бурелом	27	29	30	31	32	33					
12	16	7,2	3	4	5	6	7	8	9	10	11	12	13	14	15	16	17	18	19	20	21	22	23	24	25	26	27	27	29	30	31	32	33	вид	площадь, га						
4			3	3	3	3	3	3	Б	93	22*	28*	3л	0,7	3	190*	127	75	0	0	0	0	0	0	0	0	0	0	0	0	0	0	0	0	0	803, 804, 807, 114	52	391	24, 8	ВСР	7,2
									О		22*	28*					50	100	0	0	0	0	0	0	0	0	0	0	0	0	0	0	0	-	-	-	-	-	-		
									С		22*	28*					52	100	0	0	0	0	0	0	0	0	0	0	0	0	0	0	-	-	-	-	-	-	-		

Примечание – Показатели, не соответствующие таксационному описанию отмечаются «*»

Исполнитель работ по проведению лесопатологических обследований:

ФИО Зайнуллина Е.М. инженер охраны и защиты леса Подпись Зайн

ФИО Хасрудинов Р.М. уч-ый лесничий Кирибинского участкового лесничества Подпись Хасрудинов

Дата составления документа 2017 г. Телефон 8 (347) 915-27-90

Ведомость перечета деревьев назначенных в рубку**ВРЕМЕННАЯ ПРОБНАЯ ПЛОЩАДЬ № 1**

Субъект Российской Федерации Республика Башкортостан
 Лесничество (лесопарк) Учалинское Квартал 124 Выдел 16
 Площадь 7,2 га,
 Номер очага вредных организмов _____ Размер пробной площади 0,65 га
 Таксационная характеристика:
 Тип леса ЗЛ Состав 8Б1ОС1С Возраст 93 Бонитет 3
 Полнота 0,7 Запас на га 190 Возобновление Естественное
 Время и причина ослабления лесного насаждения бактериальные заболевания березы

Тип очага вредных организмов: эпизодический, хронический (подчеркнуть)
 Фаза развития очага вредных организмов: начальная, нарастания численности, собственно вспышка, кризис (подчеркнуть)
 Состояние лесного насаждения, намечаемые мероприятия неудовлетворительное, выборочная санитарная рубка

Исполнитель работ по проведению лесопатологических обследований:

ФИО Зайнуллина Е.М. инженер охраны и защиты леса Подпись Зайн

ФИО Хасрудиков Р.М. уч-ый лесничий Кирыбинского участкового лесничества Подпись РМ

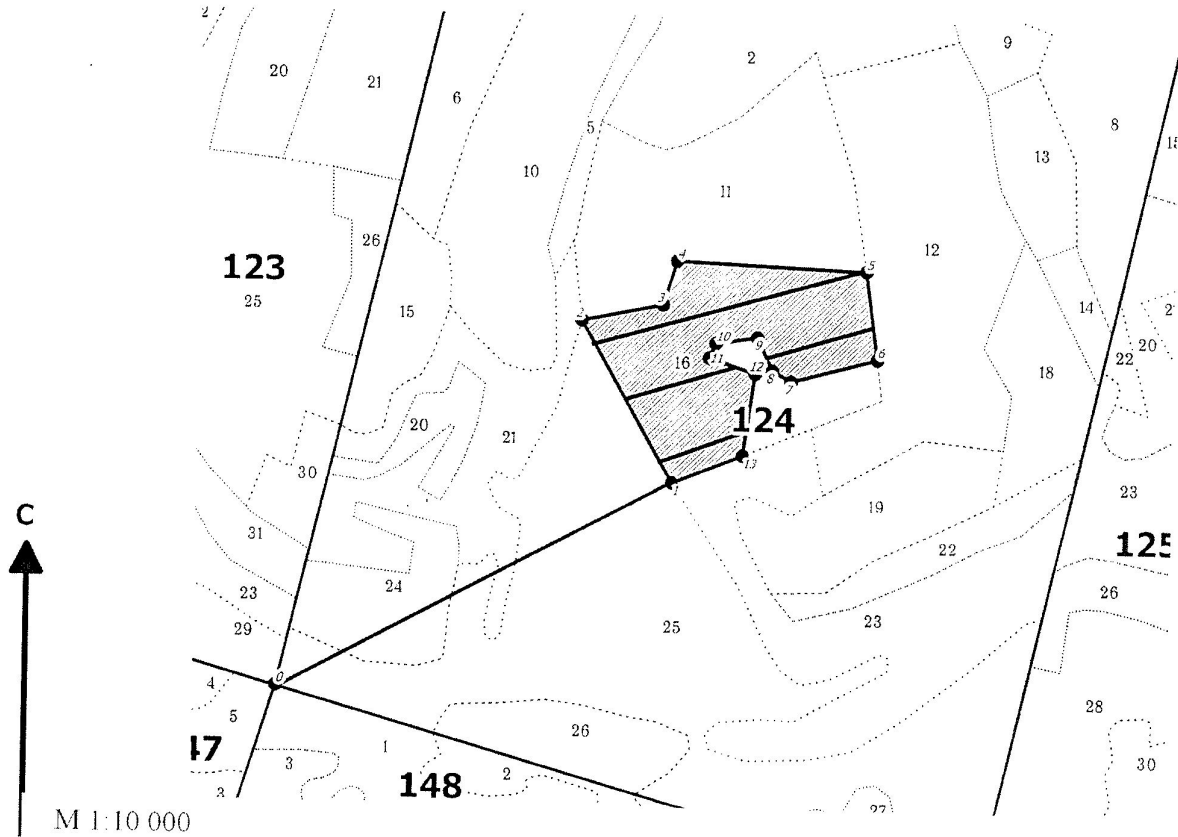
Дата составления документа _____ 2017 г. Телефон 8 (347) 915-27-90

Абрис участка

Лесничество: Учалинское

Участковое лесничество: Кирябинское

Вид СОМ: ВСР. Квартал: 124. Площадь: 7,2 га



№ выдела	Ленты (круговой площадки) перемета				
	№ ленты (площадки)	длина, м	ширина, м	радиус, м	Площадь, га
16	1	320	10		0,32
	2	230	10		0,23
	3	100	10		0,1

Номера точек	Координаты	Румбы линий	Длина, м	Номера точек	Координаты	Румбы линий	Длина, м	Номера точек	Координаты	Румбы линий	Длина, м
0-1		ЮЗ 61°29'	646	7-8		СЗ 60°12'	31				
1-2		СЗ 29°56'	266	8-9		СЗ 25°07'	52				
2-3		СВ 78°17'	119	9-10		ЮЗ 81°04'	61				
3-4		СВ 17°08'	66	10-11		ЮЗ 22°55'	23				
4-5		ЮВ 87°50'	272	11-12		ЮВ 72°02'	70				
5-6		ЮВ 07°47'	128	12-13		ЮЗ 08°11'	118				
6-7		ЮЗ 74°45'	128	13-1		ЮЗ 67°51'	109				

Условные обозначения: кварталы ЛПП выдел промеры ленты выдела поворотные точки

Исполнитель работ по проведению лесопатологического обследования:

ФИО Хасрудинов Р.М., участковый лесничий Кирябинского участкового лесничества

ФИО

Подпись

Подпись

Дата составления документа

Телефон (347)248-19-91