

УТВЕРЖДАЮ:

Заместитель министра лесного хозяйства

Республики Башкортостан

А.Р. Мурзагильдин

«17» Июл 2018

2017 г.

Акт 44/18
лесопатологического обследования

лесных насаждений Учалинского лесничества (лесопарка)

Республики Башкортостан (субъект РФ)

Способ лесопатологического обследования: 1. Визуальный

2. Инструментальный

Место проведения

| Участковое лесничество | Урочище (дача) | Квартал (кварталы) | Выдел (выделы) | Площадь, га |
|------------------------|----------------|--------------------|----------------|-------------|
| <i>Кирыбинское</i> | | <i>123</i> | <i>20</i> | <i>4,6</i> |
| | | | | |
| | | | | |
| | | | | |

Лесопатологическое обследование проведено на общей площади 4,6 га.



2. Инструментальное обследование лесного участка

1. Фактическая таксационная характеристика лесного насаждения соответствует (не соответствует) (нужное подчеркнуть) таксационному описанию. Причины несоответствия: устаревшие материалы Лесоустройство 2004 года

Ведомость лесных участков с выявленными несоответствиями таксационным описаниям приведена в приложении 1 к Акту.

2. Состояние насаждений: с нарушенной устойчивостью
с утраченной устойчивостью
причины повреждения: ожеледь 2014 года

В том числе:

заселено (отработано) стволовыми вредителями

| Вид вредителя | Порода | Встречаемость (% заселённых деревьев) | Степень заселения лесного насаждения (слабая, средняя, сильная) |
|---------------|--------|---------------------------------------|---|
| - | - | - | - |
| - | - | - | - |
| - | - | - | - |

Повреждено огнём

| Вид пожара | Порода | Состояние корневых лап | | Состояние корневой шейки | | Подсушивание луба | |
|------------|--------|-----------------------------------|--|--|--|--|--|
| | | процент повреждённых огнём корней | процент деревьев с данным повреждением | ожог корневой шейки по окружности (1/4; 2/4;3/4;более 3/4) | процент деревьев с данным повреждением | по окружности (1/4; 2/4;3/4;более 3/4) | процент деревьев с данным повреждением |
| - | - | - | - | - | - | - | - |
| - | - | - | - | - | - | - | - |
| - | - | - | - | - | - | - | - |

Поражено болезнями

| Вид болезни | Порода | Встречаемость (% поражённых деревьев) | Степень поражения лесного насаждения (слабая, средняя, сильная) |
|-------------|--------|---------------------------------------|---|
| - | - | - | - |
| - | - | - | - |

3. Выборке подлежит 37,2 % деревьев,

в том числе:

ослабленных _____ % (причины назначения) _____

сильно ослабленных _____ % (причины назначения) _____

усыхающих _____ % (причины назначения)

свежего сухостоя _____ %,

в том числе: свежего ветровала _____ %

свежего бурелома _____ %

старого ветровала _____ %

в том числе: старого бурелома 37,2 %

старого сухостоя _____ %

4. Полнота лесного насаждения после уборки деревьев, подлежащих рубке, составит- 0,4
Критическая полнота для данной категории лесных насаждений составляет – не лимитируется

5. ЗАКЛЮЧЕНИЕ

С целью предотвращения негативных процессов или снижения ущерба от их воздействия рекомендовано: проведение ВСП. Министерству лесного хозяйства Республики Башкортостан необходимо внести изменения таксационных характеристик в ГЛР.

| Участковое лесничество | Урочище (дача) | Квартал | Выдел | Площадь, выдела, га | Вид мероприятия | Площадь, мероприятия, га | Порода | Запас на выдел, кбм | Крайние сроки проведения |
|------------------------|----------------|------------|-----------|---------------------|-----------------|--------------------------|------------|---------------------|--------------------------|
| <i>Кирыбинское</i> | | <i>123</i> | <i>20</i> | <i>4,6</i> | <i>ВСП</i> | <i>4,6</i> | <i>С,Б</i> | <i>166,0</i> | <i>1-4 кв.2018г.</i> |
| | | | | | | | | | |
| | | | | | | | | | |

Ведомость перечета деревьев назначенных в рубку и абрис лесного участка прилагаются (приложение 2 и 3 к Акту)

6. Меры по обеспечению возобновления естественное

7. Мероприятия, необходимые для предупреждения повреждения или поражения смежных насаждений Вывозка древесины одновременно с заготовкой. Очистка места рубки от порубочных остатков проводится одновременно с заготовкой древесины.

Дата проведения обследований 07.06.2017

Исполнитель работ по проведению лесопатологических обследований:

ФИО Зайнуллина Е.М. инженер ОЗЛ Учалинского лесничества Подпись Зайн

ФИО Хасрудиков Р.М. участковый лесничий Подпись Хас

Ведомость лесных участков с выявленными несоответствиями таксационным описаниям

| Источник данных | Год проведения лесосоустройства | Номер квартала | Номер выдела | Площадь выдела, га | Целевое назначение лесов | Категория защитных лесов | Номер лесопатологического выдела | Площадь лесопатологического выдела, га | Таксационная характеристика | | | | | | | | | | Заложено пробных площадей | | |
|-----------------|---------------------------------|----------------|--------------|--------------------|--------------------------|--------------------------|----------------------------------|--|-----------------------------|--------|--------------|-------------------|---------------------|----------|-----|---------|---------|--------------|---------------------------|---|-------------------|
| | | | | | | | | | состав | порода | возраст, лет | средняя высота, м | средний диаметр, см | тип леса | ТУМ | полнота | бонитет | запас, км/га | | | общая площадь, га |
| ТО | 2004 | 123 | 20 | 4,6 | Эксп | ОЗУ | | 4,6 | 5С5Б | С | 85 | 22 | 28 | Зл | | 0,5 | 2 | 180 | | 2 | 0,65 |
| | | | | | | | | | | Б | | 21 | 26 | | | | | | | | |
| Ф | | 123 | 20 | 4,6 | | | | | 5С5Б | С | 97 | 22 | 28 | | | 0,5 | 2 | 180 | | | |
| | | | | | | | | | | Б | | 21 | 26 | | | | | | | | |

ТО – таксационные описания

Ф - фактическая характеристика лесного насаждения

Исполнитель работ по проведению лесопатологических обследований:

ФИО Зайнуллина Е.М. инженер ОЗЛ Учалинского лесничества Подпись 


ФИО Хасрудиков Р.М. участковый лесничий Подпись 

Результаты проведения лесопатологических обследований лесных насаждений за июнь 2017 г.

Субъект Российской Федерации Республика Башкортостан Лесничество (лесопарк) Учалинское (месяц)
Участковое лесничество Курьянское Урочище (лесная дача) Учалинское

| 1 | 2 | 3 | 4 | 5 | 6 | 7 | Таксационная характеристика лесного насаждения | | | | | | | | 17 | Распределение деревьев по категориям состояния, % от запаса | | | | | | | | | | 31 | 32 | 33 | | | | | |
|----------------|--------------|--------------------|--------------------------|--------------------------|----------------------------------|--|--|--------|---------|-------------------|---------------------|----------|---------|---------|------------------|---|--------------------------|-------------|--------------------|-----------|--------------|--------------|-----------------|-----------------|----------------|----------------|-------------------------------|-------------------------------|---------------------------------|-------------------|---------------------------|-------------|-----|
| | | | | | | | 8 | 9 | 10 | 11 | 12 | 13 | 14 | 15 | | 16 | 18 | 19 | 20 | 21 | 22 | 23 | 24 | 25 | 26 | | | | 27 | 29 | 30 | | |
| Номер квартала | Номер выдела | Площадь выдела, га | Целевое назначение лесов | Категория защитных лесов | Номер лесопатологического выдела | Площадь лесопатологического выдела, га | состав | порода | возраст | средняя высота, м | средний диаметр, см | тип леса | полнота | бонитет | запас, куб. м/га | число деревьев на пробе, шт. | без признаков ослабления | ослабленные | сильно ослабленные | усыхающие | свежий сухой | старый сухой | свежий ветровал | старый ветровал | свежий бурелом | старый бурелом | Признаки повреждения деревьев | Доля поврежденных деревьев, % | Причина ослабления, повреждения | Подлежит рубке, % | Рекомендуемые мероприятия | площадь, га | |
| 123 | 20 | 4,6 | Э | 150 | 1 | 4,6 | 5 | С | 97* | 22 | 28 | | | | | 104 | 75 | 0 | 0 | 0 | 0 | 0 | 0 | 0 | 25 | 27 | 218 | 25 | 828 | 12,5 | | ВСР | 4,6 |
| | | | | | | | 5 | Б | | 21 | 26 | 3л | 0,5 | 2 | 180 | 132 | 85 | 0 | 0 | 0 | 0 | 0 | 0 | 15 | 27 | 218 | 15 | 828 | 7,5 | | | | |

Примечание – Показатели, не соответствующие таксационному описанию отмечаются «*»
Исполнитель работ по проведению лесопатологических обследований:

ФИО Зайнуллина Е.М. инженер ОЗЛ Учалинского лесничества Подпись 

ФИО Хасрудинов Р.М. участковый лесничий Подпись 

Дата составления документа 2017 г. Телефон 8 (34791) 5-27-90

Ведомость перечета деревьев назначенных в рубку**ВРЕМЕННАЯ ПРОБНАЯ ПЛОЩАДЬ № 1**

Субъект Российской Федерации Республика Башкортостан
 Лесничество (лесопарк) Учалинское Квартал 123 Выдел 20
 Площадь 4,6 га,
 Номер очага вредных организмов _____ Размер пробной площади 0,65 га
 Таксационная характеристика:
 Тип леса Зл Состав 5С5Б Возраст 97 Бонитет 2
 Полнота 0,5 Запас на га 180 Возобновление Естественное
 Время и причина ослабления лесного насаждения ожеледь 2014 года

Тип очага вредных организмов: эпизодический, хронический (подчеркнуть)
 Фаза развития очага вредных организмов: начальная, нарастания численности, собственно вспышка, кризис (подчеркнуть)
 Состояние лесного насаждения, намечаемые мероприятия неудовлетворительное, выборочная санитарная рубка

Исполнитель работ по проведению лесопатологических обследований:

ФИО Зайнуллина Е.М. инженер ОЗЛ Учалинского лесничества Подпись Зайф

ФИО Хасрудинов Р.М. участковый лесничий Подпись Хасрудинов

Дата составления документа _____ 2017 г. Телефон 8 (34791) 5-27-90

Ведомость перечета деревьев

Порода: Сосна

| Ступени толщины, см | Количество деревьев по категориям состояния, шт. | | | | | | | | | | | | Всего деревьев по ступеням толщины | | |
|---------------------------|--|----|-----|----|---|----|---|----|----|----|----------------------|----|--|------|--------------------------------|
| | I | II | III | IV | | V | | VI | | | ветровал, бурелом | | | шт. | в т.ч. подлежат рубке, % |
| | | | | НЗ | З | НЗ | З | НЗ | З | О | НЗ | З | О | | |
| 1 | 2 | 3 | 4 | 5 | 6 | 7 | 8 | 9 | 10 | 11 | 12 | 13 | 14 | 15 | 16 |
| 8 | 2 | | | | | | | | | | | | 8 | 10 | 8 |
| 12 | | | | | | | | | | | | | 8 | 8 | 8 |
| 16 | 4 | | | | | | | | | | | | 8 | 12 | 8 |
| 20 | 4 | | | | | | | | | | | | 10 | 14 | 10 |
| 24 | 4 | | | | | | | | | | | | 10 | 14 | 10 |
| 28 | 5 | | | | | | | | | | | | 5 | 10 | 5 |
| 32 | 15 | | | | | | | | | | | | 2 | 17 | 2 |
| 36 | 8 | | | | | | | | | | | | | 8 | |
| 40 | 11 | | | | | | | | | | | | | 11 | |
| Кубомасса | 44.4 | | | | | | | | | | | | 15.1 | 59.6 | 15.1 |
| Итого, % | 36.4 | | | | | | | | | | | | 12.4 | 48.8 | 12.4 |
| Итого, шт | 53 | | | | | | | | | | | | 51 | 104 | 51 |

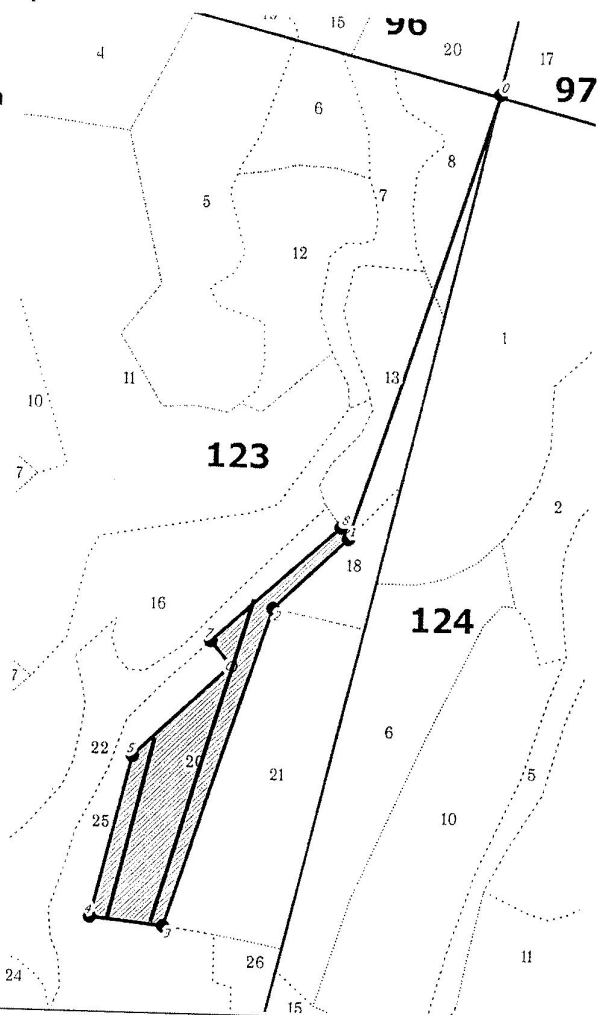
Порода: Береза

| Ступени толщины, см | Количество деревьев по категориям состояния, шт. | | | | | | | | | | | | Всего деревьев по ступеням толщины | | |
|---------------------------|--|----|-----|----|---|----|---|----|----|----|----------------------|----|--|------|--------------------------------|
| | I | II | III | IV | | V | | VI | | | ветровал, бурелом | | | шт. | в т.ч. подлежат рубке, % |
| | | | | НЗ | З | НЗ | З | НЗ | З | О | НЗ | З | О | | |
| 1 | 2 | 3 | 4 | 5 | 6 | 7 | 8 | 9 | 10 | 11 | 12 | 13 | 14 | 15 | 16 |
| 8 | 3 | | | | | | | | | | | | 4 | 7 | 4 |
| 12 | 2 | | | | | | | | | | | | 5 | 7 | 5 |
| 16 | 4 | | | | | | | | | | | | 5 | 9 | 5 |
| 20 | 11 | | | | | | | | | | | | 8 | 19 | 8 |
| 24 | 18 | | | | | | | | | | | | 9 | 27 | 9 |
| 28 | 13 | | | | | | | | | | | | 6 | 19 | 6 |
| 32 | 22 | | | | | | | | | | | | | 22 | |
| 36 | 22 | | | | | | | | | | | | | 22 | |
| 40 | | | | | | | | | | | | | | 22 | |
| Кубомасса | 53.0 | | | | | | | | | | | | 9.4 | 62.4 | 9.4 |
| Итого, % | 43.5 | | | | | | | | | | | | 7.7 | 51.2 | 7.7 |
| Итого, шт | 95 | | | | | | | | | | | | 37 | 132 | 37 |

Примечание: НЗ – незаселенное, З – заселенное, О – оработанное вредителями

Абрис участка

Лесничество: Учальнинское
Участковое лесничество: Кирябинское
Вид СОМ: ВСР. Квартал: 123. Площадь: 4,6 га



М 1:10 000

| N выдела | Ленты (крутовой площадки) перечета | | | | |
|----------|------------------------------------|----------|-----------|-----------|-------------|
| | N ленты (площадки) | длина, м | ширина, м | радиус, м | Площадь, га |
| 20 | 1 | 250 | 10 | | 0,25 |
| | 2 | 400 | 10 | | 0,4 |
| | | | | | |
| | | | | | |

| Номера точек | Коор-динаты | Румбы линий | Длина, м | Номера точек | Коор-динаты | Румбы линий | Длина, м | Номера точек | Коор-динаты | Румбы линий | Длина, м |
|--------------|-------------|-------------|----------|--------------|-------------|-------------|----------|--------------|-------------|-------------|----------|
| 0-1 | | СВ 17°53' | 675 | | | | | | | | |
| 1-2 | | ЮЗ 46°00' | 146 | | | | | | | | |
| 2-3 | | ЮЗ 17°47' | 484 | | | | | | | | |
| 3-4 | | СЗ 84°01' | 106 | | | | | | | | |
| 4-5 | | СВ 13°42' | 238 | | | | | | | | |
| 5-6 | | СВ 45°54' | 193 | | | | | | | | |
| 6-7 | | СЗ 39°13' | 46 | | | | | | | | |
| 7-8 | | СВ 47°39' | 246 | | | | | | | | |
| 8-1 | | ЮВ 33°46' | 19 | | | | | | | | |
| | | | | | | | | | | | |
| | | | | | | | | | | | |

Условные обозначения: кварталы, ЛП выдел, промеры, поворотные точки, лента, выдела

Исполнитель работ по проведению лесопатологического обследования:
 ФИО Хасрудинов Р.М., участковый лесничий Кирябинского участкового лесничества
 Дата составления документа _____ Подпись _____
 Телефон (347)248-19-91