

УТВЕРЖДАЮ:

Заместитель министра лесного хозяйства

Республики Башкортостан

А.Р. Мурзагильдин

« 7 мая 2017 »

2017 г.

Акт 42/18

лесопатологического обследования

лесных насаждений Учалинского лесничества (лесопарка)

Республики Башкортостан (субъект РФ)

Способ лесопатологического обследования: 1. Визуальный

2. Инструментальный

Место проведения

Участковое лесничество	Урочище (дача)	Квартал (кварталы)	Выдел (выделы)	Площадь, га
<i>Кирыбинское</i>		<i>104</i>	<i>7</i>	<i>16,0</i>

Лесопатологическое обследование проведено на общей площади 16,0 га.

2. Инструментальное обследование лесного участка

1. Фактическая таксационная характеристика лесного насаждения соответствует (не соответствует) (нужное подчеркнуть) таксационному описанию. Причины несоответствия: устаревшие материалы Лесоустройство 2004 года

Ведомость лесных участков с выявленными несоответствиями таксационным описаниям приведена в приложении 1 к Акту.

2. Состояние насаждений: с нарушенной устойчивостью
с утраченной устойчивостью
причины повреждения: устойчивый низовой пожар средней интенсивности

В том числе:

заселено (отработано) стволовыми вредителями

Вид вредителя	Порода	Встречаемость (% заселённых деревьев)	Степень заселения лесного насаждения (слабая, средняя, сильная)
-	-	-	-
-	-	-	-
-	-	-	-

Повреждено огнём

Вид пожара	Порода	Состояние корневых лап		Состояние корневой шейки		Подсушивание луба	
		процент повреждённых огнём корней	процент деревьев с данным повреждением	ожог корневой шейки по окружности (1/4; 2/4; 3/4; более 3/4)	процент деревьев с данным повреждением	по окружности (1/4; 2/4; 3/4; более 3/4)	процент деревьев с данным повреждением
низовой	Б	-	-	3/4	100	-	-
-	-	-	-	-	-	-	-
-	-	-	-	-	-	-	-

Поражено болезнями

Вид болезни	Порода	Встречаемость (% поражённых деревьев)	Степень поражения лесного насаждения (слабая, средняя, сильная)
-	-	-	-
-	-	-	-

3. Выборке подлежит 21,6 % деревьев,

в том числе:

ослабленных _____ % (причины назначения) _____

сильно ослабленных _____ % (причины назначения) _____

усыхающих _____ % (причины назначения)

Ведомость лесных участков с выявленными несоответствиями таксационным описаниям

Источник данных	Год проведения лесосурьейства	Номер квартала	Номер выдела	Площадь выдела, га	Целевое назначение лесов	Категория защитных лесов	Номер лесопатологического выдела	Площадь лесопатологического выдела, га	Таксационная характеристика										Заложено пробных площадей	
									состав	попоя	возраст, лет	средняя высота, м	средний диаметр, см	тип леса	ТУМ	полнота	бонитет	запас, км/га	количество, шт.	общая площадь, га
ТО	2004	104	7	16,0	Эксп	ОЗУ		16,0	7БЗБ	Б	60	21	20	Снк		0,7	2	190	3	1,3
									Б	90	24	28								
Ф		104	7	16,0	Эксп	ОЗУ			7БЗБ	Б	72	21	20			0,7	2	190		
									Б	102	24	28								

ТО – таксационные описания

Ф - фактическая характеристика лесного насаждения

Исполнитель работ по проведению лесопатологических обследований:

ФИО Зайнуллина Е.М. инженер ОЗЛ Учалинского лесничества Подпись Зайн

ФИО Хасрудинов Р.М. участковый лесничий Подпись РМ

Ведомость перечета деревьев назначенных в рубку**ВРЕМЕННАЯ ПРОБНАЯ ПЛОЩАДЬ № 1**

Субъект Российской Федерации Республика Башкортостан
 Лесничество (лесопарк) Учалинское Квартал 104 Выдел 7
 Площадь 16,0 га,
 Номер очага вредных организмов _____ Размер пробной площади 1,3 га
 Таксационная характеристика:
 Тип леса Снк Состав 7Б3Б Возраст 72 Бонитет 2
 Полнота 0,7 Запас на га 190 Возобновление Естественное
 Время и причина ослабления лесного насаждения устойчивый низовой пожар средней интенсивности

Тип очага вредных организмов: эпизодический, хронический (подчеркнуть)
 Фаза развития очага вредных организмов: начальная, нарастания численности, собственно вспышка, кризис (подчеркнуть)
 Состояние лесного насаждения, намечаемые мероприятия неудовлетворительное, выборочная санитарная рубка

Исполнитель работ по проведению лесопатологических обследований:

ФИО Зайнуллина Е.М. инженер ОЗЛ Учалинского лесничества Подпись Зайн

ФИО Хасрудиков Р.М. участковый лесничий Подпись Хас

Дата составления документа _____ 2017 г. Телефон 8 (34791) 5-27-90

Ведомость перечета деревьев

Порода: Береза

Ступени толщины, см	Количество деревьев по категориям состояния, шт.												Всего деревьев по ступеням толщины		
	I	II	III	IV		V		VI			ветровал, бурелом			шт.	в т.ч. подлежат рубке, %
				НЗ	З	НЗ	З	НЗ	З	О	НЗ	З	О		
1	2	3	4	5	6	7	8	9	10	11	12	13	14	15	16
12															
16															
20															
24		90				5		5						100	10
28		130				10		10						150	20
32		40				5		5						50	10
36		15				5		5						25	10
Кубомасса		143.0				15,3		15,3						173.6	30.6
Итого, %		58.5				6,25		6,25						71.0	12.5
Итого, шт		275				25		25						325	50

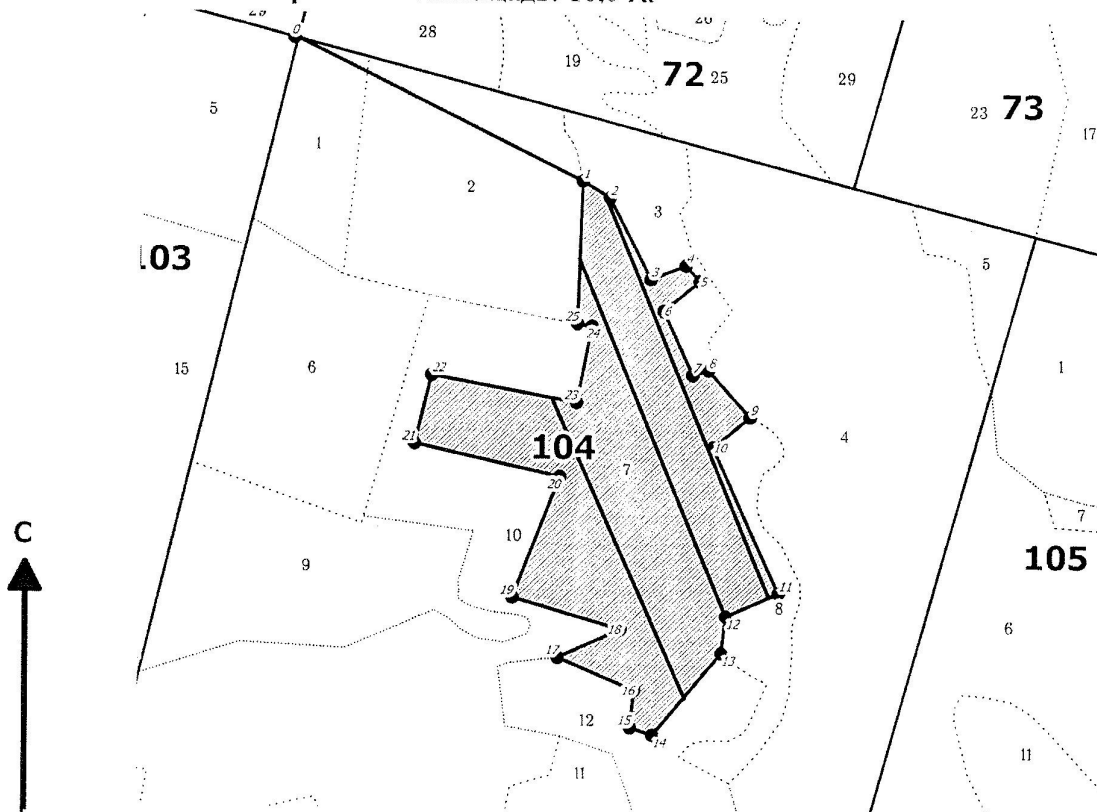
Порода: Береза

Ступени толщины, см	Количество деревьев по категориям состояния, шт.												Всего деревьев по ступеням толщины		
	I	II	III	IV		V		VI			ветровал, бурелом			шт.	в т.ч. подлежат рубке, %
				НЗ	З	НЗ	З	НЗ	З	О	НЗ	З	О		
1	2	3	4	5	6	7	8	9	10	11	12	13	14	15	16
8		15				5		5						25	10
12		15				5		5						25	10
16		35				7		8						50	15
20		55				10		10						75	20
24		40				5		5						50	10
28		35				8		7						50	15
32															
36															
40															
Кубомасса		51.8				9,55		9,55						71.0	19.1
Итого, %		21.2				3,9		3,9						29.0	7.8
Итого, шт		195				40		40						275	80

Примечание: НЗ – незаселенное, З – заселенное, О – отработанное вредителями

Абрис участка

Лесничество: Учальинское
Участковое лесничество: Кирябинское
Вид СОМ: ВСР. Квартал: 104. Площадь: 16,0 га



М 1:10 000

№ выдела	Ленты (круговой площадки) передела				
	№ ленты (площадки)	длина, м	ширина, м	радиус, м	Площадь, га
7	1	350	10		0,35
	2	450	10		0,45
	3	500	10		0,5

Номера точек	Координаты	Румбы линий	Длина, м	Номера точек	Координаты	Румбы линий	Длина, м	Номера точек	Координаты	Румбы линий	Длина, м
0-1		СЗ 63°45'	459	13-14		ЮЗ 39°42'	154				
1-2		ЮВ 58°14'	46	14-15		СЗ 71°28'	34				
2-3		ЮВ 26°38'	133	15-16		СВ 05°45'	53				
3-4		СВ 68°09'	54	16-17		СЗ 67°03'	120				
4-5		ЮВ 41°59'	30	17-18		СВ 65°13'	99				
5-6		ЮЗ 49°50'	67	18-19		СЗ 73°48'	162				
6-7		ЮВ 24°51'	101	19-20		СВ 20°52'	188				
7-8		СВ 72°38'	24	20-21		СЗ 77°27'	214				
8-9		ЮВ 42°07'	90	21-22		СВ 13°22'	102				
9-10		ЮЗ 49°53'	69	22-23		ЮВ 79°45'	212				
10-11		ЮВ 24°15'	232	23-24		СВ 10°52'	111				
11-12		ЮЗ 65°41'	83	24-25		СЗ 81°01'	21				
12-13		ЮЗ 06°44'	54	25-26		СВ 01°35'	209				

Условные обозначения



Исполнитель работ по проведению лесопатологического обследования:

ФИО Хаерудиков Р.М., участковый лесничий Кирябинского участкового лесничества

ФИО _____

Подпись _____

Дата составления документа _____

Телефон (347)248-19-91