


УТВЕРЖДАЮ:

Заместитель министра лесного хозяйства

Республики Башкортостан


 А.Р. Мурзагильдин

« 17 » мая 2018 2017 г.

АКТ 29/18

## лесопатологического обследования

лесных насаждений Учалинского лесничества (лесопарка)Республики Башкортостан (субъект РФ)Способ лесопатологического обследования: 1. Визуальный 2. Инструментальный 

## Место проведения

Участковое лесничество	Урочище (дача)	Квартал (кварталы)	Выдел (выделы)	Площадь, га
<i>Ильтибановское</i>		<i>91</i>	<i>18</i>	<i>4,3</i>

Лесопатологическое обследование проведено на общей площади 4,3 га.



## 2. Инструментальное обследование лесного участка

1. Фактическая таксационная характеристика лесного насаждения соответствует (не соответствует) (нужное подчеркнуть) таксационному описанию. Причины несоответствия: устаревшие материалы Лесоустройство 2004 года

Ведомость лесных участков с выявленными несоответствиями таксационным описаниям приведена в приложении I к Акту.

2. Состояние насаждений: **с нарушенной устойчивостью**   
**с утраченной устойчивостью**

причины повреждения: ожеледь 2014 года

В том числе:

заселено (отработано) стволовыми вредителями

Вид вредителя	Порода	Встречаемость (% заселённых деревьев)	Степень заселения лесного насаждения (слабая, средняя, сильная)
-	-	-	-
-	-	-	-
-	-	-	-

Повреждено огнём

Вид пожара	Порода	Состояние корневых лап		Состояние корневой шейки		Подсушивание луба	
		процент повреждённых огнём корней	процент деревьев с данным повреждением	ожог корневой шейки по окружности (1/4; 2/4; 3/4; более 3/4)	процент деревьев с данным повреждением	по окружности (1/4; 2/4; 3/4; более 3/4)	процент деревьев с данным повреждением
-	-	-	-	-	-	-	-
-	-	-	-	-	-	-	-
-	-	-	-	-	-	-	-

Поражено болезнями

Вид болезни	Порода	Встречаемость (% поражённых деревьев)	Степень поражения лесного насаждения (слабая, средняя, сильная)
-	-	-	-

3. Выборке подлежит 20,2 % деревьев,

в том числе:

ослабленных \_\_\_\_\_ % (причины назначения) \_\_\_\_\_

сильно ослабленных \_\_\_\_\_ % (причины назначения) \_\_\_\_\_

усыхающих \_\_\_\_\_ % (причины назначения)

свежего сухостоя \_\_\_\_\_ %,
   
в том числе: свежего ветровала \_\_\_\_\_ %
   
                  свежего бурелома \_\_\_\_\_ %
   
старого ветровала \_\_\_\_\_ %
   
в том числе: старого бурелома \_\_\_\_\_ 20,2 \_\_\_\_\_ %
   
                  старого сухостоя \_\_\_\_\_ %

4. Полнота лесного насаждения после уборки деревьев, подлежащих рубке, составит- 0,72  
Критическая полнота для данной категории лесных насаждений составляет – 0,3

#### 5. ЗАКЛЮЧЕНИЕ

С целью предотвращения негативных процессов или снижения ущерба от их воздействия рекомендовано: проведение ВСП. Министерству лесного хозяйства Республики Башкортостан необходимо внести изменения таксационных характеристик в ГЛР.

Участковое лесничество	Урочище (дача)	Квартал	Выдел	Площадь, выдела, га	Вид мероприятия	Площадь, мероприятия, га	Порода	Запас на выдел, кбм	Крайние сроки проведения
Ильтибановское		91	18	4,3	ВСП	4,3	С,Б	215,0	1-4 кв.2018г.

Ведомость перечета деревьев назначенных в рубку и абрис лесного участка прилагаются (приложение 2 и 3 к Акту)

6. Меры по обеспечению возобновления естественное

7. Мероприятия, необходимые для предупреждения повреждения или поражения смежных насаждений Вывозка древесины одновременно с заготовкой. Очистка места рубки от порубочных остатков проводится одновременно с заготовкой древесины.

Дата проведения обследований 05.06.2017

Исполнитель работ по проведению лесопатологических обследований:

ФИО Зайнуллина Е.М. инженер ОЗЛ Учалинского лесничества Подпись Зайн

ФИО Сафин Р.Р. участковый лесничий Подпись Сафин

**Ведомость лесных участков с выявленными несоответствиями таксационным описаниям**

Источник данных	Год проведения лесороспуска	Номер квартала	Номер выдела	Площадь выдела, га	Целевое назначение лесов	Категория защитных лесов	Номер лесопатологического выдела	Площадь лесопатологического выдела, га	Таксационная характеристика										Заложено пробных площадей					
									состав	возраст, лет	средняя высота, м	средний диаметр, см	тип леса	ТУМ	плотота	бонитет	запас, км/га	количество, шт.	общая площадь, га					
ТО	2004	91	18	4,3	Эксп			4,3	7С3Б	С	45	18	18	3м	0,9	I	240						2	0,76
										Б		19	20											
Ф		91	18	4,3					7С3Б	С	57	19	19		0,9	I	250							
										Б		19	20											

ТО – таксационные описания

Ф - фактическая характеристика лесного насаждения

Исполнитель работ по проведению лесопатологических обследований:

ФИО Зайнуллина Е.М. инженер ОЗЛ Учалинского лесничества Подпись Зайн

ФИО Сафин Р.Р. участковый лесничий Подпись Сафин

**Результаты проведения лесопатологических обследований лесных насаждений за июнь 2017 г.**

Субъект Российской Федерации Республика Башкортостан (месяц) Учалинское  
 Участковое лесничество Ильтибановское Лесничество (лесопарк) Учалинское  
 Урочище (лесная дача)

1	2	3	4	5	6	7	8	9	10	11	12	13	14	15	16	17	18	Распределение деревьев по категориям состояния, % от запаса										27	29	30	31	32	33
																		19	20	21	22	23	24	25	26	27	Признаки повреждения деревьев						
91	18	4,3	Э		1	4,3	7	С	57*	19	*	19	20	3м	0,9	1	250*	17	80	0	0	0	0	0	0	20	27	218	20	828	14	ВСП	4,3
1	2	3	4	5	6	7	8	9	10	11	12	13	14	15	16	17	18	19	20	21	22	23	24	25	26	27	27	218	20	828	14	ВСП	4,3
							3	Б		19	20	3м	0,9	1	250*	431	79	0	0	0	0	0	0	0	0	21	218	21	828	6	ВСП	4,3	

Примечание – Показатели, не соответствующие таксационному описанию отмечаются «\*»

Исполнитель работ по проведению лесопатологических обследований:

ФИО Зайнуллина Е.М. инженер ОЗЛ Учалинского лесничества Подпись Зайн

ФИО Сафин Р.Р. участковый лесничий Подпись Сафин

Дата составления документа 2017 г. Телефон 8 (34791) 5-27-90

**Ведомость перечета деревьев назначенных в рубку**

## ВРЕМЕННАЯ ПРОБНАЯ ПЛОЩАДЬ № 1

Субъект Российской Федерации Республика Башкортостан  
 Лесничество (лесопарк) Учалинское Квартал 91 Выдел 18  
 Площадь 4,3 га,  
 Номер очага вредных организмов \_\_\_\_\_ Размер пробной площади 0,76 га  
 Таксационная характеристика:  
 Тип леса Зм Состав 7СЗБ Возраст 57 Бонитет 1  
 Полнота 0,9 Запас на га 250 Возобновление Естественное  
 Время и причина ослабления лесного насаждения ожеледь 2014 года

Тип очага вредных организмов: эпизодический, хронический (подчеркнуть)  
 Фаза развития очага вредных организмов: начальная, нарастания численности,  
 собственно вспышка, кризис (подчеркнуть)  
 Состояние лесного насаждения, намечаемые мероприятия неудовлетворительное,  
 выборочная санитарная рубка

Исполнитель работ по проведению лесопатологических обследований:

ФИО Зайнуллина Е.М. инженер ОЗЛ Учалинского лесничества Подпись Зайнуллина

ФИО Сафин Р.Р. участковый лесничий Подпись Сафин

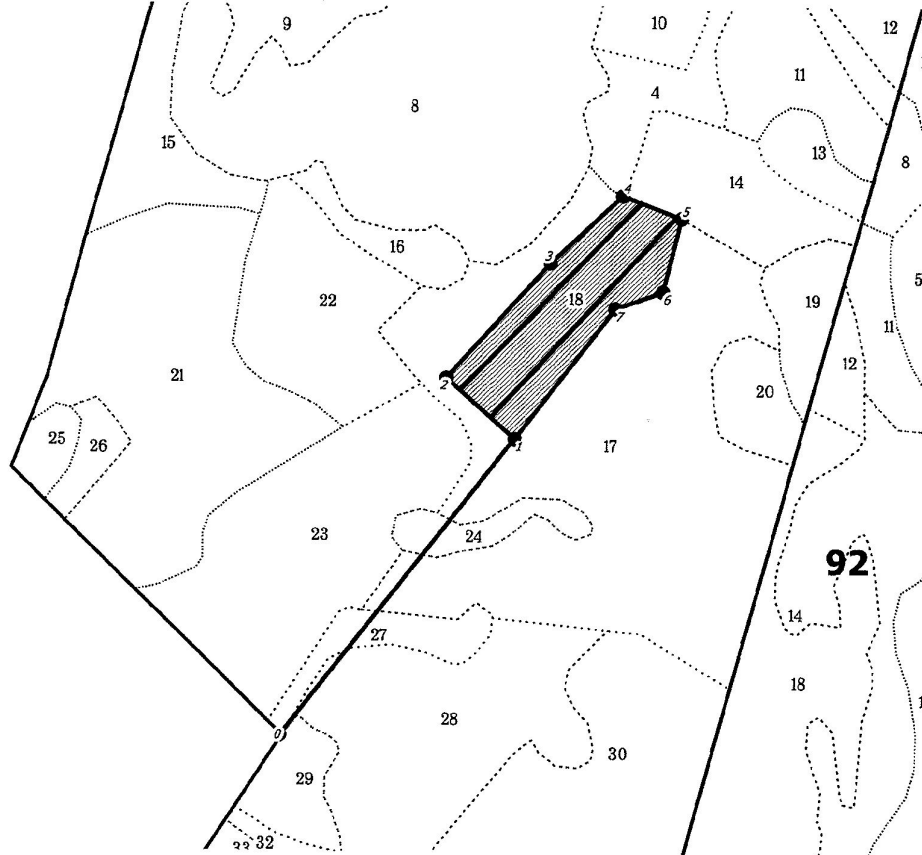
Дата составления документа \_\_\_\_\_ 2017 г. Телефон 8 (34791) 5-27-90

Абрис участка

Лесничество: Учалинское

Участковое лесничество: Ильтибановское

Вид СОМ: ВСР. Квартал: 91. Площадь: 4,3 га



М 1:10 000

№ выдела	Ленты (круговой площадки) перечета				
	№ ленты (площадки)	длина, м	ширина, м	радиус, м	Площадь, га
18	1	370	10		0,37
	2	390	10		0,39

Номера точек	Коор-динаты	Румбы линий	Длина, м	Номера точек	Коор-динаты	Румбы линий	Длина, м	Номера точек	Коор-динаты	Румбы линий	Длина, м
0-1		СВ 37°53'	544								
1-2		СЗ 48°49'	133								
2-3		СВ 42°01'	224								
3-4		СВ 46°36'	143								
4-5		ЮВ 69°05'	90								
5-6		ЮЗ 13°51'	109								
6-7		ЮЗ 70°07'	73								
7-1		ЮЗ 37°21'	237								

Условные обозначения: кварталы промеры лента выдела  
 ЛП выдел поворотные точки

Исполнитель работ по проведению лесопатологического обследования:

ФИО Сафин Р.Р., участковый лесничий Ильтибановского участкового лесничества

ФИО \_\_\_\_\_

Подпись \_\_\_\_\_

Дата составления документа \_\_\_\_\_

Телефон (347)248-19-91