

УТВЕРЖДАЮ:

Заместитель министра лесного хозяйства

Республики Башкортостан

А.Р. Мурзагильдин« 17 » июн 2017 г.

Акт *01/18*  
**лесопатологического обследования**

лесных насаждений Учалинского лесничества (лесопарка)Республики Башкортостан (субъект РФ)Способ лесопатологического обследования: 1. Визуальный 2. Инструментальный **Место проведения**

Участковое лесничество	Урочище (дача)	Квартал (кварталы)	Выдел (выделы)	Площадь, га
<i>Ильтибановское</i>		<i>133</i>	<i>72</i>	<i>2,2</i>

Лесопатологическое обследование проведено на общей площади 2,2 га.


## 2. Инструментальное обследование лесного участка

1. Фактическая таксационная характеристика лесного насаждения соответствует (не соответствует) (нужное подчеркнуть) таксационному описанию. Причины несоответствия: устаревшие материалы Лесоустройство 2004 года

Ведомость лесных участков с выявленными несоответствиями таксационным описаниям приведена в приложении 1 к Акту.

2. Состояние насаждений: **с нарушенной устойчивостью**   
**с утраченной устойчивостью**   
 причины повреждения: ожеледь 2014 года

В том числе:

заселено (отработано) стволовыми вредителями

Вид вредителя	Порода	Встречаемость (% заселённых деревьев)	Степень заселения лесного насаждения (слабая, средняя, сильная)
-	-	-	-
-	-	-	-
-	-	-	-

Повреждено огнём

Вид пожара	Порода	Состояние корневых лап		Состояние корневой шейки		Подсушивание луба	
		процент повреждённых огнём корней	процент деревьев с данным повреждением	ожог корневой шейки по окружности (1/4; 2/4; 3/4; более 3/4)	процент деревьев с данным повреждением	по окружности (1/4; 2/4; 3/4; более 3/4)	процент деревьев с данным повреждением
-	-	-	-	-	-	-	-
-	-	-	-	-	-	-	-
-	-	-	-	-	-	-	-

Поражено болезнями

Вид болезни	Порода	Встречаемость (% поражённых деревьев)	Степень поражения лесного насаждения (слабая, средняя, сильная)
-	-	-	-

3. Выборке подлежит 23 % деревьев,

в том числе:

ослабленных \_\_\_\_\_ % (причины назначения) \_\_\_\_\_

сильно ослабленных \_\_\_\_\_ % (причины назначения) \_\_\_\_\_

усыхающих \_\_\_\_\_ % (причины назначения)

свежего сухостоя \_\_\_\_\_ %,
   
в том числе: свежего ветровала \_\_\_\_\_ %
   
                  свежего бурелома \_\_\_\_\_ %
   
старого ветровала \_\_\_\_\_ %
   
в том числе: старого бурелома \_\_\_\_\_ 23 \_\_\_\_\_ %
   
                  старого сухостоя \_\_\_\_\_ %

4. Полнота лесного насаждения после уборки деревьев, подлежащих рубке, составит- 0,54  
Критическая полнота для данной категории лесных насаждений составляет – не лимитируется

#### 5. ЗАКЛЮЧЕНИЕ

С целью предотвращения негативных процессов или снижения ущерба от их воздействия рекомендовано: проведение ВСП. Министерству лесного хозяйства Республики Башкортостан необходимо внести изменения таксационных характеристик в ГЛР.

Участковое лесничество	Урочище (дача)	Квартал	Выдел	Площадь, выдела, га	Вид мероприятия	Площадь, мероприятия, га	Порода	Запас на выдел, кбм	Крайние сроки проведения
Ильтибановское		133	72	2,2	ВСП	2,2	С,Б	111,0	1-4 кв.2018г.

Ведомость перечета деревьев назначенных в рубку и абрис лесного участка прилагаются (приложение 2 и 3 к Акту)

6. Меры по обеспечению возобновления естественное

7. Мероприятия, необходимые для предупреждения повреждения или поражения смежных насаждений Вывозка древесины одновременно с заготовкой. Очистка места рубки от порубочных остатков проводится одновременно с заготовкой древесины.

Дата проведения обследований 05.06.2017

Исполнитель работ по проведению лесопатологических обследований:

ФИО Зайнуллина Е.М. инженер ОЗЛ Учалинского лесничества Подпись Зайнуллина

ФИО Сафин Р.Р. участковый лесничий Подпись Сафин

### Результаты проведения лесопатологических обследований лесных насаждений за июнь 2017 г.

Субъект Российской Федерации Республика Башкортостан Лесничество (лесопарк) Учалинское (месяц)  
Участковое лесничество Ильтибановское Урочище (лесная дача)

1	2	3	4	5	6	7	Таксационная характеристика лесного насаждения								17	Распределение деревьев по категориям состояния, % от запаса										31	32	33					
							8	9	10	11	12	13	14	15		16	18	19	20	21	22	23	24	25	26				27	29	30		
Номер квартала	Номер выдела	Площадь выдела, га	Лесное назначение лесов	Категория защитных лесов	Номер лесопатологического выдела	Площадь лесопатологического выдела, га	состав	порада	возраст	средняя высота, м	средний диаметр, см	тип леса	плотность	бонитет	запас, куб. м/га	Число деревьев на пробе, шт.	без признаков ослабления	ослабленные	сильно ослабленные	усыхающие	свежий сухостой	старый сухостой	свежий ветровал	старый ветровал	свежий бурелом	старый бурелом	Признаки поврежденная деревьев	Доля поврежденных деревьев, %	Причина ослабления, поврежденная	Подлежит рубке, %	вид	Рекомендуемые мероприятия	
133	72	2,2	3	120	1	2,2	9	С	65*	21	20	3лк	0,7	1	220*	17	77	0	0	0	0	0	0	0	0	23	218	23	828	21,1		ВСР	2,2
							1	Б								186	81	0	0	0	0	0	0	0	19	218	19	828	1,9				

Примечание – Показатели, не соответствующие таксационному описанию отмечаются «\*»

Исполнитель работ по проведению лесопатологических обследований:

ФИО Зайнуллина Е.М. инженер ОЗЛ Учалинского лесничества Подпись Зайнул

ФИО Сафин Р.Р. участковый лесничий Подпись Сафин

Дата составления документа 2017 г. Телефон 8 (34791) 5-27-90

**Ведомость перечета деревьев назначенных в рубку**

## ВРЕМЕННАЯ ПРОБНАЯ ПЛОЩАДЬ № 1

Субъект Российской Федерации Республика Башкортостан  
 Лесничество (лесопарк) Учалинское Квартал 133 Выдел 72  
 Площадь 2,2 га,  
 Номер очага вредных организмов \_\_\_\_\_ Размер пробной площади 2,2 га  
 Таксационная характеристика:  
 Тип леса Злк Состав 9С1Б Возраст 65 Бонитет 1  
 Полнота 0,7 Запас на га 220 Возобновление Естественное  
 Время и причина ослабления лесного насаждения ожеледь 2014 года

Тип очага вредных организмов: эпизодический, хронический (подчеркнуть)  
 Фаза развития очага вредных организмов: начальная, нарастания численности,  
 собственно вспышка, кризис (подчеркнуть)  
 Состояние лесного насаждения, намечаемые мероприятия неудовлетворительное,  
 выборочная санитарная рубка

Исполнитель работ по проведению лесопатологических обследований:

ФИО Зайнуллина Е.М. инженер ОЗЛ Учалинского лесничества Подпись Зайн

ФИО Сафин Р.Р. участковый лесничий Подпись Сафин

Дата составления документа \_\_\_\_\_ 2017 г. Телефон 8 (34791) 5-27-90

## Ведомость перече́та дере́вьев

Порода: Сосна

Ступени толщины, см	Количество деревьев по категориям состояния, шт.													Всего деревьев по ступеням толщины	
	I	II	III	IV		V		VI			ветровал, бурелом			шт.	в т.ч. подлежат рубке, %
				НЗ	З	НЗ	З	НЗ	З	О	НЗ	З	О		
1	2	3	4	5	6	7	8	9	10	11	12	13	14	15	16
12	223												69	292	69
16	247												77	324	77
20	259												81	340	81
24	205												63	268	63
28	142												42	184	42
32															
36															
40															
Кубомасса	331.8												101.6	433.3	101.6
Итого, %	68.7												21.0	89.8	21.0
Итого, шт	1076												332	1408	332

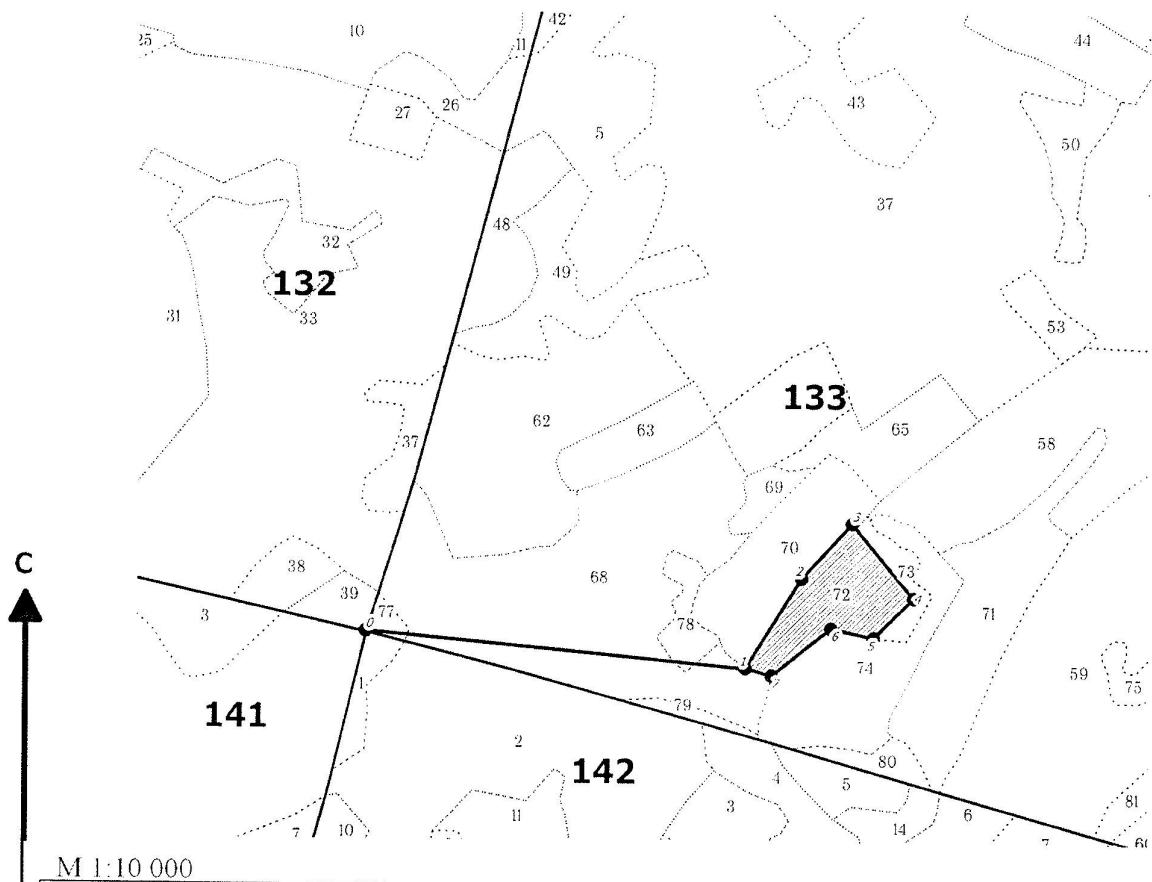
Порода: Береза

Ступени толщины, см	Количество деревьев по категориям состояния, шт.													Всего деревьев по ступеням толщины	
	I	II	III	IV		V		VI			ветровал, бурелом			шт.	в т.ч. подлежат рубке, %
				НЗ	З	НЗ	З	НЗ	З	О	НЗ	З	О		
1	2	3	4	5	6	7	8	9	10	11	12	13	14	15	16
8															
12	20												5	25	5
16	30												7	37	7
20	40												10	50	10
24	40												9	49	9
28	20												5	25	5
32															
36															
40															
Кубомасса	39.8												9.5	49.3	9.5
Итого, %	8.2												2.0	10.2	2.0
Итого, шт	150												36	186	36

Примечание: НЗ – незаселенное, З – заселенное, О – оработанное вредителями

Абрис участка

Лесничество: Учалинское  
Участковое лесничество: Ильтибановское  
Вид СОМ: ВСР. Квартал: 133. Площадь: 2,2 га



М 1:10 000

№ выдела	Ленты (круговой площадки) перечета				
	№ ленты (площадки)	длина, м	ширина, м	радиус, м	Площадь, га
72					2,2

Номера точек	Коор-динаты	Румбы линий	Длина, м	Номера точек	Коор-динаты	Румбы линий	Длина, м	Номера точек	Коор-динаты	Румбы линий	Длина, м
0-1		ЮВ 84° 42'	548								
1-2		СВ 31° 41'	153								
2-3		СВ 42° 13'	108								
3-4		ЮВ 39° 04'	139								
4-5		ЮЗ 44° 35'	81								
5-6		СЗ 77° 46'	62								
6-7		ЮЗ 51° 21'	109								
7-1		СЗ 74° 41'	39								

Условные обозначения:   
 кварталы   
 выдела   
 ЛП выдел   
 промеры   
 лента   
 поворотные точки

Исполнитель работ по проведению лесопатологического обследования:

ФИО Сафин Р.Р., участковый лесничий Ильтибановского участкового лесничества Подпись Rad.

ФИО \_\_\_\_\_ Подпись \_\_\_\_\_

Дата составления документа \_\_\_\_\_ Телефон (347)248-19-91