


УТВЕРЖДАЮ:  
Заместитель министра лесного хозяйства  
Республики Башкортостан  
  
А.Р. Мурзагильдин  
« 04 » ~~ИЮН~~ ИЮН 2017 г.

**Акт 2052**  
**лесопатологического обследования**

лесных насаждений Макаровского лесничества (лесопарка)

Республики Башкортостан (субъект РФ)

Способ лесопатологического обследования: 1. Визуальный

2. Инструментальный

**Место проведения**

Участковое лесничество	Урочище (дача)	Квартал (кварталы)	Выдел (выделы)	Площадь, га
<i>Макаровское</i>		46	14	6

Лесопатологическое обследование проведено на общей площади 6 га.



## 2. Инструментальное обследование лесного участка

1. Фактическая таксационная характеристика лесного насаждения соответствует (не соответствует) (нужное подчеркнуть) таксационному описанию. Причины несоответствия: **устаревшие материалы лесоустройства 1996 г.**

Ведомость лесных участков с выявленными несоответствиями таксационным описаниям приведена в приложении 1 к Акту.

2. Состояние насаждений: **с нарушенной устойчивостью**  **с утраченной устойчивостью**   
 причины повреждения: изменения уровня грунтовых вод под воздействием почвенно-климатических факторов

В том числе:

заселено (отработано) стволовыми вредителями

Вид вредителя	Порода	Встречаемость (% заселённых деревьев)	Степень заселения лесного насаждения (слабая, средняя, сильная)
-	-	-	-
-	-	-	-
-	-	-	-

Повреждено огнём

Вид пожара	Порода	Состояние корневых лап		Состояние корневой шейки		Подсушивание луба	
		процент повреждённых огнём корней	процент деревьев с данным повреждением	ожог корневой шейки по окружности (1/4; 2/4; 3/4; более 3/4)	процент деревьев с данным повреждением	по окружности (1/4; 2/4; 3/4; более 3/4)	процент деревьев с данным повреждением
-	-	-	-	-	-	-	-
-	-	-	-	-	-	-	-
-	-	-	-	-	-	-	-

Поражено болезнями

Вид болезни	Порода	Встречаемость (% поражённых деревьев)	Степень поражения лесного насаждения (слабая, средняя, сильная)

3. Выборке подлежит 9 % деревьев,

в том числе:

ослабленных \_\_\_\_\_ %

сильно ослабленных \_\_\_\_\_ %

усыхающих \_\_\_\_\_ %  
 свежего сухостоя \_\_\_\_\_ 8 \_\_\_\_\_ %, (причины назначения) *изменение уровня грунтовых вод под воздействием почвенно-климатических факторов*

в том числе: свежего ветровала \_\_\_\_\_ %, (причины назначения)

свежего бурелома \_\_\_\_\_ %,

старого ветровала \_\_\_\_\_ %,

в том числе: старого бурелома \_\_\_\_\_ %

старого сухостоя \_\_\_\_\_ 1 \_\_\_\_\_ %, (причины назначения) *изменение уровня грунтовых вод под воздействием почвенно-климатических факторов*

4. Полнота лесного насаждения после уборки деревьев, подлежащих рубке, составит- 0,36  
 Критическая полнота для данной категории лесных насаждений составляет – 0,3

#### 5. ЗАКЛЮЧЕНИЕ

С целью предотвращения негативных процессов или снижения ущерба от их воздействия рекомендовано: проведение ВСП

Участковое лесничество	Урочище (дача)	Квартал	Выдел	Площадь, выдела, га	Вид мероприятия	Площадь, мероприятия, га	Порода	Запас на выдел, кбм	Крайние сроки проведения
Макаровское		46	14	6	ВСП	6	90ЛС	42	1-4 кв.2018г.

Ведомость перечета деревьев назначенных в рубку и абрис лесного участка прилагаются (приложение 2 и 3 к Акту)

6. Меры по обеспечению возобновления естественное возобновление

7. Мероприятия, необходимые для предупреждения повреждения или поражения смежных насаждений своевременная вывозка древесины одновременно с заготовкой

Дата проведения обследований 7.08.2017

Исполнитель работ по проведению лесопатологических обследований:

Должность: инженер – лесопатолог Филиала ФБУ «Реслесозащита» – «ЦЗЛ Республики Башкортостан»

ФИО Шаламов Н.Г.

Подпись



**Ведомость лесных участков с выявленными несоответствиями таксационным описаниям**

Источник данных	ГОд проведения лесоучастного обследования	Номер квартала	Номер выдела	Площадь выдела, га	Целевое назначение лесов	Категория защитных лесов	Номер лесопатологического выдела	Площадь лесопатологического выдела, га	Таксационная характеристика										Заложено пробных площадей	
ТО	1966	46	14	6	Защ	143	6	состав	попада	возраст, лет	средняя высота, м	средний диаметр, см	тип леса	ТУМ	полнота	бонитет	запас, км/га	количество, шт.	общая площадь, га	
								90ЛС1ИЛ+ЛП+ОС	ОЛС	45	13	16	СН		0,4	4	60			
									ИЛ		14	16								
									ЛП											
									ОС											
Ф	2017	46	14	6				90ЛС1ИЛ+ЛП+ОС	ОЛС	69	21	22			0,4	4	80	2	0.5	
									ИЛ		16	22								
									ЛП		22	22								
									ОС		16	22								

О – таксационные описания

Ф – фактическая характеристика лесного насаждения

Исполнитель работ по проведению лесопатологических обследований:

Должность: инженер – лесопатолог Филиала ФБУ «Реслесоахитца» – «ЦЗЛ Республика Башкортостан»

ИО Шаламов Н.Г.  Подпись

## Приложение 1.1

к акту лесопатологических обследований

**Результаты проведения лесопатологических обследований лесных насаждений за август 2017 г.**

Субъект Российской Федерации Республика Башкортостан (месяц) Макаровское  
 Участковое лесничество Макаровское Лесничество (лесопарк) Макаровское  
 Урочище (лесная дача)

1	2	3	4	5	6	7	8	Таксационная характеристика лесного насаждения								17	Распределение деревьев по категориям состояния, % от запаса										30	31	Рекомендуемые мероприятия								
								9	10	11	12	13	14	15	16		18	19	20	21	22	23	24	25	26	27			27	29	30	32	33				
Номер квартала	Номер выдела	Площадь выдела, га	Целевое назначение лесов	Категория защитных лесов	Номер лесопатологического выдела	Площадь лесопатологического выдела, га	Вид выдела, га	состав	порода	возраст	средняя высота, м	средний диаметр, см	тип леса	полнота	бонитет	запас, куб. м/га	Число деревьев на пробе, шт.	без признаков ослабления	ослабленные	сильно ослабленные	усыхающие	свежий сухой	старый сухой	свежий ветровал	старый ветровал	Свежий бурелом	Старый бурелом	Признаки повреждения деревьев	Доля повреждённых деревьев, %	Причина ослабления, повреждения	Поджегит рубке, %	вид	площадь, га				
46	14	6	3		6	6	9	ОЛС	69	21	22		КТ	4	4	80	88	76	3	5	6	9	1				102	103	10	773							
							1	ИЛ		16	22						12	100													9	ВСП		6			
							+	ОС		22	22						2	100																			
							+	ЛП		16	22						2	100																			

Примечание – Показатели, не соответствующие таксационному описанию отмечаются «\*»

Исполнитель работ по проведению лесопатологических обследований:

Должность: инженер – лесопатолог Филиала ФБУ «Реслесозащита» – «ЦЗЛ Республики Башкортостан»

ФИО Шаямов Н.Г.

Подпись

Дата составления документа 27.12.17 № 7 Телефон 8 (347) 248-19-91

**Ведомость перечета деревьев назначенных в рубку**

## ВРЕМЕННАЯ ПРОБНАЯ ПЛОЩАДЬ № 1

Субъект Российской Федерации Республика Башкортостан  
 Лесничество (лесопарк) Макаровское Квартал 46 Выдел 14  
 Площадь 6 га,

Номер очага вредных организмов \_\_\_\_\_ Размер пробной площади 0,5 га

Таксационная характеристика:

Тип леса КТ Состав 9ОЛС1ИЛ+ОС+ЛП Возраст 69 Бонитет 4

Полнота 0,4 Запас на га 80 Возобновление \_\_\_\_\_

Время и причина ослабления лесного насаждения изменения уровня грунтовых вод под воздействием почвенно-климатических факторов

Тип очага вредных организмов: эпизодический, хронический (подчеркнуть)


Фаза развития очага вредных организмов: начальная, нарастания численности, собственно вспышка, кризис (подчеркнуть)

Состояние лесного насаждения, намечаемые мероприятия неудовлетворительное, выборочная санитарная рубка

Исполнитель работ по проведению лесопатологических обследований:

Должность: инженер – лесопатолог Филиала ФБУ «Реслесозащита» – «ЦЗЛ Республики Башкортостан»

ФИО Шалымов Н.Г.

Подпись 

Дата составления документа 27.11.2017 Телефон 8 (347) 248-19-91



Порода:  
ОС

Разряд высот: 3

Ступени толщины, см	Количество деревьев по категориям состояния, шт.												Всего деревьев по ступеням толщины		
	I	II	III	IV		V		VI			ветровал, бурелом			шт.	в т.ч. подлежат рубке, %
				НЗ	З	НЗ	З	НЗ	З	О	НЗ	З	О		
8	0	0	0	0	0	0	0	0	0	0	0	0	0	0	0
12	0	0	0	0	0	0	0	0	0	0	0	0	0	0	0
16	0	0	0	0	0	0	0	0	0	0	0	0	0	0	0
20	1	0	0	0	0	0	0	0	0	0	0	0	0	0	0
24	1	0	0	0	0	0	0	0	0	0	0	0	0	1	0
28	0	0	0	0	0	0	0	0	0	0	0	0	0	1	0
32	0	0	0	0	0	0	0	0	0	0	0	0	0	0	0
36 и более	0	0	0	0	0	0	0	0	0	0	0	0	0	0	0
<b>Итого, % по кол- ву</b>	100	0	0	0	0	0	0	0	0	0	0	0	0	100	0
<b>деревьев / кбм</b>	2/ 0.79	0/0	0/0	0/0	0/0	0/0	0/0	0/0	0/0	0/0	0/0	0/0	0/0	2/ 0.79	0/0
<b>Итого, % по запасу</b>	100	0	0	0	0	0	0	0	0	0	0	0	0	100	0

Порода:  
ЛШ

Разряд высот: 3

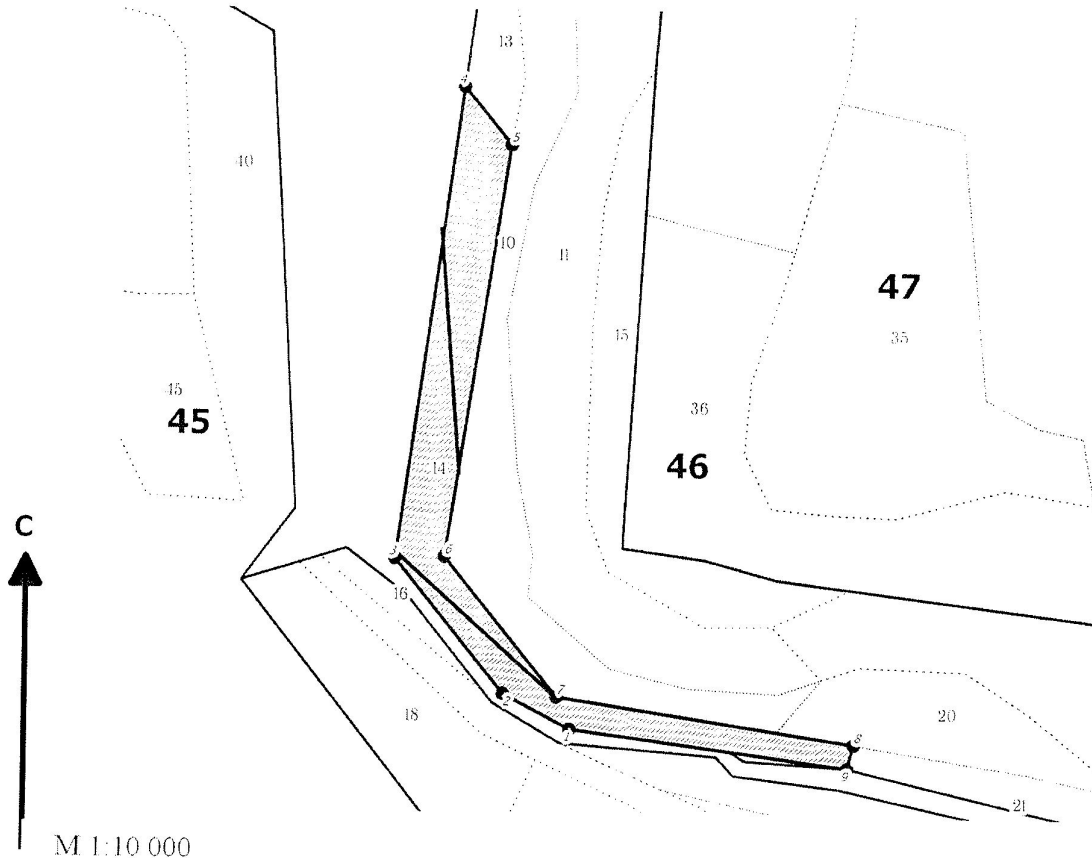
Ступени толщины, см	Количество деревьев по категориям состояния, шт.												Всего деревьев по ступеням толщины		
	I	II	III	IV		V		VI			ветровал, бурелом			шт.	в т.ч. подлежат рубке, %
				НЗ	З	НЗ	З	НЗ	З	О	НЗ	З	О		
8	0	0	0	0	0	0	0	0	0	0	0	0	0	0	0
12	0	0	0	0	0	0	0	0	0	0	0	0	0	0	0
16	1	0	0	0	0	0	0	0	0	0	0	0	0	1	0
20	0	0	0	0	0	0	0	0	0	0	0	0	0	0	0
24	0	0	0	0	0	0	0	0	0	0	0	0	0	0	0
28	1	0	0	0	0	0	0	0	0	0	0	0	0	0	0
32	0	0	0	0	0	0	0	0	0	0	0	0	0	1	0
36 и более	0	0	0	0	0	0	0	0	0	0	0	0	0	0	0
<b>Итого, % по кол- ву</b>	100	0	0	0	0	0	0	0	0	0	0	0	0	100	0
<b>деревьев / кбм</b>	2/ 0.625	0/0	0/0	0/0	0/0	0/0	0/0	0/0	0/0	0/0	0/0	0/0	0/0	2/ 0.625	0/0
<b>Итого, % по запасу</b>	100	0	0	0	0	0	0	0	0	0	0	0	0	100	0

Примечание: НЗ – незаселенное, З – заселенное, О – отработанное вредителями



Абрис участка

Лесничество: Макаровское  
Участковое лесничество: Макаровское  
Вид СОМ: ВСР. Квартал: 46. Площадь: 6.0 га



М 1:10 000

№ выдела	Ленты (круговой площадки) перечета				
	№ ленты (площадки)	длина, м	ширина, м	радиус, м	Площадь, га
14	1	300	10		0.3
	2	200	10		0.2

Номера точек	Координаты	Румбы линий	Длина, м	Номера точек	Координаты	Румбы линий	Длина, м	Номера точек	Координаты	Румбы линий	Длина, м
1-2		СЗ 62° 37'	108								
2-3		СЗ 39° 15'	247								
3-4		СВ 07° 47'	681								
4-5		ЮВ 39° 12'	106								
5-6		ЮЗ 08° 35'	596								
6-7		ЮВ 39° 22'	257								
7-8		ЮВ 81° 34'	432								
8-9		ЮЗ 14° 42'	35								
9-1		СЗ 82° 40'	402								

Условные обозначения:   
 кварталы   
 ЛП выдел   
 промеры   
 поворотные точки   
 лента   
 выдела

Исполнитель работ по проведению лесопатологического обследования:

ФИО Шалимов Н.Е., инженер-лесопатолог ЦЗЛ Респ. Башкортостан

Подпись

ФИО

Подпись

Дата составления документа 27.11.2017

Телефон (347) 248-19-91