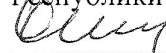


УТВЕРЖДАЮ:

Зам. министра лесного хозяйства

Республики Башкортостан

 А.Р.Мурзагильдин

"28 НОЯ" 2017 _____ 2017 г.

Акт 2033

лесопатологического обследованиялесных насаждений Макаровского лесничества (лесопарка)Республики Башкортостан (субъект РФ)

Способ лесопатологического обследования: 1. Визуальный

2. Инструментальный

Место проведения

Участковое лесничество	Урочище (дача)	Квартал (кварталы)	Выдел (выделы)	Площадь, га
<i>Селеукское</i>		2	39	116

Лесопатологическое обследование проведено на общей площади 10,0 га.

2. Инструментальное обследование лесного участка

1. Фактическая таксационная характеристика лесного насаждения соответствует (не соответствует) (нужное подчеркнуть) таксационному описанию. Причины несоответствия: Устаревшие материалы лесоустройства 1993 год

Ведомость лесных участков с выявленными несоответствиями таксационным описаниям приведена в приложении 1 к Акту.

2. Состояние насаждений: с нарушенной устойчивостью V
с утраченной устойчивостью

причины повреждения: изменение уровня грунтовых вод под воздействием почвенно-климатических факторов

В том числе:

заселено (отработано) стволовыми вредителями

Вид вредителя	Порода	Встречаемость (% заселённых деревьев)	Степень заселения лесного насаждения (слабая, средняя, сильная)

Повреждено огнём

Вид пожара	Порода	Состояние корневых лап		Состояние корневой шейки		Подсушивание луба	
		процент повреждённых огнём корней	процент деревьев с данным повреждением	ожог корневой шейки по окружности (1/4; 2/4; 3/4; более 3/4)	процент деревьев с данным повреждением	по окружности (1/4; 2/4; 3/4; более 3/4)	процент деревьев с данным повреждением

Поражено болезнями

Вид болезни	Порода	Встречаемость (% поражённых деревьев)	Степень поражения лесного насаждения (слабая, средняя, сильная)

3. Выборке подлежит 10,2 % деревьев,

в том числе:

ослабленных _____ % (причины назначения) _____

сильно ослабленных _____ % (причины назначения) _____

усыхающих _____ % (причины назначения)

свежего сухостоя 6,2 %,

в том числе: свежего ветровала _____ %

 свежего бурелома _____ %

старого ветровала _____ %

в том числе: старого бурелома _____ %

 старого сухостоя 4,0%

4. Полнота лесного насаждения после уборки деревьев, подлежащих рубке, составит 0,71
Критическая полнота для данной категории лесных насаждений составляет 0,3

5. ЗАКЛЮЧЕНИЕ

С целью предотвращения негативных процессов или снижения ущерба от их воздействия рекомендовано: проведение ВСП. Министерству лесного хозяйства Республики Башкортостан необходимо внести изменения таксационных характеристик в ГЛР.

Участковое лесничество	Урочище (дача)	Квартал	Выдел	Площадь, выдела, га	Вид мероприятия	Площадь, мероприятия, га	Порода	Запас на выдел, кбм	Крайние сроки проведения
<i>Селеукское</i>		<i>2</i>	<i>39</i>	<i>116</i>	<i>ВСП</i>	<i>10</i>	<i>Лп</i>	<i>19720</i>	<i>1-4 кв.2018г.</i>
							<i>Дн</i>		
							<i>В</i>		
							<i>Кл</i>		
							<i>Б</i>		
							<i>Ос</i>		

Ведомость перечета деревьев назначенных в рубку и абрис лесного участка прилагаются (приложение 2 и 3 к Акту)


6. Меры по обеспечению возобновления естественное возобновление

7. Мероприятия, необходимые для предупреждения повреждения или поражения смежных насаждений своевременная вывозка древесины одновременно с заготовкой

Дата проведения обследований 16 августа 2017г.

Исполнитель работ по проведению лесопатологических обследований:

Должность: инженер – лесопатолог Филиала ФБУ «Реслесозащита» – «ЦЗЛ Республики Башкортостан»

Шалямов Николай Григорьевич Подпись 

Ведомость лесных участков с выявленными несоответствиями таксационным описаниям


Источник данных	Год проведения лесосурьейства	Номер квартала	Номер выдела	Площадь выдела, га	Целевое назначение лесов	Категория защитных лесов	Номер лесопатологического выдела	Площадь лесопатологического выдела, га	Таксационная характеристика										Заложено пробных площадей				
									состав	порода	возраст, лет	средняя высота, м	средний диаметр, см	тип леса	ТУМ	полнота	бонитет	запас, куб/га	количество, шт.	общая площадь, га			
ТО	1993	2	39	116				10	7Лп1Дн1В1Кл+Б+Ос	Лп	45	15	18	СН	ТУМ	0,8	3	170	2	1,3			
										Дн		16	18										
										В		16	20										
										Кл		14	16										
										Б													
										Ос													
										Лп	69	15	18				0,8	3			178		
										Дн		16	18										
										В		16	20										
										Кл		14	16										
Ф	2017	2	39	116				10	7Лп1Дн1В1Кл+Б+Ос	Лп		15	18	СН				2	1,3				
										Дн		16	18										
										В		16	20										
										Кл		14	16										
										Б													
										Ос													
										Лп	69	15	18				0,8			3	178		
										Дн		16	18										
										В		16	20										
										Кл		14	16										

ТО – таксационные описания

Ф – фактическая характеристика лесного насаждения

Исполнитель работ по проведению лесопатологических обследований:

Должность: инженер – лесопатолог Филиала ФБУ «Реслесозащита» – «ЦЗЛ Республики Башкортостан»

ФИО Шаямов Николай Григорьевич Подпись 

Ведомость перечета деревьев назначенных в рубку


ВРЕМЕННАЯ ПРОБНАЯ ПЛОЩАДЬ № 1

Субъект Российской Федерации Республика
Башкортостан
 Лесничество (лесопарк) Макаровское Квартал 2 Выдел 39
 Площадь 10 га,
 Номер очага вредных организмов _____ Размер пробной площади 1,3 га
 Таксационная характеристика:
 Тип леса СН Состав 7Лп1Дн1В1Кл+Б+Ос Возраст 69 Бонитет 3
 Полнота 0,8 Запас на га 178 Возобновление естественное
 Время и причина ослабления лесного насаждения изменение уровня грунтовых вод

Тип очага вредных организмов: эпизодический, хронический (подчеркнуть)
 Фаза развития очага вредных организмов: начальная, нарастания численности, собственно вспышка, кризис (подчеркнуть)
 Состояние лесного насаждения, намечаемые мероприятия неудовлетворительное, выборочная санитарная рубка

Исполнитель работ по проведению лесопатологических обследований:

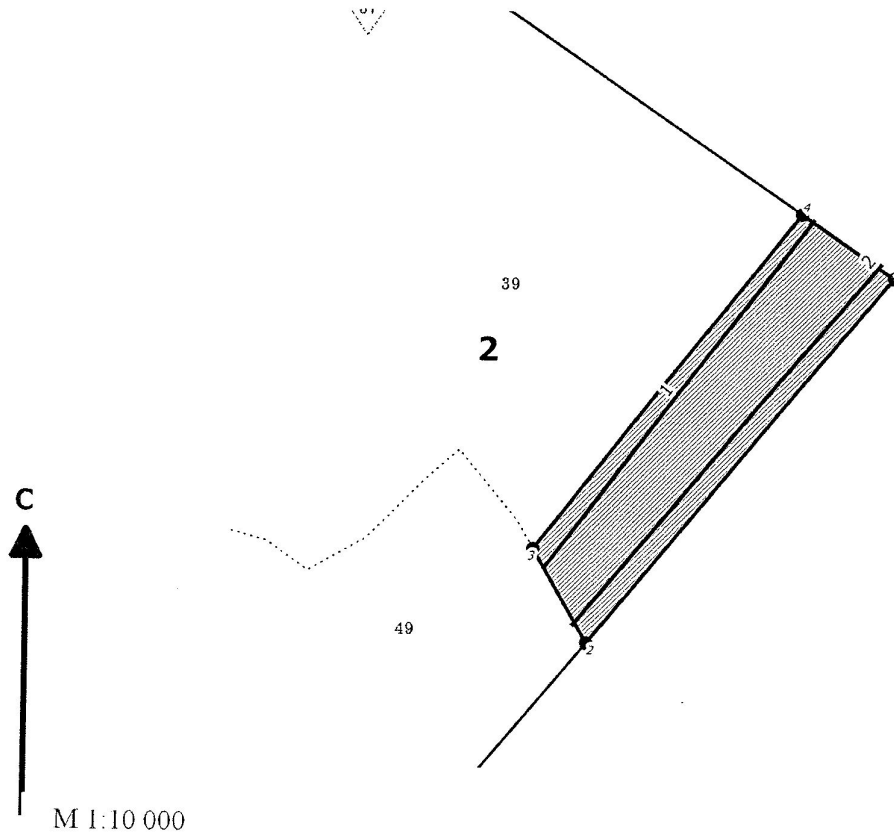
Должность: инженер – лесопатолог Филиала ФБУ «Реслесозащита» –
 «ЦЗЛ Республики Башкортостан»

ФИО Шалымов Николай Григорьевич Подпись 

Дата составления документа 22.11 2017 г. Телефон 8 (347) 248-19-91

Абрис участка

Лесничество: Макаровское
Участковое лесничество: Селеукское
Вид СОМ: ВСР. Площадь: 10,0 га



№ выдела	Ленты (круговой площадки) перечета				
	№ ленты (площадки)	длина, м	ширина, м	радиус, м	Площадь, га
39	1	630	10		0,63
	2	670	10		0,67

Номера точек	Коор-динаты	Румбы линий	Длина, м	Номера точек	Коор-динаты	Румбы линий	Длина, м	Номера точек	Коор-динаты	Румбы линий	Длина, м
1-2		ЮЗ 59°29'	700								
2-3		СЗ 30°10'	159								
3-4		СВ 38°10'	629								
4-1		ЮВ 56°03'	164								

Условные обозначения: кварталы ЛП выдел поворотные точки лента выдела промеры

Исполнитель работ по проведению лесопатологического обследования:

ФИО Шаламов Н.Г., инженер-лесопатолог ЦЗЛ Респ. Башкортостан

Подпись

ФИО

Подпись

Дата составления документа 23.11.2017

Телефон (347)248-19-91