

УТВЕРЖДАЮ:

Зам. министра лесного хозяйства

Республики Башкортостан



А.Р.Мурзагильдин

« 28 » ~~ноя~~ 2017 _____ 2017 г.

Акт 2032

лесопатологического обследованиялесных насаждений Макаровского лесничества (лесопарка)Республики Башкортостан (субъект РФ)

Способ лесопатологического обследования: 1. Визуальный

2. Инструментальный

Место проведения

Участковое лесничество	Урочище (дача)	Квартал (кварталы)	Выдел (выделы)	Площадь, га
<i>Урнякское</i>		39	5	37,6

Лесопатологическое обследование проведено на общей площади 37,6 га.

2. Инструментальное обследование лесного участка

1. Фактическая таксационная характеристика лесного насаждения соответствует (не соответствует) (нужное подчеркнуть) таксационному описанию. Причины несоответствия: Устаревшие материалы лесоустройства 1993 год

Ведомость лесных участков с выявленными несоответствиями таксационным описаниям приведена в приложении 1 к Акту.

2. Состояние насаждений: с нарушенной устойчивостью V
с утраченной устойчивостью

причины повреждения: изменение уровня грунтовых вод под воздействием почвенно-климатических факторов

В том числе:

заселено (отработано) стволовыми вредителями

Вид вредителя	Порода	Встречаемость (% заселённых деревьев)	Степень заселения лесного насаждения (слабая, средняя, сильная)

Повреждено огнём

Вид пожара	Порода	Состояние корневых лап		Состояние корневой шейки		Подсушивание луба	
		процент повреждённых огнём корней	процент деревьев с данным повреждением	ожог корневой шейки по окружности (1/4; 2/4; 3/4; более 3/4)	процент деревьев с данным повреждением	по окружности (1/4; 2/4; 3/4; более 3/4)	процент деревьев с данным повреждением

Поражено болезнями

Вид болезни	Порода	Встречаемость (% поражённых деревьев)	Степень поражения лесного насаждения (слабая, средняя, сильная)

3. Выборке подлежит 11,1 % деревьев,

в том числе:

ослабленных _____ % (причины назначения) _____

сильно ослабленных _____ % (причины назначения) _____

усыхающих _____ % (причины назначения)

свежего сухостоя 6,1 %,

в том числе: свежего ветровала _____ %

свежего бурелома _____ %

старого ветровала _____ %

в том числе: старого бурелома _____ %

старого сухостоя 5,0 %

4. Полнота лесного насаждения после уборки деревьев, подлежащих рубке, составит 0,53
Критическая полнота для данной категории лесных насаждений составляет 0,3

5. ЗАКЛЮЧЕНИЕ

С целью предотвращения негативных процессов или снижения ущерба от их воздействия рекомендовано: проведение ВСП. Министерству лесного хозяйства Республики Башкортостан необходимо внести изменения таксационных характеристик в ГЛР.

Участковое лесничество	Урочище (дача)	Квартал	Выдел	Площадь, выдела, га	Вид мероприятия	Площадь, мероприятия, га	Порода	Запас на выдел, кбм	Крайние сроки проведения
<i>Урнякское</i>		<i>39</i>	<i>5</i>	<i>37,6</i>	<i>ВСП</i>	<i>37,6</i>	<i>Лп</i>	<i>6390</i>	<i>1-4 кв. 2018г.</i>
							<i>Дн</i>		
							<i>В</i>		
							<i>Ос</i>		

Ведомость перечета деревьев назначенных в рубку и абрис лесного участка прилагаются (приложение 2 и 3 к Акту)


6. Меры по обеспечению возобновления естественное возобновление

7. Мероприятия, необходимые для предупреждения повреждения или поражения смежных насаждений своевременная вывозка древесины одновременно с заготовкой

Дата проведения обследований 11 августа 2017г.

Исполнитель работ по проведению лесопатологических обследований:

Должность: инженер – лесопатолог Филиала ФБУ «Реслесозащита» – «ЦЗЛ Республики Башкортостан»

Шаламов Николай Григорьевич Подпись 

Ведомость лесных участков с выявленными несоответствиями таксационным описаниям

Источник данных	Год проведения лесосурьейства	Номер квартала	Номер выдела	Площадь выдела, га	Целевое назначение лесов	Категория защитных лесов	Номер лесопатологического выдела	Площадь лесопатологического выдела, га	Таксационная характеристика										Заложено пробных площадей	
									состав	порода	возраст, лет	средняя высота, м	средний диаметр, см	тип леса	ТУМ	полнота	бонитет	запас, км/га	количество, шт.	общая площадь, га
ТО	1993	39	5	37,6	защ	133	1	37,6	6Лп1Дн2В1Ос	Лп	60	17	18	СН	0,6	3	170	4	3,86	
									Дн	70	18	22								
									В	60	17	20								
									Ос	70	21	32								
Ф	2017	39	5	37,6	защ	133	1	37,6	6Лп1Дн2В1Ос	Лп	84	17	18		0,6	3	171			
									Дн	94	18	22								
									В	84	17	20								
									Ос	94	21	32								

ТО – таксационные описания
Ф - фактическая характеристика лесного насаждения

Исполнитель работ по проведению лесопатологических обследований:

Должность: инженер – лесопатолог Филиала ФБУ «Ресурсоэкология» – «ЦЗЛ Республики Башкортостан»

ФИО Шаямов Николай Григорьевич Подпись 

Ведомость перечета деревьев назначенных в рубку


ВРЕМЕННАЯ ПРОБНАЯ ПЛОЩАДЬ № 1

Субъект Российской Федерации Республика
Башкортостан
Лесничество (лесопарк) Макаровское Квартал 39 Выдел 5
Площадь 37,6 га,
Номер очага вредных организмов _____ Размер пробной площади 3,86 га
Таксационная характеристика:
Тип леса СН Состав 6Лп1Дн2В1Ос Возраст 84 Бонитет 3
Полнота 0,6 Запас на га 171 Возобновление естественное
Время и причина ослабления лесного насаждения изменение уровня грунтовых вод

Тип очага вредных организмов: эпизодический, хронический (подчеркнуть)
Фаза развития очага вредных организмов: начальная, нарастания численности, собственно вспышка, кризис (подчеркнуть)
Состояние лесного насаждения, намечаемые мероприятия неудовлетворительное, выборочная санитарная рубка

Исполнитель работ по проведению лесопатологических обследований:

Должность: инженер – лесопатолог Филиала ФБУ «Реслесозащита» –
«ЦЗЛ Республики Башкортостан»

ФИО Шалямов Николай Григорьевич Подпись 

Дата составления документа 27.11.2014 2017 г. Телефон 8 (347) 248-19-91

Порода:	Липа		кв	39	выд	5	пр.площадь	3,86									
Ступени														Всего деревьев			
толщины,														по ступеням			
	Количество деревьев по категориям состояния, шт.													толщины			
см																	в т.ч. подлежат
																	рубке, шт
	I	II	III	IV		V		VI			ветровал,			шт.			
				НЗ	З	НЗ	З	НЗ	З	О	НЗ	З	О			бурелом	
	1	2	3	4	5	6	7	8	9	10	11	12	13	14	15	16	
8	0														0	0	
12	0	0					0			0					0	0	
16	3	0	0	0			0		0	0		0			3	0	
20	124	87	0	0			17		13			0			241	30	
24	96	80	0	0			9		6			0			191	15	
28	42	15	0	0			8		7			0			72	15	
32	20	7	0	0			3		4			0			34	7	
36 и более	15	9	0	0			3		1			0			28	4	
кубомасса	143,8	89,0	0,0	0,0	0,0	0,0	20,5	0,0	15,9	0,0	0,0	0,0	0,0	0,0	269,2	36	
Итого, %	21,8	13,5	0,0	0,0	0,0	0,0	3,1	0,0	2,4	0,0	0,0	0,0	0,0	0,0	40,8	5,5	
Шт.	300	198	0	0	0	0	40	0	31	0	0	0	0	0	569	71	

Порода:	Дуб																
Ступени														Всего деревьев			
толщины,														по ступеням			
	Количество деревьев по категориям состояния, шт.													толщины			
см																	в т.ч. подлежат
																	рубке,шт
	I	II	III	IV		V		VI			ветровал,			шт.			
				НЗ	З	НЗ	З	НЗ	З	О	НЗ	З	О			бурелом	
	1	2	3	4	5	6	7	8	9	10	11	12	13	14	15	16	
8	0														0	0	
12	0														0	0	
16	2	0	0	0			0		0			0			2	0	
20	74	45	0	0			3		1			0			123	4	
24	39	33	0	0			4		3			0			79	7	
28	16	10	0	0			1		2			0			29	3	
32	1	3	0	0			0		0			0			4	0	
36 и более	0	0	0	0			0		0			0			0	0	
кубомасса	38,8	28,5	0,0	0,0	0,0	0,0	2,6	0,0	2,3	0,0	0,0	0,0	0,0	0,0	72,1	4,8	
Итого, %	5,9	4,3	0,0	0,0	0,0	0,0	0,4	0,0	0,3	0,0	0,0	0,0	0,0	0,0	10,9	0,7	
Шт.	132	91	0	0	0	0	8	0	6	0	0	0	0	0	237	14	

Порода: Вяз

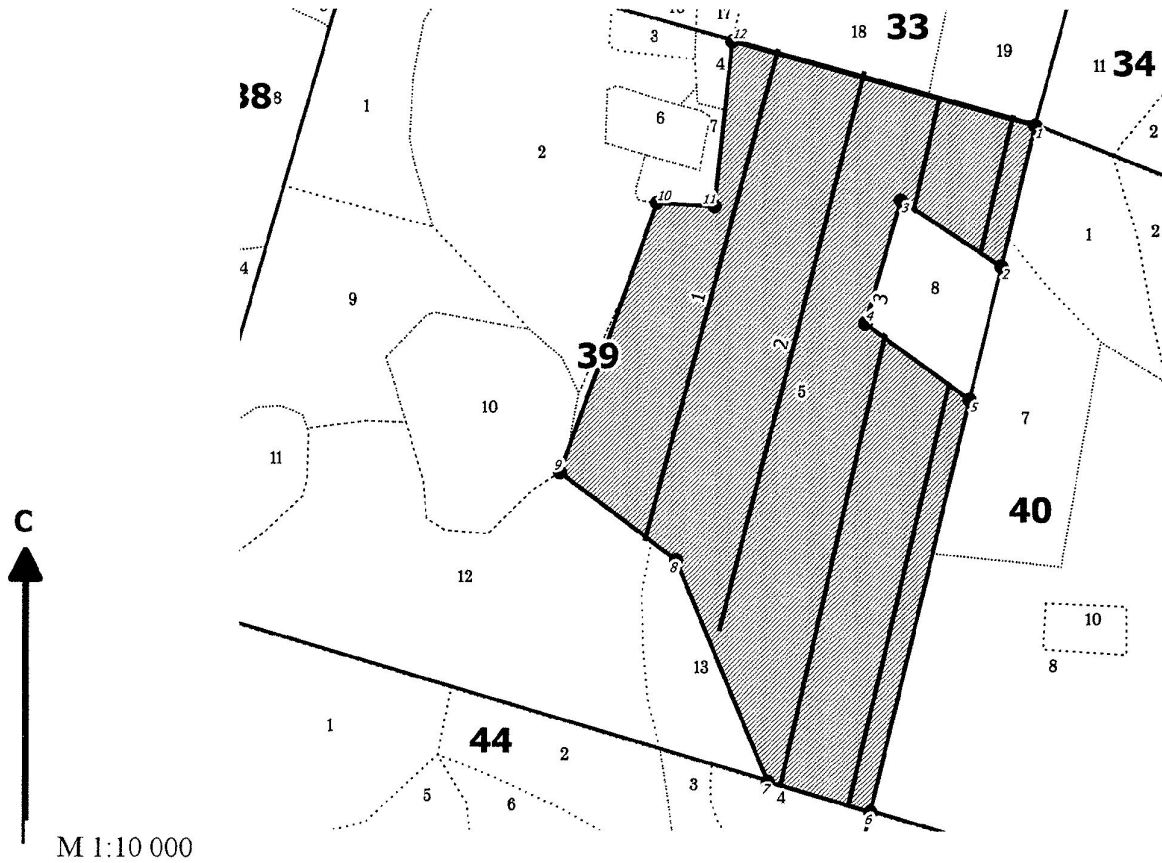
Ступени толщины, см	Количество деревьев по категориям состояния, шт.													Всего деревьев по ступеням толщины	
	I	II	III	IV		V		VI			ветровал, бурелом			шт.	в т.ч. подлежат рубке, шт
НЗ				З	НЗ	З	НЗ	З	О	НЗ	З	О			
1	2	3	4	5	6	7	8	9	10	11	12	13	14	15	16
8	0													0	0
12	0	0				0		0						0	0
16	0	0	0	0		0		0			0			0	0
20	86	59	0	0		9		6			0			160	15
24	71	29	0	0		5		8			0			113	13
28	24	15	0	0		0		0			0			39	0
32	0	1	0	0		0		0			0			1	0
36 и более	0	0	0	0		0		0			0			0	0
кубомасса	70,4	39,7	0,0	0,0	0,0	4,8	0,0	5,2	0,0	0,0	0,0	0,0	0,0	120,0	9,9
Итого, %	10,7	6,0	0,0	0,0	0,0	0,7	0,0	0,8	0,0	0,0	0,0	0,0	0,0	18,2	1,5
Шт.	181	104	0	0	0	14	0	14	0	0	0	0	0	313	28

Порода: Осина

Ступени толщины, см	Количество деревьев по категориям состояния, шт.													Всего деревьев по ступеням толщины	
	I	II	III	IV		V		VI			ветровал, бурелом			шт.	в т.ч. подлежат рубке,шт
НЗ				З	НЗ	З	НЗ	З	О	НЗ	З	О			
1	2	3	4	5	6	7	8	9	10	11	12	13	14	15	16
8	0													0	0
12	0	0												0	0
16	0	0	0	0		0		0			0			0	0
20	0	0	0	0		0								0	0
24	15	7	0	0		0		0			0			22	0
28	35	31	0	0		0		0			0			66	0
32	40	24	0	0		6		5			0			75	11
36 и более	57	43	0	0		9		7			0			116	16
кубомасса	102,5	73,7	0,0	0,0	0,0	12,4	0,0	9,9	0,0	0,0	0,0	0,0	0,0	198,4	22,2
Итого, %	15,5	11,2	0,0	0,0	0,0	1,9	0,0	1,5	0,0	0,0	0,0	0,0	0,0	30,1	3,4
Шт.	147	105	0	0	0	15	0	12	0	0	0	0	0	279	27

Абрис участка

Лесничество: Макаровское
Участковое лесничество: Урнякское
Вид СОМ: ВСР. Площадь: 37,6 га



N выдела	Ленты (круговой площадки) перечета				
	N ленты (площадки)	длина. м	ширина. м	радиус. м	Площадь. га
5	1	700	10		0.7
	2	820	15		1.23
	3	780	15		1.17
	4	760	10		0.76

Номера точек	Координаты	Румбы линий	Длина. м	Номера точек	Координаты	Румбы линий	Длина. м	Номера точек	Координаты	Румбы линий	Длина. м
1-2		ЮЗ 13°27'	207	7-8		СЗ 22°50'	344				
2-3		СЗ 56°57'	173	8-9		СЗ 53°28'	210				
3-4		ЮЗ 16°14'	183	9-10		СВ 19°52'	412				
4-5		ЮВ 54°07'	186	10-11		ЮВ 86°45'	84				
5-6		ЮЗ 13°26'	609	11-12		СВ 06°02'	238				
6-7		СЗ 73°44'	154	12-13		ЮВ 74°35'	453				

Условные обозначения:
 кварталы
 выдела
 ЛПИ выдел
 промеры
 поворотные точки
 лента

Исполнитель работ по проведению лесопатологического обследования:

ФИО Шалямов Н.Г., инженер-лесопатолог ЦЗЛ Респ. Башкортостан

Подпись

ФИО

Подпись

Дата составления документа 23.11.2017

Телефон (347)248-19-91

