

УТВЕРЖДАЮ:

Зам. министра

Министерства лесного хозяйства

Республики Башкортостан

Мурзагильдин А.Р.

28.09.2017 г

Акт 2003

## лесопатологического обследования

(Акт проверки санитарного и лесопатологического состояния участка леса)

лесных насаждений Архангельского лесничества (лесопарка)

Республики Башкортостан (субъект РФ)

Способ лесопатологического обследования: 1. Визуальный

2. Инструментальный

Место проведения

Участковое лесничество	Урочище (дача)	Квартал (кварталы)	Выдел (выделы)	Площадь, га
<i>Камышлинское</i>		9	27	28,6

Лесопатологическое обследование проведено на общей площади 28,6 га.

## 2. Инструментальное обследование лесного участка

1. Фактическая таксационная характеристика лесного насаждения соответствует (не соответствует) (нужное подчеркнуть) таксационному описанию. Причины несоответствия:
2. Ведомость лесных участков с выявленными несоответствиями таксационным описаниям приведена в приложении 1 к Акту.

2. Состояние насаждений: **с нарушенной устойчивостью**   
**с утраченной устойчивостью**

причины повреждения: *Изменение уровня грунтовых вод под воздействием почвенно – климатических факторов.*

В том числе:

заселено (отработано) стволовыми вредителями

Вид вредителя	Порода	Встречаемость (% заселённых деревьев)	Степень заселения лесного насаждения (слабая, средняя, сильная)
-	-	-	-
-	-	-	-
-	-	-	-

Повреждено огнём

Вид пожара	Порода	Состояние корневых лап		Состояние корневой шейки		Подсушивание луба	
		процент повреждённых огнём корней	процент деревьев с данным повреждением	ожог корневой шейки по окружности (1/4; 2/4;3/4;более 3/4)	процент деревьев с данным повреждением	по окружности (1/4; 2/4;3/4;более 3/4)	процент деревьев с данным повреждением
-	-	-	-	-	-	-	-
-	-	-	-	-	-	-	-

Поражено болезнями

Вид болезни	Порода	Встречаемость (% поражённых деревьев)	Степень поражения лесного насаждения (слабая, средняя, сильная)
-	-	-	-
-	-	-	-
-	-	-	-
-	-	-	-
-	-	-	-

3. Выборке подлежит 11 % деревьев,

в том числе:

ослабленных - 0 %

сильно ослабленных - 0 %

усыхающих - 0 %

свежего сухостоя – 3 % (изменение уровня грунтовых вод под воздействием почвенно-климатических факторов)

старого сухостоя - 8% (изменение уровня грунтовых вод под воздействием почвенно-климатических факторов)

свежего бурелома - 0 %

свежего ветровала - 0 %

старого бурелома - 0 % (воздействия шквалистых и ураганных ветров прошлых лет, повлекшие слом стволов деревьев)

старого ветролома - 0 % (воздействия сильных ветров прошлых лет, повлекшие наклон более 10 град., изгиб или вывал деревьев)

4. Полнота лесного насаждения после уборки деревьев, подлежащих рубке, составит 0,7  
Критическая полнота для данной категории лесных насаждений составляет: *не лимитируется*

## 5. ЗАКЛЮЧЕНИЕ

С целью предотвращения негативных процессов или снижения ущерба от их воздействия рекомендовано: Состояние данного лесонасаждения неудовлетворительное. Требуется проведение выборочной санитарной рубки леса.

Участковое лесничество	Урочище (дача)	Квартал	Выдел	Площадь, выдела, га	Вид мероприятия	Площадь, мероприятия, га	Порода	Запас на выдел, кбм	Крайние сроки проведения
Камышлинское		9	27	28,6	ВСП	28,6	ОЛ Ч	564	4 кв.2018г.

Ведомость перечета деревьев назначенных в рубку и абрис лесного участка прилагаются (приложение 2 и 3 к Акту)

6. Меры по обеспечению возобновления естеств.возобновление

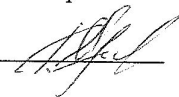
7. Мероприятия, необходимые для предупреждения повреждения или поражения смежных насаждений Вывозка древесины одновременно с заготовкой. Очистка места рубки от порубочных остатков проводится одновременно с заготовкой древесины. Очистка мест рубок осуществляется укладкой порубочных остатков в кучи, вывозом из леса и с последующим сжиганием в пожаробезопасный период.

Дата проведения обследований 04.09.2017г.

Исполнитель работ по проведению лесопатологических обследований:

ФИО инженер - лесопатолог ЦЗЛ Республики Башкортостан Мухамедьяров Рамил Розенбергович

Подпись



**Ведомость лесных участков с выявленными несоответствиями таксационным описаниям**

Источник данных	Год проведения лесосурьейства	Номер квартала	Номер выдела	Площадь выдела, га	Целевое назначение лесов	Категория защитных лесов	Номер лесопатологического выдела	Площадь лесопатологического выдела, га	Таксационная характеристика										Заложено пробных площадей								
									состав	порода	возраст, лет	средняя высота, м	средний диаметр, см	тип леса	ТУМ	полнота	бонитет	запас, км/га	количество, шт.	общая площадь, га							
ТО	2015	9	27	28,6		леса водоохр.зон	1		100ЛЧ	ОЛЧ	60	19	20														
Ф		9	27	28,6	защитные.			28,6	100ЛЧ	ОЛЧ	60	19	20			КТ С3		0,8	3					3	2,30		

ТО – таксационные описания  
Ф - фактическая характеристика лесного насаждения

Исполнитель работ по проведению лесопатологических обследований:

ФИО инженер-лесопатолог ЦЗЛ Республики Башкортостан Мухамедьяров Рамиль Розенбергович

Подпись



Приложение 1.1  
к акту лесопатологических обследований  
**Результаты проведения лесопатологических обследований лесных насаждений за сентябрь 2017 г.**

(месяц)

Субъект Российской Федерации Республика Башкортостан Лесничество (лесопарк) Архангельское  
Участковое лесничество Камышинское Урочище (лесная дача)

Номер квартала	Номер выдела	Площадь выдела, га	Целевое назначение лесов	Категория защитных лесов	Номер лесопатологического выдела	Площадь лесопатологического выдела, га	Таксационная характеристика лесного насаждения								Число деревьев на пробе, шт.	Распределение деревьев по категориям состояния, % от запаса								Признаки повреждения деревьев	Доля поврежденных деревьев, %	Причина ослабления, повреждения	Подлежит рубке, %	Рекомендуемые мероприятия												
							состав	попада	возраст	средняя высота, м	средний диаметр, см	тип леса	полнота	бонитет		запас, куб. м/га	без признаков ослабления	ослабленные	сильно ослабленные	учахающие	свежий сухостой	старый сухостой	свежий ветровал					старый ветровал	свежий бурелом	старый бурелом	вид	площадь, га								
1	2	28,6	3	120	1	28,6																																		
9	27	28,6	3	120	1	28,6																																		

Примечание – Показатели, не соответствующие таксационному описанию отмечаются « 773 – изменение уровня грунтовых вод под воздействием почвенно-климатических факторов\*»  
Исполнитель работ по проведению лесопатологических обследований:

ФИО инженер - лесопатолог ЦЗЛ Республики Башкортостан Мухамедьяров Рамиль Розенбергович Подпись   
Дата составления документа 29.11.2017г Телефон 8 (347) 248-19-91

## ВРЕМЕННАЯ ПРОБНАЯ ПЛОЩАДЬ

Субъект РФ: Республика Башкортостан Лесничество (лесопарк): Архангельское.  
Участковое лесничество: Камышлинское.

Квартал: 9 Выдел: 27 Площадь: 28.6 га. Номер очага: Размер пробной площади:  
3 ленты общ.пл.2,30 га.

Тип леса: КТ С3. Состав: 10ОЛЧ Возраст: 60 лет. Бонитет: 3. Полнота: 0.8.  
Запас на га: 170. Возобновление: естественное возобновление

**Состояние древостоя:** неудовлетворительное. **Причины повреждения и ослабления древостоя:** Изменение уровня грунтовых вод под воздействием почвенно-климатических факторов. Требуется проведение выборочной санитарной рубки.

Площадь СОМ: 28.6 га. Тип очага: Фаза развития очага: .

Дата: 2017-04-09

  
\_\_\_\_\_  
лесопатолог ЦЗЛ Республики Башкортостан Мухамедьяров Р. Р., инженер-

## ВЕДОМОСТЬ ПЕРЕЧЕТА ДЕРЕВЬЕВ

Кв.9 выд. 27 пр.пл. 2,30 га

Порода:  
Ольха черная

Разряд высот:

Ступени толщины, см	Количество деревьев по категориям состояния, шт.												Всего деревьев по ступеням толщины			
	I	II	III	IV		V		VI			ветровал, бурелом			шт.	в т.ч. подлежат рубке, %	
				НЗ	З	НЗ	З	НЗ	З	О	НЗ	З	О			
8														0	0	
12	35	9	3	2		2					3			54	5	
16	73	32	15	3		2			0		4			129	6	
20	155	64	20	12		7			0		22			280	29	
24	142	52	32	11		8			0		21			266	29	
28	101	35	21	8		4			0		18			187	22	
32	10	12	6	2		3					5			38	8	
36 и более						0								0	0	
<b>Кубомасса</b>	203.7	83.3	42.7	16.4	0.0	11.6	0.0	0.0	0.0	0.0	33.5	0.0	0.0	0.0	391.1	45.1
<b>Итого, % по запасу</b>	52.0	21.3	10.9	4.2	0.0	3.0	0.0	0.0	0.0	0.0	8.6	0.0	0.0	0.0	100.0	11.6
<b>колич. деревьев</b>	516	204	97	38	0	26	0	0	0	0	73	0	0	0	954	99

Кубомасса на пробе - 391,1

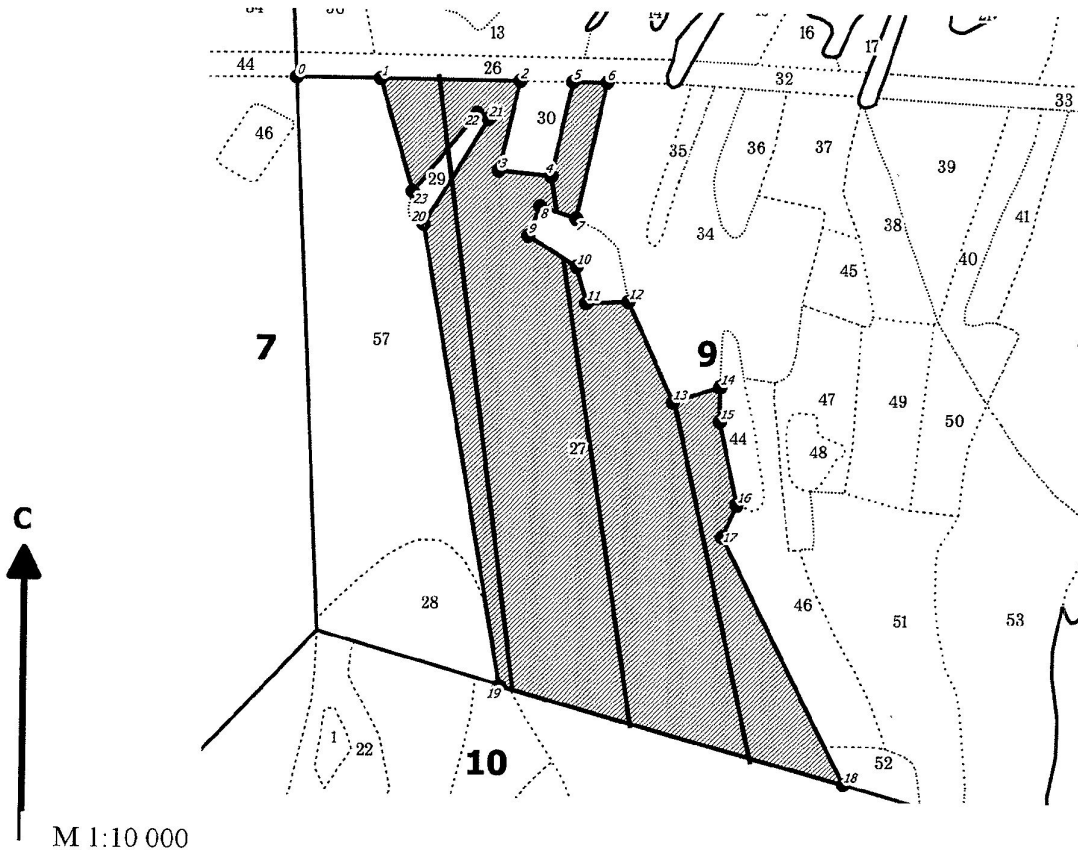
Кубомасса на 1 га - 170,0

Количество деревьев на пробе -954 шт

Процент выборки - 11,6%

Абрис участка

Лесничество: Архангельское  
Участковое лесничество: Камышлинское  
Вид СОМ: ВСР. Квартал: 9. Площадь: 28,6 га



М 1:10 000

№ выдела	Ленты (круговой площадки) перечета				
	№ ленты (площадки)	длина, м	ширина, м	радиус, м	Площадь, га
27	1	800	10		0,8
	2	700	15		1,05
	3	450	10		0,45

Номера точек	Коор-динаты	Румбы линий	Длина, м	Номера точек	Коор-динаты	Румбы линий	Длина, м	Номера точек	Коор-динаты	Румбы линий	Длина, м
0-1		СВ 90°00'	121	12-13		ЮВ 24°51'	159				
1-2		ЮВ 89°31'	201	13-14		СВ 71°31'	72				
2-3		ЮЗ 13°00'	131	14-15		ЮЗ 00°09'	50				
3-4		ЮВ 84°49'	76	15-16		ЮВ 12°21'	123				
4-5		СВ 12°40'	138	16-17		ЮЗ 23°52'	51				
5-6		ЮВ 89°32'	49	17-18		ЮВ 26°56'	395				
6-7		ЮЗ 12°26'	199	18-19		СЗ 74°43'	518				
7-8		СЗ 71°49'	55	19-20		СЗ 10°02'	671				
8-9		ЮЗ 21°33'	46	20-21		СВ 31°24'	177				
9-10		ЮВ 58°05'	82	21-22		СЗ 62°40'	19				
10-11		ЮВ 15°50'	54	22-23		ЮЗ 39°11'	146				
11-12		СВ 87°30'	61	23-1		СЗ 16°24'	168				

Условные обозначения: кварталы ЛПИ выдел промеры лента поворотные точки выдела

Исполнитель работ по проведению лесопатологического обследования:

ФИО Мухамедьяров Р.Р., инженер-лесопатолог ЦЗЛ Респ. Башкортостан

Подпись

ФИО

Подпись

Дата составления документа 24.09.2017

Телефон (347)248-19-91