

УТВЕРЖДАЮ:

Зам. министра

Министерства лесного хозяйства  
Республики Башкортостан



Мурзагильдин А.Р.

« 8 » ОЯ 2017 \_\_\_\_\_ Г

АКТ 1994

## лесопатологического обследования

(Акт проверки санитарного и лесопатологического состояния участка леса)

лесных насаждений Архангельского лесничества (лесопарка)

Республики Башкортостан (субъект РФ)

Способ лесопатологического обследования: 1. Визуальный

2. Инструментальный

### Место проведения

Участковое лесничество	Урочище (дача)	Квартал (кварталы)	Выдел (выделы)	Площадь, га
Уршаковское		22	32	12,8

Лесопатологическое обследование проведено на общей площади 12,8 га.



## 2. Инструментальное обследование лесного участка

- Фактическая таксационная характеристика лесного насаждения соответствует (не соответствует) (нужное подчеркнуть) таксационному описанию. Причины несоответствия:
- Ведомость лесных участков с выявленными несоответствиями таксационным описаниям приведена в приложении 1 к Акту.

2. Состояние насаждений: **с нарушенной устойчивостью**   
**с утраченной устойчивостью**

причины повреждения: *Трутовик ложный, трутовик ложный дубовый, ветровал и бурелом прошлых лет, морозы.*

В том числе:

заселено (отработано) стволовыми вредителями

Вид вредителя	Порода	Встречаемость (% заселённых деревьев)	Степень заселения лесного насаждения (слабая, средняя, сильная)
-	-	-	-
-	-	-	-
-	-	-	-

Повреждено огнём

Вид пожара	Порода	Состояние корневых лап		Состояние корневой шейки		Подсушивание луба	
		процент повреждённых огнём корней	процент деревьев с данным повреждением	ожог корневой шейки по окружности (1/4; 2/4; 3/4; более 3/4)	процент деревьев с данным повреждением	по окружности (1/4; 2/4; 3/4; более 3/4)	процент деревьев с данным повреждением
-	-	-	-	-	-	-	-
-	-	-	-	-	-	-	-

Поражено болезнями

Вид болезни	Порода	Встречаемость (% поражённых деревьев)	Степень поражения лесного насаждения (слабая, средняя, сильная)
Трутовик ложный	береза	26	средняя
Трутовик ложный	липа	14	слабая
Трутовик ложный дубовый	дуб	22	средняя
Трутовик ложный	осина	33	сильная
-	-	-	-

3. Выборке подлежит 9 % деревьев,

в том числе:

ослабленных - 0 %

сильно ослабленных - 0 %

усыхающих - 0 %

свежего сухостоя – 3 % (*трутовик ложный, трутовик ложный дубовый*)

старого сухостоя - 5% (*трутовик ложный, трутовик ложный дубовый, морозы*)

свежего бурелома - 0 %

свежего ветровала - 0 %

старого бурелома - 0,5 % (*воздействия шквалистых и ураганных ветров прошлых лет, повлекшие слом стволов деревьев*)

старого ветролома – 0,5 % (*воздействия сильных ветров прошлых лет, повлекшие наклон более 10 град., изгиб или вывал деревьев*)

4. Полнота лесного насаждения после уборки деревьев, подлежащих рубке, составит 0,6  
Критическая полнота для данной категории лесных насаждений составляет: *не лимитируется*

## 5. ЗАКЛЮЧЕНИЕ

С целью предотвращения негативных процессов или снижения ущерба от их воздействия рекомендовано: Состояние данного лесонасаждения неудовлетворительное. Требуется проведение выборочной санитарной рубки леса.

Участковое лесничество	Урочище (дача)	Квартал	Выдел	Площадь, выдела, га	Вид мероприятия	Площадь, мероприятия, га	Порода	Запас на выдел, кбм	Крайние сроки проведения
Уршаковское		22	32	12,8	ВСП	12,8	Б, ЛП, ДН	192	4 кв.2018г.

Ведомость перечета деревьев назначенных в рубку и абрис лесного участка прилагаются (приложение 2 и 3 к Акту)


6. Меры по обеспечению возобновления естеств.возобновление

7. Мероприятия, необходимые для предупреждения повреждения или поражения смежных насаждений Вывозка древесины одновременно с заготовкой. Очистка места рубки от порубочных остатков проводится одновременно с заготовкой древесины. Очистка мест рубок осуществляется укладкой порубочных остатков в кучи, вывозом из леса и с последующим сжиганием в пожаробезопасный период.

Дата проведения обследований 04.09.2017г.

Исполнитель работ по проведению лесопатологических обследований:

ФИО инженер - лесопатолог ЦЗЛ Республики Башкортостан Мухамедьяров Рамил Розенбергович

Подпись 

**Ведомость лесных участков с выявленными несоответствиями таксационным описаниям**


Источник данных	Год проведения лесосурейств	Номер квартала	Номер выдела	Площадь выдела, га	Целевое назначение лесов	Категория защитных лесов	Номер лесопатологического выдела	Площадь лесопатологического выдела, га	Таксационная характеристика										Заложено пробных площадей													
									состав	порода	возраст, лет	средняя высота, м	средний диаметр, см	тип леса	ТУМ	полнота	бонитет	запас, км/га	количество, шт.	общая площадь, га												
ТО	2015	22	32	12,8	защитные.	леса пригор. зон поселений (ОЗУ)	1	12,8	4Б2ЛП2ОС2ДН	Б	65	25	32	СН	0,7	1	170	3	1,10													
										ЛП		17	16																			
										ОС		20	22																			
										ДН		20	30																			
										Б	65	25	32							С2	0,7	1	174									
										ЛП		17	16																			
										ОС		20	22																			
										ДН		20	30																			
										Ф																						

ТО – таксационные описания  
Ф - фактическая характеристика лесного насаждения

Исполнитель работ по проведению лесопатологических обследований:

ФИО инженер-лесопатолог ЦЗЛ Республики Башкортостан Мухамедьяров Рамиль Розенбергович

Подпись





## ВРЕМЕННАЯ ПРОБНАЯ ПЛОЩАДЬ

Субъект РФ: Республика Башкортостан Лесничество (лесопарк): Архангельское.  
Участковое лесничество: Уршаковское.

Квартал: 22 Выдел: 32 Площадь: 12.8 га. Номер очага: Размер пробной площади:  
3 ленты общ.пл.1,10 га.

Тип леса: СН С2. Состав: 4Б2ЛП2ОС2ДН Возраст: 65 лет. Бонитет: 1. Полнота:  
0.7. Запас на га: 174. Возобновление: естественное возобновление

**Состояние древостоя:** неудовлетворительное. **Причины повреждения и ослабления древостоя:** Трутовик ложный, трутовик ложный дубовый, морозы, ветровал и бурелом прошлых лет. Требуется проведение выборочной санитарной рубки.

Площадь СОМ: 12.8 га. Тип очага: Фаза развития очага: .

Дата: 2017-04-09

  
\_\_\_\_\_  
Мухамедьяров Р. Р., инженер-лесопатолог ЦЗЛ Республики Башкортостан



Порода: Осина

Ступени толщины, см	Количество деревьев по категориям состояния, шт.													Всего деревьев толщины				
	ветровал,						бурелом						шт.	в т.ч. подлежа т рубке, шт				
	I	II	III	IV		V		VI			НЗ	З			О	НЗ	З	О
	1	2	3	4	5	6	7	8	9	10	11	12	13	14	15	16		
8															0	0		
12	4	2		1											7	0		
16	8	5	1							1					15	1		
20	7	4	5	2						1					19	1		
24	8	6	4	1			1				2				22	3		
28	8	5	3	1			2				1				20	3		
32	1	2	2							1					6	1		
36 и более															0	0		
кубомасса	14.3	10.6	7.7	1.9	0.0	1.9	0.0	0.0	0.0	3.1	0.0	0.0	0.0	0.0	39.4	5.0		
Итого, %	36.1	26.9	19.5	4.8	0.0	4.8	0.0	0.0	0.0	7.9	0.0	0.0	0.0	0.0	100.0	12.7		
Шт.	36	24	15	5	0	3	0	0	0	6	0	0	0	0	89	9		

Порода: Дуб

Ступени толщины, см	Количество деревьев по категориям состояния, шт.													Всего деревьев по ступеням				
	ветровал,						бурелом						шт.	в т.ч. подлежа т рубке, шт				
	I	II	III	IV		V		VI			НЗ	З			О	НЗ	З	О
	1	2	3	4	5	6	7	8	9	10	11	12	13	14	15	16		
8	0														0	0		
12															0	0		
16	1	1													2	0		
20	1	7	2				1				2			1	14	4		
24	9	8	1				1				1			1	21	3		
28	12	1	3				1				1				18	2		
32	4	2	1												7	0		
36 и более	1	1													2	0		
кубомасса	17.1	9.5	3.9	0.0	0.0	1.4	0.0	0.0	0.0	1.7	0.0	0.0	0.0	0.8	34.4	3.9		
Итого, %	49.8	27.6	11.3	0.0	0.0	4.1	0.0	0.0	0.0	4.9	0.0	0.0	2.3	0.0	100.0	11.3		
Шт.	28	20	7	0	0	3	0	0	0	4	0	0	2	0	64	9		

кубомасса на пробе 191.1

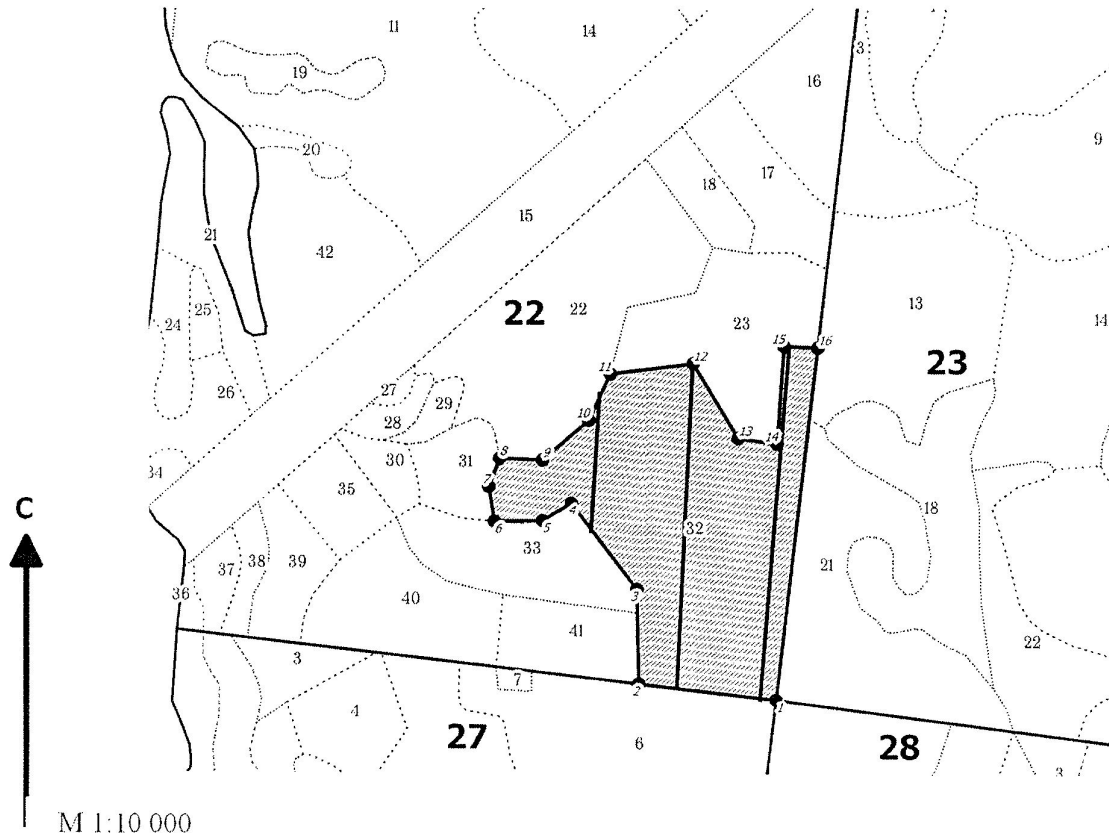
количество  
деревьев на пробе шт  
497

процент выборки 8.6



Абрис участка

Лесничество: Архангельское  
Участковое лесничество: Уршакское  
Вид СОМ: ВСП. Квартал: 22. Площадь: 12,8 га



№ выдела	Ленты (круговой площадки) перечета				
	№ ленты (площадки)	длина, м	ширина, м	радиус, м	Площадь, га
32	1	150	10		0.15
	2	450	10		0.45
	3	500	10		0.5

Номера точек	Коор-динаты	Румбы линий	Длина, м	Номера точек	Коор-динаты	Румбы линий	Длина, м	Номера точек	Коор-динаты	Румбы линий	Длина, м
1-2		СЗ 83°28'	201	9-10		СВ 49°25'					
2-3		СЗ 01°04'	137	10-11		СВ 24°48'					
3-4		СЗ 37°44'	156	11-12		СВ 82°49'					
4-5		ЮЗ 59°12'	49	12-13		ЮВ 30°57'					
5-6		ЮЗ 89°00'	70	13-14		ЮВ 82°02'					
6-7		СЗ 09°09'	51	14-15		СВ 04°04'					
7-8		СВ 21°04'	44	15-16		ЮВ 87°33'					
8-9		ЮВ 87°54'	62	16-1		ЮЗ 06°46'					

Условные обозначения: кварталы, ЛП выдел, промеры, поворотные точки, лента, выдела

Исполнитель работ по проведению лесопатологического обследования:

ФИО Мухамедьяров Р.Р., инженер-лесопатолог ЦЗЛ Респ. Башкортостан

Подпись

ФИО

Подпись

Дата составления документа

24.09.2017.

Телефон

(347)248-19-91