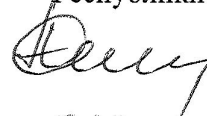


УТВЕРЖДАЮ:

Зам. министра

Министерства лесного хозяйства  
Республики Башкортостан



Мурзагильдин А.Р.

«28» июля 2017 \_\_\_\_\_ г

Акт 1993

## лесопатологического обследования

(Акт проверки санитарного и лесопатологического состояния участка леса)

лесных насаждений Архангельского лесничества (лесопарка)

Республики Башкортостан (субъект РФ)

Способ лесопатологического обследования: 1. Визуальный

2. Инструментальный

Место проведения

Участковое лесничество	Урочище (дача)	Квартал (кварталы)	Выдел (выделы)	Площадь, га
<i>Уршаковское</i>		<i>80</i>	<i>9</i>	<i>8,6</i>

Лесопатологическое обследование проведено на общей площади 8,6 га.



## 2. Инструментальное обследование лесного участка

1. Фактическая таксационная характеристика лесного насаждения соответствует (не соответствует) (нужное подчеркнуть) таксационному описанию. Причины несоответствия:
2. Ведомость лесных участков с выявленными несоответствиями таксационным описаниям приведена в приложении 1 к Акту.

2. Состояние насаждений: **с нарушенной устойчивостью**   
**с утраченной устойчивостью**

причины повреждения: *Трутовик ложный дубовый, трутовик ложный, ветровал и бурелом прошлых лет, морозы.*

В том числе:

заселено (отработано) стволовыми вредителями

Вид вредителя	Порода	Встречаемость (% заселённых деревьев)	Степень заселения лесного насаждения (слабая, средняя, сильная)
-	-	-	-
-	-	-	-
-	-	-	-

Повреждено огнём

Вид пожара	Порода	Состояние корневых лап		Состояние корневой шейки		Подсушивание луба	
		процент повреждённых огнём корней	процент деревьев с данным повреждением	ожог корневой шейки по окружности (1/4; 2/4;3/4;более 3/4)	процент деревьев с данным повреждением	по окружности (1/4; 2/4;3/4;более 3/4)	процент деревьев с данным повреждением
-	-	-	-	-	-	-	-
-	-	-	-	-	-	-	-

Поражено болезнями

Вид болезни	Порода	Встречаемость (% поражённых деревьев)	Степень поражения лесного насаждения (слабая, средняя, сильная)
Трутовик ложный дубовый	дуб	14	слабая
Трутовик ложный	береза	25	средняя
Трутовик ложный	липа	25	средняя
-	-	-	-
-	-	-	-

3. Выборке подлежит 8 % деревьев,

в том числе:

ослабленных - 0 %

сильно ослабленных - 0 %

усыхающих - 0 %

свежего сухостоя – 2 % (*трутовик ложный дубовый, трутовик ложный*)

старого сухостоя - 4% (*трутовик ложный дубовый, трутовик ложный, морозы*)

свежего бурелома - 0 %

свежего ветровала - 0 %

старого бурелома - 1 % (*воздействия шквалистых и ураганных ветров прошлых лет, повлекшие слом стволов деревьев*)

старого ветролома – 1 % (*воздействия сильных ветров прошлых лет, повлекшие наклон более 10 град., изгиб или вывал деревьев*)

4. Полнота лесного насаждения после уборки деревьев, подлежащих рубке, составит 0,6  
Критическая полнота для данной категории лесных насаждений составляет: *не лимитируется*

## 5. ЗАКЛЮЧЕНИЕ

С целью предотвращения негативных процессов или снижения ущерба от их воздействия рекомендовано: Состояние данного лесонасаждения неудовлетворительное. Требуется проведение выборочной санитарной рубки леса.

Участковое лесничество	Урочище (дача)	Квартал	Выдел	Площадь, выдела, га	Вид мероприятия	Площадь, мероприятия, га	Порода	Запас на выдел, кбм	Крайние сроки проведения
Уршаковское		80	9	8,6	ВСП	8,6	ДН, Б,Л П	153	4 кв.2018г.

Ведомость перечета деревьев назначенных в рубку и абрис лесного участка прилагаются (приложение 2 и 3 к Акту)

6. Меры по обеспечению возобновления естеств.возобновление

7. Мероприятия, необходимые для предупреждения повреждения или поражения смежных насаждений Вывозка древесины одновременно с заготовкой. Очистка места рубки от порубочных остатков проводится одновременно с заготовкой древесины. Очистка мест рубок осуществляется укладкой порубочных остатков в кучи, вывозом из леса и с последующим сжиганием в пожаробезопасный период.

Дата проведения обследований 04.09.2017г.

Исполнитель работ по проведению лесопатологических обследований:

ФИО инженер - лесопатолог ЦЗЛ Республики Башкортостан Мухамедьяров Рамил Розенбергович

Подпись





Субъект Российской Федерации Республика Башкортостан (месяц) Архангельское  
 Участковое лесничество Уршаковское Урочище (лесная дача) Лесничество (лесопарк) Архангельское

1	2	3	4	5	6	7	Таксационная характеристика лесного насаждения								17	Распределение деревьев по категориям состояния, % от запаса										27	29	30	31	32	33		
							8	9	10	11	12	13	14	15		16	18	19	20	21	22	23	24	25	26							27	28
Номер квартала	Номер выдела	Площадь выдела, га	Целевое назначение лесов	Категория защитных лесов	Номер лесопатологического выдела	Площадь лесопатологического выдела, га	состав	порода	возраст	средняя высота, м	средний диаметр, см	тип леса	полнота	бонитет	запас, куб. м/га	число деревьев на проб, шт.	без признаков ослабления	ослабленные	сильно ослабленные	усыхающие	свежий сухой	старый сухой	свежий ветровал	старый ветровал	свежий бурелом	старый бурелом	Признаки повреждения деревьев	Доля повреждённых деревьев, %	Причина ослабления повреждённая	Поджиг рубке, %	вид	Рекомендуемые мероприятия	
80	9	8,6	Э	ОЗ	У	1	8,6	Л	90	20	28	СН	0,7	3	220	21	55,9	28,1	7,0	1,9	1,6	3,9	0	0	0	1,6	801, 218, 161	7,1	360, 822, 824	7,1	32	Вид	
							П									31	41,2	29,1	13, 9	0	4,1	4,8	6,9	0	0	0	801, 206	15, 8	356, 821	15,8	ВСР		
							ЛП									48	71,2	2,9	12, 6	5,7	1,9	3,8	1,9	0	0	801, 832, 206	7,6	356, 821	7,6				

Примечание – Показатели, не соответствующие таксационному описанию отмечаются «356- трутовик ложный, 360- трутовик ложный, 360- трутовик ложный дубовый, 822-воздействия шквальных и ураганных ветров прошлых лет, 821 – воздействия сильных ветров прошлых лет, повлекшие наклон более 10 град., изгиб или вывал деревьев, 824 - морозы \*»  
 Исполнитель работ по проведению лесопатологических обследований:

ФИО инженер - лесопатолог ЦЗЛ Республики Башкортостан Мухамедьяров Рамил Розенбергович Подпись   
 Дата составления документа 22.11.2017г Телефон 8 (347) 248-19-91

## ВРЕМЕННАЯ ПРОБНАЯ ПЛОЩАДЬ

Субъект РФ: Республика Башкортостан Лесничество (лесопарк): Архангельское.  
Участковое лесничество: Уршаковское.

Квартал: 80 Выдел: 9 Площадь: 8.6 га. Номер очага: Размер пробной площади: 3  
ленты общ.пл.0,68 га.

Тип леса: СН С2. Состав: 8ДН1Б1ЛП Возраст: 90 лет. Бонитет: 3. Полнота: 0.7.  
Запас на га: 220. Возобновление: естественное возобновление

**Состояние древостоя:** неудовлетворительное. **Причины повреждения и  
ослабления древостоя:** Трутовик ложный дубовый, трутовик ложный, морозы,  
ветровал и бурелом прошлых лет. Требуется проведение выборочной  
санитарной рубки.

Площадь СОМ: 8.6 га. Тип очага: Фаза развития очага: .

Дата: 2017-04-09

  
\_\_\_\_\_  
Мухамедьяров Р. Р., инженер-  
лесопатолог ЦЗЛ Республики Башкортостан

**ведомость перече́та деревьёв**

Порода:	Дуб		кв	80	выд	9	пр.площадь	0.68										
Ступени	Количество деревьёв по категориям состояния, шт.												Всего деревьёв					
толщин													толщины					
см												ветровал,			шт.	в т.ч. подлежат рубке, шт		
												бурелом						
	I	II	III	IV		V		VI			НЗ	З	О	НЗ	З	О	шт.	
1	2	3	4	5	6	7	8	9	10	11	12	13	14	15	16			
8														0	0			
12	2	1	1	1										5	0			
16	12	2	2			1				1				18	2			
20	15	8	1	1										25	0			
24	23	14	5	1						1			1	45	2			
28	53	21	3	1		1				2			1	82	4			
32	17	11	3	1						2			1	35	3			
36 и более	2	2	1			1				1				7	2			
кубомасса	65.8	33.2	8.3	2.3	0.0	1.9	0.0	0.0	0.0	4.6	0.0	0.0	1.9	118.0	8.4			
Итого, %	55.9	28.1	7	1.9	0.0	1.6	0.0	0.0	0.0	3.9	0.0	0.0	1.6	100.0	7.1			
Шт.	124	59	16	5	0	3	0	0	0	7	0	0	3	217	13			

Порода: Береза

Ступени	Количество деревьёв по категориям состояния, шт.												Всего деревьёв					
толщин													толщины					
см												ветровал,			шт.	в т.ч. подлежат рубке,шт		
												бурелом						
	I	II	III	IV		V		VI			НЗ	З	О	НЗ	З	О	шт.	
1	2	3	4	5	6	7	8	9	10	11	12	13	14	15	16			
8														0	0			
12	1		1							1				3	1			
16	3	1				1								5	1			
20	1	2												3	0			
24	2	1	1			1							1	6	2			
28	2	1	1							1			1	6	2			
32	3	2												5	0			
36 и более	1	1	1											3	0			
кубомасса	6.6	4.6	2.2	0.0	0.0	0.6	0.0	0.0	0.0	0.7	0.0	0.0	1.1	15.8	2.4			
Итого, %	41.2	29.1	13.9	0.0	0.0	4.1	0.0	0.0	0.0	4.8	0.0	0.0	6.9	100.0	15.8			
Шт.	13	8	4	0	0	2	0	0	0	2	0	0	2	31	6			

Порода: Липа

Ступени толщин ы, см	Количество деревьев по категориям состояния, шт.													Всего деревьев по ступеням толщины	
	I	II	III	IV		V		VI			ветровал, бурелом			шт.	подлежат рубке, шт
НЗ				З	НЗ	З	НЗ	З	О	НЗ	З	О			
	2	3	4	5	6	7	8	9	10	11	12	13	14	15	16
8														0	0
12	1			1										2	0
16	2	1	1											4	0
20	5	2	3							1				11	1
24	11	3	2	1		1				1			1	20	3
28	4	3	1	1										9	0
32	1	1												2	0
36 и более														0	0
кубомасс а	7.9	3.8	2.0	0.9	0.0	0.3	0.0	0.0	0.0	0.6	0.0	0.0	0.3	15.9	1.2
Итого, %	71.2	2.9	12.6	5.7	0.0	1.9	0.0	0.0	0.0	3.8	0.0	0.0	1.9	100.0	7.6
Шт.	24	10	7	3	0	1	0	0	0	2	0	0	1	48	4

кубомасса на пробе 149.6

количество деревьев на пробе	шт 296
---------------------------------	-----------

процент выборки 8.1

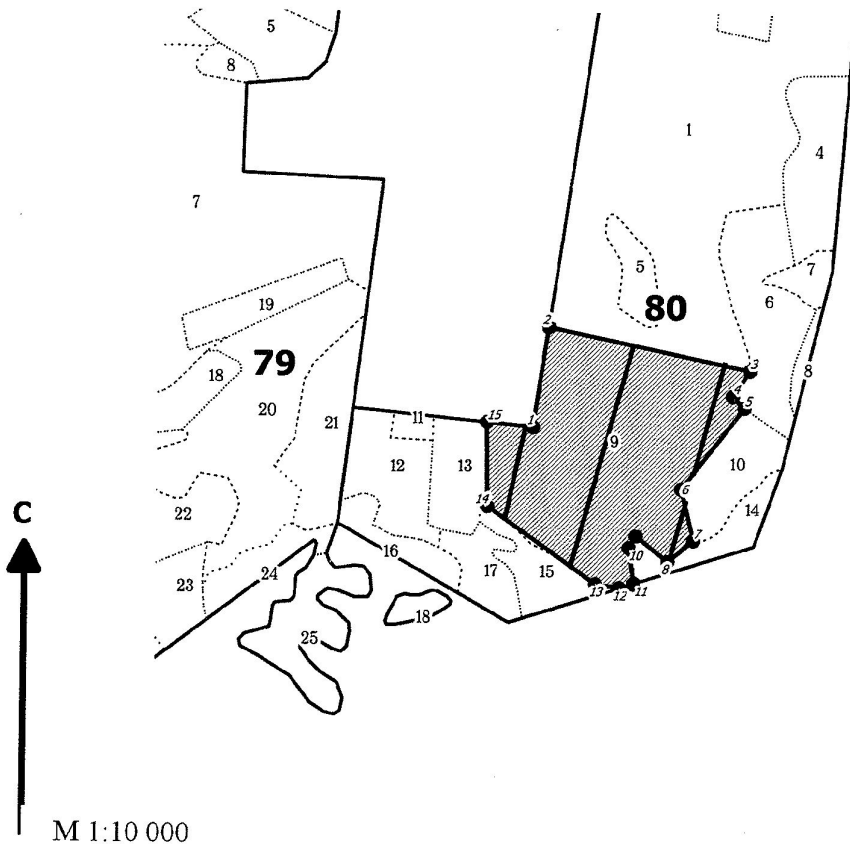
на 1 га

220



Абрис участка

Лесничество: Архангельское  
Участковое лесничество: Уршакское  
Вид СОМ: ВСР. Квартал: 80. Площадь: 8,6 га



№ выдела	Ленты (круговой площадки) пересчета				
	№ ленты (площадки)	длина, м	ширина, м	радиус, м	Площадь, га
9	1	120	10		0.12
	2	320	10		0.32
	3	240	10		0.24

Номера точек	Коор-динаты	Румбы линий	Длина, м	Номера точек	Коор-динаты	Румбы линий	Длина, м	Номера точек	Коор-динаты	Румбы линий	Длина, м
1-2		СВ 08°30'	146	9-10		ЮЗ 30°47'	20				
2-3		ЮВ 78°08'	298	10-11		ЮВ 08°38'	52				
3-4		ЮЗ 33°48'	44	11-12		ЮЗ 72°34'	22				
4-5		ЮВ 45°18'	24	12-13		СЗ 80°48'	35				
5-6		ЮЗ 37°39'	148	13-14		СЗ 54°49'	192				
6-7		ЮВ 13°52'	76	14-15		СЗ 00°41'	121				
7-8		ЮЗ 50°43'	48	15-1		ЮВ 84°27'	67				
8-9		СЗ 52°17'	59								

Условные обозначения: кварталы ЛПИ выдел промеры лента выдела поворотные точки

Исполнитель работ по проведению лесопатологического обследования:

ФИО Мухамедьяров Р.Р., инженер-лесопатолог ЦЗЛ Респ. Башкортостан

Подпись

ФИО

Подпись

Дата составления документа

04.09.2016

Телефон (347)248-19-91