


УТВЕРЖДАЮ:

Зам. министра  
Министерства лесного хозяйства  
Республики Башкортостан

 Мурзагилдин А.Р.

«28» ноя 2017 \_\_\_\_\_ г

Акт 1979

### лесопатологического обследования

(Акт проверки санитарного и лесопатологического состояния участка леса)

лесных насаждений Салаватского лесничества (лесопарка)

Республики Башкортостан (субъект РФ)

Способ лесопатологического обследования: 1. Визуальный

2. Инструментальный

#### Место проведения

Участковое лесничество	Урочище (дача)	Квартал (кварталы)	Выдел (выделы)	Площадь, га
<i>Кигинское сельское</i>		13	8	3,0

Лесопатологическое обследование проведено на общей площади 3,0 га.



## 2. Инструментальное обследование лесного участка

1. Фактическая таксационная характеристика лесного насаждения соответствует (не соответствует) (нужное подчеркнуть) таксационному описанию. Причины несоответствия: *Устаревшие материалы лесоустройства (Лес.-во на 01.01. 2000г).* Ведомость лесных участков с выявленными несоответствиями таксационным описаниям приведена в приложении 1 к Акту.

2. Состояние насаждений: **с нарушенной устойчивостью**   
**с утраченной устойчивостью**

причины повреждения: *Бактериальные заболевания березы, трутовик ложный, воздействия шквальных и ураганных ветров прошлых лет, повлекшие слом стволов деревьев.*

В том числе:

заселено (отработано) стволовыми вредителями

Вид вредителя	Порода	Встречаемость (% заселённых деревьев)	Степень заселения лесного насаждения (слабая, средняя, сильная)
-	-	-	-
-	-	-	-
-	-	-	-

Повреждено огнём

Вид пожара	Порода	Состояние корневых лап		Состояние корневой шейки		Подсушивание луба	
		процент повреждённых огнём корней	процент деревьев с данным повреждением	ожог корневой шейки по окружности (1/4; 2/4;3/4;более 3/4)	процент деревьев с данным повреждением	по окружности (1/4; 2/4;3/4;более 3/4)	процент деревьев с данным повреждением
-	-	-	-	-	-	-	-
-	-	-	-	-	-	-	-

Поражено болезнями

Вид болезни	Порода	Встречаемость (% поражённых деревьев)	Степень поражения лесного насаждения (слабая, средняя, сильная)
Трутовик ложный	береза	90	сильная
Бактериальное заболевание березы	береза	92	сильная
Трутовик ложный	осина	100	сильная

3. Выборке подлежит 97 % деревьев,

в том числе:

ослабленных - 0 %

сильно ослабленных - 0 %

усыхающих - 0 %

свежего сухостоя – 33 % (бактериальное заболевание березы, трутовик ложный)

старого сухостоя - 56% (бактериальное заболевание березы, трутовик ложный)

свежего бурелома - 0 %

свежего ветровала - 0 %

старого бурелома - 8 % (воздействия шквалистых и ураганных ветров прошлых лет, повлекшие слом стволов деревьев)

старого ветролома - 0 % (воздействия сильных ветров прошлых лет, повлекшие наклон более 10 град., изгиб или вывал деревьев)

4. Полнота лесного насаждения после уборки деревьев, подлежащих рубке, составит 0  
Критическая полнота для данной категории лесных насаждений составляет: 0.3

## 5. ЗАКЛЮЧЕНИЕ

С целью предотвращения негативных процессов или снижения ущерба от их воздействия рекомендовано: Состояние данного лесонасаждения неудовлетворительное. Требуется проведение сплошной санитарной рубки леса. Министерству лесного хозяйства РБ необходимо внести изменения в таксационных характеристик в ГИЛ.

Участковое лесничество	Урочище (дача)	Квартал	Выдел	Площадь, выдела, га	Вид мероприятия	Площадь, мероприятия, га	Порода	Запас на выдел, кбм	Крайние сроки проведения
Кигинское		13	8	3,0	ССР	3,0	Б	484	4 кв.2018г.

Ведомость перечета деревьев назначенных в рубку и абрис лесного участка прилагаются (приложение 2 и 3 к Акту)

6. Меры по обеспечению возобновления естеств.возобновление

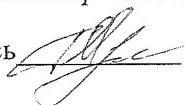
7. Мероприятия, необходимые для предупреждения повреждения или поражения смежных насаждений Вывозка древесины одновременно с заготовкой. Очистка места рубки от порубочных остатков проводится одновременно с заготовкой древесины. Очистка мест рубок осуществляется укладкой порубочных остатков в кучи, вывозом из леса и с последующим сжиганием в пожаробезопасный период.

Дата проведения обследований 16.06.2017г.

Исполнитель работ по проведению лесопатологических обследований:

ФИО инженер- лесопатолог ЦЗЛ Республики Башкортостан Мухамедьяров Рамиль Розенбергович

Подпись



**Ведомость лесных участков с выявленными несоответствиями таксационным описаниям**

Источник данных	Год проведения лесосурьейства	Номер квартала	Номер выдела	Площадь выдела, га	Целевое назначение лесов	Категория защитных лесов	Номер лесопатологического выдела	Площадь лесопатологического выдела, га	Таксационная характеристика										Заложено пробных площадей		
									состав	порода	возраст, лет	средняя высота, м	средний диаметр, см	тип леса	ТУМ	плотота	фонитет	запас, куб/га	количество, шт.	общая площадь, га	
ТО	2000	13	8	3,0	Эксплуат.		I	3,0	9Б1ОС+С	Б	60	19	22	СН	0,8	3	170	спл.пер.	3,0		
										ОС		19	22								
										С											
Ф		13	8	3,0	Эксплуат.				9Б1ОС+С	Б	75	20	24	С2	0,8	3	165				
										ОС		20	24								
										С											

ТО – таксационные описания  
Ф - фактическая характеристика лесного насаждения

Исполнитель работ по проведению лесопатологических обследований:

ФИО инженер- лесопатолог ЦЗЛ Республики Башкортостан Мухамедьяров Рамил Розенбергович

Подпись



**Результаты проведения лесопатологических обследований лесных насаждений за август 2017 г.**

(месяц)

Субъект Российской Федерации Республика Башкортостан Лесничество (лесопарк) Салаватское

Участковое лесничество Кигинское сельское Урочище (лесная дача)

1	2	3	4	5	6	7	Таксационная характеристика лесного насаждения								Распределение деревьев по категориям состояния, % от запаса										27	29	30	31	Рекомендуемые мероприятия			
							8	9	10	11	12	13	14	15	16	17	18	19	20	21	22	23	24	25					26	27	28	32
Номер квартала	Номер выдела	Площадь выдела, га	Целевое назначение лесов	Категория защитных лесов	Номер лесопатологического выдела	Площадь лесопатологического выдела, га	состав	порода	возраст	средняя высота, м	средний диаметр, см	тип леса	полнота	бонитет	запас, куб. м/га	Число деревьев на пробе, шт.	без признаков ослабления	ослабленные	сильно ослабленные	уыхающие	свежий сухостой	старый сухостой	свежий ветровал	старый ветровал	свежий бурелом	старый бурелом	Признаки повреждения деревьев	Доля повреждённых деревьев, %	Причина ослабления, повреждена	Подлежит рубке, %	вид	площадь, га
13	8	3,0	Э		1	3,0	9Б10 С+С	Б	75	20	24	СНС 2	0,8	3	165	12 45	0	0	0,1	0,7	33, 8	57, 7	0	0	7,7	808, 801, 218	99,2	391, 356, 822	99,2	ССР	3,0	
							ОС								16 4	0	1,4	1,0	0	38, 9	46, 5	0	0	12, 2	832, 218	97,6	356, 822	97,6	-			
							С								15	100	0	0	0	0	0	0	0	0	0	-	-	-	-			

Примечание – Показатели, не соответствующие таксационному описанию отмечаются «356- грубовик ложный, 391- бактериальные заболевания березы, 822-воздействия шквальных и ураганных ветров прошлых лет\*\*»

Исполнитель работ по проведению лесопатологических обследований:

ФИО инженер - лесопатолог ЦЗЛ Республики Башкортостан Мухамедьяров Рамил Розенбергович  
 Дата составления документа 20.11.2017г. Телефон 8 (347) 248-19-91

Подпись 

## ВРЕМЕННАЯ ПРОБНАЯ ПЛОЩАДЬ

Субъект РФ: Республика Башкортостан Лесничество (лесопарк): Салаватское.  
Участковое лесничество: Кигинское сельское

Квартал: 13 Выдел: 8 Площадь: 3,0 га. Номер очага: Размер пробной площади:  
Спл.перечет деревьев на общ.пл.3,0 га.

Тип леса: СН С2. Состав: 9Б1ОС+С. Возраст: 75 лет. Бонитет: 3. Полнота: 0.8.  
Запас на га: 165. Возобновление: естественное возобновление

**Состояние древостоя:** неудовлетворительное. **Причины повреждения и ослабления древостоя:** Бактериальные заболевания березы, трутовик ложный, бурелом прошлых лет.

Требуется проведение сплошной санитарной рубки.

Площадь СОМ: 3.0 га. Тип очага: Фаза развития очага: .

Дата: 2017-16-06

\_\_\_\_\_

 Мухамедьяров Р. Р., инженер-

лесопатолог ЦЗЛ Республики Башкортостан



Порода: Сосна

Ступени толщин ы, см	Количество деревьев по категориям состояния, шт.												Всего деревьев по ступеням толщины		
	I	II	III	IV		V		VI			ветровал, бурелом			шт.	подлежат рубке, шт
НЗ				З	НЗ	З	НЗ	З	О	НЗ	З	О			
1	2	3	4	5	6	7	8	9	10	11	12	13	14	15	16
8														0	0
12														0	0
16	8		0											8	0
20														0	0
24	2	0	0											2	0
28	3		0											3	0
32	2													2	0
36 и более														0	0
кубомасс а	6.4	0.0	0.0	0.0	0.0	0.0	0.0	0.0	0.0	0.0	0.0	0.0	0.0	6.4	0.0
Итого, %	100.0	0.0	0.0	0.0	0.0	0.0	0.0	0.0	0.0	0.0	0.0	0.0	0.0	100.0	0.0
Шт.	15	0	0	0	0	0	0	0	0	0	0	0	0	15	0

кубомасса на пробе 493.8

количество деревьев на	шт 1424
---------------------------	------------

процент выборки 97.7

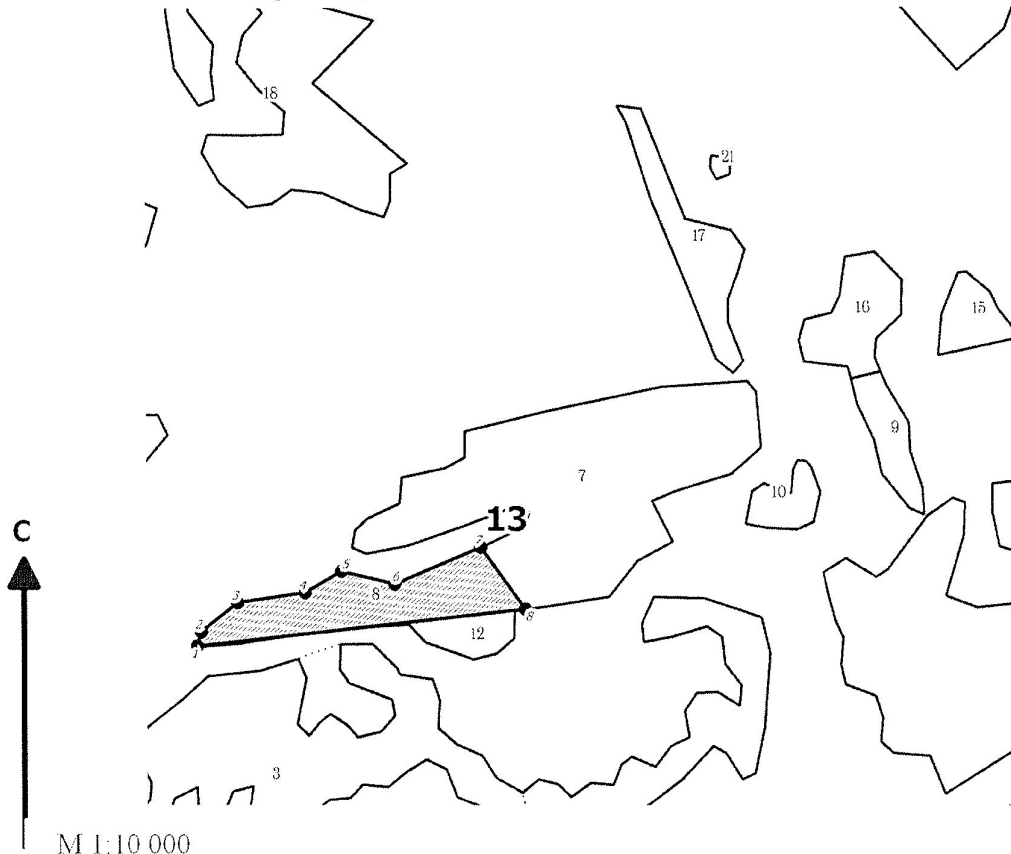
на 1 га

165



Абрис участка

Лесничество: Салаватское  
Участковое лесничество: Кигинское сельское  
Вид СОМ: ССР. Квартал: /3/. Площадь: 3,0 га



М 1:10 000

№ выдела	Ленты (круговой площадки) перечета				Площадь, га
	№ ленты (площадки)	длина, м	ширина, м	радиус, м	
8					3,0

Номера точек	Коор-динаты	Румбы линий	Длина, м	Номера точек	Коор-динаты	Румбы линий	Длина, м	Номера точек	Коор-динаты	Румбы линий	Длина, м
1-2		СВ 15°44'	21								
2-3		СВ 51°08'	68								
3-4		СВ 81°28'	99								
4-5		СВ 59°28'	61								
5-6		ЮВ 76°17'	79								
6-7		СВ 66°41'	136								
7-8		ЮВ 35°28'	111								
8-1		ЮВ 83°33'	478								

Условные обозначения: кварталы ЛП выдел промеры лента выдела поворотные точки

Исполнитель работ по проведению лесопатологического обследования:

ФИО Мухамедьяров Р.Р., инженер-лесопатолог ЦЗЛ Респ. Башкортостан

Подпись

ФИО

Подпись

Дата составления документа

16.06.2017г.

Телефон

(347)248-19-91