

УТВЕРЖДАЮ:

Зам. министра

Министерства лесного хозяйства  
Республики Башкортостан

Мурзагилдин А.Р.

«28» ноября 2017 г.

Акт

1977

## лесопатологического обследования

(Акт проверки санитарного и лесопатологического состояния участка леса)

лесных насаждений Салаватского лесничества (лесопарка)

Республики Башкортостан (субъект РФ)

Способ лесопатологического обследования: 1. Визуальный

2. Инструментальный

### Место проведения

Участковое лесничество	Урочище (дача)	Квартал (кварталы)	Выдел (выделы)	Площадь, га
<i>Кигинское сельское</i>		7	3	7,8

Лесопатологическое обследование проведено на общей площади 7,8 га.

## 2. Инструментальное обследование лесного участка

1. Фактическая таксационная характеристика лесного насаждения соответствует (не соответствует) (нужное подчеркнуть) таксационному описанию. Причины несоответствия: *Устаревшие материалы лесоустройства (Лес.-во на 01.01. 2000г).* Ведомость лесных участков с выявленными несоответствиями таксационным описаниям приведена в приложении 1 к Акту.

2. Состояние насаждений: **с нарушенной устойчивостью**   
**с утраченной устойчивостью**

причины повреждения: *Бактериальные заболевания березы, трутовик настоящий, трутовик ложный осиновый, воздействия шквалистых и ураганных ветров прошлых лет, повлекшие слом стволов деревьев.*

В том числе:

заселено (отработано) стволовыми вредителями

Вид вредителя	Порода	Встречаемость (% заселённых деревьев)	Степень заселения лесного насаждения (слабая, средняя, сильная)
-	-	-	-
-	-	-	-
-	-	-	-

Повреждено огнём

Вид пожара	Порода	Состояние корневых лап		Состояние корневой шейки		Подсушивание луба	
		процент повреждённых огнём корней	процент деревьев с данным повреждением	ожог корневой шейки по окружности (1/4; 2/4;3/4;более 3/4)	процент деревьев с данным повреждением	по окружности (1/4; 2/4;3/4;более 3/4)	процент деревьев с данным повреждением
-	-	-	-	-	-	-	-
-	-	-	-	-	-	-	-

Поражено болезнями

Вид болезни	Порода	Встречаемость (% поражённых деревьев)	Степень поражения лесного насаждения (слабая, средняя, сильная)
Трутовик настоящий	береза	75	сильная
Бактериальное заболевание березы	береза	92	сильная
Трутовик ложный осиновый	осина	100	сильная

3. Выборке подлежит 96 % деревьев,

в том числе:

ослабленных - 0 %

сильно ослабленных - 2 % (*трутовик ложный осиновый*)

усыхающих - 2 % (трутовик ложный осиновый)

свежего сухостоя – 37 % (бактериальное заболевание березы, трутовик настоящий, трутовик ложный осиновый)

старого сухостоя - 46% (бактериальное заболевание березы, трутовик настоящий, трутовик ложный осиновый)

свежего бурелома - 0 %

свежего ветровала - 0 %

старого бурелома - 9,0 % (воздействия шквалистых и ураганных ветров прошлых лет, повлекшие слом стволов деревьев)

старого ветролома - 0 % (воздействия сильных ветров прошлых лет, повлекшие наклон более 10 град., изгиб или вывал деревьев)

4. Полнота лесного насаждения после уборки деревьев, подлежащих рубке, составит 0  
Критическая полнота для данной категории лесных насаждений составляет: 0,3

## 5. ЗАКЛЮЧЕНИЕ

С целью предотвращения негативных процессов или снижения ущерба от их воздействия рекомендовано: Состояние данного лесонасаждения неудовлетворительное. Требуется проведение сплошной санитарной рубки леса. Министерству лесного хозяйства РБ необходимо внести изменения в таксационных характеристик в ГИЛ.

Участковое лесничество	Урочище (дача)	Квартал	Выдел	Площадь, выдела, га	Вид мероприятия	Площадь, мероприятия, га	Порода	Запас на выдел, кбм	Крайние сроки проведения
Кигинское		7	3	7,8	ССР	7,8	Б,О С	1248	4 кв.2018г.

Ведомость перечета деревьев назначенных в рубку и абрис лесного участка прилагаются (приложение 2 и 3 к Акту)

6. Меры по обеспечению возобновления искуств.возобновление

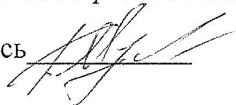
7. Мероприятия, необходимые для предупреждения повреждения или поражения смежных насаждений Вывозка древесины одновременно с заготовкой. Очистка места рубки от порубочных остатков проводится одновременно с заготовкой древесины. Очистка мест рубок осуществляется укладкой порубочных остатков в кучи, вывозом из леса и с последующим сжиганием в пожаробезопасный период.

Дата проведения обследований 15.06.2017г.

Исполнитель работ по проведению лесопатологических обследований:

ФИО инженер-лесопатолог ЦЗЛ Республики Башкортостан Мухамедьяров Рамил Розенбергович

Подпись



**Ведомость лесных участков с выявленными несоответствиями таксационным описаниям**

Источник данных	Год проведения лесоустройства	Номер квартала	Номер выдела	Площадь выдела, га	Целевое назначение лесов	Категория защитных лесов	Номер лесопатологического выдела	Площадь лесопатологического выдела, га	Таксационная характеристика										Заложено пробных площадей			
									состав	порода	возраст, лет	средняя высота, м	средний диаметр, см	тип леса	ТУМ	полнота	бонитет	запас, км/га	количество, шт.	общая площадь, га		
ТО	2000	7	3	7,8	Эксплуат.		1	7,8	8Б2ОС+С	Б	75	21	26	СН	0,7	3	180	3	0,68			
										ОС		21	26									
										С												
Ф		7	3	7,8	Эксплуат.			7,8	8Б2ОС+С	Б	95	22	28	С2	0,7	3	160					
										ОС		22	28									
										С												

ТО – таксационные описания

Ф - фактическая характеристика лесного насаждения

Исполнитель работ по проведению лесопатологических обследований:

ФИО инженер- лесопатолог ЦЗЛ Республики Башкортостан Мухамедьяров Рамил Розенбергович

Подпись



к акту лесопатологических обследований  
**Результаты проведения лесопатологических обследований лесных насаждений за август 2017 г.**

Субъект Российской Федерации Республика Башкортостан (месяц) Салаватское  
 Участковое лесничество Кигинское сельское Урочище (лесная дача) Лесничество (лесопарк) Салаватское

Номер квартала	Номер выдела	Площадь выдела, га	Целевое назначение лесов	Категория защитных лесов	Номер лесопатологического выдела	Площадь лесопатологического выдела, га	Таксационная характеристика лесного насаждения										Число деревьев на пробе, шт.	Распределение деревьев по категориям состояния, % от запаса										Признаки повреждения деревьев, %		Причина ослабления, повреждения	Поджегит рубке, %	Рекомендуемые мероприятия				
							состав	попояда	возраст	средняя высота, м	средний диаметр, см	тип леса	полнота	тонитет	запас, куб. м/га	без признаков ослабления		ослабленные	сильно ослабленные	усыхающие	свежий сухойстой	старый сухойстой	свежий ветровал	старый ветровал	свежий бурелом	старый бурелом	820	С+С	18			19	20	21	22	23
1	2	7,8	Э	-	1	7,8	820 С+С	Б	90	22	28	СНС 2	0,7	3	160	32	0	0	1,1	1,3	45,6	45,5	0	0	0	0	0	0	6,5	808, 807, 801, 218	391, 355, 822	97,6	97,6	ССР	7,8	
7	3	7,8					ОС								67	0	0	10,4	9,9	11,8	56,6	11,3	0	0	0	0	0	11,3	832, 801, 218	358, 822	100,0	100,0				
							С								9	100	0	0	0	0	0	0	0	0	0	0	0	0	-	-	-	-	-	-	-	-

Примечание – Показатели, не соответствующие таксационному описанию отмечаются (355- труговик настоящий, 358 – труговик ложный осиновый, 391- бактериальные заболевания березы, 822-воздействия шквальных и ураганных ветров прошлых лет\*)

Исполнитель работ по проведению лесопатологических обследований:

ФИО инженер - лесопатолог ЦЗЛ Республики Башкортостан Мухамедьяров Рамил Розенбергович Подпись   
 Дата составления документа 20.08.2017, Телефон 8 (347) 248-19-91

## ВРЕМЕННАЯ ПРОБНАЯ ПЛОЩАДЬ

Субъект РФ: Республика Башкортостан Лесничество (лесопарк): Салаватское.  
Участковое лесничество: Кигинское сельское

Квартал: 7 Выдел: 3 Площадь: 7,8. га. Номер очага: Размер пробной площади: 3  
ленты, общ.пл.0,68 га.

Тип леса: СН С2. Состав: 8Б2ОС+С. Возраст: 90 лет. Бонитет: 3. Полнота: 0.7.  
Запас на га: 160. Возобновление: естественное возобновление

**Состояние древостоя:** неудовлетворительное. **Причины повреждения и  
ослабления древостоя:** Бактериальные заболевания березы, трутовик  
настоящий, трутовик ложный осиновый, бурелом прошлых лет.

Требуется проведение сплошной санитарной рубки.

Площадь СОМ: 7.8 га. Тип очага: . Фаза развития очага: .

Дата: 2017-15-06

  
\_\_\_\_\_  
Мухамедьяров Р. Р., инженер-  
лесопатолог ЦЗЛ Республики Башкортостан

ведомость перечёта деревьев

Порода:	береза	кв	7	выд	3	пр.площадь	0.68									
Ступени	Количество деревьев по категориям состояния, шт.													деревьев		
толщин														толщины		
см												ветровал,			шт.	в т.ч. подлежат рубке, шт
												бурелом				
	I	II	III	IV		V		VI			НЗ	З	О	НЗ	З	О
	2	3	4	5	6	7	8	9	10	11	12	13	14	15	16	
1																
8														0	0	
12						10				17			3	30	30	
16				1		25				28			3	57	56	
20			1	1		27				34			5	68	66	
24			1	1		32				43			8	85	83	
28			1	1		35				24			4	65	63	
32						7				8				15	15	
36 и более						1								1	1	
кубомасса	0.0	0.0	0.9	1.0	0.0	36.4	0.0	0.0	0.0	36.3	0.0	0.0	5.2	79.8	77.9	
Итого, %	0.0	0.0	1.1	1.3	0.0	45.6	0.0	0.0	0.0	45.5	0.0	0.0	6.5	100.0	97.6	
Шт.	0	0	3	4	0	137	0	0	0	154	0	0	23	321	314	

Порода: Осина

Ступени	Количество деревьев по категориям состояния, шт.													деревьев		
толщин														толщины		
см												ветровал,			шт.	в т.ч. подлежат рубке, шт
												бурелом				
	I	II	III	IV		V		VI			НЗ	З	О	НЗ	З	О
	2	3	4	5	6	7	8	9	10	11	12	13	14	15	16	
1																
8														0	0	
12			1			3				4			4	12	12	
16			2	1		1				5			4	13	13	
20			1	2		2				2			1	8	8	
24			2	3		4				10			1	20	20	
28			1	2		1				8			1	13	13	
32										1				1	1	
36 и более														0	0	
кубомасса	0.0	0.0	2.3	3.5	0.0	3.5	0.0	0.0	0.0	12.5	0.0	0.0	2.5	24.3	24.3	
Итого, %	0.0	0.0	10.4	9.9	0.0	11.8	0.0	0.0	0.0	56.6	0.0	0.0	11.3	100.0	100.0	
Шт.	0	0	7	8	0	11	0	0	0	30	0	0	11	67	67	

Порода: Сосна

Ступени толщин ы, см	Количество деревьев по категориям состояния, шт.													деревьев по ступеням толщины	
	I	II	III	IV		V		VI			ветровал, бурелом			шт.	подле рубке , шт
НЗ				З	НЗ	З	НЗ	З	О	НЗ	З	О			
1	2	3	4	5	6	7	8	9	10	11	12	13	14	15	16
8														0	0
12														0	0
16	1		0											1	0
20	1													1	0
24	4	0	0											4	0
28	2		0											2	0
32	1													1	0
36 и более														0	0
кубомасс а	4.8	0.0	0.0	0.0	0.0	0.0	0.0	0.0	0.0	0.0	0.0	0.0	0.0	4.8	0.0
Итого, %	100.0	0.0	0.0	0.0	0.0	0.0	0.0	0.0	0.0	0.0	0.0	0.0	0.0	100.0	0.0
Шт.	9	0	0	0	0	0	0	0	0	0	0	0	0	9	0

кубомасса на пробе 108.9

количество деревьев на пробе	шт 397
---------------------------------	-----------

процент выборки 93.8

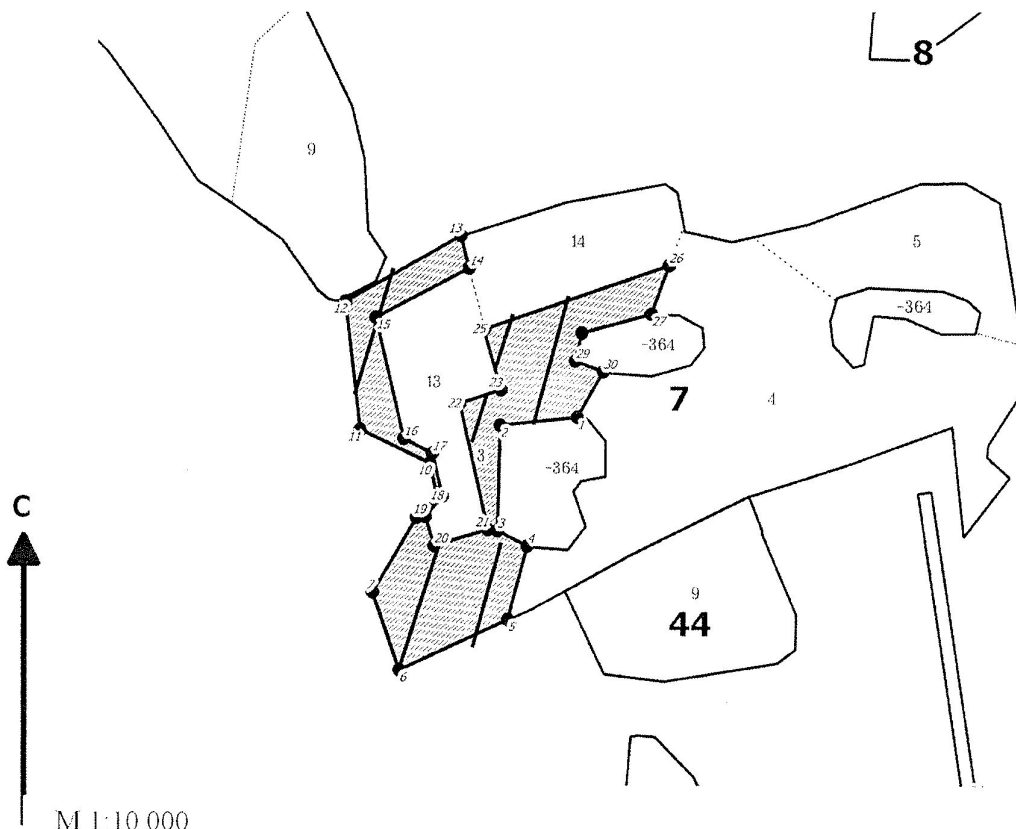
на 1 га

160



Абрис участка

Лесничество: Салаватское  
Участковое лесничество: Кигинское сельское  
Вид СОМ: ССР. Квартал: 7. Площадь: 7,8 га



М 1:10 000

№ выдела	Ленты (круговой площадки) перечета				
	№ ленты (площадки)	длина, м	ширина, м	радиус, м	Площадь, га
3	1	150	10		0,15
	2	250	10		0,25
	3	280	10		0,28

Номера точек	Коор-динаты	Румбы линий	Длина, м	Номера точек	Коор-динаты	Румбы линий	Длина, м	Номера точек	Коор-динаты	Румбы линий	Длина, м
1-2		ЮЗ 83°57'	113	11-12		СЗ 06°13'	188	21-22		СЗ 12°30'	187
2-3		ЮЗ 01°38'	153	12-13		СВ 60°14'	192	22-23		СВ 71°38'	63
3-4		ЮВ 03°14'	48	13-14		ЮВ 14°13'	49	23-24		СЗ 15°49'	93
4-5		ЮЗ 14°50'	111	14-15		ЮЗ 62°11'	153	24-25		ЮВ 71°00'	2
5-6		ЮЗ 63°08'	174	15-16		ЮВ 12°46'	181	25-26		СВ 70°59'	284
6-7		СЗ 18°54'	119	16-17		ЮВ 62°20'	47	26-27		ЮЗ 20°22'	75
7-8		СВ 30°23'	126	17-18		ЮВ 13°37'	63	27-28		ЮЗ 74°42'	106
8-9		СВ 45°41'	43	18-19		ЮЗ 39°02'	39	28-29		ЮЗ 13°10'	42
9-10		СЗ 12°24'	50	19-20		ЮВ 16°36'	44	29-30		ЮВ 69°06'	44
10-11		СЗ 64°28'	112	20-21		СВ 73°24'	82	30-1		ЮЗ 29°49'	76

Условные обозначения: кварталы ЛП выдел — промеры — лента • поворотные точки

Исполнитель работ по проведению лесопатологического обследования:

ФИО Мухамедьяров Р.Р., инженер-лесопатолог ЦЗЛ Респ. Башкортостан

Подпись

ФИО \_\_\_\_\_

Подпись \_\_\_\_\_

Дата составления документа 16.06.2017.

Телефон (347)248-19-91