

УТВЕРЖДАЮ:

Зам. министра

Министерства лесного хозяйства
Республики Башкортостан



Мурзагилдин А.Р.

«28» ноября 2017 г.

Акт

1976

лесопатологического обследования

(Акт проверки санитарного и лесопатологического состояния участка леса)

лесных насаждений Салаватского лесничества (лесопарка)

Республики Башкортостан (субъект РФ)

Способ лесопатологического обследования: 1. Визуальный

2. Инструментальный

Место проведения

Участковое лесничество	Урочище (дача)	Квартал (кварталы)	Выдел (выделы)	Площадь, га
<i>Кигинское сельское</i>		2	31	14,7

Лесопатологическое обследование проведено на общей площади 14,7 га.



2. Инструментальное обследование лесного участка

1. Фактическая таксационная характеристика лесного насаждения соответствует (не соответствует) (нужное подчеркнуть) таксационному описанию. Причины несоответствия: *Устаревшие материалы лесоустройства (Лес.-во на 01.01. 2000г).* Ведомость лесных участков с выявленными несоответствиями таксационным описаниям приведена в приложении 1 к Акту.

2. Состояние насаждений: с нарушенной устойчивостью
с утраченной устойчивостью

причины повреждения: *Бактериальные заболевания березы, трутовик ложный, воздействия шквалистых и ураганных ветров прошлых лет, повлекшие слом стволов деревьев.*

В том числе:

заселено (отработано) стволовыми вредителями

Вид вредителя	Порода	Встречаемость (% заселённых деревьев)	Степень заселения лесного насаждения (слабая, средняя, сильная)
-	-	-	-
-	-	-	-
-	-	-	-

Повреждено огнём

Вид пожара	Порода	Состояние корневых лап		Состояние корневой шейки		Подсушивание луба	
		процент повреждённых огнём корней	процент деревьев с данным повреждением	ожог корневой шейки по окружности (1/4; 2/4;3/4;более 3/4)	процент деревьев с данным повреждением	по окружности (1/4; 2/4;3/4;более 3/4)	процент деревьев с данным повреждением
-	-	-	-	-	-	-	-
-	-	-	-	-	-	-	-

Поражено болезнями

Вид болезни	Порода	Встречаемость (% поражённых деревьев)	Степень поражения лесного насаждения (слабая, средняя, сильная)
Трутовик ложный	береза	32	сильная
Бактериальное заболевание березы	береза	35	сильная
Трутовик ложный	осина	45	сильная

3. Выборке подлежит 21 % деревьев,

в том числе:

ослабленных - 0 %

сильно ослабленных - 0 %

усыхающих - 0 %

свежего сухостоя – 8 % (бактериальное заболевание березы, трутовик ложный)

старого сухостоя - 11% (бактериальное заболевание березы, трутовик ложный)

свежего бурелома - 0 %

свежего ветровала - 0 %

старого бурелома - 2,0 % (воздействия шквалистых и ураганных ветров прошлых лет, повлекшие слом стволов деревьев)

старого ветролома - 0 % (воздействия сильных ветров прошлых лет, повлекшие наклон более 10 град., изгиб или вывал деревьев)

4. Полнота лесного насаждения после уборки деревьев, подлежащих рубке, составит 0,5
Критическая полнота для данной категории лесных насаждений составляет: не лимитируется

5. ЗАКЛЮЧЕНИЕ

С целью предотвращения негативных процессов или снижения ущерба от их воздействия рекомендовано: Состояние данного лесонасаждения неудовлетворительное. Требуется проведение выборочной санитарной рубки леса. Министерству лесного хозяйства РБ необходимо внести изменения в таксационных характеристик в ГИЛ.

Участковое лесничество	Урочище (дача)	Квартал	Выдел	Площадь, выдела, га	Вид мероприятия	Площадь, мероприятия, га	Порода	Запас на выдел, кбм	Крайние сроки проведения
<i>Кигинское</i>		<i>2</i>	<i>31</i>	<i>14,7</i>	<i>ВСП</i>	<i>14,7</i>	<i>Б</i>	<i>628</i>	<i>4 кв.2018г.</i>

Ведомость перечета деревьев назначенных в рубку и абрис лесного участка прилагаются (приложение 2 и 3 к Акту)

6. Меры по обеспечению возобновления естеств.возобновление

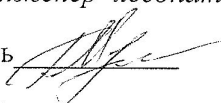
7. Мероприятия, необходимые для предупреждения повреждения или поражения смежных насаждений Вывозка древесины одновременно с заготовкой. Очистка места рубки от порубочных остатков проводится одновременно с заготовкой древесины. Очистка мест рубок осуществляется укладкой порубочных остатков в кучи, вывозом из леса и с последующим сжиганием в пожаробезопасный период.

Дата проведения обследований 16.06.2017г.

Исполнитель работ по проведению лесопатологических обследований:

ФИО инженер- лесопатолог ЦЗЛ Республики Башкортостан Мухамедьяров Рамил Розенбергович

Подпись



Ведомость лесных участков с выявленными несоответствиями таксационным описаниям

Источник данных	Год проведения лесосурьейства	Номер квартала	Номер выдела	Площадь выдела, га	Целевое назначение лесов	Категория защитных лесов	Номер лесопатологического выдела	Площадь лесопатологического выдела, га	Таксационная характеристика										Заложено пробных площадей		
									состав	порода	возраст, лет	средняя высота, м	средний диаметр, см	тип леса	ТУМ	полнота	бонитет	запас, км/га	количество, шт.	общая площадь, га	
ТО	2000	2	31	14,7	защитн.	леса, расп.в водоохр.зоне	1	14,7	8Б2ОС+С	Б	75	20	24	СН	0,7	3	160	2	1,20		
										ОС		20	24								
										С											
Ф		2	31	14,7					8Б2ОС+С	Б	95	22	26	С2	0,7	3	170				
										ОС		22	26								
										С											

ТО — таксационные описания
Ф - фактическая характеристика лесного насаждения

Исполнитель работ по проведению лесопатологических обследований:

ФЮ инженер- лесопатолог ЦЗЛ Республики Башкортостан Мухамедьяров Рамил Розенбергович

Подпись



к акту лесопатологических обследований

Результаты проведения лесопатологических обследований лесных насаждений за август 2017 г.

(месяц)

Субъект Российской Федерации Республика Башкортостан Лесничество (лесопарк) Салаватское
 Участковое лесничество Кигинское сельское Урочище (лесная дача)

Номер квартала	Номер выдела	Площадь выдела, га	Целевое назначение лесов	Категория защитных лесов	Номер лесопатологического выдела	Площадь лесопатологического выдела, га	Таксационная характеристика лесного насаждения								Число деревьев на пробе, шт.	Распределение деревьев по категориям состояния, % от запаса										Рекомендуемые мероприятия						
							состав	попада	возраст	средняя высота, м	средний диаметр, см	тип леса	полнота	бонитет		запас, куб. м/га	без признаков ослабления	ослабленные	ослабленные	усыхающие	свежий сухой	старый сухой	свежий ветровал	старый ветровал	свежий бурелом	старый бурелом	Признаки повреждения деревьев	Доля поврежденных деревьев, %	Причина ослабления, повреждения	Подлежит рубке, %	ВИД	площадь, га
2	31	14,7	3	120	1	14,7	8	Б	90	22	26	СНС	0,7	3	170	61	18	19	20	21	22	23	24	25	26	27	27	29	30	31	32	14,7
																	45,0	22,0	6,0	1,5	11,1	12,0	0	0	0	2,4	808,801,218	25,5	391,356,822	25,5	391,356,822	
2	31	14,7	3	120	1	14,7	8	ОС	90	22	26	2				13	18	19	20	21	22	23	24	25	26	27	27	29	30	31	32	14,7
																	47,7	20,1	4,9	0	3,6	22,0	0	0	0	1,7	832,218	27,3	356,822	27,3	356,822	
2	31	14,7	3	120	1	14,7	8	С	90	22	26					14	18	19	20	21	22	23	24	25	26	27	27	29	30	31	32	14,7
																	100	0	0	0	0	0	0	0	0	0	0	0	0	0	0	

Примечание — Показатели, не соответствующие таксационному описанию отмечаются «356- трутовики ложный, 391- бактериальные заболевания березы, 822-воздействия шквальных и ураганных ветров прошлых лет»)

Исполнитель работ по проведению лесопатологических обследований:

ФИО инженер - лесопатолог ЦЗЛ Республики Башкортостан Мухамедьяров Рамил Розенбергович

Дата составления документа 20.11.2017г. Телефон 8 (347) 248-19-91

Подпись



ВРЕМЕННАЯ ПРОБНАЯ ПЛОЩАДЬ

Субъект РФ: Республика Башкортостан Лесничество (лесопарк): Салаватское.
Участковое лесничество: Кигинское сельское

Квартал: 2 Выдел: 31 Площадь: 14,7 га. Номер очага: Размер пробной площади:
2 ленты, общ.пл. 1,20 га.

Тип леса: СН С2. Состав: 8Б2ОС+С. Возраст: 90 лет. Бонитет: 2. Полнота: 0.7.
Запас на га: 170. Возобновление: естественное возобновление

Состояние древостоя: неудовлетворительное. **Причины повреждения и ослабления древостоя:** Бактериальные заболевания березы, трутовик ложный, бурелом прошлых лет.

Требуется проведение выборочной санитарной рубки.

Площадь СОМ: 14.7 га. Тип очага: . Фаза развития очага: .

Дата: 2017-16-06



Мухамедьяров Р. Р., инженер-лесопатолог ЦЗЛ Республики Башкортостан

ведомость перече́та дере́вьев

Порода:	береза		кв	2	выд	31	пр.площад	1.20							
Ступени	Количество деревьев по категориям состояния, шт.													Всего деревьев	
толщин														толщины	
см												ветровал,		шт.	в т.ч. подлежат рубке, шт
												бурелом			
	I	II	III	IV		V		VI			НЗ	З	О		
				НЗ	З	НЗ	З	НЗ	З	О	НЗ	З	О	шт.	
1	2	3	4	5	6	7	8	9	10	11	12	13	14	15	16
8														0	0
12	23	22	4							7				56	7
16	63	38	9	1		5				8				124	13
20	35	54	15	1		17				14				136	31
24	78	28	7	2		12				13			7	147	32
28	53	15	7	2		15				14			4	110	33
32	12	7	1	1		4				8				33	12
36 и более	3	1				1								5	1
кубомасса	67.1	32.6	9.1	2.3	0.0	16.5	0.0	0.0	0.0	18.0	0.0	0.0	3.8	149.3	38.3
Итого, %	45.0	22.0	6.0	1.5	0.0	11.1	0.0	0.0	0.0	12.0	0.0	0.0	2.4	100.0	25.5
Шт.	267	165	43	7	0	54	0	0	0	64	0	0	11	611	129

Порода: **Осина**

Ступени	Количество деревьев по категориям состояния, шт.													Всего деревьев	
толщин														толщины	
см												ветровал,		шт.	в т.ч. подлежат рубке,шт
												бурелом			
	I	II	III	IV		V		VI			НЗ	З	О		
				НЗ	З	НЗ	З	НЗ	З	О	НЗ	З	О	шт.	
1	2	3	4	5	6	7	8	9	10	11	12	13	14	15	16
8														0	0
12	12	3	1											16	0
16	15	6	2			1								24	1
20	18	7	1			2				2			1	31	5
24	21	9	2			2				10			1	45	13
28	3	3	1							8				15	8
32	2													2	0
36 и более														0	0
кубомасса	22.5	9.5	2.3	0.0	0.0	1.7	0.0	0.0	0.0	10.4	0.0	0.0	0.8	47.2	12.9
Итого, %	47.7	20.1	4.9	0.0	0.0	3.6	0.0	0.0	0.0	22.0	0.0	0.0	1.7	100.0	27.3
Шт.	71	28	7	0	0	5	0	0	0	20	0	0	2	133	27

Порода: Сосна

Ступени толщин ы, см	Количество деревьев по категориям состояния, шт.													Всего деревьев по ступеням толщины	
	I	II	III	IV		V		VI			ветровал, бурелом			шт.	подлежат рубке, шт
НЗ				З	НЗ	З	НЗ	З	О	НЗ	З	О			
	2	3	4	5	6	7	8	9	10	11	12	13	14	15	16
8														0	0
12														0	0
16	1		0											1	0
20	2													2	0
24	7	0	0											7	0
28	3		0											3	0
32	1													1	0
36 и более														0	0
кубомасса	7.2	0.0	0.0	0.0	0.0	0.0	0.0	0.0	0.0	0.0	0.0	0.0	0.0	7.2	0.0
Итого, %	100.0	0.0	0.0	0.0	0.0	0.0	0.0	0.0	0.0	0.0	0.0	0.0	0.0	100.0	0.0
Шт.	14	0	0	0	0	0	0	0	0	0	0	0	0	14	0

кубомасса на пробе 203.7

количество деревьев на пробе	шт
	758

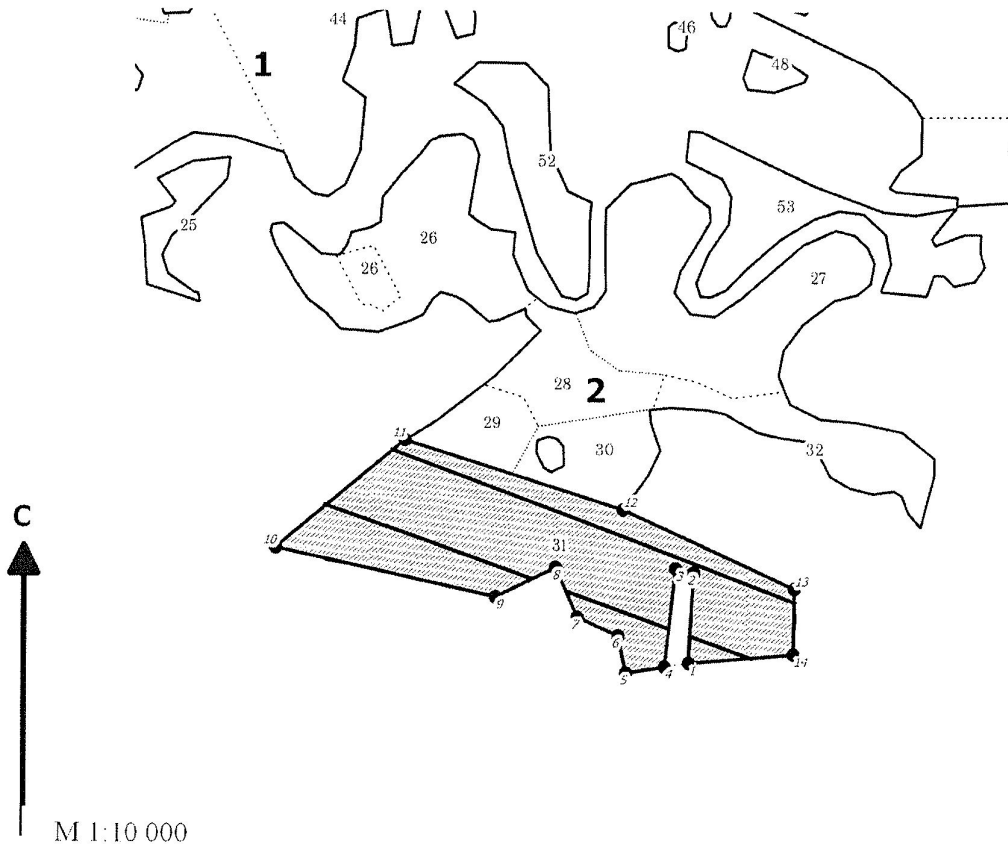
процент выборки 25.1

на 1 га

170

Абрис участка

Лесничество: Салаватское
Участковое лесничество: Кигинское сельское
Вид СОМ: ВСП. Квартал: 2. Площадь: 14.7 га



М 1:10 000

№ выдела	Ленты (круговой площадки) перечета				
	№ ленты (площадки)	длина, м	ширина, м	радиус, м	Площадь, га
31	1	500	10		0,5
	2	700	10		0,7

Номера точек	Координаты	Румбы длин	Длина, м	Номера точек	Координаты	Румбы длин	Длина, м	Номера точек	Координаты	Румбы длин	Длина, м
1-2		СВ 03°02'	150	8-9		ЮЗ 64°02'	112				
2-3		СЗ 78°36'	31	9-10		СЗ 77°54'	377				
3-4		ЮЗ 06°21'	163	10-11		СВ 49°35'	283				
4-5		ЮЗ 80°55'	66	11-12		ЮВ 72°27'	385				
5-6		СЗ 12°37'	63	12-13		ЮВ 65°51'	317				
6-7		СЗ 66°22'	75	13-14		ЮЗ 00°43'	108				
7-8		СЗ 24°28'	90	14-1		ЮЗ 85°00'	177				

Условные обозначения: кварталы, ЛП выдел, промеры, поворотные точки, лента, выдела

Исполнитель работ по проведению лесопатологического обследования:

ФИО Мухамедьяров Р.Р., инженер-лесопатолог ЦЗЛ Респ. Башкортостан

Подпись

ФИО _____

Подпись _____

Дата составления документа 16.06.2017г.

Телефон (347)248-19-91