


УТВЕРЖДАЮ:

Зам. министра лесного хозяйства

Республики Башкортостан

 А.Р.Мурзагильдин

« 28 » июля 2017 г.

Акт 1959

лесопатологического обследованиялесных насаждений Белебеевского лесничества (лесопарка)Республики Башкортостан (субъект РФ)Способ лесопатологического обследования: 1. Визуальный 2. Инструментальный **Место проведения**

Участковое лесничество	Урочище (дача)	Квартал (кварталы)	Выдел (выделы)	Площадь, га
Суккуловское		45	1	22.0

Лесопатологическое обследование проведено на общей площади 18 га.

2. Инструментальное обследование лесного участка

1. Фактическая таксационная характеристика лесного насаждения соответствует (не соответствует) (нужное подчеркнуть) таксационному описанию. Причины несоответствия: Устаревшие материалы лесоустройства 1994 год

Ведомость лесных участков с выявленными несоответствиями таксационным описаниям приведена в приложении 1 к Акту.

2. Состояние насаждений: **с нарушенной устойчивостью**
с утраченной устойчивостью

причины повреждения: бактериальные заболевания березы

В том числе:

заселено (отработано) стволовыми вредителями

Вид вредителя	Порода	Встречаемость (% заселённых деревьев)	Степень заселения лесного насаждения (слабая, средняя, сильная)

Повреждено огнём

Вид пожара	Порода	Состояние корневых лап		Состояние корневой шейки		Подсушивание луба	
		процент повреждённых огнём корней	процент деревьев с данным повреждением	ожог корневой шейки по окружности (1/4; 2/4; 3/4; более 3/4)	процент деревьев с данным повреждением	по окружности (1/4; 2/4; 3/4; более 3/4)	процент деревьев с данным повреждением

Поражено болезнями

Вид болезни	Порода	Встречаемость (% поражённых деревьев)	Степень поражения лесного насаждения (слабая, средняя, сильная)

3. Выборке подлежит 10,7 % деревьев,

в том числе:

ослабленных _____ % (причины назначения) _____

сильно ослабленных _____ % (причины назначения) _____

усыхающих _____ % (причины назначения)

свежего сухостоя 5.8 %,

в том числе: свежего ветровала _____ %

свежего бурелома _____ %

старого ветровала _____ %

в том числе: старого бурелома _____ %

старого сухостоя 4,9%

4. Полнота лесного насаждения после уборки деревьев, подлежащих рубке, составит 0,71
Критическая полнота для данной категории лесных насаждений составляет 0,3

5. ЗАКЛЮЧЕНИЕ

С целью предотвращения негативных процессов или снижения ущерба от их воздействия рекомендовано: проведение ВСП. Министерству лесного хозяйства Республики Башкортостан необходимо внести изменения таксационных характеристик в ГЛР.

Участковое лесничество	Урочище (дача)	Квартал	Выдел	Площадь, выдела, га	Вид мероприятия	Площадь, мероприятия, га	Порода	Запас на выдел. кбм	Крайние сроки проведения
Суккуловское		45	1	22	ВСП	18	Б	4620	1-4 кв. 2018г.

Ведомость перечета деревьев назначенных в рубку и абрис лесного участка прилагаются (приложение 2 и 3 к Акту)

6. Меры по обеспечению возобновления естественное возобновление

7. Мероприятия, необходимые для предупреждения повреждения или поражения смежных насаждений своевременная вывозка древесины одновременно с заготовкой

Дата проведения обследований 4 сентября 2017г.

Исполнитель работ по проведению лесопатологических обследований:

Должность: инженер – лесопатолог Филиала ФБУ «Реслесозащита» – «ЦЗЛ Республики Башкортостан»

Шалямов Николай Григорьевич Подпись



Ведомость лесных участков с выявленными несоответствиями таксационным описаниям

Источник данных	Год проведения лесосурьейства	Номер квартала	Номер выдела	Площадь выдела, га	Целевое назначение лесов	Категория защитных лесов	Номер лесопатологического выдела	Площадь лесопатологического выдела, га	Таксационная характеристика										Заложено пробных площадей						
									состав	порода	возраст, лет	средняя высота, м	средний диаметр, см	тип леса	ТУМ	полнота	бонитет	запас, км/га	количество, шт.	общая площадь, га					
ТО	1994	45	1	22	защ	143	1	18	10Б	Б	65	22	26	3Л	0,8	2	210	3	1,65						
Ф	2017	45	1	22									10Б		Б	88	23			28		0,8	2	212	

ТО – таксационные описания

Ф - фактическая характеристика лесного насаждения

Исполнитель работ по проведению лесопатологических обследований:

Должность: инженер – лесопатолог Филиала ФБУ «Респлесоащита» – «ЦЗЛ Республики Башкортостан»

ФИО Шаямов Николай Григорьевич Подпись 

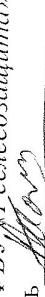
Результаты проведения лесопатологических обследований лесных насаждений за сентябрь 2017 г.

Субъект Российской Федерации Республика Башкортостан (месяц) Белебеевское
 Участковое лесничество Суккуловское Лесничество (лесопарк) Белебеевское
 Урочище (лесная дача) _____

Номер квартала	Номер выдела	Площадь выдела, га	Целевое назначение лесов	Категория защитных лесов	Номер лесопатологического выдела	Площадь лесопатологического выдела, га	Таксационная характеристика лесного насаждения								Число деревьев на пробе, шт.	Распределение деревьев по категориям состояния, % от запаса										Рекомендуемые мероприятия										
							состав	порода	возраст	средняя высота, м	средний диаметр, см	тип леса	полнота	бонитет		запас, куб. м/га	без признаков ослабления	ослабленные	сильно ослабленные	выходящие	свежий сухостой	старый сухостой	свежий ветровал	старый ветровал	свежий бурелом	старый бурелом	Признаки повреждения деревьев	Доля поврежденных деревьев, %	Причина ослабления, повреждения	Полжик рубке, %	вкл	вкл, га				
1	2	3	4	5	6	7	8	9	10	11	12	13	14	15	16	17	18	19	20	21	22	23	24	25	26	27	28	29	30	31	32	33	34			
45	1	22	3	143	1	18	10	Б	88*	23*	28*	3Л	0,8	2	212*	446	44	28	12	5	6	5	0	0	0	0	803,	56	391	10,7				ВСР	1	8

Примечание – Показатели, не соответствующие таксационному описанию отмечаются «*»

Исполнитель работ по проведению лесопатологических обследований:

Должность: инженер – лесопатолог Филиала ФБУ «Республика Башкортостан» – «ЦЗЛ Республики Башкортостан»
 ФИО Шаламов Николай Григорьевич Подпись 

Дата составления документа 23.11.2017 Телефон 8 (347) 248-19-91

Ведомость перечета деревьев назначенных в рубку


ВРЕМЕННАЯ ПРОБНАЯ ПЛОЩАДЬ № 1

Субъект Российской Федерации Республика
Башкортостан
 Лесничество (лесопарк) Белебеевское Квартал 45 Выдел 1
 Площадь 18 га,
 Номер очага вредных организмов _____ Размер пробной площади 1,65 га
 Таксационная характеристика:
 Тип леса ЗЛ Состав 10Б Возраст 88 Бонитет 2
 Полнота 0,8 Запас на га 212 Возобновление естественное
 Время и причина ослабления лесного насаждения бактериальные заболевания березы

Тип очага вредных организмов: эпизодический, хронический (подчеркнуть)
 Фаза развития очага вредных организмов: начальная, нарастания численности,
 собственно вспышка, кризис (подчеркнуть)
 Состояние лесного насаждения, намечаемые мероприятия неудовлетворительное,
 выборочная санитарная рубка

Исполнитель работ по проведению лесопатологических обследований:

Должность: инженер – лесопатолог Филиала ФБУ «Рослесозащита» –
 «ЦЗЛ Республики Башкортостан»

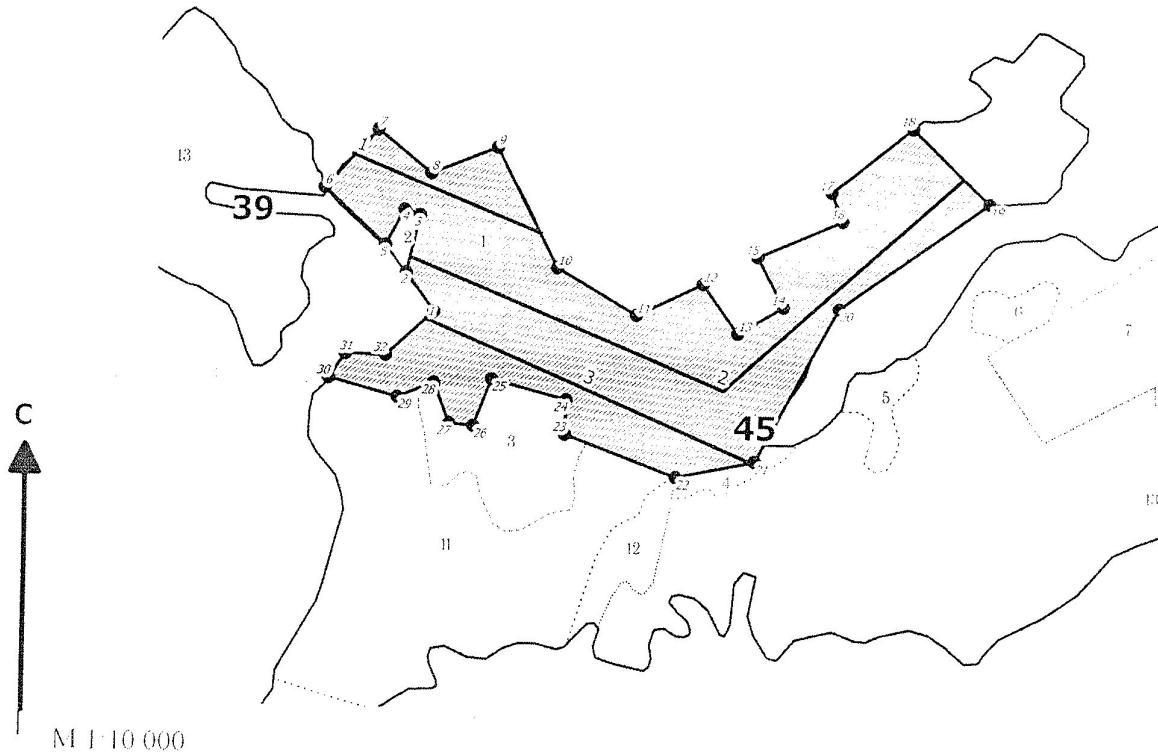
ФИО Шалямов Николай Григорьевич Подпись 

Дата составления документа 23.11.2017 2017 г. Телефон 8 (347) 248-19-91

Порода:	Береза	кв	45	выд	1	пр.площадь	1,65								
Степени	Количество деревьев по категориям состояния, шт.													Всего деревьев	
толщины,														по ступеням	
см														толщины	
												ветровал,		шт.	в т.ч. подлежат рубке, шт
												бурелом			
	I	II	III	IV		V		VI							
				НЗ	З	НЗ	З	НЗ	З	О	НЗ	З	О		
1	2	3	4	5	6	7	8	9	10	11	12	13	14	15	16
8														0	0
12														0	0
16														0	0
20	5	3	1	2				1						12	1
24	42	34	14	9		3		2						104	5
28	97	56	24	11		15		10						213	25
32	37	26	9	3		6		4						85	10
36 и более	14	8	5	1		1		3						32	4
кубомасса	153,7	98,5	41,7	18,1	0,0	20,4	0,0	17,0	0,0	0,0	0,0	0,0	0,0	349,5	37,4
Итого, %	44,0	28,2	11,9	5,2	0,0	5,8	0,0	4,9	0,0	0,0	0,0	0,0	0,0	100,0	10,7
Шт.	195	127	53	26	0	25	0	20	0	0	0	0	0	446	45

Абрис участка

Лесничество: Белебеевское
Участковое лесничество: Суккуловское
Вид СОМ: ВСР. Квартал: 45. Площадь: 18,0 га



№ выдела	Лента (круговой площади) передела				Площадь, га
	№ ленты (площадки)	длина, м	ширина, м	радиус, м	
1	1	260	10		0,26
	2	940	10		0,94
	3	450	10		0,45

Номера точек	Координаты	Румбы линий	Длина, м	Номера точек	Координаты	Румбы линий	Длина, м	Номера точек	Координаты	Румбы линий	Длина, м
1		СВ 35 49'	70	12		ЮВ 35 47'	88	23		СВ 04 29'	50
2		СВ 12 45'	86	13		СВ 58 55'	77	24		СЗ 75 48'	111
3		СЗ 71 39'	24	14		СЗ 27 42'	82	25		ЮЗ 21 16'	72
4		ЮЗ 27 44'	58	15		СВ 65 59'	134	26		СЗ 85 17'	35
5		СЗ 47 16'	120	16		СЗ 21 30'	45	27		СЗ 21 40'	63
6		СВ 42 09'	113	17		СВ 51 11'	149	28		ЮЗ 67 53'	57
7		ЮВ 51 47'	98	18		ЮВ 46 22'	153	29		СЗ 75 18'	102
8		СВ 68 09'	103	19		ЮЗ 53 39'	266	30		СВ 33 16'	42
9		ЮВ 27 09'	194	20		ЮЗ 28 00'	252	31		ЮЗ 88 55'	58
10		ЮВ 59 41'	134	21		ЮЗ 78 12'	117	32		СВ 46 43'	94
11		СВ 63 55'	107	22		СЗ 70 01'	172				

Условные обозначения: кварталы ЛП выдел промеры поворотные точки лента

Исполнитель работ по проведению лесопатологического обследования:
ФИО Шакимов Н.С., инженер-лесопатолог ЦЗЛ Респ. Башкортостан

ФИО _____

Подпись _____

Подпись _____

Дата составления документа 23.11.2017

Телефон (347)248-19-91