

УТВЕРЖДАЮ:

Зам. министра лесного хозяйства

Республики Башкортостан

 А.П.Мурзагильдин

« 28 » 08 / 2017 2017 г.

АКТ

лесопатологического обследованиялесных насаждений Белебеевского лесничества (лесопарка)Республики Башкортостан (субъект РФ)Способ лесопатологического обследования: 1. Визуальный 2. Инструментальный **Место проведения**

Участковое лесничество	Урочище (дача)	Квартал (кварталы)	Выдел (выделы)	Площадь, га
<i>Усень-Ивановское</i>		24	9	12,0

Лесопатологическое обследование проведено на общей площади 11,0 га.

2. Инструментальное обследование лесного участка

1. Фактическая таксационная характеристика лесного насаждения соответствует (не соответствует) (нужное подчеркнуть) таксационному описанию. Причины несоответствия: Устаревшие материалы лесоустройства 1994 год

Ведомость лесных участков с выявленными несоответствиями таксационным описаниям приведена в приложении 1 к Акту.

2. Состояние насаждений: с нарушенной устойчивостью V
с утраченной устойчивостью

причины повреждения: ложный осиновый трутовик

В том числе:

заселено (отработано) стволовыми вредителями

Вид вредителя	Порода	Встречаемость (% заселённых деревьев)	Степень заселения лесного насаждения (слабая, средняя, сильная)

Повреждено огнём

Вид пожара	Порода	Состояние корневых лап		Состояние корневой шейки		Подсушивание луба	
		процент повреждённых огнём корней	процент деревьев с данным повреждением	ожог корневой шейки по окружности (1/4; 2/4; 3/4; более 3/4)	процент деревьев с данным повреждением	по окружности (1/4; 2/4; 3/4; более 3/4)	процент деревьев с данным повреждением

Поражено болезнями

Вид болезни	Порода	Встречаемость (% поражённых деревьев)	Степень поражения лесного насаждения (слабая, средняя, сильная)

3. Выборке подлежит 8,2 % деревьев,

в том числе:

ослабленных _____ % (причины назначения) _____

сильно ослабленных _____ % (причины назначения) _____

усыхающих _____ % (причины назначения)

свежего сухостоя 4,4 %,

в том числе: свежего ветровала _____ %

свежего бурелома _____ %

старого ветровала _____ %

в том числе: старого бурелома _____ %

старого сухостоя 3,8%

4. Полнота лесного насаждения после уборки деревьев, подлежащих рубке, составит 0,73
Критическая полнота для данной категории лесных насаждений составляет 0,3

5. ЗАКЛЮЧЕНИЕ

С целью предотвращения негативных процессов или снижения ущерба от их воздействия рекомендовано: проведение ВСП. Министерству лесного хозяйства Республики Башкортостан необходимо внести изменения таксационных характеристик в ГЛР.

Участковое лесничество	Урочище (дача)	Квартал	Выдел	Площадь, выдела, га	Вид мероприятия	Площадь, мероприятия, га	Порода	Запас на выдел, кбм	Крайние сроки проведения
Усень-Ивановское		24	9	12,0	ВСП	11,0	Ос	2640	1-4 кв. 2018г.
							Б		
							Лп		

Ведомость перечета деревьев назначенных в рубку и абрис лесного участка прилагаются (приложение 2 и 3 к Акту)

6. Меры по обеспечению возобновления естественное возобновление

7. Мероприятия, необходимые для предупреждения повреждения или поражения смежных насаждений своевременная вывозка древесины одновременно с заготовкой

Дата проведения обследований 1 сентября 2017г.

Исполнитель работ по проведению лесопатологических обследований:

Должность: инженер – лесопатолог Филиала ФБУ «Реслесозащита» – «ЦЗЛ Республики Башкортостан»

Шалямов Николай Григорьевич Подпись



Ведомость лесных участков с выявленными несоответствиями таксационным описаниям

Источник данных	Год проведения лесосурьейства	Номер квартала	Номер выдела	Площадь выдела, га	Целевое назначение лесов	Категория защитных лесов	Номер лесопатологического выдела	Площадь лесопатологического выдела, га	Таксационная характеристика										Заложено пробных площадей		
									состав	порода	возраст, лет	средняя высота, м	средний диаметр, см	тип леса	ТУМ	плотота	бонитет	запас, км/га	количество, шт.	общая площадь, га	
ТО	1994	24	9	12,0	э	ОЗУ	1	11,0	9Ос1Б+Лп	Ос	55	20	22	СН	0,8	2	220	3	0,97		
									Б		22	24									
									Лп												
Ф	2017	24	9	12,0					9Ос1Б+Лп	Ос	78	20	24		0,8	2	225				
									Б			22	24								
									Лп												

ТО – таксационные описания

Ф - фактическая характеристика лесного насаждения

Исполнитель работ по проведению лесопатологических обследований:

Должность: инженер – лесопатолог Филиала ФБУ «Реслесозащита» – «ЦЗЛ Республики Башкортостан»

ФИО Шалямов Николай Григорьевич Подпись



Результаты проведения лесопатологических обследований лесных насаждений за сентябрь 2017 г.

Субъект Российской Федерации Республика Башкортостан (месяц) Белебеевское
 Участковое лесничество Усень-Ивановское Лесничество (лесопарк) Белебеевское
 Урочище (лесная дача) _____

Номер квартала	Номер выдела	Площадь выдела, га	Целевое назначение лесов	Категория защитных лесов	Номер лесопатологического выдела	Площадь лесопатологического выдела, га	Таксационная характеристика лесного насаждения									Число деревьев на пробе, шт.	Распределение деревьев по категориям состояния, % от запаса										Подожит рубке, %		Причина ослабления, повреждения		Доля повреждённых деревьев, %	Признаки повреждения деревьев	Рекомендуемые мероприятия	площадь, га			
							состав	порода	возраст	средняя высота, м	средний диаметр, см	тип леса	полнота	бонитет	запас, куб. м/га		без признаков ослабления	ослабленные	сильно ослабленные	ухаживающие	свежий сухой	старый сухой	свежий ветровал	старый ветровал	свежий бурелом	старый бурелом	27	29	30	31					32	33	
24	9	12,0	э	150	1	11,0	7	8	9	10	11	12	13	14	15	16	17	18	19	20	21	22	23	24	25	26	27	28	29	30	31	32	33	ВСП	11,0		
									Ос	78	20	24*	СН	0,8	2		57	29	7	0	4	3	0	0	0	0	0	0	0	43	358	5,6					
								1	Б		22	24				225*	49	23	10	5	7	6	0	0	0	0	0	0	51	391	2,6						
									Лп								72	28	0	0	0	0	0	0	0	0	0	0	28	773							

Примечание – Показатели, не соответствующие таксационному описанию отмечаются «*»

Исполнитель работ по проведению лесопатологических обследований:

Должность: инженер – лесопатолог Филиала ФБУ «Реслесозащита» – «ЦЗЛ Республики Башкортостан»
 ФИО Шалямов Николай Григорьевич Подпись Шалямов

Дата составления документа 23.11.2017 Телефон 8 (347) 248-19-91

Ведомость перечета деревьев назначенных в рубку

ВРЕМЕННАЯ ПРОБНАЯ ПЛОЩАДЬ № 1

Субъект Российской Федерации Республика
Башкортостан
 Лесничество (лесопарк) Белебеевское Квартал 24 Выдел 9
 Площадь 11,0 га,
 Номер очага вредных организмов _____ Размер пробной площади 0,97 га
 Таксационная характеристика:
 Тип леса СН Состав 9Ос1Б+Лп Возраст 78 Бонитет 2
 Полнота 0,8 Запас на га 225 Возобновление естественное
 Время и причина ослабления лесного насаждения трутовик ложный осиновый

Тип очага вредных организмов: эпизодический, хронический (подчеркнуть)
 Фаза развития очага вредных организмов: начальная, нарастания численности,
 собственно вспышка, кризис (подчеркнуть)
 Состояние лесного насаждения, намечаемые мероприятия неудовлетворительное,
 выборочная санитарная рубка

Исполнитель работ по проведению лесопатологических обследований:

Должность: инженер – лесопатолог Филиала ФБУ «Реслесозащита» –
 «ЦЗЛ Республики Башкортостан»

ФИО Шалямов Николай Григорьевич Подпись



Дата составления документа 23.11. 2017 г. Телефон 8 (347) 248-19-91

Порода:	Осина		кв	24	выд	9	пр.площадь	0,97								
Ступени	Количество деревьев по категориям состояния, шт.													Всего деревьев		
толщины,														по ступеням		
см														толщины		
												ветровал,		шт.	в т.ч. подлежат рубке, шт	
												бурелом				
	I		II		III		IV		V		VI					
					НЗ	З	НЗ	З	НЗ	З	О	НЗ	З	О		
1	2	3	4	5	6	7	8	9	10	11	12	13	14	15	16	
8														0	0	
12														0	0	
16														0	0	
20	35	21	8			3								67	3	
24	96	42	12			12		7						169	19	
28	56	30	2			1		4						93	5	
32	4	4	2											10	0	
36 и более	1													1	0	
кубомасса	90,6	46,1	10,4	0,0	0,0	6,7	0,0	5,5	0,0	0,0	0,0	0,0	0,0	159,3	12,1	
Итого, %	41,5	21,1	4,8	0,0	0,0	3,0	0,0	2,5	0,0	0,0	0,0	0,0	0,0	73,0	5,6	
Шт.	192	97	24	0	0	16	0	11	0	0	0	0	0	340	27	

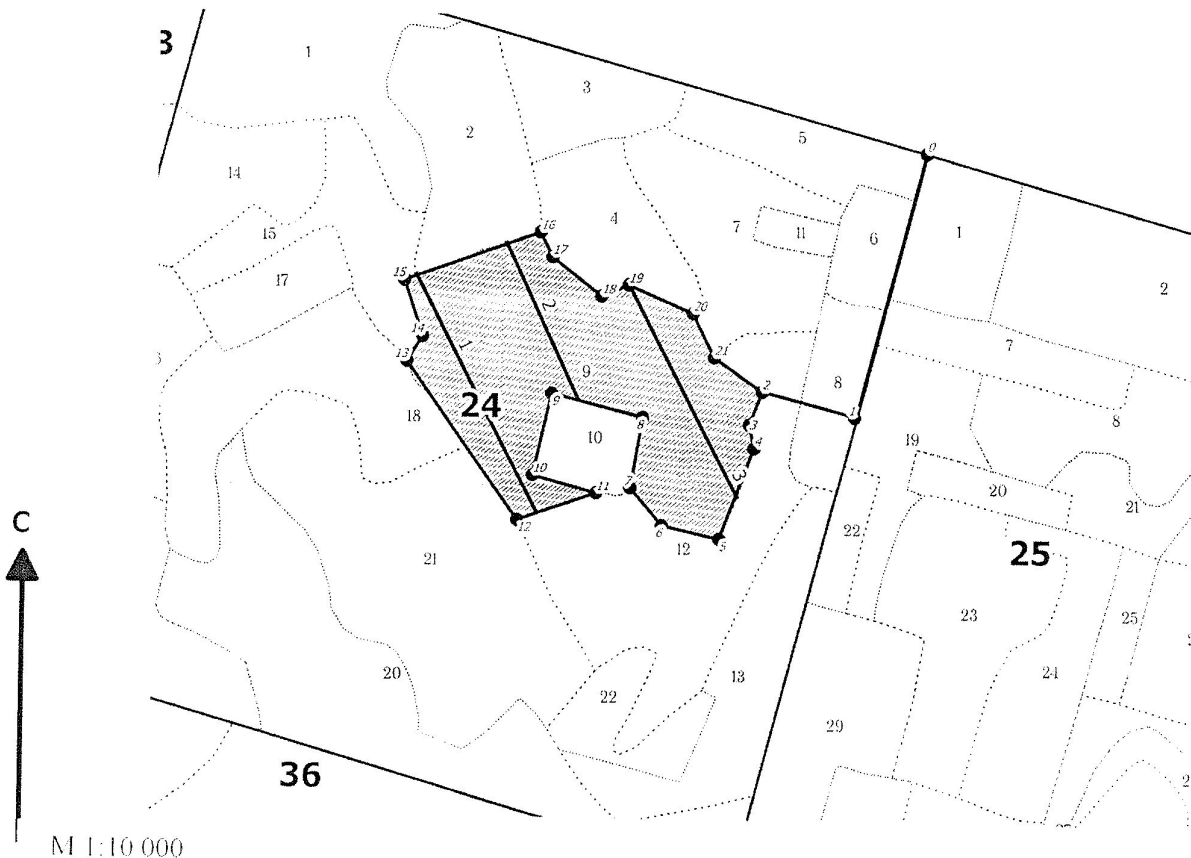
Порода:	Береза															
Ступени	Количество деревьев по категориям состояния, шт.													Всего деревьев		
толщины,														по ступеням		
см														толщины		
												ветровал,		шт.	в т.ч. подлежат рубке,шт	
												бурелом				
	I		II		III		IV		V		VI					
					НЗ	З	НЗ	З	НЗ	З	О	НЗ	З	О		
1	2	3	4	5	6	7	8	9	10	11	12	13	14	15	16	
8														0	0	
12														0	0	
16														0	0	
20	3	2	2	1		0		0						8	0	
24	17	12	4	3		5		3						44	8	
28	19	6	3	1		1		2						32	3	
32														0	0	
36 и более														0	0	
кубомасса	21,2	10,0	4,4	2,3	0,0	3,0	0,0	2,7	0,0	0,0	0,0	0,0	0,0	43,6	5,6	
Итого, %	9,7	4,6	2,0	1,1	0,0	1,4	0,0	1,2	0,0	0,0	0,0	0,0	0,0	20,0	2,6	
Шт.	39	20	9	5	0	6	0	5	0	0	0	0	0	84	11	

Абрис участка

Лесничество: Белебеевское

Участковое лесничество: Усень-Ивановское

Вид СОМ: ВСР. Квартал: 24. Площадь: 11,0 га



М 1:10 000

№ выдела	Ленты (круговой площадки) перечня				
	№ ленты (площадки)	длина, м	ширина, м	радиус, м	Площадь, га
9	1	380	10		0,38
	2	260	10		0,26
	3	330	10		0,33

Номера точек	Координаты	Румбы линий	Длина, м	Номера точек	Координаты	Румбы линий	Длина, м	Номера точек	Координаты	Румбы линий	Длина, м
0-1		СВ 14° 22'	393	11-12		ЮЗ 70° 13'	121				
1-2		ЮВ 75° 34'	138	12-13		СЗ 35° 28'	279				
2-3		ЮЗ 20° 45'	51	13-14		СВ 31° 27'	42				
3-4		ЮВ 11° 44'	35	14-15		СЗ 18° 39'	85				
4-5		ЮЗ 20° 08'	142	15-16		СВ 69° 45'	209				
5-6		СЗ 77° 31'	85	16-17		ЮВ 26° 24'	40				
6-7		СЗ 40° 40'	71	17-18		ЮВ 52° 08'	91				
7-8		СВ 09° 17'	104	18-19		СВ 66° 42'	43				
8-9		СЗ 76° 16'	137	19-20		ЮВ 67° 19'	102				
9-10		ЮЗ 12° 27'	122	20-21		ЮВ 26° 46'	70				
10-11		ЮВ 74° 51'	95	21-2		ЮВ 55° 25'	85				

Условные обозначения: кварталы; ЛСП выдел; промеры; лента; поворотные точки

Исполнитель работ по проведению лесопатологического обследования:

ФИО Шалямов Н.Г., инженер-лесопатолог ЦЭЛ Респ. Башкортостан

ФИО _____

Подпись _____

Подпись _____

Дата составления документа 23.11.2017

Телефон (347)248-19-91