

УТВЕРЖДАЮ:

Заместитель министра лесного хозяйства

Республики Башкортостан

 А.Р. Мурзагильдин

« 28 » июля 2017 2017 г.

Акт

1940

лесопатологического обследованиялесных насаждений Белебеевского лесничества (лесопарка)Республики Башкортостан (субъект РФ)Способ лесопатологического обследования: 1. Визуальный 2. Инструментальный **Место проведения**

Участковое лесничество	Урочище (дача)	Квартал (кварталы)	Выдел (выделы)	Площадь, га
<i>Белебеевское</i>		94	38	20

Лесопатологическое обследование проведено на общей площади 18 га.

2. Инструментальное обследование лесного участка

1. Фактическая таксационная характеристика лесного насаждения соответствует (не соответствует) (нужное подчеркнуть) таксационному описанию. Причины несоответствия: Устаревшие материалы лесоустройства 1994 год

Ведомость лесных участков с выявленными несоответствиями таксационным описаниям приведена в приложении 1 к Акту.

2. Состояние насаждений: с нарушенной устойчивостью V
с утраченной устойчивостью
причины повреждения: бактериальные заболевания березы

В том числе:

заселено (отработано) стволовыми вредителями

Вид вредителя	Порода	Встречаемость (% заселённых деревьев)	Степень заселения лесного насаждения (слабая, средняя, сильная)

Повреждено огнём

Вид пожара	Порода	Состояние корневых лап		Состояние корневой шейки		Подсушивание луба	
		процент повреждённых огнём корней	процент деревьев с данным повреждением	ожог корневой шейки по окружности (1/4; 2/4; 3/4; более 3/4)	процент деревьев с данным повреждением	по окружности (1/4; 2/4; 3/4; более 3/4)	процент деревьев с данным повреждением

Поражено болезнями

Вид болезни	Порода	Встречаемость (% поражённых деревьев)	Степень поражения лесного насаждения (слабая, средняя, сильная)

3. Выборке подлежит 9,3 % деревьев,

в том числе:

ослабленных _____ % (причины назначения) _____

сильно ослабленных _____ % (причины назначения) _____

усыхающих _____ % (причины назначения)

свежего сухостоя 4,8 %,

в том числе: свежего ветровала _____ %

свежего бурелома _____ %

старого ветровала _____ %

в том числе: старого бурелома _____ %

старого сухостоя 4,5 %

4. Полнота лесного насаждения после уборки деревьев, подлежащих рубке, составит 0,45
Критическая полнота для данной категории лесных насаждений составляет 0,3

5. ЗАКЛЮЧЕНИЕ

С целью предотвращения негативных процессов или снижения ущерба от их воздействия рекомендовано: проведение ВСП. Министерству лесного хозяйства Республики Башкортостан необходимо внести изменения таксационных характеристик в ГЛР.

Участковое лесничество	Урочище (дача)	Квар-тал	Вы-дел	Площадь, выдела, га	Вид мероп-риятия	Площадь, меропри-ятия, га	По-рода	Запас на выдел, кбм	Крайние сроки проведения
Белебеевск ое		94	38	20	ВСП	18	Б	3000	1-4 кв.2018г.
							Б		

Ведомость перечета деревьев назначенных в рубку и абрис лесного участка прилагаются (приложение 2 и 3 к Акту)

6. Меры по обеспечению возобновления естественное возобновление

7. Мероприятия, необходимые для предупреждения повреждения или поражения смежных насаждений своевременная вывозка древесины одновременно с заготовкой

Дата проведения обследований 30 августа 2017г.

Исполнитель работ по проведению лесопатологических обследований:

Должность: инженер – лесопатолог Филиала ФБУ «Реслесозащита» – «ЦЗЛ Республики Башкортостан»

Шалямов Николай Григорьевич Подпись



Ведомость лесных участков с выявленными несоответствиями таксационным описаниям

Источник данных	Год проведения лесоустройства	Номер квартала	Номер выдела	Площадь выдела, га	Целевое назначение лесов	Категория защитных лесов	Номер лесопатологического выдела	Площадь лесопатологического выдела, га	Таксационная характеристика										Заложено пробных площадей			
									состав	порода	возраст, лет	средняя высота, м	средний диаметр, см	тип леса	ТУМ	плотота	бонитет	запас, км/га	количество, шт.	общая площадь, га		
ТО	1994	94	38	20					Площадь лесопатологического выдела, га	выдела, га	8Б2Б	Б	100	25	40	3Л	0,5	2	150	3	1,47	
					защ	ОЗУ	1	18				Б	50	19	20							
Ф	2017	94	38	20							8Б2Б	Б	123	25	40		0,5	2	155			
												Б	73	19	20							

ТО – таксационные описания

Ф - фактическая характеристика лесного насаждения

Исполнитель работ по проведению лесопатологических обследований:

Должность: инженер – лесопатолог Филиала ФБУ «Реслесозащита» – «ЦЗЛ Республики Башкортостан»

ФИО Шалямов Николай Григорьевич Подпись 

Ведомость перечета деревьев назначенных в рубку


ВРЕМЕННАЯ ПРОБНАЯ ПЛОЩАДЬ № 1

Субъект Российской Федерации Республика
Башкортостан
 Лесничество (лесопарк) Белебеевское Квартал 94 Выдел 38
 Площадь 18 га,
 Номер очага вредных организмов _____ Размер пробной площади 1,47 га
 Таксационная характеристика:
 Тип леса 3Л Состав 8Б2Б Возраст 83 Бонитет 2
 Полнота 0,5 Запас на га 155 Возобновление естественное
 Время и причина ослабления лесного насаждения бактериальные заболевания березы

Тип очага вредных организмов: эпизодический, хронический (подчеркнуть)
 Фаза развития очага вредных организмов: начальная, нарастания численности,
 собственно вспышка, кризис (подчеркнуть)
 Состояние лесного насаждения, намечаемые мероприятия неудовлетворительное,
 выборочная санитарная рубка

Исполнитель работ по проведению лесопатологических обследований:

Должность: инженер – лесопатолог Филиала ФБУ «Реслесозащита» –
 «ЦЗЛ Республики Башкортостан»

ФИО Шаямов Николай Григорьевич Подпись 

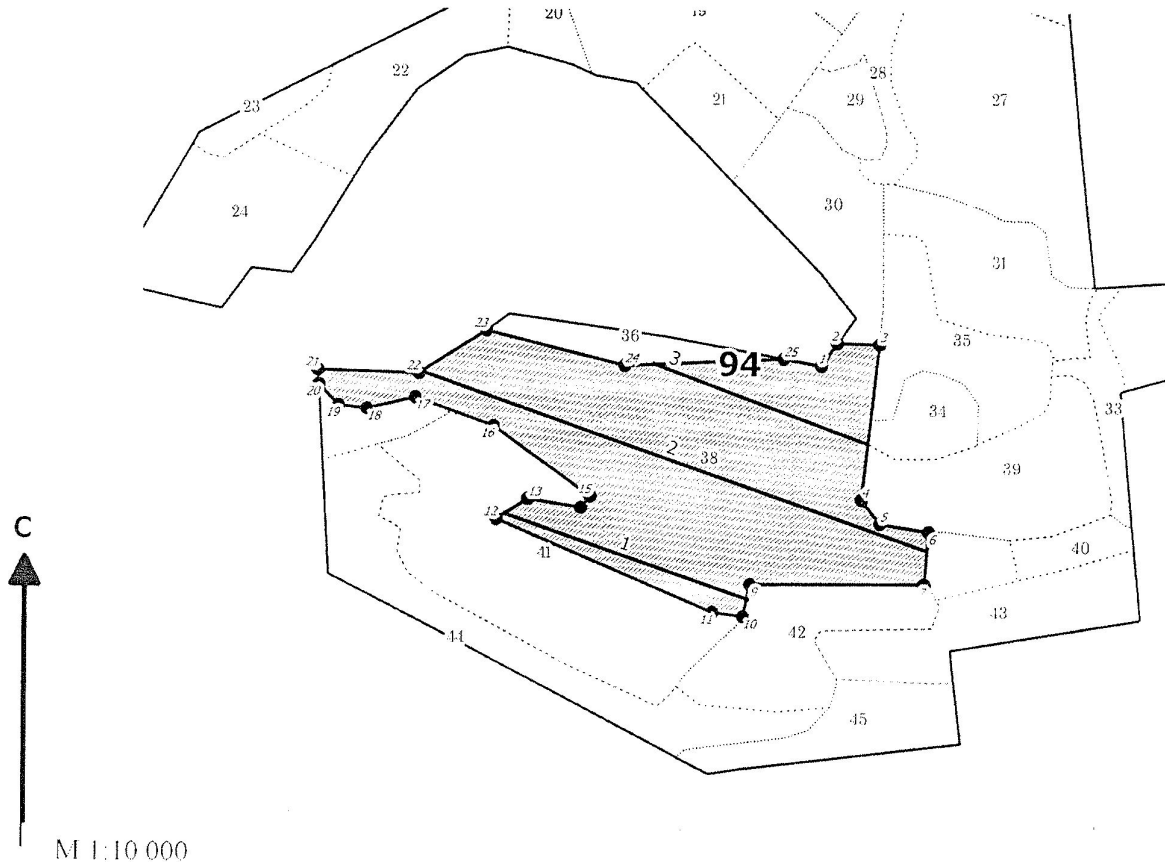
Дата составления документа 23.11 2017 г. Телефон 8 (347) 248-19-91

Порода:	Береза		кв	94	выд	38	пр.площадь	1,47									
Ступени	Количество деревьев по категориям состояния, шт.													Всего деревьев по ступеням толщины			
толщины,																	
см												ветровал,		шт.	в т.ч. подлежат рубке, шт		
												бурелом					
	I	II	III	IV		V		VI			НЗ	З	О	НЗ	З	О	
	2	3	4	5	6	7	8	9	10	11	12	13	14	15	16		
8														0	0		
12														0	0		
16														0	0		
20														0	0		
24	3	2												5	0		
28	11	4	3	1				1						20	1		
32	22	14	7	3		6		3						55	9		
36 и более	68	30	9	2		4		5						118	9		
кубомасса	101,4	48,1	17,6	5,3	0,0	9,4	0,0	8,6	0,0	0,0	0,0	0,0	0,0	190,6	18,1		
Итого, %	44,6	21,2	7,8	2,3	0,0	4,2	0,0	3,8	0,0	0,0	0,0	0,0	0,0	83,8	8,0		
Шт.	104	50	19	6	0	10	0	9	0	0	0	0	0	198	19		

Порода:	Береза																
Ступени	Количество деревьев по категориям состояния, шт.													Всего деревьев по ступеням толщины			
толщины,																	
см												ветровал,		шт.	в т.ч. подлежат рубке,шт		
												бурелом					
	I	II	III	IV		V		VI			НЗ	З	О	НЗ	З	О	
	2	3	4	5	6	7	8	9	10	11	12	13	14	15	16		
8														0	0		
12														0	0		
16	4	1												5	0		
20	39	16	5	2		3		2						67	5		
24	14	8	1	1		1		2						27	3		
28	3	2												5	0		
32														0	0		
36 и более														0	0		
кубомасса	20,8	10,0	2,0	1,1	0,0	1,4	0,0	1,5	0,0	0,0	0,0	0,0	0,0	36,7	2,9		
Итого, %	9,2	4,4	0,9	0,5	0,0	0,6	0,0	0,7	0,0	0,0	0,0	0,0	0,0	16,2	1,3		
Шт.	60	27	6	3	0	4	0	4	0	0	0	0	0	104	8		

Абрис участка

Лесничество: Белебеевское
Участковое лесничество: Белебеевское
Вид СОМ: ВСР. Квартал: 94. Площадь: 18,0 га



M 1:10 000

№ выдела	Ленты (круговой площадки) перелета				
	№ ленты (площадки)	длина, м	ширина, м	радиус, м	Площадь, га
38	1	360	10		0,36
	2	780	10		0,78
	3	330	10		0,33

Номера точек	Коор-динаты	Румбы линий	Длина, м	Номера точек	Коор-динаты	Румбы линий	Длина, м	Номера точек	Коор-динаты	Румбы линий	Длина, м
1-2		СВ 34°37'	40	14-15		СВ 39°18'	21				
2-3		ЮВ 88°52'	61	15-16		СЗ 54°19'	173				
3-4		ЮЗ 06°23'	226	16-17		СЗ 70°30'	120				
4-5		ЮВ 38°16'	44	17-18		ЮЗ 76°10'	72				
5-6		ЮВ 81°01'	71	18-19		СЗ 83°43'	41				
6-7		ЮЗ 03°50'	77	19-20		СЗ 43°32'	41				
7-8		СЗ 45°19'	1	20-21		СЗ 03°27'	21				
8-9		ЮЗ 89°33'	251	21-22		ЮВ 88°40'	145				
9-10		ЮЗ 11°46'	48	22-23		СВ 57°12'	116				
10-11		СЗ 82°34'	45	23-24		ЮВ 76°12'	206				
11-12		СЗ 67°03'	341	24-25		СВ 87°09'	231				
12-13		СВ 57°01'	54	25-1		ЮВ 79°55'	55				
13-14		ЮВ 81°13'	78								

Условные обозначения: кварталы ЛП выдел промеры ленты поворотные точки

Исполнитель работ по проведению лесопатологического обследования:

ФИО Шаямов В.Г., инженер-лесопатолог ЦЗЛ Респ. Башкортостан

Подпись

ФИО _____

Подпись _____

Дата составления документа 23.11.2012

Телефон (347)248-19-91