

УТВЕРЖДАЮ:

Заместитель министра лесного хозяйства

Республики Башкортостан

А.Р. Мурзагильдин А.Р. Мурзагильдин

« 28 » 10 / 2017

2017 г.

Акт 1938

лесопатологического обследования

лесных насаждений Белебеевского лесничества (лесопарка)

Республики Башкортостан (субъект РФ)

Способ лесопатологического обследования: 1. Визуальный

2. Инструментальный

Место проведения

Участковое лесничество	Урочище (дача)	Квартал (кварталы)	Выдел (выделы)	Площадь, га
<i>Белебеевское</i>		99	1	2,7

Лесопатологическое обследование проведено на общей площади 2,7 га.

А.Р. Мурзагильдин

2. Инструментальное обследование лесного участка

1. Фактическая таксационная характеристика лесного насаждения соответствует (не соответствует) (нужное подчеркнуть) таксационному описанию. Причины несоответствия: Устаревшие материалы лесоустройства 1994 год

Ведомость лесных участков с выявленными несоответствиями таксационным описаниям приведена в приложении 1 к Акту.

2. Состояние насаждений: с нарушенной устойчивостью V
с утраченной устойчивостью

причины повреждения: бактериальные заболевания березы

В том числе:

заселено (отработано) стволовыми вредителями

Вид вредителя	Порода	Встречаемость (% заселённых деревьев)	Степень заселения лесного насаждения (слабая, средняя, сильная)

Повреждено огнём

Вид пожара	Порода	Состояние корневых лап		Состояние корневой шейки		Подсушивание луба	
		процент повреждён- ных огнём корней	процент деревьев с данном повреж- дением	ожог корневой шейки по окружности (1/4; 2/4;3/4;более 3/4)	процент деревьев с данном повреж- дением	по окружности (1/4; 2/4;3/4;более 3/4)	процент деревьев с данном повреж- дением

Поражено болезнями

Вид болезни	Порода	Встречаемость (% поражённых деревьев)	Степень поражения лесного насаждения (слабая, средняя, сильная)

3. Выборке подлежит 7,5 % деревьев,

в том числе:

ослабленных _____ % (причины назначения) _____

сильно ослабленных _____ % (причины назначения) _____

усыхающих _____ % (причины назначения)

свежего сухостоя 4,1 %,

в том числе: свежего ветровала _____ %

свежего бурелома _____ %

старого ветровала _____ %

в том числе: старого бурелома _____ %

старого сухостоя 3,4 %

4. Полнота лесного насаждения после уборки деревьев, подлежащих рубке, составит 0,74
Критическая полнота для данной категории лесных насаждений составляет 0,5

5. ЗАКЛЮЧЕНИЕ

С целью предотвращения негативных процессов или снижения ущерба от их воздействия рекомендовано: проведение ВСП. Министерству лесного хозяйства Республики Башкортостан необходимо внести изменения таксационных характеристик в ГЛР.

Участковое лесничество	Урочище (дача)	Квартал	Выдел	Площадь, выдела, га	Вид мероприятия	Площадь, мероприятия, га	Порода	Запас на выдел, кбм	Крайние сроки проведения
Белебеевское		99	1	2,7	ВСП	2,7	Б	570	1-4 кв. 2018г.

Ведомость перечета деревьев назначенных в рубку и абрис лесного участка прилагаются (приложение 2 и 3 к Акту)

6. Меры по обеспечению возобновления естественное возобновление

7. Мероприятия, необходимые для предупреждения повреждения или поражения смежных насаждений своевременная вывозка древесины одновременно с заготовкой

Дата проведения обследований 29 августа 2017г.

Исполнитель работ по проведению лесопатологических обследований:

Должность: инженер – лесопатолог Филиала ФБУ «Реслесозащита» – «ЦЗЛ Республики Башкортостан»

Шалямов Николай Григорьевич Подпись



Ведомость лесных участков с выявленными несоответствиями таксационным описаниям

Источник данных	Год проведения лесоустройства	Номер квартала	Номер выдела	Площадь выдела, га	Целевое назначение лесов	Категория защитных лесов	Номер лесопатологического выдела	Площадь лесопатологического выдела, га	Таксационная характеристика										Заложено пробных площадей		
									состав	порода	возраст, лет	средняя высота, м	средний диаметр, см	тип леса	ТУМ	полнота	бонитет	запас, км/га	количество, шт.	общая площадь, га	
ТО	1994	99	1	2,7	защ	132	1	2,7	10Б	Б	60	22	24	3Л		0,8	2	210	1	2,7	
Ф	2017	99	1	2,7					10Б	Б	83	22	28			0,8	2	217			

ТО – таксационные описания

Ф - фактическая характеристика лесного насаждения

Исполнитель работ по проведению лесопатологических обследований:

Должность: инженер – лесопатолог Филиала ФБУ «Реслесозащита» – «ЦЗЛ Республики Башкортостан»

ФИО Шаямов Николай Григорьевич Подпись 

Ведомость перечета деревьев назначенных в рубку


ВРЕМЕННАЯ ПРОБНАЯ ПЛОЩАДЬ № 1

Субъект Российской Федерации Республика
Башкортостан
Лесничество (лесопарк) Белебеевское Квартал 99 Выдел 1
Площадь 2,7 га,
Номер очага вредных организмов _____ Размер пробной площади 2,7 га
Таксационная характеристика:
Тип леса 3Л Состав 10Б Возраст 83 Бонитет 2
Полнота 0,8 Запас на га 217 Возобновление естественное
Время и причина ослабления лесного насаждения бактериальные заболевания березы

Тип очага вредных организмов: эпизодический, хронический (подчеркнуть)
Фаза развития очага вредных организмов: начальная, нарастания численности, собственно вспышка, кризис (подчеркнуть)
Состояние лесного насаждения, намечаемые мероприятия неудовлетворительное, выборочная санитарная рубка

Исполнитель работ по проведению лесопатологических обследований:

Должность: инженер – лесопатолог Филиала ФБУ «Реслесозащита» –
«ЦЗЛ Республики Башкортостан»

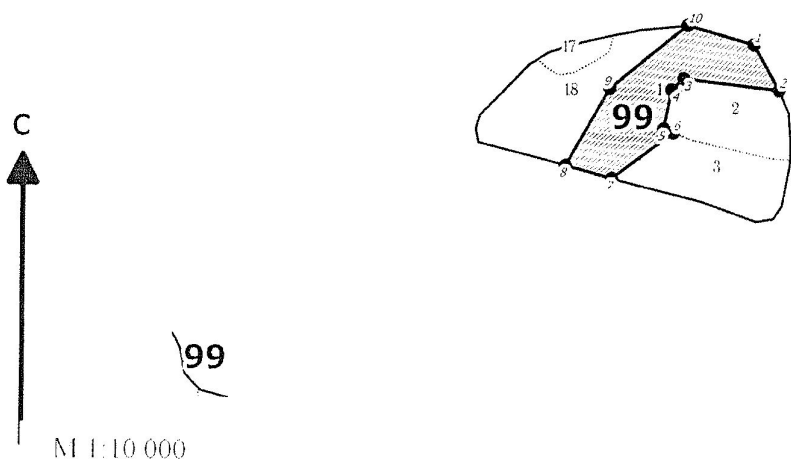
ФИО Шаламов Николай Григорьевич Подпись 

Дата составления документа 23.11.2017 г. Телефон 8 (347) 248-19-91

Порода:	Береза	кв	99	выд	1	пр.площадь	2,70									
Ступени													Всего деревьев			
толщины,	Количество деревьев по категориям состояния, шт.												по ступеням			
см													толщины			
												ветровал,		в т.ч.		
												бурелом		подлежат		
	I	II	III	IV		V		VI						шт.	рубке, шт	
				НЗ	З	НЗ	З	НЗ	З	О	НЗ	З	О			
	1	2	3	4	5	6	7	8	9	10	11	12	13	14	15	16
8															0	0
12															0	0
16															0	0
20	55	31	11	8			2		3						110	5
24	125	69	25	10			7		4						240	11
28	176	96	17	9			19		10						327	29
32	96	34	10	2			5		9						156	14
36 и более	5	4	2												11	0
кубомасса	322,6	159,6	42,7	16,9			23,8		19,9						585,5	43,7
Итого, %	55,1	27,3	7,3	2,9			4,1		3,4						100,0	7,5
Шт.	457	234	65	29			33		26						844	59

Абрис участка

Лесничество: Белебеевское
Участковое лесничество: Белебеевское
Вид СОМ: ВСР. Квартал: 99. Площадь: 2,7 га



М 1:10 000

№ выдела	Ленты (круговой площадки) перечета				
	№ ленты (площадки)	длина, м	ширина, м	радиус, м	Площадь, га
1	1				2,7

Номера точек	Коор-динаты	Румбы линии	Длина, м	Номера точек	Коор-динаты	Румбы линии	Длина, м	Номера точек	Коор-динаты	Румбы линии	Длина, м
1-2		ЮВ 29°28'	75								
2-3		СЗ 83°34'	139								
3-4		ЮЗ 47°09'	24								
4-5		ЮЗ 11°12'	57								
5-6		ЮВ 66°36'	15								
6-7		ЮЗ 53°17'	111								
7-8		СЗ 75°03'	70								
8-9		СВ 29°44'	128								
9-10		СВ 50°34'	146								
10-1		ЮВ 74°04'	100								

Условные обозначения кварталы ЛП выдел промеры поворотные точки лента

Исполнитель работ по проведению лесопатологического обследования:

ФИО Шайямов Н.Г., инженер-лесопатолог ЦЗЛ Респ. Башкортостан

Подпись

ФИО

Подпись

Дата составления документа 23.11.2017

Телефон (347) 248-19-91