


УТВЕРЖДАЮ:

Заместитель министра лесного хозяйства

Республики Башкортостан

 А.Р. Мурзагильдин

«24/09» 2017 г. 2017 г.

Акт 1909
лесопатологического обследования

лесных насаждений Белебеевского лесничества (лесопарка)Республики Башкортостан (субъект РФ)Способ лесопатологического обследования: 1. Визуальный 2. Инструментальный **Место проведения**

Участковое лесничество	Урочище (дача)	Квартал (кварталы)	Выдел (выделы)	Площадь, га
<i>Метевбашевское</i>		98	5	3,0

Лесопатологическое обследование проведено на общей площади 3,0 га.

2. Инструментальное обследование лесного участка

1. Фактическая таксационная характеристика лесного насаждения соответствует (не соответствует) (нужное подчеркнуть) таксационному описанию. Причины несоответствия:

Ведомость лесных участков с выявленными несоответствиями таксационным описаниям приведена в приложении 1 к Акту.

2. Состояние насаждений: с нарушенной устойчивостью V
с утраченной устойчивостью

причины повреждения:

В том числе:

заселено (отработано) стволовыми вредителями

Вид вредителя	Порода	Встречаемость (% заселённых деревьев)	Степень заселения лесного насаждения (слабая, средняя, сильная)

Повреждено огнём

Вид пожара	Порода	Состояние корневых лап		Состояние корневой шейки		Подсушивание луба	
		процент повреждённых огнём корней	процент деревьев с данным повреждением	ожог корневой шейки по окружности (1/4; 2/4; 3/4; более 3/4)	процент деревьев с данным повреждением	по окружности (1/4; 2/4; 3/4; более 3/4)	процент деревьев с данным повреждением

Поражено болезнями

Вид болезни	Порода	Встречаемость (% поражённых деревьев)	Степень поражения лесного насаждения (слабая, средняя, сильная)
Трутовик ложный дубовый или дуболюбивый	ДН	74	Сильная
Бактериальные заболевания березы	Б	50	Сильная
Трутовик настоящий	Б	25	Средняя
Трутовик ложный осиновый	ОС	100	Сильная

3. Выборке подлежит 23,1 % деревьев,

в том числе:

ослабленных _____ % (причины назначения) _____

сильно ослабленных 6,1 % (причины назначения) трутовик ложный осиновый

усыхающих 5,0 % (причины назначения) трутовик ложный осиновый

свежего сухостоя 7,6 %,

в том числе: свежего ветровала %

свежего бурелома %

старого ветровала %

в том числе: старого бурелома %

старого сухостоя 4,4 %

4. Полнота лесного насаждения после уборки деревьев, подлежащих рубке, составит 0,54
Критическая полнота для данной категории лесных насаждений составляет не лимитируется

5. ЗАКЛЮЧЕНИЕ

С целью предотвращения негативных процессов или снижения ущерба от их воздействия рекомендовано:

Участковое лесничество	Урочище (дача)	Квартал	Выдел	Площадь, выдела, га	Вид мероприятия	Площадь, мероприятия, га	Порода	Запас на выдел, кубм	Крайние сроки проведения
<i>Метевбашевское</i>		98	5	3,0	ВСП	3,0	ДН	570	4 кв.2018г.
							Б		
							ОС		

Ведомость перечета деревьев назначенных в рубку и абрис лесного участка прилагаются (приложение 2 и 3 к Акту)

6. Меры по обеспечению возобновления естественное возобновление

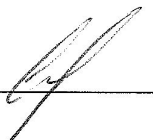
7. Мероприятия, необходимые для предупреждения повреждения или поражения смежных насаждений своевременная вывозка древесины одновременно с заготовкой

Дата проведения обследований 31 августа 2017г.

Исполнитель работ по проведению лесопатологических обследований:

Инженер – лесопатолог филиала ФБУ «Рослесозащита» - «ЦЗЛ РБ»

ФИО Соколов Дмитрий Михайлович Подпись



Ведомость лесных участков с выявленными несоответствиями таксационным описаниям


Источник данных	Год проведения лесосурействва	Номер квартала	Номер выдела	Площадь выдела, га	Целевое назначение лесов	Категория защитных лесов	Номер лесопатологического выдела	Площадь лесопатологического выдела, га	Таксационная характеристика										Заложено пробных площадей	
									состав	попорода	возраст, лет	средняя высота, м	средний диаметр, см	тип леса	ТУМ	полнота	бонитет	запас, км/га	количество, шт.	общая площадь, га
ТО	1993	98	5	3,0	эксп	143	1	3,0	6ДН2Б2ОС	ДН	55	16	18	ТУМ	0,7	3	190	1	3,0	
													26							3Л
													22							
Ф		98	5	3,0	эксп	143	1	3,0	6ДН2Б2ОС	ДН	79	16	18	ТУМ	0,7	3	190	1	3,0	
													26							3Л
													22							

ТО – таксационные описания

Ф - фактическая характеристика лесного насаждения

Исполнитель работ по проведению лесопатологических обследований:

Инженер – лесопатолог филиала ФБУ «Рослесозащита» - «ЦЗЛ РБ»

ФИО Соколов Дмитрий Михайлович Подпись 

Результаты проведения лесопатологических обследований лесных насаждений за август 2017 г.

(месяц)

Лесничество (лесопарк) БелебеевскоеСубъект Российской Федерации Республика БашкортостанУчастковое лесничество Метевбашевское

Урочище (лесная дача)

Номер квартала	Номер выдела	Площадь выдела, га	Целевое назначение лесов	Категория защитных лесов	Номер лесопатологического выдела	Площадь лесопатологического выдела, га	Таксационная характеристика лесного насаждения										Число деревьев на пробе, шт.	Распределение деревьев по категориям состояния, % от запаса										Признаки повреждения деревьев	Доля повреждённых деревьев, %	Причина ослабления, повреждения	Поджегит рубке, %	Вид	Рекомендуемые мероприятия
							состав	порода	возраст	средняя высота, м	средний диаметр, см	тип леса	полнота	бонитет	запас, куб. м/га	без признаков ослабления		ослабленные	усыхающие	свежий сухостой	старый сухостой	свежий ветровал	старый ветровал	свежий бурелом	старый бурелом								
1	2	3	4	5	6	7	8	9	10	11	12	13	14	15	16	17	18	19	20	21	22	23	24	25	26	27	27	29	30	31	32	33	
98	5	3,0	3	143	1	3,0	6ДН2Б2 ОС	ДН	79*	16	18	3Л В2	0,7	3	190	846	26	29	20	21	2	2	0	0	0	0	801 832	74	360				
								Б	84*	21	26					297	25	27	13	9	6	0	0	0	0	153 803 804 801 832	75	391 355	23,1	ВСР	3,0		
								ОС	79*	19	22					220	0	0	37	30	23	10	0	0	0	801 832	100	358					

Примечание – Показатели, не соответствующие таксационному описанию отмечаются «*»

Исполнитель работ по проведению лесопатологических обследований:

Инженер – лесопатолог филиала ФБУ «Рослесозащита» - «ЦЗЛ РБ»

ФИО Соколов Дмитрий Михайлович Подпись

Дата составления документа 27 июля 2017 г. Телефон 8 (347) 248-19-91

Ведомость перечета деревьев назначенных в рубку

ВРЕМЕННАЯ ПРОБНАЯ ПЛОЩАДЬ № 1

Субъект Российской Федерации Республика Башкортостан

Лесничество (лесопарк) Белебеевское Квартал 98 Выдел 5

Площадь 3,0 га,

Номер очага вредных организмов _____ Размер пробной площади 3,0 га

Таксационная характеристика:

Тип леса ЗЛ, В2 Состав БДН2Б2ОС Возраст 79 Бонитет 3

Полнота 0,7 Запас на га 190 Возобновление _____

Время и причина ослабления лесного насаждения: Трутовик ложный дубовый и дуболюбивый, бактериальные заболевания березы, трутовик настоящий, трутовик ложный осиновый.

Тип очага вредных организмов: эпизодический, хронический (подчеркнуть)

Фаза развития очага вредных организмов: начальная, нарастания численности, собственно вспышка, кризис (подчеркнуть)

Состояние лесного насаждения, намечаемые мероприятия неудовлетворительное, выборочная санитарная рубка

Исполнитель работ по проведению лесопатологических обследований:

Инженер – лесопатолог филиала ФБУ «Рослесозащита» - «ЦЗЛ РБ»

ФИО Соколов Дмитрий Михайлович Подпись _____

Дата составления документа 23 ноября 2017 г. Телефон 8 (347) 248-19-91

ведомость перечёта деревьев

Порода:	дуб		кв	98	выд	5	пр.площадь	3.00								
Ступени	Количество деревьев по категориям состояния, шт.													Всего деревьев		
толщины,														по ступеням		
см														толщины		
												ветровал,			шт.	в т.ч. подлежат рубке, шт
												бурелом				
	I	II	III	IV		V		VI								
				НЗ	З	НЗ	З	НЗ	З	О	НЗ	З	О			
1	2	3	4	5	6	7	8	9	10	11	12	13	14	15	16	
8	12	16				2								30	2	
12	23	27	12	16		3		1						82	4	
16	58	52	39	21		5		9						184	14	
20	44	47	41	26		2		7						167	9	
24	37	42	26	29		6		4						144	10	
28	39	48	25	36		3		2						153	5	
32	19	22	19	24		2								86	2	
36 и более														0	0	
кубомасса	85.1	96.2	65.2	70.9	0.0	8.3	0.0	6.9	0.0	0.0	0.0	0.0	0.0	332.6	15.2	
Итого, %	14.9	16.9	11.5	12.4	0.0	1.5	0.0	1.2	0.0	0.0	0.0	0.0	0.0	58.4	2.7	
Шт.	232	254	162	152	0	23	0	23	0	0	0	0	0	846	46	

Порода: береза

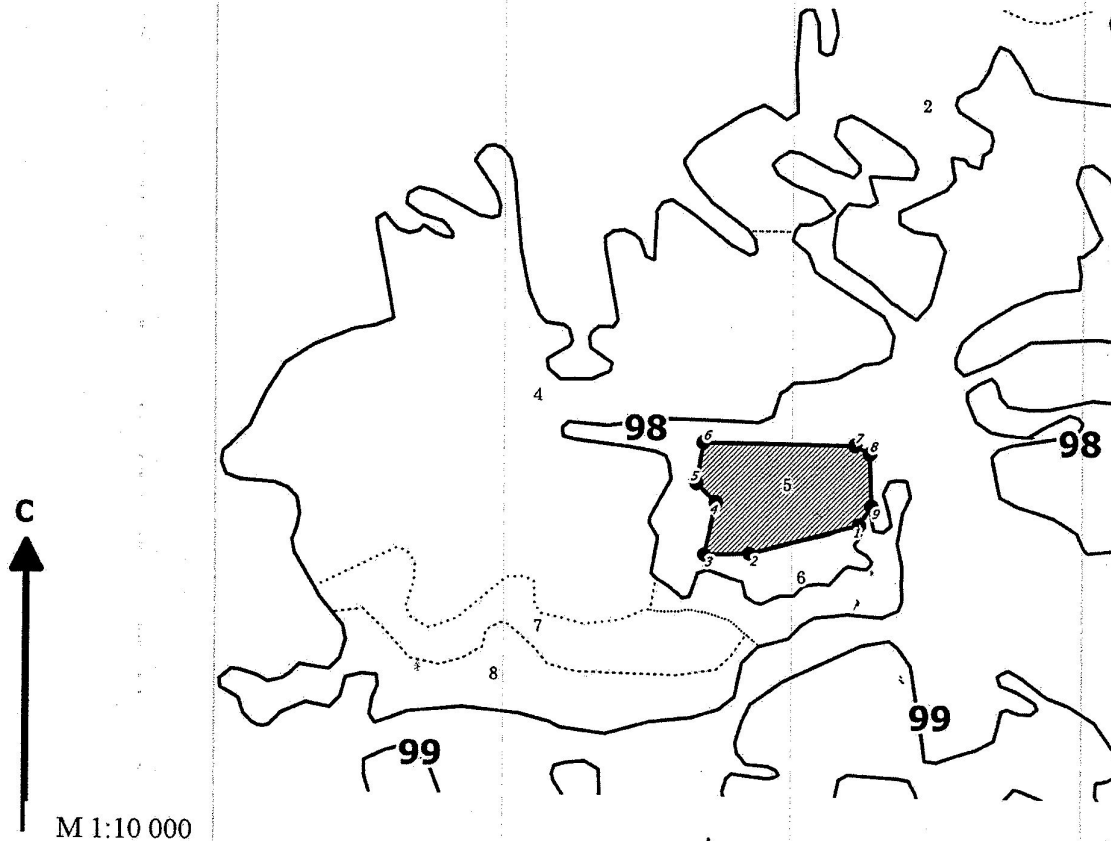
Ступени	Количество деревьев по категориям состояния, шт.													Всего деревьев		
толщины,														по ступеням		
см														толщины		
												ветровал,			шт.	в т.ч. подлежат рубке,шт
												бурелом				
	I	II	III	IV		V		VI								
				НЗ	З	НЗ	З	НЗ	З	О	НЗ	З	О			
1	2	3	4	5	6	7	8	9	10	11	12	13	14	15	16	
8	3	8	1											12	0	
12	7	9	3	1				1						21	1	
16	14	6	4			2		2						28	4	
20	7	22	3	2		5		2						41	7	
24	14	16	18	5		9		2						64	11	
28	17	23	15	1		6		4						66	10	
32	17	9	12	18		4		5						65	9	
36 и более														0	0	
кубомасса	35.9	37.1	28.9	18.6	0.0	12.7	0.0	8.5	0.0	0.0	0.0	0.0	0.0	141.7	21.3	
Итого, %	6.3	6.5	5.1	3.3	0.0	2.2	0.0	1.5	0.0	0.0	0.0	0.0	0.0	24.9	3.7	
Шт.	79	93	56	27	0	26	0	16	0	0	0	0	0	297	42	

Порода: осина

Ступени толщины, см	Количество деревьев по категориям состояния, шт.													Всего деревьев по ступеням толщины	
	I	II	III	IV		V		VI			ветровал, бурелом			шт.	в т.ч. подлежат рубке, шт
НЗ				З	НЗ	З	НЗ	З	О	НЗ	З	О			
1	2	3	4	5	6	7	8	9	10	11	12	13	14	15	16
8			9											9	9
12			11	13		8								32	32
16			3	6		7		1						17	17
20			18	16		6		9						49	49
24			14	13		14		3						44	44
28			17	12		14		8						51	51
32			9	7		2								18	18
36 и более														0	0
кубомасса	0.0	0.0	34.5	28.5	0.0	22.1	0.0	9.9	0.0	0.0	0.0	0.0	0.0	95.0	95.0
Итого, %	0.0	0.0	6.1	5.0	0.0	3.9	0.0	1.7	0.0	0.0	0.0	0.0	0.0	16.7	16.7
Шт.	0	0	81	67	0	51	0	21	0	0	0	0	0	220	220

Абрис участка

Лесничество: Белебеевское
Участковое лесничество: Метевбашевское
Вид СОМ: ВСП. Квартал: 98. Площадь: 3,0 га



№ выдела	Ленты (круговой площадки) перечета				
	№ ленты (площадки)	длина, м	ширина, м	радиус, м	Площадь, га
5	1				3,0

Номера точек	Координаты	Румбы линий	Длина, м	Номера точек	Координаты	Румбы линий	Длина, м	Номера точек	Координаты	Румбы линий	Длина, м
1-2		ЮЗ 75°14'	163								
2-3		ЮЗ 88°40'	65								
3-4		СВ 12°27'	76								
4-5		СЗ 46°27'	38								
5-6		СВ 09°42'	58								
6-7		ЮВ 89°09'	219								
7-8		ЮВ 60°42'	24								
8-9		ЮВ 01°54'	74								
9-1		ЮЗ 33°04'	32								

Условные обозначения: кварталы ЛПИ выдел промеры лент выдела

Исполнитель работ по проведению лесопатологического обследования:

ФИО Соколов Д.М., инженер-лесопатолог ЦЗЛ Респ. Башкортостан

Подпись

ФИО

Подпись

Дата составления документа 23 ноября 2019г. Телефон (347)248-19-91