


УТВЕРЖДАЮ: 
 Заместитель министра лесного хозяйства
 Министерства лесного хозяйства
 Республики Башкортостан

« 3 июля » 2017 _____ 2017 г.

Акт *1830*

лесопатологического обследования

лесных насаждений Аскинского лесничества (лесопарка)

Республики Башкортостан (субъект РФ)

Способ лесопатологического обследования: 1. Визуальный

2. Инструментальный

Место проведения

Участковое лесничество	Урочище (дача)	Квартал (кварталы)	Выдел (выделы)	Площадь, га
<i>Аскинское сельское</i>		89	11	8,3

Лесопатологическое обследование проведено на общей площади 8,3 га.



2. Инструментальное обследование лесного участка

1. Фактическая таксационная характеристика лесного насаждения не соответствует таксационному описанию. Причины несоответствия: устаревшие материалы лесоустройства л/у 2001 года.

Ведомость лесных участков с выявленными несоответствиями таксационным описаниям приведена в приложении 1 к Акту.

2. Состояние насаждений: с нарушенной устойчивостью V
с утраченной устойчивостью

причины повреждения: изменение уровня грунтовых вод под действием почвенно- климатических факторов.

В том числе:

заселено (отработано) стволовыми вредителями

Вид вредителя	Порода	Встречаемость (% заселённых деревьев)	Степень заселения лесного насаждения (слабая, средняя, сильная)
Короед – типограф	Ель	Отработано 35 % дер.	Слабая
Зелёная узкотелая златка	Осина	Отработано 2,7% дер.	Слабая
Берёзовый заболонник	Берёза	Отработано 2% дер.	Слабая
Рогохвост	Пихта	Отработано 2,4% дер.	Слабая

Повреждено огнём

Вид пожара	Порода	Состояние корневых лап		Состояние корневой шейки		Подсушивание луба	
		процент повреждённых огнём корней	процент деревьев с данным повреждением	ожог корневой шейки по окружности (1/4; 2/4;3/4;более 3/4)	процент деревьев с данным повреждением	по окружности (1/4; 2/4;3/4;более 3/4)	процент деревьев с данным повреждением
-	-	-	-	-	-	-	-
-	-	-	-	-	-	-	-
-	-	-	-	-	-	-	-

Поражено болезнями

Вид болезни	Порода	Встречаемость (% поражённых деревьев)	Степень поражения лесного насаждения (слабая, средняя, сильная)
-	-	-	-
-	-	-	-

3. Выборке подлежит 4,7 % деревьев,

в том числе:

ослабленных 0 % (причины назначения)

сильно ослабленных 0 % (причины назначения)

усыхающих 0 % (причины назначения)

свежего сухостоя 0 %,

в том числе: свежего ветровала 0 %

свежего бурелома 0 %

старого ветровала 0 %

в том числе: старого бурелома 0 %

старого сухостоя 4,7 %

4. Полнота лесного насаждения после уборки деревьев, подлежащих рубке, составит 0,57
Критическая полнота для данной категории лесных насаждений составляет 0,5

5. ЗАКЛЮЧЕНИЕ

С целью предотвращения негативных процессов или снижения ущерба от их воздействия рекомендовано:

Участковое лесничество	Урочище (дача)	Квартал	Выдел	Площадь, выдела, га	Вид мероприятия	Площадь, мероприятия, га	Порода	Запас на выдел, кбм	Крайние сроки проведения
Аскинское сельское		89	11	8,3	ВСП	8,3	П,Е Б,Ос	82	1 кв.2018г.

Ведомость перечета деревьев назначенных в рубку и абрис лесного участка прилагаются (приложение 2 и 3 к Акту)


6. Меры по обеспечению возобновления естественное возобновление

7. Мероприятия, необходимые для предупреждения повреждения или поражения смежных насаждений своевременная вывозка древесины одновременно с заготовкой

Дата проведения обследований 08.08.2017.

Исполнитель работ по проведению лесопатологических обследований:

Инженер – лесопатолог филиала ФБУ «Рослесозащита»- «ЦЗЛ Республики Башкортостан»

ФИО Илтубаев Юрий Михайлович Подпись 


Ведомость лесных участков с выявленными несоответствиями таксационным описаниям

Источник данных	Год проведения лесоустройства	Номер квартала	Номер выдела	Площадь выдела, га	Целевое назначение лесов	Категория защитных лесов	Номер лесопатологического выдела	Площадь лесопатологического выдела, га	Таксационная характеристика										Заложено пробных площадей																																																																																																																																																																																																																						
									Состав	порода	возраст, лет	средняя высота, м	средний диаметр, см	тип леса	ТУМ	полнота	Бонитет	запас, км/га	количество, шт.	общая площадь, га																																																																																																																																																																																																																					
ТО	2001	89	11	8,3	3	133		8,3	4Б2Ос1ЛП1Е 2П	Б Ос	65	23	26	20	20	20	20	20	20	0,6	2	150		количество, шт.	общая площадь, га																																																																																																																																																																																																																
																										Ф	2017	89	11	8,3	3	133		8,3	4Б2Ос1ЛП1Е 2П	Б Ос	81	24	24	22	22	24	24	20	20	0,6	2	198		2	0,87																																																																																																																																																																																						

ТО – таксационные описания

Ф - фактическая характеристика лесного насаждения

Исполнитель работ по проведению лесопатологических обследований: Инженер – лесопатолог филиала ФБУ «Рослесозащита» - «ЦЗЛ Республики Башкортостан»

ФИО Илтубаев Юрий Михайлович Подпись 

Результаты проведения лесопатологических обследований лесных насаждений за август 2017 г.

Субъект Российской Федерации Республика Башкортостан _____ Лесничество (лесопарк) Аскинское _____ (месяц)
Участковое лесничество Аскинское сельское _____ Урочище (лесная дача) _____

1	2	3	4	5	6	7	Таксационная характеристика лесного насаждения										17	Распределение деревьев по категориям состояния, % от запаса										27	29	30	31	Рекомендуемые мероприятия	
							8	9	10	11	12	13	14	15	16	18		19	20	21	22	23	24	25	26	27	29					30	31
Номер квартала	Номер выдела	Площадь выдела, га	Целевое назначение лесов	Категория защитных лесов	Номер лесопатологического выдела	Площадь лесопатологического выдела, га	Состав	Порода	Возраст	Средняя высота, м	Средний диаметр, см	Тип леса	Плотность	Бонитет	Запас, куб. м/га	Число деревьев на пробе, шт.	без признаков ослабления	ослабленные	ослабленные	увяхающие	свежий сухостой	старый сухостой	свежий ветровал	старый ветровал	свежий бурелом	старый бурелом	Признаки повреждения деревьев	Доля поврежденных деревьев, %	Причина ослабления, повреждена	Подожгит рубке, %	вид	площадь, га	
89	11	8,3	3	133		8,3	4Б20 сЛП 1Б2П	Б	81	24	24	СН С2	0,6	2	198	17	57	68	30	0	0	0	0	0	0	0	133	43	773	0,3	ВСП	8,3	
								Ос		22	22					111	68	30	0	0	0	0	0	0	0	111	32	773	0,3				
								ЛП		22	24					51	74	26	0	0	0	0	0	0	0	111	26	773	0				
								Е		23	25					40	30	26	0	0	0	44	0	0	0	133	70	773	4,2				
								П		22	24					83	63	35	0	0	0	2	0	0	0	111	37	773	0,2				

Примечание – Показатели, не соответствующие таксационному описанию отмечаются («*»)

Признаки повреждения деревьев: 133- усыхание верхушки более 2/3 длины кроны, прошлых лет; 111- усыхание менее 1/4 ветвей, прошлых лет.

Причина ослабления, повреждена: 773 – изменение уровня грунтовых вод под действием почвенно – климатических факторов;

Исполнитель работ по проведению лесопатологических обследований: Инженер – лесопатолог филиала ФБУ «Рослесозащита»- «ЦЗЛ Республики Башкортостан»

В.Ю. Илмубаев Юрий Михайлович Подпись _____

Дата составления документа _____ Телефон 8 (347) 248-19-91

Ведомость перечета деревьев назначенных в рубку

ВРЕМЕННАЯ ПРОБНАЯ ПЛОЩАДЬ № 1

Субъект Российской Федерации Республика Башкортостан
 Лесничество (лесопарк) Аскинское Квартал 89 Выдел 11
 Площадь 8,3 га,

Номер очага вредных организмов _____ Размер пробной площади 0,87 га

Таксационная характеристика:

Тип леса СНС2 Состав 4Б2Ос1ЛП1Е2П Возраст 81 Бонитет 2

Полнота 0,6 Запас на га 198 Возобновление _____ -


Время и причина ослабления лесного насаждения усыхание в результате изменения уровня грунтовых вод под действием почвенно- климатических факторов.

Тип очага вредных организмов: эпизодический, хронический (подчеркнуть)

Фаза развития очага вредных организмов: начальная, нарастания численности, собственно вспышка, кризис (подчеркнуть)

Состояние лесного насаждения, намечаемые мероприятия не удовлетворительное, выборочная санитарная рубка

Исполнитель работ по проведению лесопатологических обследований:
 Инженер – лесопатолог филиала ФБУ «Рослесозащита»- «ЦЗЛ Республики Башкортостан»

ФИО Илтубаев Юрий Михайлович Подпись 

Дата составления документа _____ Телефон 8 (347) 248-19-91

Итого, %	68	30									2				100
кбм	22,2	9,8									0,5				32,5
штук	69	39									3				111 3

Порода: Липа

Ступени толщины см	Количество деревьев по категориям состояния, шт.													Всего деревьев по ступеням толщины		
	I	II	III	IV		V		VI			ветровал, бурелом			шт.	в т.ч. подлежат рубке, %	
				НЗ	З	НЗ	З	НЗ	З	О	НЗ	З	О			
1	2	3	4	5	6	7	8	9	10	11	12	13	14	15	16	
12																
16																
20	12														12	
24	17	4													21	
28	11	7													18	
32																
36 и более																
Итого, %	74	26													100	
Кбм	16,9	8,9													22,8	
Штук	40	11													51	

Порода: Ель

Ступени толщины см	Количество деревьев по категориям состояния, шт.													Всего деревьев по ступеням толщины		
	I	II	III	IV		V		VI			ветровал, бурелом			шт.	в т.ч. подлежат рубке, %	
				НЗ	З	НЗ	З	НЗ	З	О	НЗ	З	О			
1	2	3	4	5	6	7	8	9	10	11	12	13	14	15	16	
12																
16																
20	7	4													11	
24	3	6								5					14	5

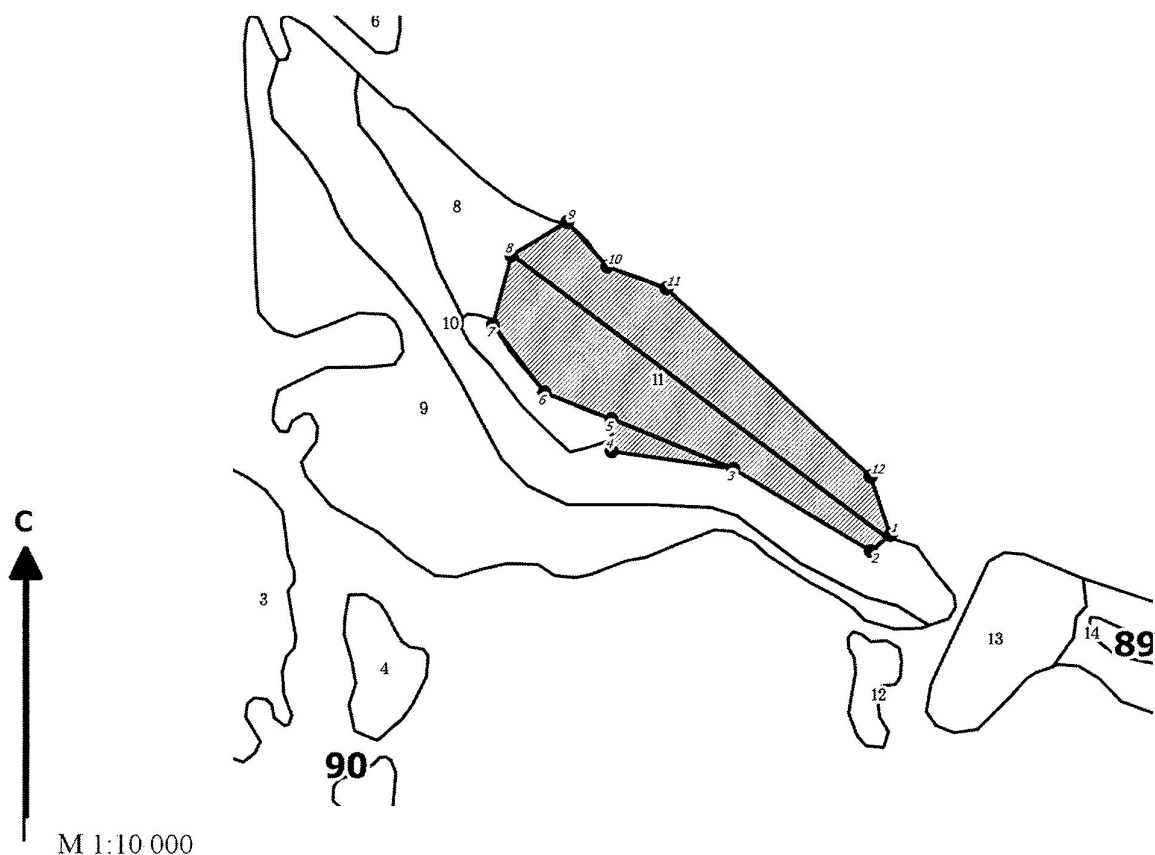
28	4	2								7				13	7
32										2				2	2
36 и более															
Итого, %	30	26								44				100	
Кбм	5,0	4,3								7,3				16,6	
Штук	14	12								14				40	14

Порода: Пихта

Ступени толщины см	Количество деревьев по категориям состояния, шт.													Всего деревьев по ступеням толщины	
	I	II	III	IV		V		VI			ветровал, бурелом			шт.	в т.ч. подлежат рубке, %
				НЗ	З	НЗ	З	НЗ	З	О	НЗ	З	О		
1	2	3	4	5	6	7	8	9	10	11	12	13	14	15	16
12															
16															
20	18	5								2				25	2
24	27	12												39	
28	10	7												17	
32		2												2	
36 и более															
Итого, %	63	35								2				100	
Кбм	14,8	8,1								0,4				23,3	
Штук	55	26								2				83	2

Абрис участка

Лесничество: Аскинское
Участковое лесничество: Аскинское сельское
Вид СОМ: ВСР. Квартал: 89. Площадь: 8,3 га



№ выдела	Ленты (круговой площадки) перечета				
	№ ленты (площадки)	длина, м	ширина, м	радиус, м	Площадь, га
11	1	680	10		0.68
	2	190	10		0.19

Номера точек	Координаты	Румбы линий	Длина, м	Номера точек	Координаты	Румбы линий	Длина, м	Номера точек	Координаты	Румбы линий	Длина, м
1-2		ЮЗ 50°17'	37	7-8		СВ 14°59'	104				
2-3		СЗ 59°01'	232	8-9		СВ 59°16'	95				
3-4		СЗ 81°56'	177	9-10		ЮВ 41°53'	87				
4-5		СЗ 00°09'	46	10-11		ЮВ 69°45'	91				
5-6		СЗ 68°50'	104	11-12		ЮВ 47°33'	399				
6-7		СЗ 37°32'	123	12-1		ЮВ 18°39'	90				

Условные обозначения: кварталы ЛП выдел поворотные точки лента
 выдела промеры

Исполнитель работ по проведению лесопатологического обследования:
 ФИО Илгубаев Ю.М., инженер-лесопатолог ЦЗЛ Респ. Башкортостан Подпись
 ФИО _____ Подпись _____
 Дата составления документа _____ Телефон (347)248-19-91