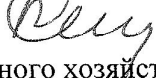


УТВЕРЖДАЮ: 
 Заместитель министра лесного хозяйства
 Министерства лесного хозяйства
 Республики Башкортостан

« 23 » июня 2017 г. 2017 г.

АКТ *1828*

лесопатологического обследования

лесных насаждений Аскинского лесничества (лесопарка)

Республики Башкортостан (субъект РФ)

Способ лесопатологического обследования: 1. Визуальный

2. Инструментальный

Место проведения

Участковое лесничество	Урочище (дача)	Квартал (кварталы)	Выдел (выделы)	Площадь, га
<i>Кашкинское</i>		<i>116</i>	<i>18</i>	<i>8,1</i>

Лесопатологическое обследование проведено на общей площади 8,1 га.

2. Инструментальное обследование лесного участка

1. Фактическая таксационная характеристика лесного насаждения не соответствует таксационному описанию. Причины несоответствия: устаревшие материалы лесоустройства л/у 2001 года.

Ведомость лесных участков с выявленными несоответствиями таксационным описаниям приведена в приложении 1 к Акту.

2. Состояние насаждений: **с нарушенной устойчивостью**
с утраченной устойчивостью

причины повреждения: изменение уровня грунтовых вод под действием почвенно- климатических факторов; бурелом.

В том числе:

заселено (отработано) стволовыми вредителями

Вид вредителя	Порода	Встречаемость (% заселённых деревьев)	Степень заселения лесного насаждения (слабая, средняя, сильная)
Короед – типограф	Ель	Отработано 12,7 % дер.	Слабая
Златка радужная липовая	Липа	Отработано 2,6% дер.	Слабая
Заболонник- разрушитель	Ильм	Отработано 10,5% дер.	Слабая

Повреждено огнём

Вид пожара	Порода	Состояние корневых лап		Состояние корневой шейки		Подсушивание луба	
		процент повреждённых огнём корней	процент деревьев с данным повреждением	ожог корневой шейки по окружности (1/4; 2/4;3/4;более 3/4)	процент деревьев с данным повреждением	по окружности (1/4; 2/4;3/4;более 3/4)	процент деревьев с данным повреждением
-	-	-	-	-	-	-	-
-	-	-	-	-	-	-	-
-	-	-	-	-	-	-	-

Поражено болезнями

Вид болезни	Порода	Встречаемость (% поражённых деревьев)	Степень поражения лесного насаждения (слабая, средняя, сильная)
-	-	-	-
-	-	-	-

3. Выборке подлежит 6 % деревьев,

в том числе:

ослабленных _____ % (причины назначения)

сильно ослабленных ___ % (причины назначения)

усыхающих ___ % (причины назначения)

свежего сухостоя _0,9___ %,

в том числе: свежего ветровала ___ %

свежего бурелома ___ %

старого ветровала _1,6___ %

в том числе: старого бурелома _1,6___ %

старого сухостоя _3,5___ %

4. Полнота лесного насаждения после уборки деревьев, подлежащих рубке, составит 0,93
Критическая полнота для данной категории лесных насаждений составляет 0,3

5. ЗАКЛЮЧЕНИЕ

С целью предотвращения негативных процессов или снижения ущерба от их воздействия рекомендовано:

Участковое лесничество	Урочище (дача)	Квартал	Выдел	Площадь, выдела, га	Вид мероприятия	Площадь, мероприятия, га	Порода	Запас на выдел, кбм	Крайние сроки проведения
Кашкинское		116	18	8,1	ВСП	8,1	ЛП, Ил, Е	90,7	1 кв. 2018г.

Ведомость перечета деревьев назначенных в рубку и абрис лесного участка прилагаются (приложение 2 и 3 к Акту)


6. Меры по обеспечению возобновления естественное возобновление

7. Мероприятия, необходимые для предупреждения повреждения или поражения смежных насаждений своевременная вывозка древесины одновременно с заготовкой

Дата проведения обследований 10.08.2017.

Исполнитель работ по проведению лесопатологических обследований:

Инженер – лесопатолог филиала ФБУ «Рослесозащита»- «ЦЗЛ Республики Башкортостан»

ФИО Илтубаев Юрий Михайлович Подпись 

Ведомость лесных участков с выявленными несоответствиями таксационным описаниям

Источник данных	Год проведения лесосурьейства	Номер квартала	Номер выдела	Площадь выдела, га	Целевое назначение лесов	Категория защитных лесов	Номер лесопатологического выдела	Площадь лесопатологического выдела, га	Таксационная характеристика										Заложено пробных площадей	Общая площадь, га
									Состав	Порода	возраст, лет	средняя высота, м	средний диаметр, см	тип леса	ТУМ	полнота	Бонитет	запас, ком/га		
ТО	2001	116	18	8,1	3	148		8,1	5ЛП2Б1Ил2	ЛП	40	15	14	СН	1,0	3	240		2	0,86
									Е+П+Ос	Б	16	16	С2							
										Ил	14	14								
										Е	16	16								
Ф	2017	116	18	8,1	3	148		8,1	5ЛП2Б1Ил2	ЛП	56	16		23	СН	1,0	3	176		2
									Е+П+Ос	Б	17	28	С2							
										Ил	15	22								
										Е	18	26								

ТО – таксационные описания
 Ф - фактическая характеристика лесного насаждения
 Исполнитель работ по проведению лесопатологических обследований: Инженер – лесопатолог филиала ФБУ «Рослесозащита» - «ЦЗЛ Республики Башкортостан»
 ФИО Илтубаев Юрий Михайлович Подпись 

Результаты проведения лесопатологических обследований лесных насаждений за август 2017 г.

Субъект Российской Федерации Республика Башкортостан (месяц) Аскинское
 Участковое лесничество Кашинское Урочище (лесная дача) Лесничество (лесопарк) Аскинское

Номер квартала	Номер выдела	Площадь выдела, га	Целевое назначение лесов	Категория защитных лесов	Номер лесопатологического выдела	Площадь лесопатологического выдела, га	Таксационная характеристика лесного насаждения								Число деревьев на пробе, шт.	Распределение деревьев по категориям состояния, % от запаса										Признаки повреждения деревьев, %	Причина ослабления, поврежденная	Полжест рубке, %	Рекомендуемые мероприятия							
							Состав	Порода	Возраст	средняя высота, м	средний диаметр, см	тип леса	Плотность	Бонитет		запас, куб. м/га	без признаков ослабления	ослабленные	сильно ослабленные	усыхающие	свежий сухой	старый сухой	свежий ветровал	старый ветровал	Свежий бурелом				Старый бурелом	вид	площадь, га					
116	18	8,1	3	148		8,1	5ЛП2 БИл 2Е+П +0+	9	10	11	12	13	14	15	16	17	18	19	20	21	22	23	24	25	26	27	27	29	30	31	32	33	ВСП	8,1		
								Б	17	28						59	84	16	0	0	0	0	0	0	0	0	111	16	773	0						
								Ил	15	22						38	60	29	0	0	0	11	0	0	0	0	104	40	773	1,0						
								Е	18	26						63	54	30	0	0	4	5	0	0	0	7	133	46	773	4,2						

Примечание – Показатели, не соответствующие таксационному описанию отмечаются «*»

Признаки повреждения деревьев: 104- усыхание более ¼ ветвей свежее; 133- усыхание вершины более 2/3 длины кроны, прошлых лет; 218- ствол под кроной прошлых лет; 111 усыхание менее ¼ ветвей прошлых лет.
 Причина ослабления, поврежденная: 773 – изменение уровня грунтовых вод под действием почвенно – климатических факторов; 822- бурелом.

Инженер- лесопатолог филиала ФБУ « Рослесозащита » - « ЦЗЛ Республики Башкортостан »

Итубаев Ю.М.

Подпись. Дата составления документа:

Ведомость перечета деревьев назначенных в рубку**ВРЕМЕННАЯ ПРОБНАЯ ПЛОЩАДЬ № 1**

Субъект Российской Федерации Республика Башкортостан
 Лесничество (лесопарк) Аскинское Квартал 116 Выдел 18
 Площадь 8,1 га,

Номер очага вредных организмов _____ Размер пробной площади 0,86 га

Таксационная характеристика:

Тип леса СНС2 Состав 5ЛП2Б1Ил2Е+П+Ос Возраст 56 Бонитет 3

Полнота 1,0 Запас на га 176 Возобновление _____ -

Время и причина ослабления лесного насаждения Голландская болезнь ильмовых пород;
усыхание в результате изменения уровня грунтовых вод под действием почвенно- климатических
факторов; бурелом.

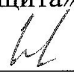
Тип очага вредных организмов: эпизодический, хронический (подчеркнуть)

Фаза развития очага вредных организмов: начальная, нарастания численности, собственно
 вспышка, кризис (подчеркнуть)

Состояние лесного насаждения, намечаемые мероприятия не удовлетворительное, выборочная
санитарная рубка

Исполнитель работ по проведению лесопатологических обследований:

Инженер – лесопатолог филиала ФБУ «Рослесозащита»- «ЦЗЛ Республики Башкортостан»

ФИО Илтубаев Юрий Михайлович Подпись 

Дата составления документа _____ Телефон 8 (347) 248-19-91

Итого, %	84	16													100
кбм	25,4	4,8													30,3
штук	50	9													59

Порода: Ильм

Ступени толщины см	Количество деревьев по категориям состояния, шт.													Всего деревьев по ступеням толщины	
	I	II	III	IV		V		VI			ветровал, бурелом			шт.	в т.ч. подлежат рубке, %
				НЗ	З	НЗ	З	НЗ	З	О	НЗ	З	О		
1	2	3	4	5	6	7	8	9	10	11	12	13	14	15	16
12															
16	4													4	
20	10	3								2				15	2
24	10	7								2				19	2
28															
32															
36 и более															
Итого, %	60	29								11				100	
Кбм	7,9	3,9												13,2	
Штук	24	10								4				38	4

Порода: Ель

Ступени толщины см	Количество деревьев по категориям состояния, шт.													Всего деревьев по ступеням толщины	
	I	II	III	IV		V		VI			ветровал, бурелом			шт.	в т.ч. подлежат рубке, %
				НЗ	З	НЗ	З	НЗ	З	О	НЗ	З	О		
1	2	3	4	5	6	7	8	9	10	11	12	13	14	15	16
12															
16															
20															
24	13	13				2				1			3	32	6

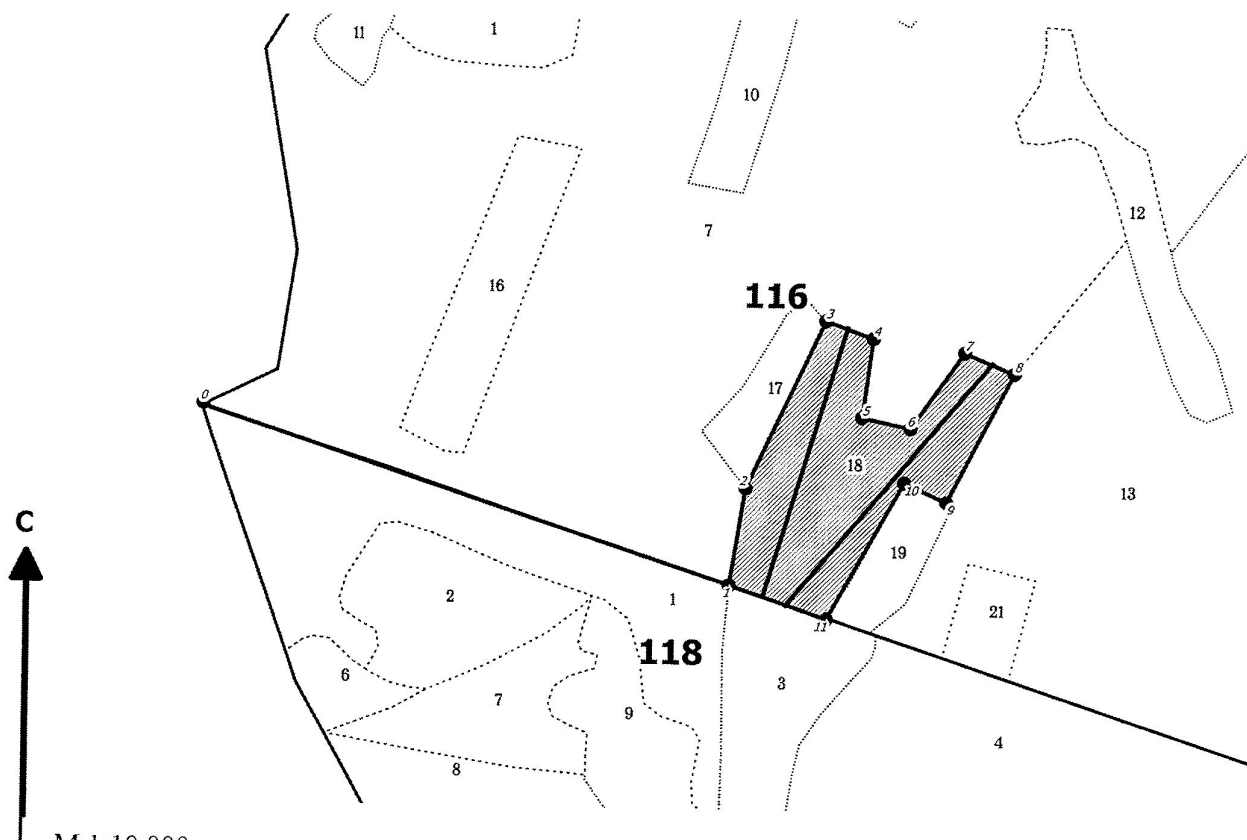
28	15	7				1				2			2	27	5
32	4													4	
36 и более															
Итого, %	54	30				4				5			7	100	
Кбм	20,5	11,1				1,7				1,9			2,8	37,9	
Штук	32	20				3				3			5	63	11

Порода: Пихта

Ступени толщины см	Количество деревьев по категориям состояния, шт.													Всего деревьев по ступеням толщины	
	I	II	III	IV		V		VI			ветровал, бурелом			шт.	в т.ч. подлежат рубке, %
				НЗ	З	НЗ	З	НЗ	З	О	НЗ	З	О		
1	2	3	4	5	6	7	8	9	10	11	12	13	14	15	16
12	19	10				3				2				34	5
16	36	18								3				57	3
20	10	7												17	
24															
28															
32															
36 и более															
Итого, %	61	34				1				4				100	
Кбм	6,8	3,8				0,2				0,4				11,2	
Штук	65	35				3				5				108	8

Абрис участка

Лесничество: Аскинское
Участковое лесничество: Кашкинское
Вид СОМ: ВСР. Квартал: 116. Площадь: 8,1 га



М 1:10 000

№ выдела	Ленты (круговой площадки) перечета				
	№ ленты (площадки)	длина, м	ширина, м	радиус, м	Площадь, га
18	1	400	10		0,4
	2	460	10		0,46

Номера точек	Коор-динаты	Румбы линий	Длина, м	Номера точек	Коор-динаты	Румбы линий	Длина, м	Номера точек	Коор-динаты	Румбы линий	Длина, м
0-1		СЗ 71°55'	802	6-7		СВ 34°51'	135				
1-2		СВ 08°58'	143	7-8		ЮВ 67°34'	78				
2-3		СВ 25°06'	267	8-9		ЮЗ 27°11'	209				
3-4		ЮВ 70°25'	73	9-10		СЗ 65°46'	67				
4-5		ЮЗ 07°27'	116	10-11		ЮЗ 29°05'	228				
5-6		ЮВ 78°11'	72	11-1		СЗ 71°32'	149				

Условные обозначения: кварталы выдела ЛП выдел промеры поворотные точки лента

Исполнитель работ по проведению лесопатологического обследования:

ФИО Илгубаев Ю.М., инженер-лесопатолог ЦЗЛ Респ. Башкортостан

Подпись

ФИО

Подпись

Дата составления документа

Телефон (347)248-19-91