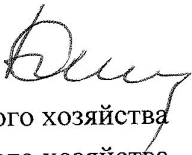


УТВЕРЖДАЮ: 
 Заместитель министра лесного хозяйства
 Министерства лесного хозяйства
 Республики Башкортостан

«23» ~~ноя~~ 2017 _____ 2017 г.

Акт 1827

лесопатологического обследования

лесных насаждений Аскинского лесничества (лесопарка)

Республики Башкортостан (субъект РФ)

Способ лесопатологического обследования: 1. Визуальный

2. Инструментальный

Место проведения

Участковое лесничество	Урочище (дача)	Квартал (кварталы)	Выдел (выделы)	Площадь, га
<i>Балтачевское</i>		<i>127</i>	<i>13</i>	<i>5,1</i>

Лесопатологическое обследование проведено на общей площади 2,0 га.

2. Инструментальное обследование лесного участка

1. Фактическая таксационная характеристика лесного насаждения не соответствует таксационному описанию. Причины несоответствия: устаревшие материалы лесоустройства л/у 1999 года. Изменение состава насаждения.

Ведомость лесных участков с выявленными несоответствиями таксационным описаниям приведена в приложении 1 к Акту.

2. Состояние насаждений: с нарушенной устойчивостью
 с утраченной устойчивостью

причины повреждения: изменение уровня грунтовых вод под действием почвенно- климатических факторов; бурелом.

В том числе:

заселено (отработано) стволовыми вредителями

Вид вредителя	Порода	Встречаемость (% заселённых деревьев)	Степень заселения лесного насаждения (слабая, средняя, сильная)
Короед – типограф	Ель	Отработано 13,1 % дер.	Слабая
Златка большая сосновая	Сосна	Отработано 2% дер.	Слабая
-	-	-	-

Повреждено огнём

Вид пожара	Порода	Состояние корневых лап		Состояние корневой шейки		Подсушивание луба	
		процент повреждённых огнём корней	процент деревьев с данным повреждением	ожог корневой шейки по окружности (1/4; 2/4;3/4;более 3/4)	процент деревьев с данным повреждением	по окружности (1/4; 2/4;3/4;более 3/4)	процент деревьев с данным повреждением
-	-	-	-	-	-	-	-
-	-	-	-	-	-	-	-
-	-	-	-	-	-	-	-

Поражено болезнями

Вид болезни	Порода	Встречаемость (% поражённых деревьев)	Степень поражения лесного насаждения (слабая, средняя, сильная)
-	-	-	-
-	-	-	-

3. Выборке подлежит 10,9 % деревьев,

в том числе:

ослабленных _____ % (причины назначения)

сильно ослабленных _____ % (причины назначения)

усыхающих _____ % (причины назначения)

свежего сухостоя _____ 3,0 _____ %,

в том числе: свежего ветровала _____ %

свежего бурелома _____ %

старого ветровала _____ 1,5 _____ %

в том числе: старого бурелома _____ 1,5 _____ %

старого сухостоя _____ 6,4 _____ %

4. Полнота лесного насаждения после уборки деревьев, подлежащих рубке, составит _____ 0,8
Критическая полнота для данной категории лесных насаждений составляет _____ 0,3 _____

5. ЗАКЛЮЧЕНИЕ

С целью предотвращения негативных процессов или снижения ущерба от их воздействия рекомендовано:

Участковое лесничество	Урочище (дача)	Квартал	Выдел	Площадь, выдела, га	Вид мероприятия	Площадь, мероприятия, га	Порода	Запас на выдел, кбм	Крайние сроки проведения
Балтачевское		127	13	5,1	ВСП	2,0	Е, С	29,8	1 кв.2018г.

Ведомость перечета деревьев назначенных в рубку и абрис лесного участка прилагаются (приложение 2 и 3 к Акту)

6. Меры по обеспечению возобновления _____ естественное возобновление

—

7. Мероприятия, необходимые для предупреждения повреждения или поражения смежных насаждений _____ своевременная вывозка древесины одновременно с заготовкой _____

Дата проведения обследований _____ 17.08.2017. _____

Исполнитель работ по проведению лесопатологических обследований:

Инженер – лесопатолог филиала ФБУ «Рослесозащита»- «ЦЗЛ Республики Башкортостан»

ФИО Илтубаев Юрий Михайлович Подпись _____

Ведомость лесных участков с выявленными несоответствиями таксационным описаниям

Источник данных	Год проведения лесосурейств	Номер квартала	Номер выдела	Площадь выдела, га	Целевое назначение лесов	Категория защитных лесов	Номер лесопатологического выдела	Площадь лесопатологического выдела, га	Таксационная характеристика										Заложено пробных площадей	
									Состав	порода	возраст, лет	средняя высота, м	средний диаметр, см	тип леса	ТУМ	полнота	Бонитет	запас, км/га	количество, шт.	общая площадь, га
ТО	1999	127	13	5,1	3	143	1	2,0	7ЕЗС+Л	Е	36	13	14	СН С2	0,9	2	150	1	2,0	
										С		14								
Ф	2017	127	13	5,1	3	143	1	2,0	6ЕАС	Е	54	16	20		0,9	2	132	1	2,0	
										С		16								

ТО — таксационные описания
Ф - фактическая характеристика лесного насаждения

Исполнитель работ по проведению лесопатологических обследований: Инженер – лесопатолог филиала ФБУ «Рослесозащита»- «ЦЗЛ Республики Башкортостан»

ФИО Илтубаев Юрий Михайлович Подпись 

Ведомость перечета деревьев назначенных в рубку**ВРЕМЕННАЯ ПРОБНАЯ ПЛОЩАДЬ № 1**Субъект Российской Федерации Республика БашкортостанЛесничество (лесопарк) Аскинское Квартал 127 Выдел 13Площадь 2,0 га,Номер очага вредных организмов _____ Размер пробной площади 2,0 га

Таксационная характеристика:

Тип леса СНС2 Состав БЕ4С Возраст 54 Бонитет 2Полнота 0,9 Запас на га 132 Возобновление _____Время и причина ослабления лесного насаждения усыхание в результате изменения уровня грунтовых вод под действием почвенно-климатических факторов; бурелом.


Тип очага вредных организмов: эпизодический, хронический (подчеркнуть)

Фаза развития очага вредных организмов: начальная, нарастания численности, собственно вспышка, кризис (подчеркнуть)

Состояние лесного насаждения, намечаемые мероприятия не удовлетворительное, выборочная санитарная рубка

Исполнитель работ по проведению лесопатологических обследований:

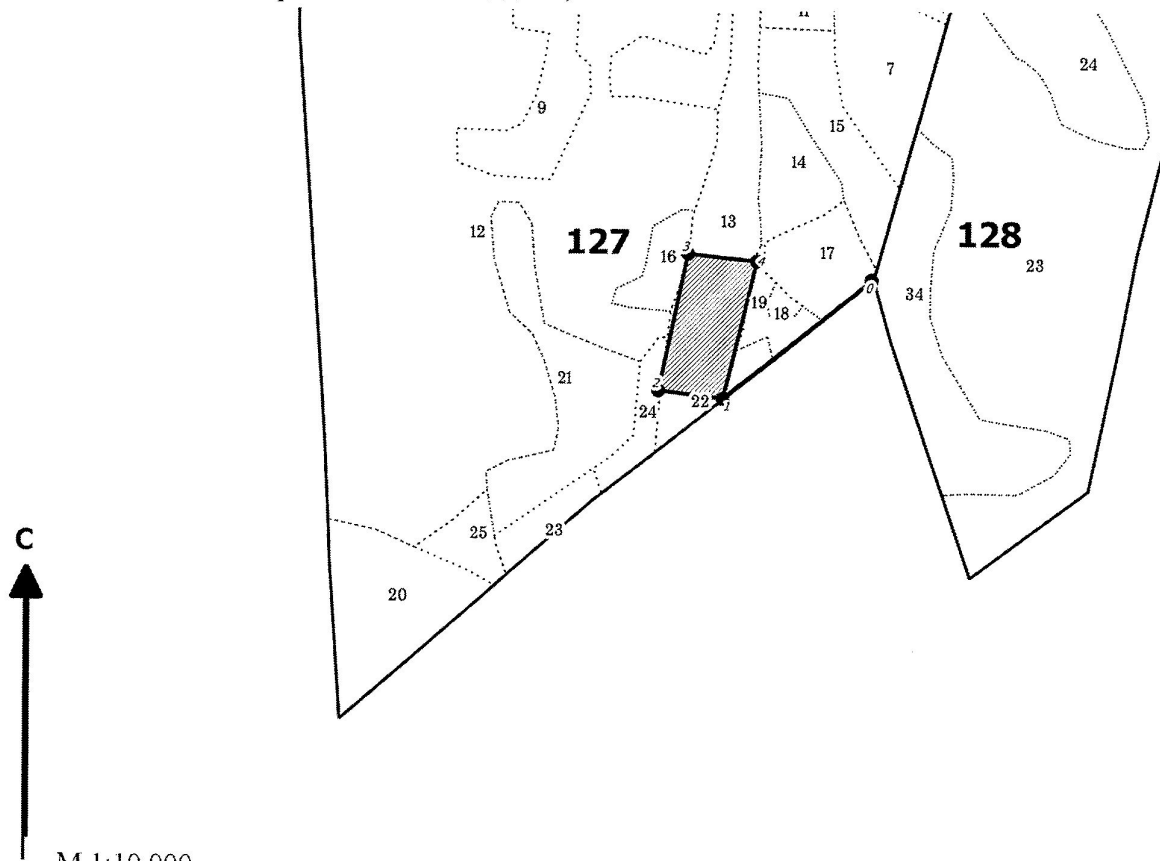
Инженер – лесопатолог филиала ФБУ «Рослесозащита»- «ЦЗЛ Республики Башкортостан»

ФИО Илтубаев Юрий Михайлович Подпись Дата составления документа _____ Телефон 8 (347) 248-19-91

более														
Итого, %	87	12							1				100	
кбм	89,6	12,5							1,5				103,5	
штук	370	59							9				438	9

Абрис участка

Лесничество: Аскинское
Участковое лесничество: Балтачевское
Вид СОМ: ВСР. Квартал: 127. Площадь: 2,0 га



N выдела	Ленты (круговой площадки) перечета				Площадь, га
	N ленты (площадки)	длина, м	ширина, м	радиус, м	
13	1				2.0

Номера точек	Координаты	Румбы линий	Длина, м	Номера точек	Координаты	Румбы линий	Длина, м	Номера точек	Координаты	Румбы линий	Длина, м
0-1		ЮЗ 51°51'	275								
1-2		ЮВ 83°04'	100								
2-3		ЮЗ 12°20'	200								
3-4		СЗ 83°59'	100								
4-1		СВ 13°58'	200								

Условные обозначения кварталы ЛП выдел поворотные точки лента выдела промеры

Исполнитель работ по проведению лесопатологического обследования:

ФИО Илгубаев Ю.М., инженер-лесопатолог ЦЗЛ Респ. Башкортостан

Подпись

ФИО _____

Подпись _____

Дата составления документа _____

Телефон (347)248-19-91