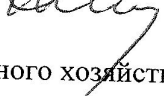


УТВЕРЖДАЮ: 
 Заместитель министра лесного хозяйства
 Министерства лесного хозяйства
 Республики Башкортостан

«23 НОЯ» 2017 _____ 2017 г.

АКТ 1826

лесопатологического обследования

лесных насаждений Аскинского лесничества (лесопарка)

Республики Башкортостан (субъект РФ)

Способ лесопатологического обследования: 1. Визуальный

2. Инструментальный

Место проведения

Участковое лесничество	Урочище (дача)	Квартал (кварталы)	Выдел (выделы)	Площадь, га
<i>Балтачевское</i>		35	4	2,1

Лесопатологическое обследование проведено на общей площади _0,6 га.

2. Инструментальное обследование лесного участка

1. Фактическая таксационная характеристика лесного насаждения не соответствует таксационному описанию. Причины несоответствия: устаревшие материалы лесоустройства л/у 1999года. Изменение состава насаждения и полноты.

Ведомость лесных участков с выявленными несоответствиями таксационным описаниям приведена в приложении 1 к Акту.

2. Состояние насаждений: с нарушенной устойчивостью
с утраченной устойчивостью

причины повреждения: поражение корневой губкой; бурелом; изменение уровня грунтовых вод под действием почвенно- климатических факторов.

В том числе:

заселено (отработано) стволовыми вредителями

Вид вредителя	Порода	Встречаемость (% заселённых деревьев)	Степень заселения лесного насаждения (слабая, средняя, сильная)
Короед – типограф	ель	Отработано 62 % дер.	Слабая
-	-	-	-
-	-	-	-

Повреждено огнём

Вид пожара	Порода	Состояние корневых лап		Состояние корневой шейки		Подсушивание луба	
		процент повреждённых огнём корней	процент деревьев с данным повреждением	ожог корневой шейки по окружности (1/4; 2/4;3/4;более 3/4)	процент деревьев с данным повреждением	по окружности (1/4; 2/4;3/4;более 3/4)	процент деревьев с данным повреждением
-	-	-	-	-	-	-	-
-	-	-	-	-	-	-	-
-	-	-	-	-	-	-	-

Поражено болезнями

Вид болезни	Порода	Встречаемость (% поражённых деревьев)	Степень поражения лесного насаждения (слабая, средняя, сильная)
Корневая губка ели	Ель	100	Сильная
-	-	-	-

3. Выборке подлежит 100 % деревьев,

в том числе:

ослабленных 9,8 % (причины назначения) после уборки усохших деревьев, полнота участка лесного насаждения составит ниже критической для данной категории лесных насаждений

сильно ослабленных % (причины назначения)

усыхающих 6,1 % (причины назначения) хвойное насаждение

свежего сухостоя 27,7 %,

в том числе: свежего ветровала %

свежего бурелома %

старого ветровала 3,2 %

в том числе: старого бурелома 3,2 %

старого сухостоя 53,2 %

4. Полнота лесного насаждения после уборки деревьев, подлежащих рубке, составит 0,068
Критическая полнота для данной категории лесных насаждений составляет 0,5

5. ЗАКЛЮЧЕНИЕ

С целью предотвращения негативных процессов или снижения ущерба от их воздействия рекомендовано:

Участковое лесничество	Урочище (дача)	Квартал	Выдел	Площадь, выдела, га	Вид мероприятия	Площадь, мероприятия, га	Порода	Запас на выдел, кбм	Крайние сроки проведения
<i>Балтачевское</i>		35	4	2,1	ССР	0,6	Е	66,6	1 кв. 2018г.

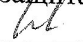
Ведомость перечета деревьев назначенных в рубку и абрис лесного участка прилагаются (приложение 2 и 3 к Акту)

6. Меры по обеспечению возобновления создание смешанных лесных культур

7. Мероприятия, необходимые для предупреждения повреждения или поражения смежных насаждений своевременная вывозка древесины одновременно с заготовкой

Дата проведения обследований 17.08.2017.

Исполнитель работ по проведению лесопатологических обследований:

Инженер – лесопатолог филиала ФБУ «Рослесозащита»- «ЦЗЛ Республики Башкортостан»
ФИО Илтубаев Юрий Михайлович Подпись 

Ведомость лесных участков с выявленными несоответствиями таксационным описаниям

Источник данных	Год проведения лесосурьейства	Номер квартала	Номер выдела	Площадь выдела, га	Целевое назначение лесов	Категория защитных лесов	Номер лесопатологического выдела	Площадь лесопатологического выдела, га	Таксационная характеристика										Заложено пробных площадей			
									Состав	порода	возраст, лет	средняя высота, м	средний диаметр, см	тип леса	ТУМ	полнота	Бонитет	запас, км/га	количество, шт.	общая площадь, га		
ТО	1999	35	4	2,1	С		1	0,6	6Е4Лпн+С	Е	40	13	14	14	СН	0,9	2	150	1	0,6		
										Лпн		14	12									
										С	40											
Ф	2017	35	4	2,1	С		1	0,6	9Е1Лпн	Е	58	16	20	С2	0,7	2	111	1	0,6			
										Лпн	58	16	19									

ГО – таксационные описания

Ф - фактическая характеристика лесного насаждения

Исполнитель работ по проведению лесопатологических обследований: Инженер – лесопатолог филиала ФБУ «Рослесозащита» - «ЦЗЛ Республики Башкортостан»

ЭЮ Илтубаев Юрий Михайлович Подпись, 

Результаты проведения лесопатологических обследований лесных насаждений за август 2017 г.

Субъект Российской Федерации Республика Башкортостан (месяц) Август
 Участковое лесничество Балтачевское Лесничество (лесопарк) Аскинское
 Урочище (лесная дача) _____

1	2	3	4	5	6	7	Таксационная характеристика лесного насаждения										17	Распределение деревьев по категориям состояния, % от запаса										27	29	30	31	32	33
							8	9	10	11	12	13	14	15	16	18		19		20		21		22		23							
Номер квартала	Номер выдела	Площадь выдела, га	Целевое назначение лесов	Категория защитных лесов	Номер лесопатологического выдела	Площадь лесопатологического выдела, га	состав	порода	возраст	средняя высота, м	средний диаметр, см	тип леса	Плотность	бонитет	запас, куб. м/га	число деревьев на пробе, шт.	без признаков ослабления	ослабленные	ослабленные	ослабленные	усыхающие	свежий сухойстой	старый сухойстой	свежий ветровал	старый ветровал	свежий бурелом	старый бурелом	Признаки повреждения деревьев	Доля повреждённых деревьев, %	Причина ослабления, повреждена	Подлежит рубке, %	вид	Рекомендуемые мероприятия
35	4	2,1	Э		1	0,6	9Е1Л пш*	Е	58	16	20	СН С2	0,7 *	2	111	195	0	0	0	0	5	31	61	0	0	0	3	104	466,	31	32	С2	
								Лп н		16	19				21	0	100	0	0	0	0	0	0	0	0	0	111	773	100	0	0	ССР	0,6

Примечание – Показатели, не соответствующие таксационному описанию отмечаются («*»)

Признаки повреждения деревьев: 104- усыхание более 1/4 ветвей свежее; 133- усыхание вершины более 2/3 длины кроны, прошлых лет.; 218- слом ствола под кроной прошлых лет; 111- усыхание менее 1/4 ветвей, прошлых лет.
 Причина ослабления, повреждена: 466- корневая гниль; 773 – изменение уровня грунтовых вод под действием почвенно – климатических факторов; 822- бурелом.
 Исполнитель работ по проведению лесопатологических обследований: Инженер – лесопатолог филиала ФБУ «Рослесозащита»- «ЦЗЛ Республики Башкортостан»

ДИО Илтубаев Юрий Михайлович Подпись 

Дата составления документа _____ Телефон 8(347) 248-19-91

Ведомость перечета деревьев назначенных в рубку

ВРЕМЕННАЯ ПРОБНАЯ ПЛОЩАДЬ № 1

Субъект Российской Федерации Республика Башкортостан
 Лесничество (лесопарк) Аскинское Квартал 35 Выдел 4
 Площадь 0,6 га,

Номер очага вредных организмов _____ Размер пробной площади 0,6 га

Таксационная характеристика:

Тип леса СНС2 Состав 9Е1Лпн Возраст 58 Бонитет 2

Полнота 0,7 Запас на га 111 Возобновление _____


Время и причина ослабления лесного насаждения корневая губка ели; усыхание в результате изменения уровня грунтовых вод под действием почвенно- климатических факторов; бурелом.

Тип очага вредных организмов: эпизодический, хронический (подчеркнуть)

Фаза развития очага вредных организмов: начальная, нарастания численности, собственно вспышка, кризис (подчеркнуть)

Состояние лесного насаждения, намечаемые мероприятия не удовлетворительное, сплошная санитарная рубка

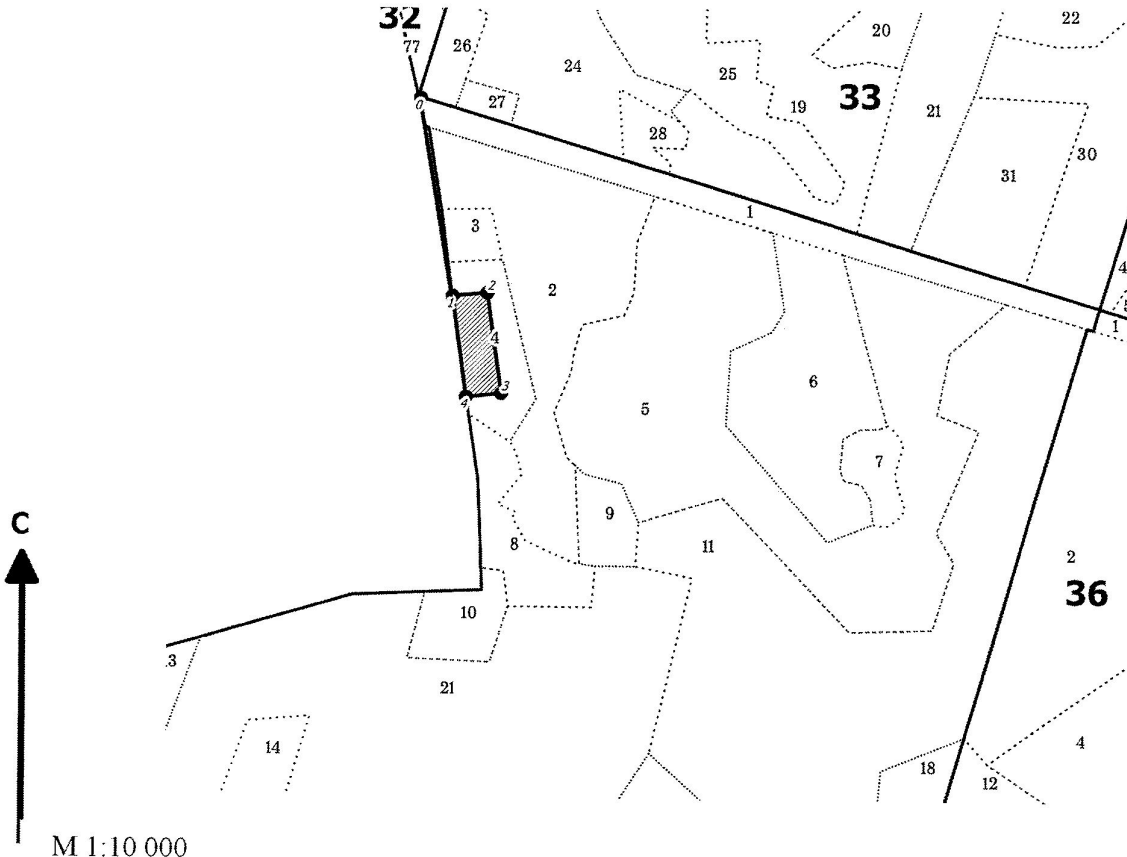
Исполнитель работ по проведению лесопатологических обследований:
 Инженер – лесопатолог филиала ФБУ «Рослесозащита»- «ЦЗЛ Республики Башкортостан»

ФИО Илтубаев Юрий Михайлович Подпись 

Дата составления документа _____ Телефон 8 (347) 248-19-91

Абрис участка

Лесничество: Аскинское
Участковое лесничество: Балтачевское
Вид СОМ: ССР. Квартал: 35. Площадь: 0,6 га



М 1:10 000

№ выдела	Ленты (круговой площадки) перечета				
	№ ленты (площадки)	длина, м	ширина, м	радиус, м	Площадь, га
4	1				0.6

Номера точек	Координаты	Румбы линий	Длина, м	Номера точек	Координаты	Румбы линий	Длина, м	Номера точек	Координаты	Румбы линий	Длина, м
0-1		СЗ 09°24'	288								
1-2		СВ 85°04'	50								
2-3		ЮВ 08°10'	120								
3-4		ЮЗ 84°11'	50								
4-1		СЗ 07°47'	120								

Условные обозначения: кварталы выдела ЛПИ выдел поворотные точки лента промеры

Исполнитель работ по проведению лесопатологического обследования:

ФИО Илгубаев Ю.М., инженер-лесопатолог ЦЗЛ Респ. Башкортостан

Подпись

ФИО

Подпись

Дата составления документа

Телефон (347)248-19-91