


УТВЕРЖДАЮ: 
Заместитель министра лесного хозяйства
Министерства лесного хозяйства
Республики Башкортостан

«23» Авг 2017 2017 г.

АКТ 1826

лесопатологического обследования

лесных насаждений Аскинского лесничества (лесопарка)
Республики Башкортостан (субъект РФ)

- Способ лесопатологического обследования: 1. Визуальный
2. Инструментальный

Место проведения

Участковое лесничество	Урочище (дача)	Квартал (кварталы)	Выдел (выделы)	Площадь, га
<i>Балтачевское</i>		73	1	18,7

Лесопатологическое обследование проведено на общей площади 2,0 га.



2. Инструментальное обследование лесного участка

1. Фактическая таксационная характеристика лесного насаждения не соответствует таксационному описанию. Причины несоответствия: устаревшие материалы лесоустройства л/у 1999 года. Изменение состава насаждения и полноты.

Ведомость лесных участков с выявленными несоответствиями таксационным описаниям приведена в приложении 1 к Акту.

2. Состояние насаждений: с нарушенной устойчивостью
с утраченной устойчивостью

причины повреждения: изменение уровня грунтовых вод под действием почвенно-климатических факторов; бурелом.

В том числе:

заселено (отработано) стволовыми вредителями

Вид вредителя	Порода	Встречаемость (% заселённых деревьев)	Степень заселения лесного насаждения (слабая, средняя, сильная)
Короед – типограф	ель	Отработано 50 % дер.	Слабая
-	-	-	-
-	-	-	-

Повреждено огнём

Вид пожара	Порода	Состояние корневых лап		Состояние корневой шейки		Подсушивание луба	
		процент повреждённых огнём корней	процент деревьев с данным повреждением	ожог корневой шейки по окружности (1/4; 2/4; 3/4; более 3/4)	процент деревьев с данным повреждением	по окружности (1/4; 2/4; 3/4; более 3/4)	процент деревьев с данным повреждением
-	-	-	-	-	-	-	-
-	-	-	-	-	-	-	-
-	-	-	-	-	-	-	-

Поражено болезнями

Вид болезни	Порода	Встречаемость (% поражённых деревьев)	Степень поражения лесного насаждения (слабая, средняя, сильная)
-	-	-	-
-	-	-	-

3. Выборке подлежит 100 % деревьев,

в том числе:

ослабленных 10,5 % (причины назначения) после уборки усохших деревьев, полнота участка лесного насаждения составит ниже критической для данной категории лесных насаждений

сильно ослабленных 5,0 % (причины назначения) после уборки усохших деревьев, полнота участка лесного насаждения составит ниже критической для данной категории лесных насаждений

усыхающих 6,1 % (причины назначения) хвойное насаждение

свежего сухостоя 33,5 %,

в том числе: свежего ветровала %

свежего бурелома %

старого ветровала 2,9 %

в том числе: старого бурелома 2,9 %

старого сухостоя 41,9 %

4. Полнота лесного насаждения после уборки деревьев, подлежащих рубке, составит 0,078
Критическая полнота для данной категории лесных насаждений составляет 0,3

5. ЗАКЛЮЧЕНИЕ

С целью предотвращения негативных процессов или снижения ущерба от их воздействия рекомендовано:

Участковое лесничество	Урочище (дача)	Квартал	Выдел	Площадь, выдела, га	Вид мероприятия	Площадь, мероприятия, га	Порода	Запас на выдел, кбм	Крайние сроки проведения
Балтачевское		73	1	18,7	ССР	2,0	Е	304	1 кв.2018г.

Ведомость перечета деревьев назначенных в рубку и абрис лесного участка прилагаются (приложение 2 и 3 к Акту)

6. Меры по обеспечению возобновления создание смешанных лесных культур

7. Мероприятия, необходимые для предупреждения повреждения или поражения смежных насаждений своевременная вывозка древесины одновременно с заготовкой

Дата проведения обследований 17.08.2017

Исполнитель работ по проведению лесопатологических обследований:

Инженер – лесопатолог филиала ФБУ «Рослесозащита»- «ЦЗЛ Республики Башкортостан» ФИО
Илтубаев Юрий Михайлович Подпись 

Ведомость лесных участков с выявленными несоответствиями таксационным описаниям

Источник данных	Год проведения лесоустройства	Номер квартала	Номер выдела	Площадь выдела, га	Целевое назначение лесов	Категория защитных лесов	Номер лесопатологического выдела	Площадь лесопатологического выдела, га	Таксационная характеристика										Заложено пробных площадей					
									Источник данных	Год проведения лесоустройства	Номер квартала	Номер выдела	Площадь выдела, га	Целевое назначение лесов	Категория защитных лесов	Номер лесопатологического выдела	Площадь лесопатологического выдела, га	Состав	Порода	Возраст, лет	Средняя высота, м	Средний диаметр, см	Тип леса	ТУМ
ТО	1999	73	1	18,7	3	143	1	2,0	7Е3Лпн+Кл+	Е	35	13	14	СН С2	0,9	1	170	1	170	1	2,0			
									Ил	Лпн	50	15	18									0,7	1	152
									Ил	Кл	35													
									Ил	Ил	35													
									9Е1Лпн	Е	53	16	20											
									Лпн	Лпн	53	16	19											
Ф	2017	73	1	18,7	3	143	1	2,0	9Е1Лпн	Е	53	16	20	СН С2	0,7	1	152	1	152	1	2,0			
									Лпн	Лпн	53	16	19											

ГО – таксационные описания

Ф - фактическая характеристика лесного насаждения

Исполнитель работ по проведению лесопатологических обследований. Инженер – лесопатолог филиала ФБУ «Рослесозащита» - «ЦЗЛ Республики Башкортостан»
В.И.О. Илтубаев Юрий Михайлович Подпись 

Результаты проведения лесопатологических обследований лесных насаждений за август 2017 г.

Субъект Российской Федерации Республика Башкортостан (месяц) Август Лесничество (лесопарк) Аскинское
 Участковое лесничество Баштачевское Урочище (лесная дача) _____

1	2	3	4	5	6	7	Таксационная характеристика лесного насаждения										17	18	19	20	21	22	23	24	25	26	27	27	29	30	31	32	33	Рекомендуемые мероприятия	
							8	9	10	11	12	13	14	15	16	17																		18	19
Номер квартала	Номер выдела	Площадь выдела, га	Целевое назначение лесов	Категория защитных лесов	Номер лесопатологического выдела	Площадь лесопатологического выдела, га	состав	порода	возраст	средняя высота, м	средний диаметр, см	тип леса	Полнота	бонитет	запас, куб. м/га	число деревьев на пробе, шт.	без признаков ослабления	ослабленные	сильно ослабленные	усыхающие	свежий сухой	старый сухой	свежий ветровал	старый ветровал	свежий бурелом	старый бурелом	признаки повреждения деревьев	доля поврежденных деревьев, %	причина ослабления, повреждения	подожит рубке, %	вид	площадь, га			
73	1	18,7	3	143	1	2,0	9Е1Л пн*	Е	53	16	20	СН С2	0,7 *	1	152	861	0	0	4	6	40	47	0	0	0	3	104	773	30	31	32	33			
								Лп н	68	16	19					102	0	100	0	0	0	0	0	0	0	218	773	100	100	0					

Примечание – Показатели, не соответствующие таксационному описанию отмечаются «*»

Признаки повреждения деревьев: 104- усыхание более ¼ ветвей свежее; 133- усыхание вершины более 2/3 длины кроны, прошлых лет; 218- слом ствола под кроной прошлых лет; 111- усыхание менее ¼ ветвей, прошлых лет.
 Причина ослабления, повреждения: 773 – изменение уровня грунтовых вод под воздействием почвенно – климатических факторов; 822- бурелом.
 Исполнитель работ по проведению лесопатологических обследований: Инженер – лесопатолог филиала ФБУ «Рослесозащита»- «ЦЗЛ Республики Башкортостан»

ИЮ Илтубаев Юрий Михайлович Подпись

Дата составления документа _____ Телефон 8 (347) 248-19-91


Ведомость перечета деревьев назначенных в рубку

ВРЕМЕННАЯ ПРОБНАЯ ПЛОЩАДЬ № 1

Субъект Российской Федерации Республика Башкортостан
 Лесничество (лесопарк) Аскинское Квартал 73 Выдел 1
 Площадь 2,0 га,
 Номер очага вредных организмов _____ Размер пробной площади 2,0 га
 Таксационная характеристика:
 Тип леса СНС2 Состав 9Е1Лпн Возраст 53 Бонитет 1
 Полнота 0,7 Запас на га 152 Возобновление _____
 Время и причина ослабления лесного насаждения усыхание в результате изменения уровня грунтовых вод под действием почвенно- климатических факторов; бурелом.

Тип очага вредных организмов: эпизодический, хронический (подчеркнуть)
 Фаза развития очага вредных организмов: начальная, нарастания численности, собственно вспышка, кризис (подчеркнуть)
 Состояние лесного насаждения, намечаемые мероприятия не удовлетворительное, сплошная санитарная рубка

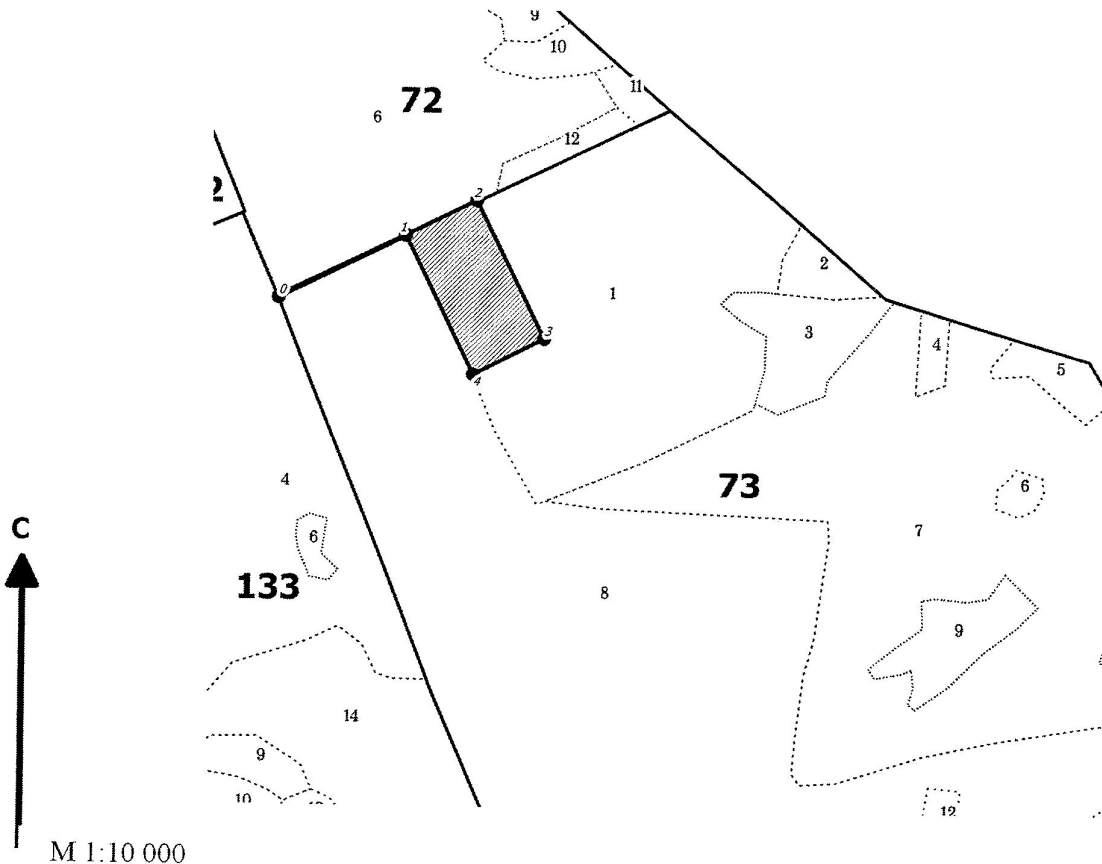
Исполнитель работ по проведению лесопатологических обследований:
 Инженер – лесопатолог филиала ФБУ «Рослесозащита»- «ЦЗЛ Республики Башкортостан»

ФИО Илтубаев Юрий Михайлович Подпись 

Дата составления документа _____ . Телефон 8 (347) 248-19-91

Абрис участка

Лесничество: Аскинское
Участковое лесничество: Балтачевское
Вид СОМ: ССР. Квартал: 73. Площадь: 2,0 га



N выдела	Ленты (круговой площадки) перечета				
	N ленты (площадки)	длина, м	ширина, м	радиус, м	Площадь, га
1	1				2.0

Номера точек	Коор-динаты	Румбы линий	Длина, м	Номера точек	Коор-динаты	Румбы линий	Длина, м	Номера точек	Коор-динаты	Румбы линий	Длина, м
0-1		СВ 64°18'	205								
1-2		ЮВ 26°46'	200								
2-3		ЮЗ 63°49'	100								
3-4		СЗ 26°38'	200								
4-1		СВ 63°02'	100								

Условные обозначения:
 кварталы
 выдела
 ЛП выдел
 промеры
 поворотные точки
 лента

Исполнитель работ по проведению лесопатологического обследования:
 ФИО Илгубаев Ю.М., инженер-лесопатолог ЦЗЛ Респ. Башкортостан Подпись
 ФИО _____ Подпись _____
 Дата составления документа _____ Телефон (347)248-19-91