


УТВЕРЖДАЮ: 
 Заместитель министра лесного хозяйства
 Министерства лесного хозяйства
 Республики Башкортостан

« 2 юн » 2017 _____ 2017 г.

Акт 1824

лесопатологического обследования

лесных насаждений Аскинского лесничества (лесопарка)

Республики Башкортостан (субъект РФ)

Способ лесопатологического обследования: 1. Визуальный

2. Инструментальный

Место проведения

Участковое лесничество	Урочище (дача)	Квартал (кварталы)	Выдел (выделы)	Площадь, га
<i>Ключевское</i>		<i>135</i>	<i>20</i>	<i>14,8</i>

Лесопатологическое обследование проведено на общей площади 14,0 га.



2. Инструментальное обследование лесного участка

1. Фактическая таксационная характеристика лесного насаждения не соответствует таксационному описанию. Причины несоответствия: устаревшие материалы лесоустройства л/у 1999 года. Изменение состава насаждения.

Ведомость лесных участков с выявленными несоответствиями таксационным описаниям приведена в приложении 1 к Акту.

2. Состояние насаждений: с нарушенной устойчивостью V
с утраченной устойчивостью

причины повреждения: усыхание в результате изменения уровня грунтовых вод под действием почвенно- климатических факторов; бурелом.

В том числе:

заселено (отработано) стволовыми вредителями

Вид вредителя	Порода	Встречаемость (% заселённых деревьев)	Степень заселения лесного насаждения (слабая, средняя, сильная)
Короед – типограф	ель	Отработано 7,7 % дер.	Слабая
-	-	-	-
-	-	-	-

Повреждено огнём

Вид пожара	Порода	Состояние корневых лап		Состояние корневой шейки		Подсушивание луба	
		процент повреждённых огнём корней	процент деревьев с данным повреждением	ожог корневой шейки по окружности (1/4; 2/4;3/4;более 3/4)	процент деревьев с данным повреждением	по окружности (1/4; 2/4;3/4;более 3/4)	процент деревьев с данным повреждением
-	-	-	-	-	-	-	-
-	-	-	-	-	-	-	-
-	-	-	-	-	-	-	-

Поражено болезнями

Вид болезни	Порода	Встречаемость (% поражённых деревьев)	Степень поражения лесного насаждения (слабая, средняя, сильная)
-	-	-	-
-	-	-	-

3. Выборке подлежит 6,4 % деревьев,

в том числе:

ослабленных _____ % (причины назначения) _____

сильно ослабленных ___ % (причины назначения)

усыхающих ___ % (причины назначения)

свежего сухостоя 1,7 %,

в том числе: свежего ветровала ___ %

свежего бурелома ___ %

старого ветровала 0,5 %

в том числе: старого бурелома 0,5 %

старого сухостоя 4,2 %

4. Полнота лесного насаждения после уборки деревьев, подлежащих рубке, составит 0,7
Критическая полнота для данной категории лесных насаждений составляет: не лимитируется
ОЗУ- насаждение – эталон. ___

5. ЗАКЛЮЧЕНИЕ

С целью предотвращения негативных процессов или снижения ущерба от их воздействия рекомендовано:

Участковое лесничество	Урочище (дача)	Квартал	Выдел	Площадь, выдела, га	Вид мероприятия	Площадь, мероприятия, га	Порода	Запас на выдел, кбм	Крайние сроки проведения
<i>Ключевское</i>		<i>135</i>	<i>20</i>	<i>14,8</i>	<i>ВСП</i>	<i>14,0</i>	<i>Е</i>	<i>225</i>	<i>1 кв. 2018г.</i>

Ведомость перечета деревьев назначенных в рубку и абрис лесного участка прилагаются (приложение 2 и 3 к Акту)

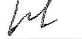
6. Меры по обеспечению возобновления естественное возобновление

7. Мероприятия, необходимые для предупреждения повреждения или поражения смежных насаждений своевременная вывозка древесины одновременно с заготовкой

Дата проведения обследований 14.08.2017.

Исполнитель работ по проведению лесопатологических обследований:

Инженер – лесопатолог филиала ФБУ «Рослесозащита»- «ЦЗЛ Республики Башкортостан»

ФИО Илтубаев Юрий Михайлович Подпись 

Ведомость лесных участков с выявленными несоответствиями таксационным описаниям

Источник данных	Год проведения лесосурьейства	Номер квартала	Номер выдела	Площадь выдела, га	Целевое назначение лесов	Категория защитных лесов	Номер лесопатологического выдела	Площадь лесопатологического выдела, га	Таксационная характеристика										Заложено пробных площадей	
									состав	попоя	возраст, лет	средняя высота, м	средний диаметр, см	тип леса	ТУМ	плотота	Бонитет	запас, км/га		количество, шт.
ТО	1999	135	20	14,8	С	ОЗУ			14,0	9Е1Б	Е	50	21	22	СН	0,8	1А	270	4	1,41
											Б	70	25	32						
Ф	2017	90	20	14,8	С	ОЗУ			14,0	6Е2Б1ЛП1Ос	Е	68	22	29	СН	0,8	1А	218	4	1,41
											Б	88	25	32						
											ЛП	21	27							
											Ос	22	27							

ОЗУ - особо защитные участки. В данном участке - насаждения- эталоны.

ТО – таксационные описания
Ф - фактическая характеристика лесного насаждения

Исполнитель работ по проведению лесопатологических обследований: Инженер – лесопатолог филиала ФБУ «Рослесозащита»- «ЦЗЛ Республики Башкортостан»

ФИО Илтубаев Юрий Михайлович Подпись 

Результаты проведения лесопатологических обследований лесных насаждений за август 2017 г.


Субъект Российской Федерации Республика Башкортостан (месяц) Аскинское
 Участковое лесничество Ключевское Лесничество (лесопарк) Аскинское
 Урочище (лесная дача) _____

Номер квартала	Номер выдела	Площадь выдела, га	Целевое назначение лесов	Категория защитных лесов	Номер лесопатологического выдела	Площадь лесопатологического выдела, га	Таксационная характеристика лесного насаждения										Число деревьев на пробе, шт.	Распределение деревьев по категориям состояния, % от запаса										Признаки повреждения деревьев	Причина ослабления, повреждения	Подлежит рубке, %	Рекомендуемые мероприятия							
							состав	порода	возраст	средняя высота, м	средний диаметр, см	тип леса	полнота	бонитет	запас, куб. м/га	без признаков ослабления		ослабленные	сильно ослабленные	усыхающие	свежий сухой	старый сухой	свежий ветровал	старый ветровал	свежий буреюм	старый буреюм	вид				площадь, га							
1	2	14,8	Э	ОЗ	У	0	14	0	10	9	8	11	12	13	14	15	16	17	18	19	20	21	22	23	24	25	26	27	27	31	30	31	32	33	33	Вид	площадь, га	
135	20	14,8	Э	ОЗ	У	0	14	0	68	Е	6Е2Б ЛП1 Ос	22	29	СН С2	0,8	1А	218	244	55	29	5	0	3	8	0	0	0	0	104	133	7,4	773	773	773	ВСП	14,0	14,0	
									88	Б	Ос	25	32					81	97	3	0	0	0	0	0	0	0	0	111	3	773	773	773	0	0	0		
										ЛП	Ос	21	27					41	70	30	0	0	0	0	0	0	0	0	111	30	773	773	773	0	0	0		
										Ос	Ос	22	27					39	73	18	9	0	0	0	0	0	0	0	111	27	773	773	773	0	0	0		

Примечание – Показатели, не соответствующие таксационному описанию отмечаются «*»

Признаки повреждения деревьев: 104- усыхание более 1/4 ветвей свежее; 133- усыхание вершины более 2/3 длины кроны, прошлых лет; 111- усыхание менее 1/4 ветвей в кроне, прошлых лет.

Причина ослабления, повреждения: 773 – изменение уровня грунтовых вод под действием почвенно – климатических факторов;
 Исполнитель работ по проведению лесопатологических обследований: Инженер – лесопатолог филиала ФБУ «Рослесозащита»- «ЦЗЛ Республики Башкортостан»

ФИО Иллубаев Юрий Михайлович Подпись 


Дата составления документа _____ Телефон 8 (347) 248-19-91

Ведомость перечета деревьев назначенных в рубку**ВРЕМЕННАЯ ПРОБНАЯ ПЛОЩАДЬ № 1**

Субъект Российской Федерации Республика Башкортостан
 Лесничество (лесопарк) Аскинское Квартал 135 Выдел 20
 Площадь 14,0 га,
 Номер очага вредных организмов _____ Размер пробной площади 1,41га
 Таксационная характеристика:
 Тип леса СНС2 Состав 6Е2Б1ЛП1Ос Возраст 68 Бонитет 1А
 Полнота 0,8 Запас на га 218 Возобновление _____ -
 Время и причина ослабления лесного насаждения усыхание ели и пихты в результате изменения
уровня грунтовых вод под действием почвенно- климатических факторов:

Тип очага вредных организмов: эпизодический, хронический (подчеркнуть)
 Фаза развития очага вредных организмов: начальная, нарастания численности, собственно
 вспышка, кризис (подчеркнуть)
 Состояние лесного насаждения, намечаемые мероприятия не удовлетворительное, выборочная
санитарная рубка

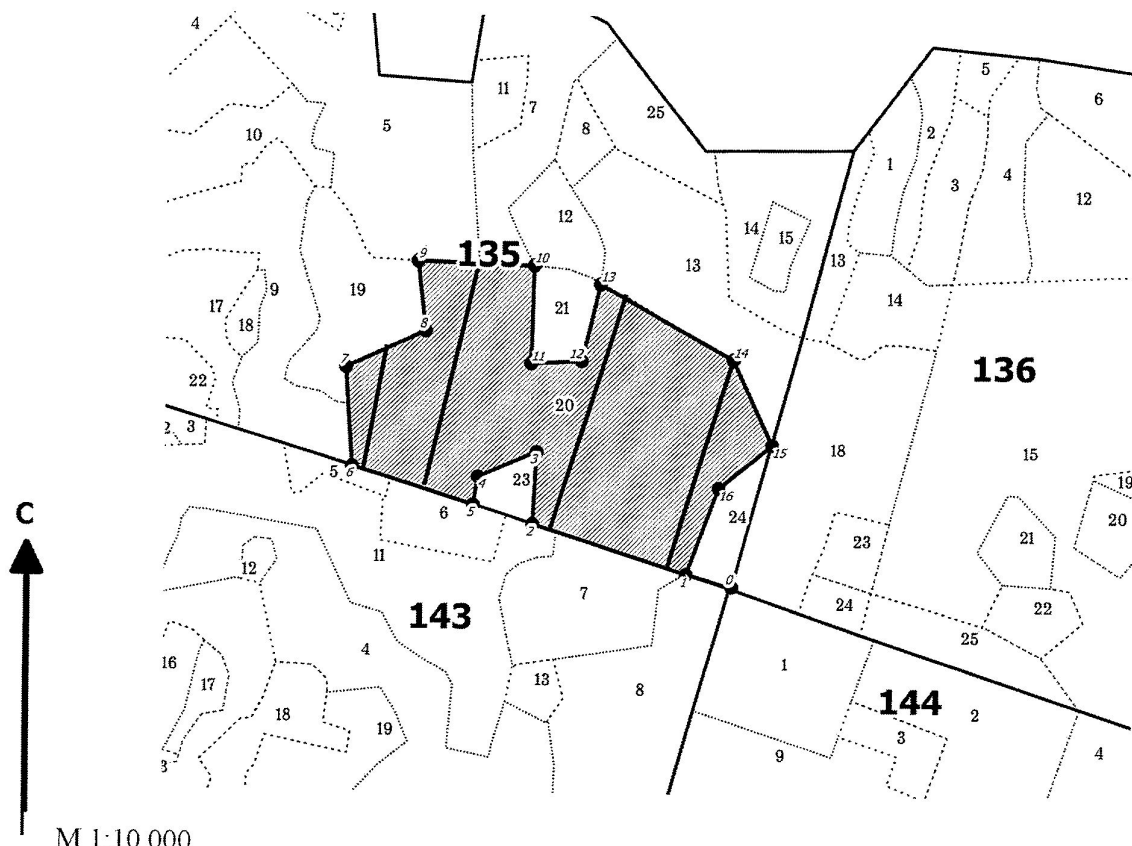
Исполнитель работ по проведению лесопатологических обследований:
 Инженер – лесопатолог филиала ФБУ «Рослесозащита»- «ЦЗЛ Республики Башкортостан»

ФИО Илтубаев Юрий Михайлович Подпись 

Дата составления документа _____ Телефон 8 (347) 248-19-91

Абрис участка

Лесничество: Аскинское
Участковое лесничество: Ключевское
Вид СОМ: ВСР. Квартал: 135. Площадь: 14.0 га



М 1:10 000

N выдела	Ленты (круговой площадки) перечета				
	N ленты (площадки)	длина, м	ширина, м	радиус, м	Площадь, га
20	1	320	10		0.32
	2	350	10		0.35
	3	320	15		0.48
	4	180	15		0.27

Номера точек	Координаты	Румбы линий	Длина, м	Номера точек	Координаты	Румбы линий	Длина, м	Номера точек	Координаты	Румбы линий	Длина, м
0-1		ЮВ 73°23'	71	9-10		ЮВ 88°24'	169				
1-2		СЗ 72°42'	233	10-11		ЮЗ 01°39'	138				
2-3		СВ 02°48'	106	11-12		СВ 86°47'	74				
3-4		ЮЗ 66°26'	93	12-13		СВ 13°40'	112				
4-5		ЮЗ 09°06'	42	13-14		ЮВ 61°23'	219				
5-6		СЗ 72°39'	184	14-15		ЮВ 24°22'	137				
6-7		СЗ 03°41'	146	15-16		ЮЗ 50°15'	100				
7-8		СВ 65°22'	127	16-1		ЮЗ 20°27'	133				
8-9		СЗ 06°44'	99								

Условные обозначения:
 кварталы
 выдела
 ЛП выдел
 промеры
 поворотные точки
 лента

Исполнитель работ по проведению лесопатологического обследования:

ФИО Илтубаев Ю.М., инженер-лесопатолог ЦЗЛ Респ. Башкортостан

Подпись

ФИО

Подпись

Дата составления документа

Телефон (347)248-19-91