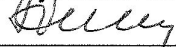


УТВЕРЖДАЮ:

Заместитель министра лесного хозяйства

Республики Башкортостан

 А.Р. Мурзагильдин

« 3 » июля 2017 г.

Акт

1779

**лесопатологического обследования**

лесных насаждений Караидельского лесничества (лесопарка)

Республики Башкортостан (субъект РФ)

Способ лесопатологического обследования: 1. Визуальный

2. Инструментальный

**Место проведения**

Участковое лесничество	Урочище (дача)	Квартал (кварталы)	Выдел (выделы)	Площадь, га
<i>Кирзинское</i>		76	32	6.6

Лесопатологическое обследование проведено на общей площади 6.6 га.



## 2. Инструментальное обследование лесного участка

1. Фактическая таксационная характеристика лесного насаждения соответствует (не соответствует) (нужное подчеркнуть) таксационному описанию. Причины несоответствия Давность лесоустройства Ведомость лесных участков с выявленными несоответствиями таксационным описаниям приведена в приложении 1 к Акту.

2. Состояние насаждений: **с нарушенной устойчивостью**  **с утраченной устойчивостью**

причины повреждения: корневая губка, изменение уровня грунтовых вод под воздействием почвенно-климатических факторов, настоящий трутовик.

В том числе:

заселено (отработано) стволовыми вредителями

Вид вредителя	Порода	Встречаемость (% заселённых деревьев)	Степень заселения лесного насаждения (слабая, средняя, сильная)
-	-	-	-
-	-	-	-
-	-	-	-

Повреждено огнём

Вид пожара	Порода	Состояние корневых лап		Состояние корневой шейки		Подсушивание луба	
		процент повреждённых огнём корней	процент деревьев в с данным повреждением	ожог корневой шейки по окружности (1/4; 2/4; 3/4; более 3/4)	процент деревьев в с данным повреждением	по окружности (1/4; 2/4; 3/4; более 3/4)	процент деревьев с данным повреждением
-	-	-	-	-	-	-	-
-	-	-	-	-	-	-	-
-	-	-	-	-	-	-	-

Поражено болезнями

Вид болезни	Порода	Встречаемость (% поражённых деревьев)	Степень поражения лесного насаждения (слабая, средняя, сильная)
<i>Корневая губка</i>	Е	57	сильная
<i>Корневая губка</i>	П	68	сильная
<i>Настоящий трутовик</i>	Б	64	сильная

3. Выборке подлежит 17 % деревьев,

в том числе:

ослабленных \_\_\_\_\_ %

усыхающих 11 % (корневая губка, изменение уровня грунтовых вод под воздействием почвенно-климатических факторов, настоящий трутовик.)

свежего сухостоя 3 % (корневая губка, изменение уровня грунтовых вод под воздействием почвенно-климатических факторов, настоящий трутовик.)

свежего ветровала \_\_\_ %

свежего бурелома \_\_\_ %

старого сухостоя 3 % (корневая губка, изменение уровня грунтовых вод под воздействием почвенно-климатических факторов, настоящий трутовик.)

старого бурелома \_\_\_ %

старого ветровала \_\_\_ %

4. Полнота лесного насаждения после уборки деревьев, подлежащих рубке, составит- 0,6  
Критическая полнота для данной категории лесных насаждений составляет – не лимитируется

## 5. ЗАКЛЮЧЕНИЕ

С целью предотвращения негативных процессов или снижения ущерба от их воздействия рекомендовано: проведение ВСП. Министерству лесного хозяйства Республики Башкортостан необходимо внести изменения таксационных характеристик в АИС ГЛР.

Участковое лесничество	Урочище (дача)	Квартал	Выдел	Площадь, выдела, га	Вид мероприятия	Площадь, мероприятия, га	Порода	Запас на выдел, кбм	Крайние сроки проведения
<i>Курзинское</i>		76	32	6.6	<i>ВСП</i>	6.6	<i>Е,П, ОС,Б</i>	304	1-4 кв. 2018г.

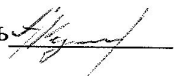
Ведомость перечета деревьев назначенных в рубку и абрис лесного участка прилагаются (приложение 2 и 3 к Акту)

6. Меры по обеспечению возобновления: естественное возобновление

7. Мероприятия, необходимые для предупреждения повреждения или поражения смежных насаждений вывозка древесины одновременно с заготовкой, очистка места рубки от порубочных остатков проводится одновременно с заготовкой древесины.

Исполнитель работ по проведению лесопатологических обследований:

ФИО Кутлубаев А.А. инженер – лесопатолог Филиала ФБУ «Рослесозащита» - ЦЗЛ РБ

Подпись 

Ведомость лесных участков с выявленными несоответствиями таксационным описаниям

Источник данных	ТО	Год проведения лесосурьейства	Номер квартала	Номер выдела	Площадь выдела, га	Целевое назначение лесов	Категория защитных лесов	Номер лесопатологического выдела	Площадь лесопатологического выдела, га	Таксационная характеристика										Заложено пробных площадей										
										состав	порода	возраст, лет	средняя высота, м	средний диаметр, см	тип леса	ТУМ	полнота	бонитет	запас, км/га	количество, шт.	общая площадь, га									
										6.6	4Е2П2ОС1Б1ЛП	Е	70	20	24	СК	С2	0,7	2	270	3	0,7								
														П				18	20											
														ОС				22	28											
														Б				23	28											
														ЛП				18	22											
											4Е2П2ОС2Б	Е	85	23	28			0,7	2	290										
													П		21	24														
													ОС		25	32														
													Б		25	32														

ТО – таксационные описания

Ф - фактическая характеристика лесного насаждения

Исполнитель работ по проведению лесопатологических обследований:

ФИО Кутлубаев А.А. инженер – лесопатолог Филиала ФБУ «Рослесозащита» - ЦЗЛ РБ Подпись 



103- усыхание от 1/2 до 3/4 ветвей в кроне, свежее;

104-усыхание более 3/4 ветвей в кроне, свежее;

114-усыхание более 3/4 ветвей в кроне, прошлых лет;

801-наличие плодовых тел на стволе;

Исполнитель работ по проведению лесопатологических обследований:

ФИО Кутлубаев А.А. инженер – лесопатолог Филиала ФБУ «Рослесозащита» - ЦЗЛ РБ Подпись 

Дата составления документа 13.11.2017г. Телефон 8 (347) 248-19-91

**Ведомость перечета деревьев назначенных в рубку**

**ВРЕМЕННАЯ ПРОБНАЯ ПЛОЩАДЬ № 1**

Субъект Российской Федерации Республика Башкортостан  
Лесничество (лесопарк) Кирзинское Квартал 76 Выдел 32

Площадь 6.6 га,

Номер очага вредных организмов \_\_\_\_\_ Размер пробной площади 0,7 га

Таксационная характеристика:

Тип леса СК Состав 4Е2П2ОС2Б Возраст 85 Бонитет 2

Полнота 0,7 Запас на га 290 Возобновление \_\_\_\_\_

Время и причина ослабления лесного насаждения корневая губка, изменение уровня грунтовых вод под воздействием почвенно-климатических факторов, настоящий трутовик.

Тип очага вредных организмов: эпизодический, хронический (подчеркнуть)

Фаза развития очага вредных организмов: начальная, нарастания численности, собственно вспышка, кризис (подчеркнуть)

Состояние лесного насаждения, намечаемые мероприятия неудовлетворительное, выборочная санитарная рубка

Исполнитель работ по проведению лесопатологических обследований:

ФИО Кутлубаев А.А. инженер – лесопатолог Филиала ФБУ «Рослесозащита» - ЦЗЛ РБ 

Дата составления документа 13.11.2017г. Телефон 8 (347) 248-19-91

## ВЕДОМОСТЬ ПЕРЕЧЕТА ДЕРЕВЬЕВ

Порода:	ЕЛЬ		кв	76	выд	32	пр.площадь	0.70									
Ступени	Количество деревьев по категориям состояния, шт.													Всего деревьев			
толщины,																	
см												ветровал,			шт.	в т.ч.	
												бурелом				подлежат	
	I	II	III	IV		V		VI			НЗ	З	О	НЗ		З	О
1	2	3	4	5	6	7	8	9	10	11	12	13	14	15	16		
8	0													0	0		
12	0	0	0			0			0					0	0		
16	0	0	0	0		0		0	0		0			0	0		
20	0	0	0	0		0		0	0		0			0	0		
24	7	12	0	4		2		1			0			26	7		
28	18	19	0	7		1		3			0			48	11		
32	10	14	0	5		1		2			0			32	8		
36 и более	0	0	0	0		0		0			0			0	0		
Итого, %	33.3	42.3	0.0	15.1	0.0	3.4	0.0	5.9	0.0	0.0	0.0	0.0	0.0	100.0	24		

Порода: ПИХТА

Ступени	Количество деревьев по категориям состояния, шт.													Всего деревьев			
толщины,																	
см												ветровал,			шт.	в т.ч.	
												бурелом				подлежат	
	I	II	III	IV		V		VI			НЗ	З	О	НЗ		З	О
1	2	3	4	5	6	7	8	9	10	11	12	13	14	15	16		
8	0													0	0.0		
12	0													0	0.0		
16	0	0	0	0		0		0			0			0	0.0		
20	5	11	0	8		0		0			0			24	8.0		
24	13	24	0	4		1		1			0			43	6.0		
28	9	15	0	5		1		1			0			31	7.0		
32	0	0	0	0		0		0			0			0	0.0		
36 и более	0	0	0	0		0		0			0			0	0.0		
Итого, %	28.3	51.1	0.0	15.9	0.0	2.4	0.0	2.4	0.0	0.0	0.0	0.0	0.0	100.0	20.6		



Порода: **ОСИНА**

Ступени толщины, см	Количество деревьев по категориям состояния, шт.													Всего деревьев по ступеням толщины	
	I			II		III		IV		V		VI			шт.
											ветровал, бурелом				
	НЗ	З	НЗ	З	НЗ	З	НЗ	З	О	НЗ	З	О			
1	2	3	4	5	6	7	8	9	10	11	12	13	14	15	16
8	1													1	0
12	0	0	0			0		0						0	0
16	0	0	0	0		0		0						0	0
20	0	0	0	0		0		0			0			0	0
24	0	0	0	0		0		0			0			0	0
28	1	6	3	0		0		0			0			0	0
32	5	12	2	1		1		1			0			10	0
36 и более	3	2	2	2		0		0			0			22	2
Итого, %	23.7	46.1	16.5	8.9	0.0	2.4	0.0	2.4	0.0	0.0	0.0	0.0	0.0	100.0	4.9

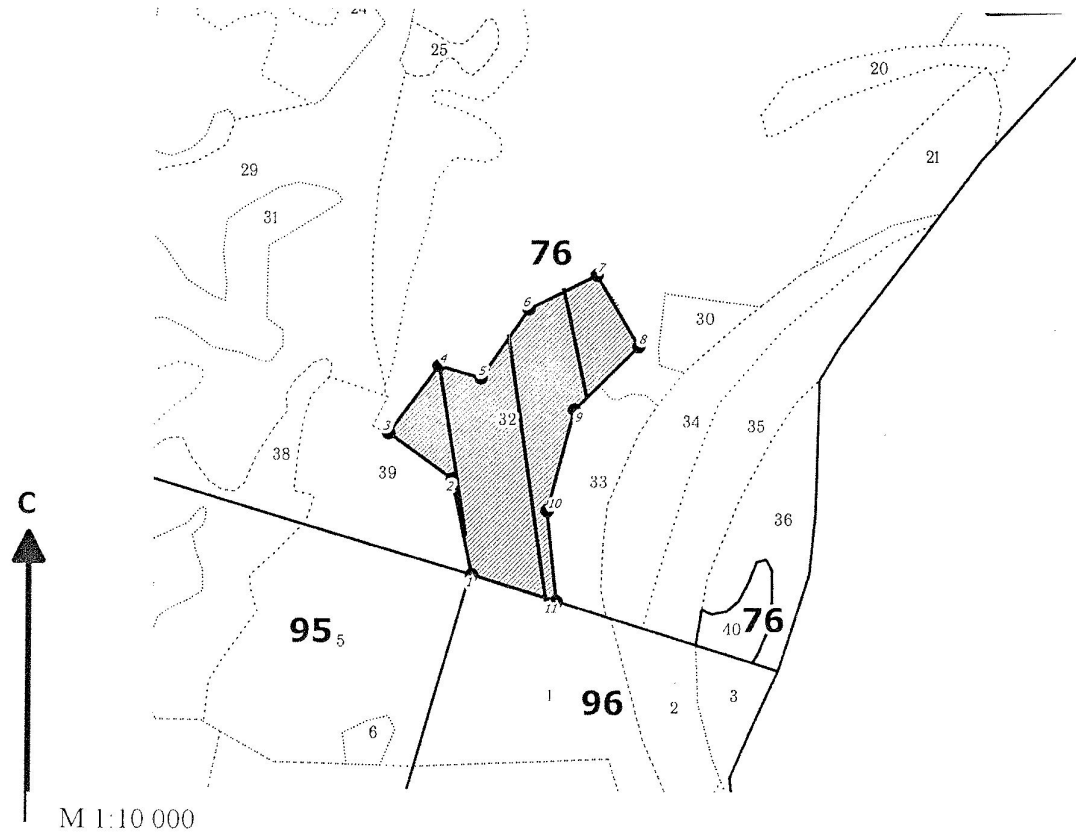
Порода: **БЕРЕЗА**

Ступени толщины, см	Количество деревьев по категориям состояния, шт.													Всего деревьев по ступеням толщины	
	I			II		III		IV		V		VI			шт.
											ветровал, бурелом				
	НЗ	З	НЗ	З	НЗ	З	НЗ	З	О	НЗ	З	О			
1	2	3	4	5	6	7	8	9	10	11	12	13	14	15	16
8	1													1	0
12	0	0	0	0		0		0						0	0
16	0	0	0	0		0		0			0			0	0
20	0	0	0	0		0		0			0			0	0
24	0	0	0	0		0		0			0			0	0
28	5	8	6	1		1		1			0			0	0
32	9	8	5	1		0		1			0			22	2
36 и более	1	3	2	0		0		0			0			24	1
Итого, %	29.2	37.1	25.0	3.6	0.0	1.5	0.0	3.6	0.0	0.0	0.0	0.0	0.0	100.0	5.1

Примечание: НЗ – незаселенное, З – заселенное, О – отработанное вредителями.

Абрис участка

Лесничество: Караидельское  
Участковое лесничество: Кирзинское  
Вид СОМ: ВСР. Квартал: 76. Площадь: 6,6 га



№ выдела	Ленты (круговой площадки) перечета				
	№ ленты (площадки)	длина, м	ширина, м	радиус, м	Площадь, га
32	1	190	10		0,19
	2	350	10		0,35
	3	150	10		0,15

Номера точек	Координаты	Румбы линий	Длина, м	Номера точек	Координаты	Румбы линий	Длина, м	Номера точек	Координаты	Румбы линий	Длина, м
1-2		СЗ 11° 56'	140								
2-3		СЗ 54° 22'	113								
3-4		СВ 36° 10'	122								
4-5		ЮВ 74° 00'	63								
5-6		СВ 34° 23'	122								
6-7		СВ 62° 58'	110								
7-8		ЮВ 30° 23'	120								
8-9		ЮЗ 44° 53'	131								
9-10		ЮЗ 14° 53'	151								
10-11		ЮВ 06° 02'	131								
11-1		СЗ 72° 52'	128								

Условные обозначения: кварталы промеры лента выдела ЛП выдел поворотные точки

Исполнитель работ по проведению лесопатологического обследования:

ФИО Кутлубаев А.А., инженер-лесопатолог ЦЗЛ Респ. Башкортостан

Подпись

ФИО

Подпись

Дата составления документа

08.11.17г.

Телефон

(347)248-19-91