

УТВЕРЖДАЮ:

Заместитель министра лесного хозяйства  
Республики Башкортостан

*Олегу* А.Р. Мурзагильдин

«  » \_\_\_\_\_ 2017 г.

22 НОЯ 2017

Акт **1795**  
лесопатологического обследования

лесных насаждений Инзерского лесничества (лесопарка)

Республики Башкортостан (субъект РФ)

переданных в аренду ИП Ильгамова З.С.

Способ лесопатологического обследования: 1. Визуальный

2. Инструментальный

Место проведения

Участковое лесничество	Урочище (дача)	Квартал (кварталы)	Выдел (выделы)	Площадь, га
<i>Дубинское</i>		<i>71</i>	<i>21</i>	<i>20,3</i>

Лесопатологическое обследование проведено на общей площади 20,3 га.

*Урочище*  
*Осыки Шиб...*

*Ан*

## 2. Инструментальное обследование лесного участка

1. Фактическая таксационная характеристика лесного насаждения соответствует (не соответствует) (нужное подчеркнуть) таксационному описанию. Причины несоответствия Давность лесоустройства.

Ведомость лесных участков с выявленными несоответствиями таксационным описаниям приведена в приложении 1 к Акту.

2. Состояние насаждений: с нарушенной устойчивостью  с утраченной устойчивостью

причины повреждения перевлажнение почвы под воздействием почвенно-климатических факторов, нарушение технологии подсочки, трутовик ложный осиновый, ветровал прошлых лет.

В том числе:

заселено (отработано) стволовыми вредителями

Вид вредителя	Порода	Встречаемость (% заселённых деревьев)	Степень заселения лесного насаждения (слабая, средняя, сильная)
-	-	-	-
-	-	-	-
-	-	-	-

Повреждено огнём

Вид пожара	Порода	Состояние корневых лап		Состояние корневой шейки		Подсушивание луба	
		процент повреждённых огнём корней	процент деревьев в с данным повреждением	ожог корневой шейки по окружности (1/4; 2/4;3/4;более 3/4)	процент деревьев в с данным повреждением	по окружности (1/4; 2/4;3/4;более 3/4)	процент деревьев с данным повреждением

Поражено болезнями

Вид болезни	Порода	Встречаемость (% поражённых деревьев)	Степень поражения лесного насаждения (слабая, средняя, сильная)
Трутовик ложный осиновый	ОС	100	сильная

3. Выборке подлежит 22 % деревьев,

в том числе:

ослабленных \_\_\_\_\_ %







104-усыхание более 3/4ветвей в кроне, свежее;

114-усыхание более 3/4 ветвей в кроне, прошлых лет;

744-нарушение технологии подсочки;

Исполнитель работ по проведению лесопатологических обследований:

ФИО Кутлубаев А.А. инженер – лесопатолог Филиала ФБУ «Рослесозащита» - ЦЗЛ РБ

Подпись



Мурзакаев Р.И. инженер – лесопатолог Филиала ФБУ «Рослесозащита» - ЦЗЛ РБ

Подпись



Дата составления документа 09.11.2017г. Телефон 8 (347) 248-19-91

**Ведомость перечета деревьев назначенных в рубку**

**ВРЕМЕННАЯ ПРОБНАЯ ПЛОЩАДЬ № 1**

Субъект Российской Федерации Республика Башкортостан  
Лесничество (лесопарк) Дубинское Квартл 71 Выдел 21

Площадь 20,3 га

Номер очага вредных организмов \_\_\_\_\_ Размер пробной площади 2,2 га

Таксационная характеристика:

Тип леса СНК Состав 6С4Б+ОС Возраст 125 Бонитет 2

Полнота 0,5 Запас на га 220 Возобновление \_\_\_\_\_


Время и причина ослабления лесного насаждения переувлажнение почвы под воздействием почвенно-климатических факторов, нарушение технологии подсочки, трутовик ложный осиновый, ветровал прошлых лет.


Тип очага вредных организмов: эпизодический, хронический (подчеркнуть)

Фаза развития очага вредных организмов: начальная, нарастания численности, собственно вспышка, кризис (подчеркнуть)

Состояние лесного насаждения, намечаемые мероприятия неудовлетворительное, выборочная санитарная рубка.

Исполнитель работ по проведению лесопатологических обследований:

ФИО Кутлубаев А.А. инженер – лесопатолог Филиала ФБУ «Рослесозащита» - ЦЗЛ РБ 

Мурзакаев Р.И. инженер – лесопатолог Филиала ФБУ «Рослесозащита» - ЦЗЛ РБ 

Дата составления документа 09.11.2017г. Телефон 8 (347) 248-19-91

## ВЕДОМОСТЬ ПЕРЕЧЕТА ДЕРЕВЬЕВ

Порода:	СОСНА		кв	71	выд	21	пр.площадь	2.20										
Ступени	Количество деревьев по категориям состояния, шт.													Всего деревьев				
толщины,														по ступеням				
см												ветровал,		шт.	в т.ч.			
												бурелом			подлежат			
	I	II	III	IV		V		VI			НЗ	З	О	НЗ	З	О	шт.	рубке, шт
	1	2	3	4	5	6	7	8	9	10	11	12	13	14	15	16		
8	0														0	0.0		
12	0	0	0				0			0					0	0.0		
16	3	1	0	0			0		0	0		0			4	0.0		
20	2	1	0	0			3		1	0	0	0			7	4.0		
24	5	8	6	0			5		3	0	0	0			27	8.0		
28	17	20	3	0			4		4	0	0	2			50	10.0		
32	18	34	10	5			9		6	0	0	2			84	17.0		
36 и более	21	46	15	1			9		9		0	4			105	22.0		
Итого, %	22.5	41.3	12.7	2.3	0.0	9.9	0.0	8.2	0.0	0.0	3.2	0.0	0.0	100.0	21.3			

Порода: **БЕРЕЗА**

Ступени	Количество деревьев по категориям состояния, шт.													Всего деревьев				
толщины,														по ступеням				
см												ветровал,		шт.	в т.ч.			
												бурелом			подлежат			
	I	II	III	IV		V		VI			НЗ	З	О	НЗ	З	О	шт.	рубке,шт
	1	2	3	4	5	6	7	8	9	10	11	12	13	14	15	16		
8	0														0	0.0		
12	0														0	0.0		
16	0	6	0	0			0	0	0			0			6	0.0		
20	0	0	0	0			0	0	1			1			2	2.0		
24	0	0	0	0			0	0	1			1			2	2.0		
28	7	6	3	6			4	0	6			1			33	11.0		
32	5	33	16	12			6	0	7			2			81	15.0		
36 и более	5	32	20	14			5	0	5			2			83	12.0		
Итого, %	7.7	37.1	20.5	16.0	0.0	7.1	0.0	8.7	0.0	0.0	2.9	0.0	0.0	100.0	18.7			



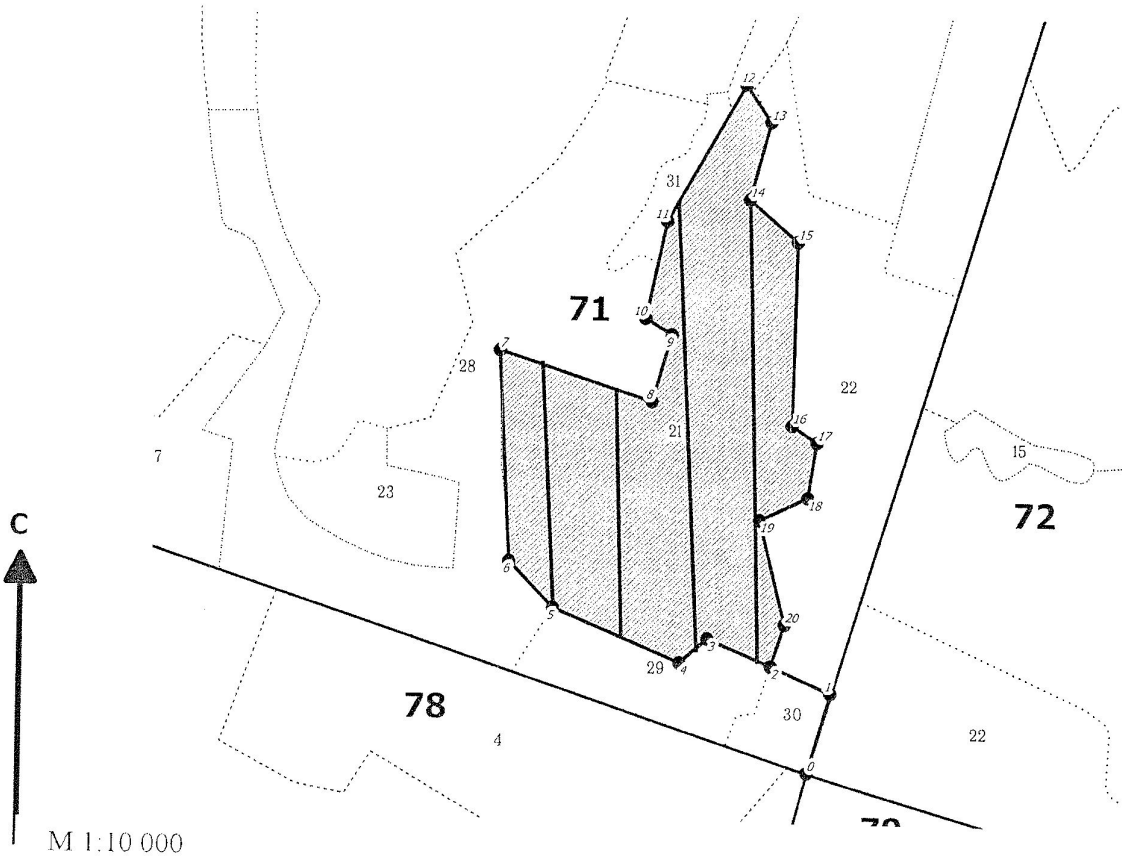
Порода: **ОСИНА**

Ступени толщины, см	Количество деревьев по категориям состояния, шт.													Всего деревьев по ступеням толщины	
	I	II	III	IV		V		VI			ветровал, бурелом			шт.	в т.ч. подлежат рубке, шт
НЗ				З	НЗ	З	НЗ	З	О	НЗ	З	О			
1	2	3	4	5	6	7	8	9	10	11	12	13	14	15	16
8	0													0	0.0
12	0	0	0			0		0						0	0.0
16	0	0	0	0		0		0			0			0	0.0
20	0	0	0	0		0		0			0			0	0.0
24	0	0	0	0		0		0			0			0	0.0
28	0	0	0	0		0		0			0			0	0.0
32	0	3	4	0		0		0			0			7	4.0
36 и более	0	4	4	0		1		1			0			10	6.0
Итого, %	0.0	41.0	46.0	0.0	0.0	6.5	0.0	6.5	0.0	0.0	0.0	0.0	0.0	100.0	59.0

Примечание: НЗ – незаселенное, З – заселенное, О – отработанное вредителями.

Абрис участка

Лесничество: Инзерское  
Участковое лесничество: Дубинское  
Вид СОМ: ВСР. Квартал: 71. Площадь: 20,3 га



№ выдела	Ленты (круговой площадки) перечета				
	№ ленты (площадки)	длина, м	ширина, м	радиус, м	Площадь, га
21	1	330	10		0.33
	2	310	15		0.46
	3	600	15		0.9
	4	400	10		0.49

Номера точек	Координаты	Румбы линий	Длина, м	Номера точек	Координаты	Румбы линий	Длина, м
0-1		ЮЗ 15° 52'	122	11-12		СВ 29° 39'	226
1-2		ЮВ 66° 42'	99	12-13		ЮВ 34° 18'	65
2-3		СЗ 67° 37'	100	13-14		ЮЗ 14° 53'	114
3-4		ЮЗ 49° 05'	53	14-15		ЮВ 49° 53'	92
4-5		СЗ 67° 45'	199	15-16		ЮЗ 00° 55'	263
5-6		СЗ 44° 18'	93	16-17		ЮВ 56° 13'	43
6-7		СЗ 03° 19'	305	17-18		ЮЗ 08° 24'	81
7-8		ЮВ 72° 17'	232	18-19		ЮЗ 64° 35'	76
8-9		СВ 15° 46'	100	19-20		ЮВ 14° 16'	156
9-10		СЗ 59° 18'	45	20-2		ЮЗ 17° 46'	63
10-11		СВ 12° 01'	142				

Условные обозначения:   
 кварталы   
 ЛП выдел   
 промеры   
 поворотные точки   
 лента   
 выдела

Исполнитель работ по проведению лесопатологического обследования:

ФИО Кутлубаев А.А., инженер-лесопатолог ЦЗЛ Респ. Башкортостан

Подпись

ФИО Мурзаев Р.С., инженер-лесопатолог ЦЗЛ Респ. Башкортостан

Подпись

Дата составления документа

Телефон (347)248-19-91