


УТВЕРЖДАЮ:

Заместитель министра лесного хозяйства

Республики Башкортостан

 А.Р. Мурзагильдин

«22» 04 / 2017 \_\_\_\_\_ 2017 г.

Акт **1724**  
лесопатологического обследования

лесных насаждений Караидельского лесничества (лесопарка)

Республики Башкортостан (субъект РФ)

Способ лесопатологического обследования: 1. Визуальный

2. Инструментальный

Место проведения

Участковое лесничество	Урочище (дача)	Квартал (кварталы)	Выдел (выделы)	Площадь, га
<i>Караидельское сельское</i>		<i>14</i>	<i>9</i>	<i>6.4</i>

Лесопатологическое обследование проведено на общей площади 6.4 га.



## 2. Инструментальное обследование лесного участка

1. Фактическая таксационная характеристика лесного насаждения соответствует (не соответствует) (нужное подчеркнуть) таксационному описанию. Причины несоответствия Давность лесоустройства

Ведомость лесных участков с выявленными несоответствиями таксационным описаниям приведена в приложении 1 к Акту.

2. Состояние насаждений: **с нарушенной устойчивостью**   
**с утраченной устойчивостью**

причины повреждения: Бактериальное заболевание березы, трутовик ложный осиновый.

В том числе:

заселено (отработано) стволовыми вредителями

Вид вредителя	Порода	Встречаемость (% заселённых деревьев)	Степень заселения лесного насаждения (слабая, средняя, сильная)
-	-	-	-
-	-	-	-
-	-	-	-

Повреждено огнём

Вид пожара	Порода	Состояние корневых лап		Состояние корневой шейки		Подсушивание луба	
		процент повреждённых огнём корней	процент деревьев в с данным повреждением	ожог корневой шейки по окружности (1/4; 2/4;3/4;более 3/4)	процент деревьев в с данным повреждением	по окружности (1/4; 2/4;3/4;более 3/4)	процент деревьев с данным повреждением
-	-	-	-	-	-	-	-
-	-	-	-	-	-	-	-
-	-	-	-	-	-	-	-

Поражено болезнями

Вид болезни	Порода	Встречаемость (% поражённых деревьев)	Степень поражения лесного насаждения (слабая, средняя, сильная)
<i>Трутовик ложный осиновый</i>	<i>ОС</i>	48	сильная
<i>Бактериальное заболевание березы</i>	<i>Б</i>	69	сильная

3. Выборке подлежит 10 % деревьев,

в том числе:

ослабленных \_\_\_\_\_ %

сильно ослабленных \_\_\_\_\_ 2 % (бактериальное заболевание березы, трутовик ложный осиновый)

усыхающих \_\_\_\_\_ 2 % (бактериальное заболевание березы, трутовик ложный осиновый)

свежего сухостоя \_\_\_\_\_ 5 % (бактериальное заболевание березы, трутовик ложный осиновый)

свежего ветровала \_\_\_\_\_ %

свежего бурелома \_\_\_\_\_ %

старого сухостоя \_\_\_\_\_ 3 % (бактериальное заболевание березы, трутовик ложный осиновый)

старого бурелома \_\_\_\_\_ %

старого ветровала \_\_\_\_\_ %

4. Полнота лесного насаждения после уборки деревьев, подлежащих рубке, составит - 0,6  
Критическая полнота для данной категории лесных насаждений составляет – не лимитируется

#### 5. ЗАКЛЮЧЕНИЕ

С целью предотвращения негативных процессов или снижения ущерба от их воздействия рекомендовано: проведение ВСП. Министерству лесного хозяйства Республики Башкортостан необходимо внести изменения таксационных характеристик в АИС ГЛР.

Участковое лесничество	Урочище (дача)	Квартал	Выдел	Площадь, выдела, га	Вид мероприятия	Площадь, мероприятия, га	Порода	Запас на выдел, кбм	Крайние сроки проведения
Караидельское сельское		14	9	6.4	ВСП	6.4	Б, ОС	134	1-4 кв. 2018г.

Ведомость перечета деревьев назначенных в рубку и абрис лесного участка прилагаются (приложение 2 и 3 к Акту)

6. Меры по обеспечению возобновления: естественное возобновление

7. Мероприятия, необходимые для предупреждения повреждения или поражения смежных насаждений вывозка древесины одновременно с заготовкой, очистка места рубки от порубочных остатков проводится одновременно с заготовкой древесины.

Исполнитель работ по проведению лесопатологических обследований:

ФИО Кутлубаев А.А. инженер – лесопатолог Филиала ФБУ «Рослесозащита» - ЦЗЛ РБ

Подпись А.А. Кутлубаев





114-усыхание более  $\frac{3}{4}$  ветвей в кроне, прошлых лет;

801-наличие плодовых тел;

Исполнитель работ по проведению лесопатологических обследований:

ФИО Кутлубаев А.А. инженер – лесопатолог Филиала ФБУ «Рослесозащита» - ЦЗЛ РБ Подпись \_\_\_\_\_



Дата составления документа 13.11.2017г. Телефон 8 (347) 248-19-91

**Ведомость перечета деревьев назначенных в рубку**

**ВРЕМЕННАЯ ПРОБНАЯ ПЛОЩАДЬ № 1**

Субъект Российской Федерации Республика Башкортостан  
Лесничество (лесопарк) Караидельское сельское Квартл 14 Выдел 9  
Площадь 6,4 га

Номер очага вредных организмов \_\_\_\_\_ Размер пробной площади 0,7 га

Таксационная характеристика:

Тип леса СН Состав 7БЗОС Возраст 80 Бонитет 2

Полнота 0,7 Запас на га 210 Возобновление \_\_\_\_\_


Время и причина ослабления лесного насаждения Бактериальное заболевание березы, трутовик ложный осиновый.

Тип очага вредных организмов: эпизодический, хронический (подчеркнуть)

Фаза развития очага вредных организмов: начальная, нарастания численности, собственно вспышка, кризис (подчеркнуть)

Состояние лесного насаждения, намечаемые мероприятия неудовлетворительное, выборочная санитарная рубка

Исполнитель работ по проведению лесопатологических обследований:

ФИО Кутлубаев А.А. инженер – лесопатолог Филиала ФБУ «Рослесозащита» - ЦЗЛ РБ 

Дата составления документа 13.11.2017г. Телефон 8 (347) 248-19-91

## ВЕДОМОСТЬ ПЕРЕЧЕТА ДЕРЕВЬЕВ

Порода:	БЕРЕЗА		кв	14	выд	9	пр.площадь	0.70							
Ступени	Количество деревьев по категориям состояния, шт.													Всего деревьев	
толщины,															
см														шт.	в т.ч. подлежат рубке, шт
								ветровал, бурелом							
	I	II	III	IV		V		VI							
				НЗ	З	НЗ	З	НЗ	З	О	НЗ	З	О		
1	2	3	4	5	6	7	8	9	10	11	12	13	14	15	16
8	0													0	0
12	0	0	0			0			0					0	0
16	0	0	0	0		0		0	0		0			0	0
20	0	1	1	0		1		0	0		0			3	1
24	0	1	1	0		1		0			0			3	1
28	8	18	14	2		1		1			0			44	2
32	10	12	18	3		2		1			0			46	3
36 и более	8	18	5	1		0		0			0			32	0
Итого, %	21.5	40.4	29.1	4.7	0.0	2.9	0.0	1.4	0.0	0.0	0.0	0.0	0.0	100.0	4.3

Порода: **ОСИНА**

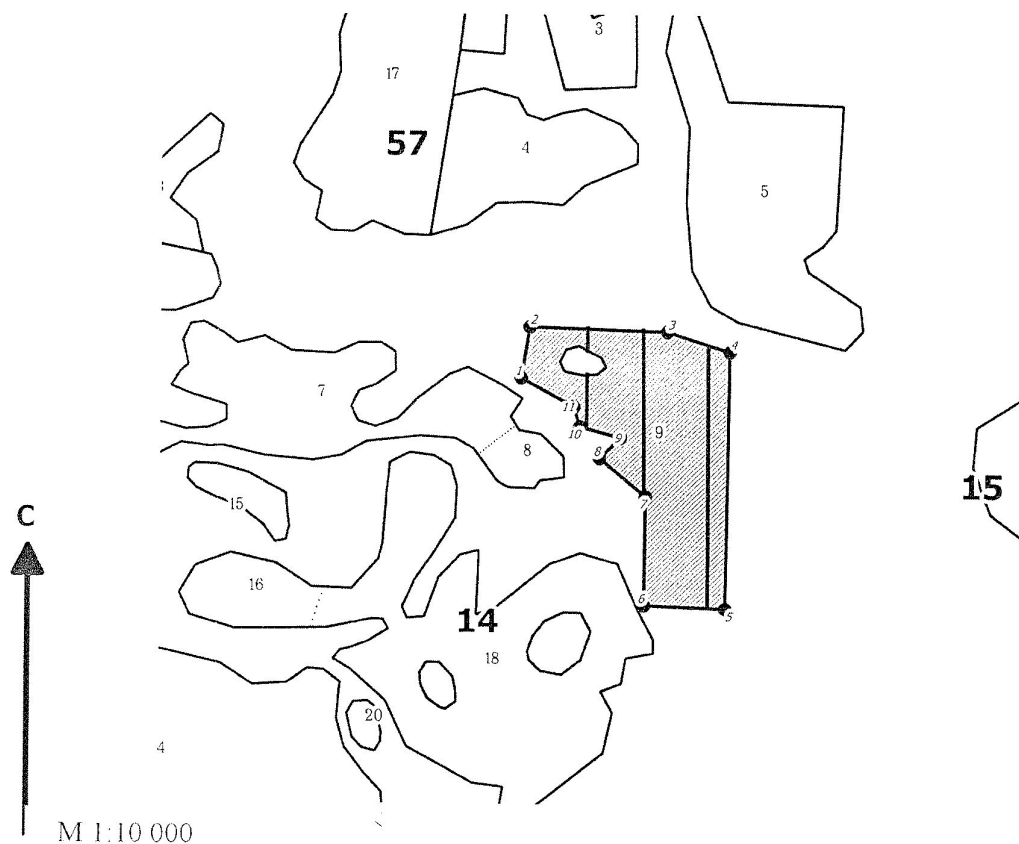
Ступени	Количество деревьев по категориям состояния, шт.													Всего деревьев	
толщины,															
см														шт.	в т.ч. подлежат рубке,шт
								ветровал, бурелом							
	I	II	III	IV		V		VI							
				НЗ	З	НЗ	З	НЗ	З	О	НЗ	З	О		
1	2	3	4	5	6	7	8	9	10	11	12	13	14	15	16
8	0													0	0.0
12	0													0	0.0
16	0	0	0	0		0		0			0			0	0.0
20	0	0	0	0		0		0			0			0	0.0
24	0	3	0	0		1		1			0			5	2.0
28	4	4	1	1		1		1			0			12	4.0
32	8	11	1	1		1		1			0			23	4.0
36 и более	4	2	1	1		0		0			0			8	2.0
Итого, %	36.2	40.3	6.8	6.8	0.0	4.9	0.0	4.9	0.0	0.0	0.0	0.0	0.0	100.0	23.5

Примечание: НЗ – незаселенное, З – заселенное, О – отработанное вредителями



Абрис участка

Лесничество: Карандельское  
Участковое лесничество: Карандельское сельское  
Вид СОМ: ВСР. Квартал: 14. Площадь: 6,4 га



М 1:10 000

№ выдела	Ленты (круговой площадки) перечета				
	№ ленты (площадки)	длина, м	ширина, м	радиус, м	Площадь, га
9	1	100	10		0,1
	2	210	10		0,21
	3	380	10		0,38

Номера точек	Коор-динаты	Румбы линий	Длина, м	Номера точек	Коор-динаты	Румбы линий	Длина, м	Номера точек	Коор-динаты	Румбы линий	Длина, м
1-2		СВ 09°31'	74								
2-3		ЮВ 88°11'	199								
3-4		ЮВ 72°38'	95								
4-5		ЮЗ 00°43'	370								
5-6		СЗ 88°00'	118								
6-7		СВ 00°24'	158								
7-8		СЗ 50°57'	86								
8-9		СВ 44°41'	42								
9-10		СЗ 75°05'	61								
10-11		СЗ 16°28'	30								
11-1		СЗ 61°51'	87								

Условные обозначения: кварталы ЛПТ выдел промеры ленты выдела • поворотные точки

Исполнитель работ по проведению лесопатологического обследования:

ФИО Кутлубаев А.А., инженер-лесопатолог ЦЗЛ Респ. Башкортостан

Подпись

ФИО

Подпись

Дата составления документа

06.11.99

Телефон

(347)248-19-91