

УТВЕРЖДАЮ:

Заместитель министра лесного хозяйства

Республики Башкортостан

А.Р. Мурзагильдин

«17» мая 2018

2017 г.

Акт 12/18

лесопатологического обследованиялесных насаждений Учалинского лесничества (лесопарка)Республики Башкортостан (субъект РФ)Способ лесопатологического обследования: 1. Визуальный 2. Инструментальный **Место проведения**

Участковое лесничество	Урочище (дача)	Квартал (кварталы)	Выдел (выделы)	Площадь, га
<i>Ильтибановское</i>		<i>141</i>	<i>23</i>	<i>11,5</i>

Лесопатологическое обследование проведено на общей площади 11,5 га.

2. Инструментальное обследование лесного участка

1. Фактическая таксационная характеристика лесного насаждения соответствует (не соответствует) (нужное подчеркнуть) таксационному описанию. Причины несоответствия: устаревшие материалы Лесоустройство 2004 года

Ведомость лесных участков с выявленными несоответствиями таксационным описаниям приведена в приложении 1 к Акту.

2. Состояние насаждений: с нарушенной устойчивостью
с утраченной устойчивостью

причины повреждения: бактериальное заболевание березы, трутовик ложный осиновый

В том числе:

заселено (отработано) стволовыми вредителями

Вид вредителя	Порода	Встречаемость (% заселённых деревьев)	Степень заселения лесного насаждения (слабая, средняя, сильная)
-	-	-	-
-	-	-	-
-	-	-	-

Повреждено огнём

Вид пожара	Порода	Состояние корневых лап		Состояние корневой шейки		Подсушивание луба	
		процент повреждённых огнём корней	процент деревьев с данным повреждением	ожог корневой шейки по окружности (1/4; 2/4; 3/4; более 3/4)	процент деревьев с данным повреждением	по окружности (1/4; 2/4; 3/4; более 3/4)	процент деревьев с данным повреждением
-	-	-	-	-	-	-	-
-	-	-	-	-	-	-	-
-	-	-	-	-	-	-	-

Поражено болезнями

Вид болезни	Порода	Встречаемость (% поражённых деревьев)	Степень поражения лесного насаждения (слабая, средняя, сильная)
Бактериальное заболевание березы	Б	44	сильная
Ложный осиновый трутовик	Ос	11	слабая

3. Выборке подлежит 19,6 % деревьев,

в том числе:

ослабленных _____ % (причины назначения) _____

сильно ослабленных _____ % (причины назначения) _____

усыхающих _____ % (причины назначения)

свежего сухостоя 9,6 %,

в том числе: свежего ветровала %

 свежего бурелома %

старого ветровала %

в том числе: старого бурелома %

 старого сухостоя 10 %

4. Полнота лесного насаждения после уборки деревьев, подлежащих рубке, составит- 0,56
Критическая полнота для данной категории лесных насаждений составляет – не лимитируется

5. ЗАКЛЮЧЕНИЕ

С целью предотвращения негативных процессов или снижения ущерба от их воздействия рекомендовано: проведение ВСП. Министерству лесного хозяйства Республики Башкортостан необходимо внести изменения таксационных характеристик в ГЛР.

Участковое лесничество	Урочище (дача)	Квартал	Выдел	Площадь, выдела, га	Вид мероприятия	Площадь, мероприятия, га	Порода	Запас на выдел, кбм	Крайние сроки проведения
<i>Ильтибановское</i>		<i>141</i>	<i>23</i>	<i>11,5</i>	<i>ВСП</i>	<i>11,5</i>	<i>Ос,Б</i>	<i>460,0</i>	<i>1-4 кв.2018г.</i>

Ведомость перечета деревьев назначенных в рубку и абрис лесного участка прилагаются (приложение 2 и 3 к Акту)

6. Меры по обеспечению возобновления естественное

7. Мероприятия, необходимые для предупреждения повреждения или поражения смежных насаждений Вывозка древесины одновременно с заготовкой. Очистка места рубки от порубочных остатков проводится одновременно с заготовкой древесины.

Дата проведения обследований 05.06.2017

Исполнитель работ по проведению лесопатологических обследований:

ФИО Зайнуллина Е.М. инженер ОЗЛ Учалинского лесничества Подпись Зайн

ФИО Сафин Р.Р. участковый лесничий Подпись Сафин

Ведомость лесных участков с выявленными несоответствиями таксационным описаниям

Источник данных	Год проведения лесосурьейства	Номер квартала	Номер выдела	Площадь выдела, га	Целевое назначение лесов	Категория защитных лесов	Номер лесопатологического выдела	Площадь лесопатологического выдела, га	Таксационная характеристика										Заложено пробных площадей	
									состав	порода	возраст, лет	средняя высота, м	средний диаметр, см	тип леса	ТУМ	полнота	бонитет	запас, км/га		
ТО	2004	141	23	11,5	Защ	Водоохранные		11,5	9Б1Ос	Б	75	23	26	Злк	0,7	2	200	3	1,06	
										Ос		19	20							
Ф		141	23	11,5	Защ	Водоохранные		11,5	9Б1Ос	Б	87	23	26	Злк	0,7	2	200	3	1,06	
									Ос		19	20								

ТО – таксационные описания

Ф - фактическая характеристика лесного насаждения

Исполнитель работ по проведению лесопатологических обследований:

ФИО Зайнуллина Е.М. инженер ОЗП Учалинского лесничества Подпись Зайн

ФИО Сафин Р.Р. участковый лесничий Подпись Сафин

Результаты проведения лесопатологических обследований лесных насаждений за июнь 2017 г.

Субъект Российской Федерации Республика Башкортостан Лесничество (лесопарк) Учалинское (месяц)
Участковое лесничество Ильтибановское Урочище (лесная дача) Учалинское

1	2	3	4	5	6	7	8	9	10	11	12	13	14	15	16	17	18	19	20	21	22	23	24	25	26	27	27	29	30	31	Рекомендуемые мероприятия	
																															вид	площадь, га
141	23	11,5	3	120	1	11,5	9	Б	87*	23	26					444	56	13	10	0	11	10	0	0	0	0	153805	44	391	18,9	ВСП	11,5
							1	О		19	20	Злк	0,7	2	200	56	89	0	0	0	2	9	0	0	0	801	11	358	1,1			

Примечание – Показатели, не соответствующие таксационному описанию отмечаются «*»
Исполнитель работ по проведению лесопатологических обследований:

ФИО Зайнуллина Е.М. инженер ОЗЛ Учалинского лесничества Подпись Зайн
ФИО Сафин Р.Р. участковый лесничий Подпись Сафин

Дата составления документа 2017 г. Телефон 8 (34791) 5-27-90

Ведомость перечета деревьев назначенных в рубку

ВРЕМЕННАЯ ПРОБНАЯ ПЛОЩАДЬ № 1

Субъект Российской Федерации Республика Башкортостан
 Лесничество (лесопарк) Учалинское Квартал 141 Выдел 23
 Площадь 11,5 га,
 Номер очага вредных организмов _____ Размер пробной площади 1,06 га
 Таксационная характеристика:
 Тип леса Злк Состав 9Б10с Возраст 87 Бонитет 2
 Полнота 0,7 Запас на га 200 Возобновление Естественное
 Время и причина ослабления лесного насаждения бактериальное заболевание березы, ложный осиновый трутовик

Тип очага вредных организмов: эпизодический, хронический (подчеркнуть)
 Фаза развития очага вредных организмов: начальная, нарастания численности, собственно вспышка, кризис (подчеркнуть)
 Состояние лесного насаждения, намечаемые мероприятия неудовлетворительное, выборочная санитарная рубка

Исполнитель работ по проведению лесопатологических обследований:

ФИО Зайнуллина Е.М. инженер ОЗЛ Учалинского лесничества Подпись Зайн

ФИО Сафин Р.Р. участковый лесничий Подпись Сафин

Дата составления документа _____ 2017 г. Телефон 8 (34791) 5-27-90

Ведомость перече́та дере́вьев

Порода: Береза

Ступени толщины, см	Количество деревьев по категориям состояния, шт.													Всего деревьев по ступеням толщины	
	I	II	III	IV		V		VI			ветровал, бурелом			шт.	в т.ч. подлежат рубке, %
				НЗ	З	НЗ	З	НЗ	З	О	НЗ	З	О		
1	2	3	4	5	6	7	8	9	10	11	12	13	14	15	16
8	10	3	2			1		2						18	3
12	15	4	4			2		2						27	4
16	15	5	5			3		2						30	5
20	20	6	5			5		5						41	10
24	70	10	10			11		10						111	21
28	70	20	10			16		15						131	31
32	30	5	5			4		4						48	8
36	20	5	5			4		4						38	8
40															
Кубомасса	110.1	24.7	19.3			20.7		19.7						194.5	40.4
Итого, %	52.0	11.7	9.1			9.8		9.3						91.9	19.1
Итого, шт	250	58	46			46		44						444	90

Порода: Осина

Ступени толщины, см	Количество деревьев по категориям состояния, шт.													Всего деревьев по ступеням толщины	
	I	II	III	IV		V		VI			ветровал, бурелом			шт.	в т.ч. подлежат рубке, %
				НЗ	З	НЗ	З	НЗ	З	О	НЗ	З	О		
1	2	3	4	5	6	7	8	9	10	11	12	13	14	15	16
8	2							1						3	1
12	6							1						7	1
16	8					1		1						10	2
20	11					1		1						13	2
24	12							1						13	1
28	9							1						10	1
32															
36															
40															
Кубомасса	15.2					0.4		1.6						17.1	2.0
Итого, %	7.2					0.2		0.7						8.1	0.9
Итого, шт	48					2		6						56	8

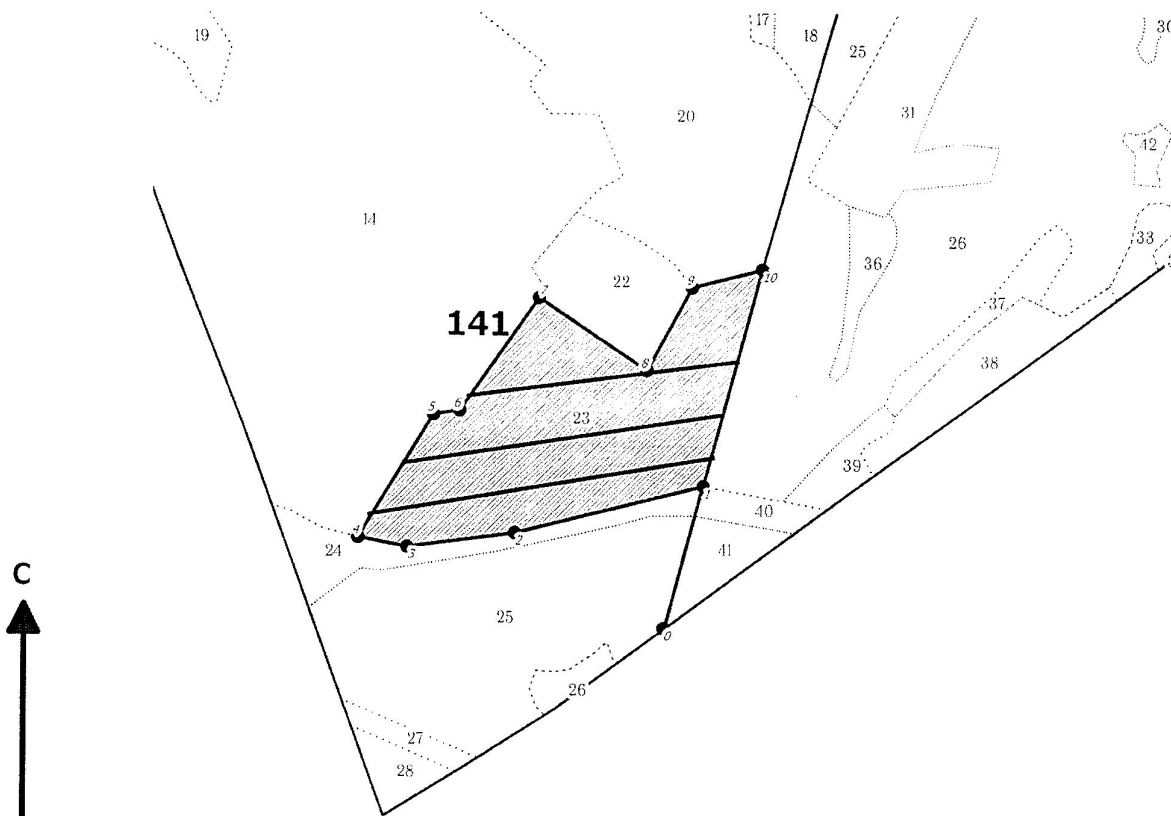
Примечание: НЗ – незаселенное, З – заселенное, О – отработанное вредителями

Абрис участка

Лесничество: Учалинское

Участковое лесничество: Пльтибановское

Вид СОМ: ВСР. Квартал: 141. Площадь: 11,5 га



М 1:10 000

№ выдела	Ленты (круговой площадки) перечета				
	№ ленты (площадки)	длина, м	ширина, м	радиус, м	Площадь, га
23	1	310	10		0,31
	2	350	10		0,35
	3	400	10		0,4

Номера точек	Коор-динаты	Румбы линий	Длина, м	Номера точек	Коор-динаты	Румбы линий	Длина, м	Номера точек	Коор-динаты	Румбы линий	Длина, м
0-1		СВ 14 46'	211								
1-2		ЮЗ 75 33'	280								
2-3		ЮЗ 82 05'	156								
3-4		СЗ 79 29'	71								
4-5		СВ 30 42'	209								
5-6		СВ 81 12'	38								
6-7		СВ 34 43'	199								
7-8		ЮВ 56 22'	187								
8-9		СВ 28 14'	136								
9-10		СВ 75 13'	104								
10-1		ЮЗ 14 48'	324								

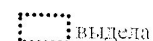
Условные обозначения



— промеры

● поворотные точки

— лента



Исполнитель работ по проведению лесопатологического обследования:

ФИО Сафин Р.Р., участковый лесничий Пльтибановского участкового лесничества

Подпись

ФИО

Подпись

Дата составления документа

Телефон (347)248-19-91