

УТВЕРЖДАЮ:

Зам. министра

Министерства лесного хозяйства
Республики Башкортостан



Мурзагильдин А.Р.

« 2 » июн 2012 _____ г

Акт 1694
лесопатологического обследования

(Акт проверки санитарного и лесопатологического состояния участка леса)

лесных насаждений Архангельского лесничества (лесопарка)

Республики Башкортостан (субъект РФ)

Способ лесопатологического обследования: 1. Визуальный

2. Инструментальный

Место проведения

Участковое лесничество	Урочище (дача)	Квартал (кварталы)	Выдел (выделы)	Площадь, га
<i>Куртовское</i>		87	15	57,7

Лесопатологическое обследование проведено на общей площади 55,1 га.



2. Инструментальное обследование лесного участка

1. Фактическая таксационная характеристика лесного насаждения соответствует (не соответствует) (нужное подчеркнуть) таксационному описанию. Причины несоответствия:
2. Ведомость лесных участков с выявленными несоответствиями таксационным описаниям приведена в приложении 1 к Акту.

2. Состояние насаждений: **с нарушенной устойчивостью**
с утраченной устойчивостью

причины повреждения: *Трутовик ложный, трутовик ложный дубовый, голландская болезнь ильмовых, бурелом и ветровал прошлых лет.*

В том числе:

заселено (отработано) стволовыми вредителями

Вид вредителя	Порода	Встречаемость (% заселённых деревьев)	Степень заселения лесного насаждения (слабая, средняя, сильная)
-	-	-	-
-	-	-	-
-	-	-	-

Повреждено огнём

Вид пожара	Порода	Состояние корневых лап		Состояние корневой шейки		Подсушивание луба	
		процент повреждённых огнём корней	процент деревьев с данным повреждением	ожог корневой шейки по окружности (1/4; 2/4; 3/4; более 3/4)	процент деревьев с данным повреждением	по окружности (1/4; 2/4; 3/4; более 3/4)	процент деревьев с данным повреждением
-	-	-	-	-	-	-	-
-	-	-	-	-	-	-	-
-	-	-	-	-	-	-	-

Поражено болезнями

Вид болезни	Порода	Встречаемость (% поражённых деревьев)	Степень поражения лесного насаждения (слабая, средняя, сильная)
Трутовик ложный дубовый	дуб	27	средняя
Голландская болезнь ильмовых	вяз	22	средняя
Трутовик ложный	липа	14	слабая
Трутовик ложный	береза	28	средняя
Трутовик ложный	осина	53	сильная

3. Выборке подлежит 11 % деревьев,

в том числе:

ослабленных - 0 %

сильно ослабленных - 2 % (*голландская болезнь ильмовых*)

усыхающих - 1 % (голландская болезнь ильмовых)

свежего сухостоя - 2 % (трутовик ложный, трутовик ложный дубовый, голландская болезнь ильмовых)

старого сухостоя - 3% (трутовик ложный, трутовик ложный дубовый, голландская болезнь ильмовых)

свежего бурелома - 0 %

свежего ветровала - 0 %

старого бурелома - 1 % (воздействия шквалистых и ураганных ветров прошлых лет, повлекшие слом стволов деревьев)

старого ветролома - 2 % (воздействия сильных ветров прошлых лет, повлекшие наклон более 10 град., изгиб или вывал деревьев)

4. Полнота лесного насаждения после уборки деревьев, подлежащих рубке, составит 0,5
Критическая полнота для данной категории лесных насаждений составляет: *не лимитируется*

5. ЗАКЛЮЧЕНИЕ

С целью предотвращения негативных процессов или снижения ущерба от их воздействия рекомендовано: Состояние данного лесонасаждения неудовлетворительное. Требуется проведение выборочной санитарной рубки леса.

Участковое лесничество	Урочище (дача)	Квартал	Выдел	Площадь, выдела, га	Вид мероприятия	Площадь, мероприятия, га	Порода	Запас на выдел, кбм	Крайние сроки проведения
Куртовское		87	15	57,7	ВСП	55,1	ЛП, Б,Д Н	1400	4 кв.2018г.

Ведомость перечета деревьев назначенных в рубку и абрис лесного участка прилагаются (приложение 2 и 3 к Акту)

6. Меры по обеспечению возобновления естеств.возобновление

7. Мероприятия, необходимые для предупреждения повреждения или поражения смежных насаждений Вывозка древесины одновременно с заготовкой. Очистка места рубки от порубочных остатков проводится одновременно с заготовкой древесины. Очистка мест рубок осуществляется укладкой порубочных остатков в кучи, вывозом из леса и с последующим сжиганием в пожаробезопасный период.

Дата проведения обследований 07.09.2017г.

Исполнитель работ по проведению лесопатологических обследований:

ФИО инженер - лесопатолог ЦЗЛ Республики Башкортостан Мухамедьяров Рамил Розенбергович

Подпись 

Ведомость лесных участков с выявленными несоответствиями таксационным описаниям

Источник данных	Год проведения лесосурьейства	Номер квартала	Номер выдела	Площадь выдела, га	Целевое назначение лесов	Категория защитных лесов	Номер лесопатологического выдела	Площадь лесопатологического выдела, га	Таксационная характеристика										Заложено пробных площадей								
									состав	попоя	возраст, лет	средняя высота, м	средний диаметр, см	тип леса	ТУМ	полнота	бонитет	запас, км/га	количество, шт.	общая площадь, га							
Ф	2015	87	15	57,7	эксплуатаци.	ОЗУ (уч. леса вокр. нас. пунктов)	1	55,1	4ЛП2ДН2В1Б1ЛП	ЛП	95	22	32	СН	0,6	3	250	4	4,43								
									ДН																		
									В																		
									Б																		
									4ЛП2ДН2В1Б1ЛП+ОС	ЛП	95	2	32							С2	0,6	3	250				
									ДН																		
									В																		
									Б																		
									ОС																		

ТО – таксационные описания
Ф - фактическая характеристика лесного насаждения

Исполнитель работ по проведению лесопатологических обследований:

ФИО инженер- лесопатолог ЦЗЛ Республики Башкортостан Мухамедьяров Рамил Розенбергович

Подпись



Результаты проведения лесопатологических обследований лесных насаждений за сентябрь 2017 г.

(месяц)

Субъект Российской Федерации Республика Башкортостан Лесничество (лесопарк) Архангельское

Участковое лесничество Куртовское Урочище (лесная дача)

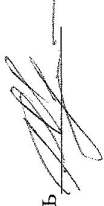
1	2	3	4	5	6	7	Таксационная характеристика лесного насаждения										17	Распределение деревьев по категориям состояния, % от запаса										27	29	30	31	32	33
							8	9	10	11	12	13	14	15	16	18		19	20	21	22	23	24	25	26	27	29						
Номер квартала	Номер выдела	Площадь выдела, га	Целевое назначение лесов	Категория защитных лесов	Номер лесопатологического выдела	Площадь лесопатологического выдела, га	состав	попада	возраст	средняя высота, м	средний диаметр, см	тип леса	полнота	бонитет	запас, куб. м/га	Число деревьев на пробе, шт.	без признаков ослабления	ослабленные	сильно ослабленные	усыхающие	свежий сухостой	старый сухостой	свежий ветровал	старый ветровал	Свежий бурелом	Старый бурелом	Признаки повреждения деревьев	Доля повреждённых деревьев, %	Причина ослабления, повреждения	Поджегит рубке, %	вид	Рекомендуемые мероприятия	
87	15	57,7	Э	ОЗ	У	55,1	4ЛП 2ДН 2В1 Б1Л П+ ОС	ЛП	95	22	32	СНС 2	0,6	3	250	14	55,5	28,1	9,7	1,6	0,5	1,6	0	1,5	0	1,5	0	832, 218, 206	5,1	356, 822, 821	5,1	ВСР	55, 1
							ДН									34	45,4	21,2	12, 8	1,8	4,2	6,8	0	0	0	7,8	801, 822	18,8	360, 822	18,8			
							В									56	52,4	24,0	6,8	5,3	4,0	6,7	0	0	0	0,8	104, 103, 102, 218	23,6	272, 822	23,6			
							Б									25	68,5	25,4	1,7	0	0,4	2,4	0	1,6	0	0	801, 206	4,4	356, 821	4,4			
							ОС									43	31,7	24,7	20, 2	0	0	7,0	0	0	0	16, 4	801, 218	23,4	356, 822	23,4			

Примечание – Показатели, не соответствующие таксационному описанию отмечаются «356- труговик ложный, 360- труговик ложный, 272- голландская болезнь ильмовых, 822- воздействия шквальных и ураганных ветров прошлых лет, 821-воздействия сильных ветров прошлых лет, повлекшие наклон более 10 град изгиб или вывал деревьев *)
Исполнитель работ по проведению лесопатологических обследований:

ФИО инженер - лесопатолог ЦЗЛ Республики Башкортостан Мухамедьяров Рамил Розенбергович

Дата составления документа 3/10.2017г Телефон 8 (347) 248-19-91

Подпись



УТВЕРЖДАЮ:

Зам. министра

Министерства лесного хозяйства

Республики Башкортостан



Мурзагильдин А.Р.

« 2 » июня 2017 _____ Г

АКТ 1694
лесопатологического обследования

(Акт проверки санитарного и лесопатологического состояния участка леса)

лесных насаждений Архангельского лесничества (лесопарка)

Республики Башкортостан (субъект РФ)

Способ лесопатологического обследования: 1. Визуальный

2. Инструментальный

Место проведения

Участковое лесничество	Урочище (дача)	Квартал (кварталы)	Выдел (выделы)	Площадь, га
<i>Куртовское</i>		87	15	57,7

Лесопатологическое обследование проведено на общей площади 55,1 га.



2. Инструментальное обследование лесного участка

1. Фактическая таксационная характеристика лесного насаждения соответствует (не соответствует) (нужное подчеркнуть) таксационному описанию. Причины несоответствия:
2. Ведомость лесных участков с выявленными несоответствиями таксационным описаниям приведена в приложении 1 к Акту.

2. Состояние насаждений: **с нарушенной устойчивостью**
с утраченной устойчивостью

причины повреждения: *Трутовик ложный, трутовик ложный дубовый, голландская болезнь ильмовых, бурелом и ветровал прошлых лет.*

В том числе:

заселено (отработано) стволовыми вредителями

Вид вредителя	Порода	Встречаемость (% заселённых деревьев)	Степень заселения лесного насаждения (слабая, средняя, сильная)
-	-	-	-
-	-	-	-
-	-	-	-

Повреждено огнём

Вид пожара	Порода	Состояние корневых лап		Состояние корневой шейки		Подсушивание луба	
		процент повреждённых огнём корней	процент деревьев с данным повреждением	ожог корневой шейки по окружности (1/4; 2/4; 3/4; более 3/4)	процент деревьев с данным повреждением	по окружности (1/4; 2/4; 3/4; более 3/4)	процент деревьев с данным повреждением
-	-	-	-	-	-	-	-
-	-	-	-	-	-	-	-

Поражено болезнями

Вид болезни	Порода	Встречаемость (% поражённых деревьев)	Степень поражения лесного насаждения (слабая, средняя, сильная)
Трутовик ложный дубовый	дуб	27	средняя
Голландская болезнь ильмовых	вяз	22	средняя
Трутовик ложный	липа	14	слабая
Трутовик ложный	береза	28	средняя
Трутовик ложный	осина	53	сильная

3. Выборке подлежит 11 % деревьев,

в том числе:

ослабленных - 0 %

сильно ослабленных - 2 % (голландская болезнь ильмовых)

усыхающих - 1 % (голландская болезнь ильмовых)

свежего сухостоя – 2 % (трутовик ложный, трутовик ложный дубовый, голландская болезнь ильмовых)

старого сухостоя - 3% (трутовик ложный, трутовик ложный дубовый, голландская болезнь ильмовых)

свежего бурелома - 0 %

свежего ветровала - 0 %

старого бурелома - 1 % (воздействия шквалистых и ураганных ветров прошлых лет, повлекшие слом стволов деревьев)

старого ветролома - 2 % (воздействия сильных ветров прошлых лет, повлекшие наклон более 10 град., изгиб или вывал деревьев)

4. Полнота лесного насаждения после уборки деревьев, подлежащих рубке, составит 0,5
Критическая полнота для данной категории лесных насаждений составляет: не лимитируется

5. ЗАКЛЮЧЕНИЕ

С целью предотвращения негативных процессов или снижения ущерба от их воздействия рекомендовано: Состояние данного лесонасаждения неудовлетворительное. Требуется проведение выборочной санитарной рубки леса.

Участковое лесничество	Урочище (дача)	Квартал	Выдел	Площадь, выдела, га	Вид мероприятия	Площадь, мероприятия, га	Порода	Запас на выдел, кбм	Крайние сроки проведения
Куртовское		87	15	57,7	ВСП	55,1	ЛП, Б,Д Н	1400	4 кв.2018г.

Ведомость перечета деревьев назначенных в рубку и абрис лесного участка прилагаются (приложение 2 и 3 к Акту)

6. Меры по обеспечению возобновления естеств.возобновление

7. Мероприятия, необходимые для предупреждения повреждения или поражения смежных насаждений Вывозка древесины одновременно с заготовкой. Очистка места рубки от порубочных остатков проводится одновременно с заготовкой древесины. Очистка мест рубок осуществляется укладкой порубочных остатков в кучи, вывозом из леса и с последующим сжиганием в пожаробезопасный период.

Дата проведения обследований 07.09.2017г.

Исполнитель работ по проведению лесопатологических обследований:

ФИО инженер - лесопатолог ЦЗЛ Республики Башкортостан Мухамедьяров Рамил Розенбергович

Подпись 

Ведомость лесных участков с выявленными несоответствиями таксационным описаниям


Источник данных	Год проведения лесосурействва	Номер квартала	Номер выдела	Площадь выдела, га	Целевое назначение лесов	Категория защитных лесов	Номер лесопатологического выдела	Площадь лесопатологического выдела, га	Таксационная характеристика										Заложено пробных площадей			
									состав	попада	возраст, лет	средняя высота, м	средний диаметр, см	тип леса	ТУМ	полнота	бонитет	запас, км/га	количество, шт.	общая площадь, га		
ТО	2015	87	15	57,7		ОЗУ (уч. леса вокр. нас. пунктов)	1		4ЛП2/ДН2В1Б1ЛП	ЛП	95	22	32					0,6	3	250	4	4,43
Ф		87	15	57,7	эксплуатац.			55,1	4ЛП2ДН2В1Б1ЛП+ОС	ЛП	95	2	32			СН		0,6	3	250		
										ДН						С2						
										В												
										Б												
										ОС												

ТО – таксационные описания
Ф - фактическая характеристика лесного насаждения

Исполнитель работ по проведению лесопатологических обследований:

ФИО_инженер- лесопатолог ЦЗЛ Республики Башкортостан Мухамедьяров Рамиль Розенбергович

Подпись



Приложение 1.1
к акту лесопатологических обследований
Результаты проведения лесопатологических обследований лесных насаждений за сентябрь 2017 г.
(месяц)

Субъект Российской Федерации Республика Башкортостан Лесничество (лесопарк) Архангельское
Участковое лесничество Куртовское Урочище (лесная дача) Архангельское

1	2	3	4	5	6	7	Таксационная характеристика лесного насаждения										Распределение деревьев по категориям состояния, % от запаса										27	29	30	31	32	33	
							8	9	10	11	12	13	14	15	16	17	18	19	20	21	22	23	24	25	26	27							28
Номер квартала	Номер выдела	Площадь выдела, га	Целевое назначение лесов	Категория защитных лесов	Номер лесопатологического выдела	Площадь лесопатологического выдела, га	Выдела, га	состав	порода	возраст	средняя высота, м	средний диаметр, см	тип леса	полнота	бонитет	запас, куб. м/га	Число деревьев на пробе, шт.	без признаков ослабления	ослабленные	сильно ослабленные	усыхающие	свежий сухой	старый сухой	свежий ветровал	старый ветровал	свежий бурелом	старый бурелом	Признаки повреждения деревьев	Доля повреждённых деревьев, %	Причина ослабления, повреждения	Подлежит рубке, %	Рекомендуемые мероприятия	
87	15	57,7	О	ОЗ	У	55,1		4ЛП 2ДН 2ВЛ БЛ П+ ОС	ЛП	95	22	32	СНС 2	0,6	3	250	14 85	55,5	28,1	9,7	1,6	0,5	1,6	0	1,5	0	1,5	832, 218, 206	5,1	356, 822, 821	5,1	ВСП	55, 1
								ДН									34 2	45,4	21,2	12, 8	1,8	4,2	0	0	0	7,8	104, 103, 102, 218	18,8	360, 822	18,8			
								В									56 3	52,4	24,0	6,8	5,3	4,0	0	0	0	0,8	272, 822	23,6	272, 822	23,6			
								Б									25 0	68,5	25,4	1,7	0	0,4	0	1,6	0	0	801, 206	4,4	356, 821	4,4			
								ОС									43	31,7	24,7	20, 2	0	0	0	0	16, 4	356, 822	23,4	356, 822	23,4				

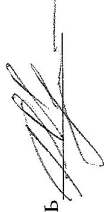
Примечание – Показатели, не соответствующие таксационному описанию отмечаются «356- труговик ложный, 360- труговик ложный, 272- голландская болезнь ильмовых, 822- воздействия шквалистых и ураганных ветров прошлых лет, 821-воздействия сильных ветров прошлых лет, повлекшие наклон более 10 град изгиб или вывал деревьев *)»

Исполнитель работ по проведению лесопатологических обследований:

ФИО инженер - лесопатолог ЦЗЛ Республики Башкортостан Мухамедьяров Рамиль Розенбергвич

Дата составления документа 31.10.2017г Телефон 8 (347) 248-19-91

Подпись



ВРЕМЕННАЯ ПРОБНАЯ ПЛОЩАДЬ

Субъект РФ: Республика Башкортостан Лесничество (лесопарк): Архангельское.
Участковое лесничество: Куртовское.

Квартал: 87 Выдел: 15 Площадь: 57.7 га. Номер очага: Размер пробной площади:
4 ленты общ.пл.4,43 га.

Тип леса: СН С2. Состав: 4ЛП2ДН2В1Б1ЛП+ОС Возраст: 95 лет. Бонитет: 3.
Полнота: 0.6. Запас на га: 250. Возобновление: естественное возобновление

Состояние древостоя: неудовлетворительное. **Причины повреждения и ослабления древостоя:** Бурелом и ветровал прошлых лет, трутовик ложный, трутовик ложный дубовый, голландская болезнь ильмовых. Требуется проведение выборочной санитарной рубки.

Площадь СОМ: 55.1 га. Тип очага: Фаза развития очага: .

Дата: 2017-05-09



Мухамедьяров Р. Р., инженер-лесопатолог ЦЗЛ Республики Башкортостан

ведомость перечёта деревьев

Порода:	Липа		кв	87	выд	15	пр.площадь	4.43								
Ступени	Количество деревьев по категориям состояния, шт.													Всего деревьев		
толщины,														толщины		
см																в т.ч. подлежа т
																рубке, шт
				НЗ	З	НЗ	З	НЗ	З	О	НЗ	З	О	шт.		
1	2	3	4	5	6	7	8	9	10	11	12	13	14	15	16	
8														0	0	
12	15	3	4	3										25	0	
16	72	37	12	6		3							4	134	7	
20	162	71	15	5		2				5			5	265	12	
24	225	114	72	6		2				7			13	439	22	
28	198	96	41	5		2				3			14	359	19	
32	127	73	8	4		1				4			6	223	11	
36 и более	24	11	2							2			1	40	3	
кубомасса	332.7	168.7	58.0	9.3	0.0	3.2	0.0	0.0	0.0	9.6	0.0	0.0	18.2	599.8	31.0	
Итого, %	55.5	28.1	9.7	1.6	0.0	0.5	0.0	0.0	0.0	1.6	0.0	0.0	3.0	100.0	5.1	
Шт.	823	405	154	29	0	10	0	0	0	21	0	0	43	1485	74	

Порода: **Дуб**

Ступени	Количество деревьев по категориям состояния, шт.													Всего деревьев		
толщины,														толщины		
см																в т.ч. подлежа т
																т
				НЗ	З	НЗ	З	НЗ	З	О	НЗ	З	О			
1	2	3	4	5	6	7	8	9	10	11	12	13	14	15	16	
8														0	0	
12	5	4	2							2				13	2	
16	21	6	7	2		2				2			1	41	5	
20	48	17	12	1		2				4			10	94	16	
24	51	20	24	4		4				10			10	123	24	
28	27	18	2			5				5			5	62	15	
32	5	3	1											9	0	
36 и более														0	0	
кубомасса	64.1	30.1	18.2	2.5	0.0	6.1	0.0	0.0	0.0	9.6	0.0	0.0	11.1	141.6	26.7	
Итого, %	45.4	21.2	12.8	1.8	0.0	4.2	0.0	0.0	0.0	6.8	0.0	0.0	7.8	100.0	18.8	
Шт.	157	68	48	7	0	13	0	0	0	23	0	0	26	342	62	

Порода: Вяз

Ступени	Количество деревьев по категориям состояния, шт.													Всего деревьев		
толщины,														толщины		
см				ветровал,								бурелом			шт.	в т.ч. подлежа т рубке, шт
	I	II	III	IV		V		VI			НЗ	З	О			
	1	2	3	4	5	6	7	8	9	10	11	12	13	14	15	16
8															0	0
12		2		1											3	1
16	8	4	1							1				14	2	
20	76	44	20	4		4				5			1	154	34	
24	111	60	10	14		11				12			1	219	48	
28	78	27	5	5		6				14			2	137	32	
32	12	4	1	4		1				1				23	7	
36 и более	4	5	3							1				13	4	
кубомасса	109.6	53.2	14.4	11.3	0.0	8.5	0.0	0.0	0.0	14.2	0.0	0.0	1.6	212.8	50.0	
Итого, %	52.4	24.0	6.8	5.3	0.0	4.0	0.0	0.0	0.0	6.7	0.0	0.0	0.8	100.0	23.6	
Шт.	289	146	40	28	0	22	0	0	0	34	0	0	4	563	128	

Порода: Береза

Ступени	Количество деревьев по категориям состояния, шт.													Всего деревьев		
толщины,														по ступеням		
см				ветровал,								бурелом			шт.	в т.ч. подлежа т рубке, шт
	I	II	III	IV		V		VI			НЗ	З	О			
	1	2	3	4	5	6	7	8	9	10	11	12	13	14	15	16
8	0														0	0
12															0	0
16	12	1	3											16	0	
20	24	10	2							1			1	38	2	
24	73	22	1							2			1	99	3	
28	37	12	1				1			3			2	56	6	
32	27	14												41	0	
36 и более														0	0	
кубомасса	86.0	31.7	2.1	0.0	0.0	0.0	0.6	0.0	0.0	3.0	0.0	0.0	2.0	125.5	5.6	
Итого, %	68.5	25.4	1.7	0.0	0.0	0.0	0.4	0.0	0.0	2.4	0.0	0.0	1.6	100.0	4.4	
Шт.	173	59	7	0	0	0	1	0	0	6	0	0	4	250	11	

Порода: Осина

Ступени толщины, см	Количество деревьев по категориям состояния, шт.													Всего деревьев толщины	
	I	II	III	IV		V		VI			ветровал, бурелом			шт.	подлежа рубке, шт
НЗ				З	НЗ	З	НЗ	З	О	НЗ	З	О			
	2	3	4	5	6	7	8	9	10	11	12	13	14	15	16
8														0	0
12														0	0
16														0	0
20	2	4								1			2	9	3
24	1	1	1							2			3	8	5
28	4	5	3							1			1	14	2
32	4	2	2										2	10	2
36 и более	1		1											2	0
кубомасса	9.1	7.1	5.8	0.0	0.0	0.0	0.0	0.0	0.0	2.0	0.0	0.0	4.7	28.7	6.7
Итого, %	31.7	24.7	20.2	0.0	0.0	0.0	0.0	0.0	0.0	7.0	0.0	0.0	16.4	100.0	23.4
Шт.	12	12	7	0	0	0	0	0	0	4	0	0	8	43	12

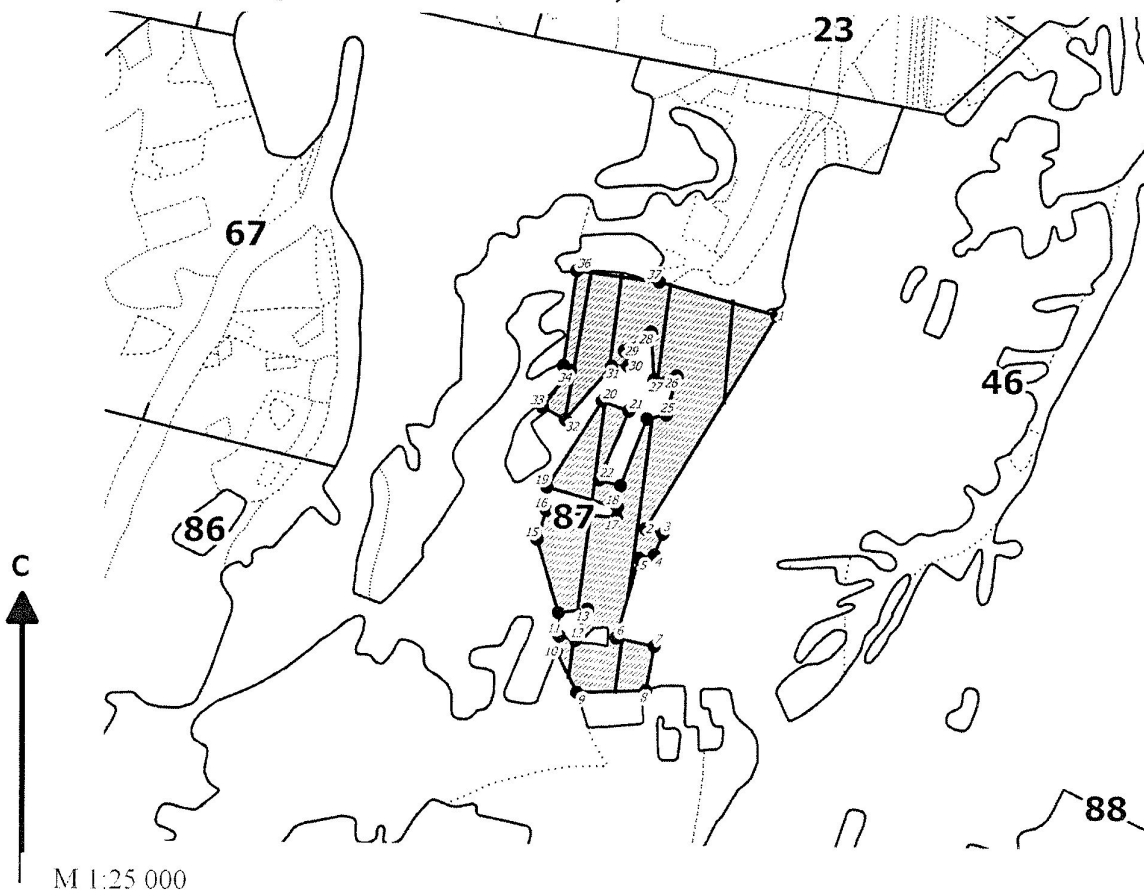
кубомасса на пробе	1108.4
--------------------	--------

количество деревьев на	шт
	2683

процент выборки	10.2
-----------------	------

на 1 га 250

Лесничество: Архангельское
Участковое лесничество: Куртовское
Вид СОМ: ВСР. Квартал: 87. Площадь: 57,7 га/55,1 га.



№ выдела	Ленты (круговой площадки) перечета				
	№ ленты (площадки)	длина, м	ширина, м	радиус, м	Площадь, га
15	1	1150	15		1,73
	2	500	15		0,75
	3	1000	15		1,5
	4	300	15		0,45

Номера точек	Коор-динаты	Румбы линий	Длина, м	Номера точек	Коор-динаты	Румбы линий	Длина, м	Номера точек	Коор-динаты	Румбы линий	Длина, м	Номера точек	Коор-динаты	Румбы линий	Длина, м
1-2		ЮЗ 31°29'	913	14-15		СЗ 16°13'	279	27-28		СЗ 03°29'	175				
2-3		ЮВ 73°55'	66	15-16		СВ 17°21'	112	28-29		ЮЗ 54°37'	121				
3-4		ЮЗ 22°17'	83	16-17		ЮВ 84°22'	257	29-30		ЮВ 15°09'	56				
4-5		ЮЗ 77°28'	56	17-18		СВ 05°24'	38	30-31		ЮЗ 88°16'	59				
5-6		ЮЗ 15°49'	305	18-19		СЗ 74°21'	267	31-32		ЮЗ 41°01'	259				
6-7		ЮВ 78°10'	142	19-20		СВ 32°48'	372	32-33		СЗ 62°10'	93				
7-8		ЮЗ 10°40'	163	20-21		ЮВ 69°53'	103	33-34		СВ 36°40'	169				
8-9		ЮЗ 87°52'	251	21-22		ЮЗ 23°14'	275	34-35		СЗ 54°05'	31				
9-10		СЗ 26°49'	167	22-23		ЮВ 75°53'	80	35-36		СВ 07°53'	347				
10-11		СВ 10°40'	57	23-24		СВ 21°28'	261	36-37		ЮВ 82°43'	303				
11-12		ЮВ 75°13'	61	24-25		СВ 78°31'	72	37-1		ЮВ 74°25'	444				
12-13		СВ 21°02'	122	25-26		СВ 14°58'	148								
13-14		ЮЗ 82°33'	107	26-27		ЮЗ 79°40'	84								

Условные обозначения: кварталы, ЛП выдела, промеры, поворотные точки, лента, выдела

Исполнитель работ по проведению лесопатологического обследования:

ФИО Мухамедьяров Р.Р. инженер-лесопатолог ЦЗЛ Респ. Башкортостан

Подпись

ФИО

Подпись

Дата составления документа

05.09.2017г.

Телефон (347)248-19-91