


УТВЕРЖДАЮ:

Зам. министра

Министерства лесного хозяйства
Республики Башкортостан

 Мурзагильдин А.Р.
« 22 » июля 2017 г.

Акт 1686
лесопатологического обследования

(Акт проверки санитарного и лесопатологического состояния участка леса)

лесных насаждений Архангельского лесничества (лесопарка)

Республики Башкортостан (субъект РФ)

Способ лесопатологического обследования: 1. Визуальный

2. Инструментальный

Место проведения

Участковое лесничество	Урочище (дача)	Квартал (кварталы)	Выдел (выделы)	Площадь, га
<u>Архангельское</u>		168	21	11,0

Лесопатологическое обследование проведено на общей площади 11,0 га.



2. Инструментальное обследование лесного участка

1. Фактическая таксационная характеристика лесного насаждения соответствует (не соответствует) (нужное подчеркнуть) таксационному описанию. Причины несоответствия:
2. Ведомость лесных участков с выявленными несоответствиями таксационным описаниям приведена в приложении 1 к Акту.

2. Состояние насаждений: **с нарушенной устойчивостью**
с утраченной устойчивостью

причины повреждения: *Изменение уровня грунтовых вод под воздействием почвенно-климатических факторов, голландская болезнь ильмовых.*

В том числе:

заселено (отработано) стволовыми вредителями

Вид вредителя	Порода	Встречаемость (% заселённых деревьев)	Степень заселения лесного насаждения (слабая, средняя, сильная)
-	-	-	-
-	-	-	-
-	-	-	-

Повреждено огнём

Вид пожара	Порода	Состояние корневых лап		Состояние корневой шейки		Подсушивание луба	
		процент повреждённых огнём корней	процент деревьев с данным повреждением	ожог корневой шейки по окружности (1/4; 2/4; 3/4; более 3/4)	процент деревьев с данным повреждением	по окружности (1/4; 2/4; 3/4; более 3/4)	процент деревьев с данным повреждением
-	-	-	-	-	-	-	-
-	-	-	-	-	-	-	-

Поражено болезнями

Вид болезни	Порода	Встречаемость (% поражённых деревьев)	Степень поражения лесного насаждения (слабая, средняя, сильная)
Голландская болезнь ильмовых	вяз	48	сильная
-	-	-	-
-	-	-	-

3. Выборке подлежит 18 % деревьев,

в том числе:

ослабленных - 0 %

сильно ослабленных - 1 % (голландская болезнь ильмовых)

усыхающих - 0 %

свежего сухостоя – 4 % (изменение уровня грунтовых вод под воздействием почвенно-климатических факторов, голландская болезнь ильмовых)

старого сухостоя - 13 % (изменение уровня грунтовых вод под воздействием почвенно-климатических факторов, голландская болезнь ильмовых)

свежего бурелома - 0 %

свежего ветровала - 0 %

старого бурелома - 0 % (воздействия шквалистых и ураганных ветров прошлых лет, повлекшие слом стволов деревьев)

старого ветровала - 0 % (воздействия сильных ветров прошлых лет, повлекшие наклон более 10 град., изгиб или вывал деревьев)

4. Полнота лесного насаждения после уборки деревьев, подлежащих рубке, составит 0,5
Критическая полнота для данной категории лесных насаждений составляет: 0,3

5. ЗАКЛЮЧЕНИЕ

С целью предотвращения негативных процессов или снижения ущерба от их воздействия рекомендовано: Состояние данного лесонасаждения неудовлетворительное. Требуется проведение выборочной санитарной рубки леса.

Участковое лесничество	Урочище (дача)	Квартал	Выдел	Площадь, выдела, га	Вид мероприятия	Площадь, мероприятия, га	Порода	Запас на выдел, кбм	Крайние сроки проведения
Архангельское		168	21	11,0	ВСП	11,0	ОЛ С,В	305	4 кв.2018г.

Ведомость перечета деревьев назначенных в рубку и абрис лесного участка прилагаются (приложение 2 и 3 к Акту)

6. Меры по обеспечению возобновления естеств.возобновление

7. Мероприятия, необходимые для предупреждения повреждения или поражения смежных насаждений Вывозка древесины одновременно с заготовкой. Очистка места рубки от порубочных остатков проводится одновременно с заготовкой древесины. Очистка мест рубок осуществляется укладкой порубочных остатков в кучи, вывозом из леса и с последующим сжиганием в пожаробезопасный период.

Дата проведения обследований 05.09.2017г.

Исполнитель работ по проведению лесопатологических обследований:

ФИО инженер-лесопатолог ЦЗЛ Республики Башкортостан Мухамедьяров Рамиль Розенбергович

Подпись



Результаты проведения лесопатологических обследований лесных насаждений за сентябрь 2017 г.

(месяц)

Субъект Российской Федерации Республика Башкортостан Лесничество (лесопарк) Архангельское

Участковое лесничество Архангельское Урочище (лесная дача)

1	2	3	4	5	6	7	Таксационная характеристика лесного насаждения								17	Распределение деревьев по категориям состояния, % от запаса										27	30	31	Рекомендуемые мероприятия			
							8	9	10	11	12	13	14	15		16	18	19	20	21	22	23	24	25	26				27	32	33	
номер квартала	номер выдела	площадь выдела, га	целевое назначение лесов	категория защитных лесов	номер лесопатологического выдела	площадь лесопатологического выдела, га	состав	порода	возраст	средняя высота, м	средний диаметр, см	тип леса	полнота	бонитет	запас, куб. м/га	число деревьев на пробе, шт.	без признаков ослабления	ослабленные	сильно ослабленные	убыхающие	свежий сухой	старый сухой	свежий ветровал	старый ветровал	свежий бурелом	старый бурелом	признаки повреждения деревьев	доля поврежденных деревьев, %	причина ослабления, повреждения	подлежит рубке, %	вид	площадь, га
168	21	11,0	3	133	1	11,0	90Л С1В	ОЛ С	40	15	16	КТЕ 4	0,7	3	130	34 0	46,2	25,4	6,8	2,6	3,2	15,8	0	0	0	0	104, 103, 102	19,0	773	19,0	ВСР	11, 0
																43	51,7	6,7	8,3	0	15,8	17,5	0	0	0	104, 103, 102	41,6	272, 773	41,6			


Примечание – Показатели, не соответствующие таксационному описанию отмечаются «272- голландская болезнь ильмовых, 773- изменение уровня грунтовых вод под воздействием почвенно-климатических факторов»

Исполнитель работ по проведению лесопатологических обследований:

ФИО инженер - лесопатолог ЦЗЛ Республики Башкортостан Мухамедьяров Рамил Розенбергович

Дата составления документа 31.10.2017г Телефон 8(347) 248-19-91

Подпись



ВРЕМЕННАЯ ПРОБНАЯ ПЛОЩАДЬ

Субъект РФ: Республика Башкортостан Лесничество (лесопарк): Архангельское.
Участковое лесничество: Архангельское.

Квартал: 168 Выдел: 21 Площадь: 11.0 га. Номер очага: Размер пробной площади: 3 ленты общ.пл.0,90 га.

Тип леса: КТ Е4. Состав: 9ОЛС1В Возраст: 40 лет. Бонитет: 3. Полнота: 0.7.
Запас на га: 130. Возобновление: естественное возобновление

Состояние древостоя: неудовлетворительное. **Причины повреждения и ослабления древостоя:** Изменение уровня грунтовых вод под воздействием почвенно – климатических факторов, голландская болезнь ильмовых.

Требуется проведение выборочной санитарной рубки.

Площадь СОМ: 11.0 га. Тип очага: Фаза развития очага: .

Дата: 2017-05-09


_____ Мухамедьяров Р. Р., инженер-лесопатолог ЦЗЛ Республики Башкортостан

ведомость перечёта деревьев

Порода:	Ольха серая		кв	168	выд	21	пр.площадь	0.90								
Ступени	Количество деревьев по категориям состояния, шт.													Всего деревьев		
толщин														толщины		
см											ветровал,			шт.	В т.ч. подлежат рубке, шт	
											бурелом					
	I	II	III	IV		V		VI			НЗ	З	О	НЗ	З	О
	1	2	3	4	5	6	7	8	9	10	11	12	13	14	15	16
8	0														0	0
12	4	0	0	0			0		0						4	0
16	39	11	0	0			1		0		2	0			53	3
20	81	32	12	2			2		0		9				138	11
24	35	20	4	4			3		0		23	0			89	26
28	18	18	5	2			3		0		10	0			56	13
32		0	0	0			0		0			0			0	0
более		0	0	0			0		0			0			0	0
кубомасса	48.1	26.7	7.2	3.1	0.0		3.4	0.0	0.0	0.0	16.6	0.0	0.0	0.0	105.1	20.0
Итого, %	46.2	25.4	6.8	2.6	0.0		3.2	0.0	0.0	0.0	15.8	0.0	0.0	0.0	100.0	19.0
Шт.	177	81	21	8	0		9	0	0	0	44	0	0	0	340	53

Порода: Вяз

Ступени	Количество деревьев по категориям состояния, шт.													Всего деревьев		
толщин														толщины		
см											ветровал,			шт.	В т.ч. подлежат рубке, шт	
											бурелом					
	I	II	III	IV		V		VI			НЗ	З	О	НЗ	З	О
	1	2	3	4	5	6	7	8	9	10	11	12	13	14	15	16
8	0														0	0
12	0	0	0						0						0	0
16	3	2	1	0			0		0			0			6	1
20	9	1	1	0			2		0		4	0			17	7
24	7	1	2	0			3		0		2	0			15	7
28	3	0	0	0			1		0		1	0			5	2
32		0	0	0			0		0			0			0	0
более		0	0	0			0		0			0			0	0
кубомасса	6.2	0.8	1.0	0.0	0.0		1.9	0.0	0.0	0.0	2.1	0.0	0.0	0.0	12.1	5.0
Итого, %	51.7	6.7	8.3	0.0	0.0		15.8	0.0	0.0	0.0	17.5	0.0	0.0	0.0	100.0	41.6
Шт.	22	4	4	0	0		6	0	0	0	7	0	0	0	43	17

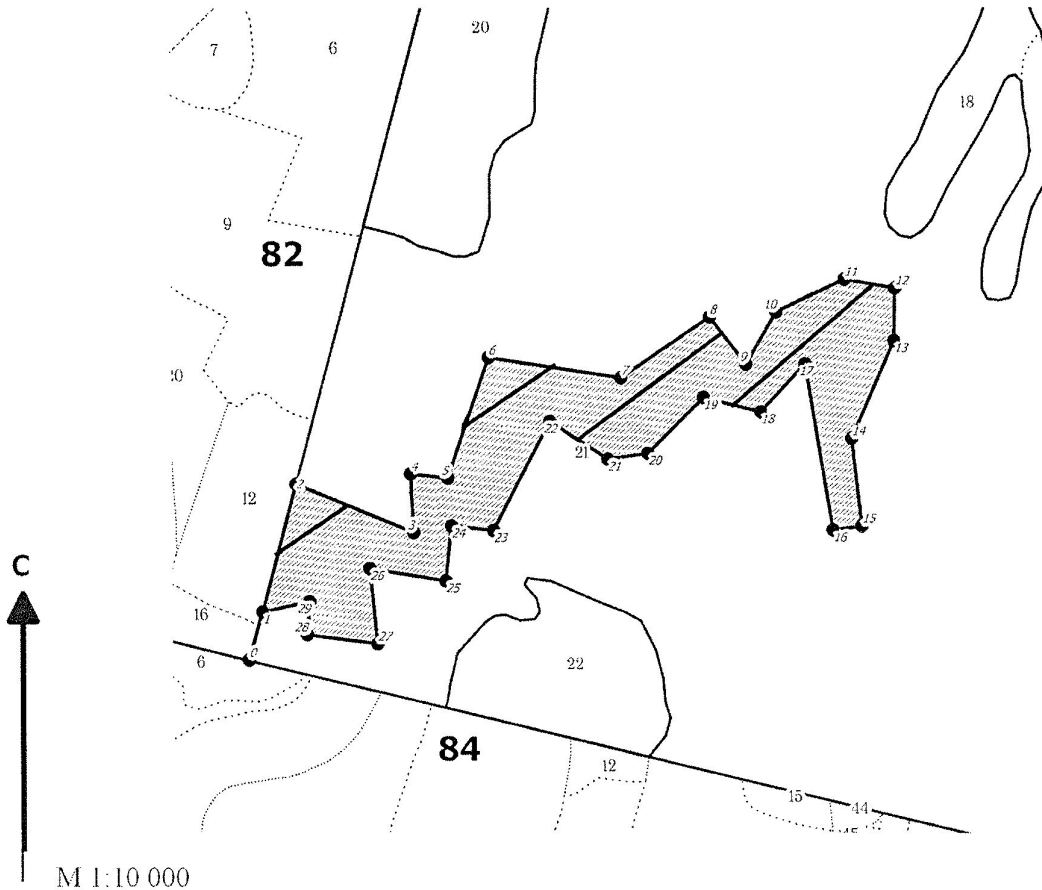
кубомасса на пробе 117.1

количество деревьев на пробе 383 шт

процент выборки 21.3

Лесничество: Архангельское
Участковое лесничество: Архангельское
Вид СОМ: ВСР. Квартал: 168. Площадь: 11,0 га

Абрис участка



№ выдела	Ленты (круговой площадки) перечета				
	№ ленты (площадки)	длина, м	ширина, м	радиус, м	Площадь, га
21	1	300	10		0,3
	2	350	10		0,35
	3	250	10		0,25

Номера точек	Координаты	Румбы линий	Длина, м	Номера точек	Координаты	Румбы линий	Длина, м	Номера точек	Координаты	Румбы линий	Длина, м	Номера точек	Координаты	Румбы линий	Длина, м
0-1		СВ 15° 00'	74	10-11		СВ 64° 45'	110	20-21		ЮВ 81° 58'	59				
1-2		СВ 14° 47'	191	11-12		ЮВ 80° 00'	74	21-22		СЗ 56° 56'	100				
2-3		ЮВ 67° 49'	183	12-13		ЮЗ 61° 11'	76	22-23		ЮЗ 27° 39'	178				
3-4		СЗ 02° 52'	84	13-14		ЮЗ 23° 30'	155	23-24		СЗ 83° 56'	62				
4-5		ЮВ 83° 47'	54	14-15		ЮВ 06° 23'	127	24-25		ЮЗ 06° 09'	80				
5-6		СВ 18° 51'	185	15-16		ЮЗ 82° 15'	42	25-26		СЗ 80° 44'	111				
6-7		ЮВ 81° 23'	195	16-17		СЗ 09° 14'	244	26-27		ЮВ 05° 44'	110				
7-8		СВ 55° 37'	157	17-18		ЮЗ 42° 56'	95	27-28		СЗ 82° 35'	103				
8-9		ЮВ 37° 29'	87	18-19		СЗ 76° 07'	86	28-29		СВ 04° 14'	48				
9-10		СВ 30° 01'	88	19-20		ЮЗ 44° 59'	115	29-1		ЮЗ 77° 21'	70				

Условные обозначения: кварталы, ЛП выдел, промеры, поворотные точки, лента, выдела

Исполнитель работ по проведению лесопатологического обследования:

ФИО Мухамедьяров Р.Р. инженер-лесопатолог ЦЗЛ Респ. Башкортостан

Подпись

ФИО

Подпись

Дата составления документа 05.09.2017

Телефон (347)248-19-91