

УТВЕРЖДАЮ:

Зам.министра

Министерства лесного хозяйства
Республики Башкортостан



Мурзагильдин А.Р.

«22» ноября 2017 г.

Акт

1676

лесопатологического обследования

(Акт проверки санитарного и лесопатологического состояния участка леса)

лесных насаждений Архангельского лесничества (лесопарка)

Республики Башкортостан (субъект РФ)

Способ лесопатологического обследования: 1. Визуальный

2. Инструментальный

Место проведения

Участковое лесничество	Урочище (дача)	Квартал (кварталы)	Выдел (выделы)	Площадь, га
Архангельское		49	39	4,9

Лесопатологическое обследование проведено на общей площади 4,9 га.



2. Инструментальное обследование лесного участка

1. Фактическая таксационная характеристика лесного насаждения соответствует (не соответствует) (нужное подчеркнуть) таксационному описанию.
 Причины несоответствия: Ведомость лесных участков с выявленными несоответствиями таксационным описаниям приведена в приложении 1 к Акту.

2. Состояние насаждений: с нарушенной устойчивостью с утраченной устойчивостью

причины повреждения: *Корневая губка, трутовик ложный, голландская болезнь ильмовых пород, ветровал прошлых лет.*

В том числе:

заселено (отработано) стволовыми вредителями

Вид вредителя	Порода	Встречаемость (% заселённых деревьев)	Степень заселения лесного насаждения (слабая, средняя, сильная)
-	-	-	-

Повреждено огнём

Вид пожара	Порода	Состояние корневых лап		Состояние корневой шейки		Подсушивание луба	
		процент повреждённых огнём корней	процент деревьев с данным повреждением	ожог шейки по окружности (1/4; 2/4;3/4;более 3/4)	процент деревьев с данным повреждением	по окружности (1/4; 2/4;3/4;более 3/4)	процент деревьев с данным повреждением
-	-	-	-	-	-	-	-

Поражено болезнями

Вид болезни	Порода	Встречаемость (% пораженных деревьев)	Степень поражения лесного насаждения (слабая, средняя, сильная)
Корневая губка	ель	32	сильная
Голландская болезнь ильмовых пород	ильм	54	сильная
Трутовик ложный осиновый	осина	69	сильная

3. Выборке подлежат 18,0 % деревьев,

в том числе:

ослабленных - 0 %

сильно ослабленных - 3 % (голландская болезнь ильмовых пород)

усыхающих - 1 % (корневая губка)

свежего сухостоя - 4 % (корневая губка, голландская болезнь ильмовых пород, трутовик ложный)

старого сухостоя - 8 % (корневая губка, голландская болезнь ильмовых пород, трутовик ложный)

свежего бурелома - 0 %

свежего ветровала - 0 %

старого бурелома - 0 % (воздействия шквалистых и ураганных ветров прошлых лет, повлекшие слом стволов деревьев)

старого ветролома - 2 % (воздействия сильных ветров прошлых лет, повлекшие наклон более 10 град., изгиб или вывал деревьев)

4. Полнота лесного насаждения после уборки деревьев, подлежащих рубке, составит 0,7

Критическая полнота для данной категории лесных насаждений составляет не лимитированное

5. ЗАКЛЮЧЕНИЕ

С целью предотвращения негативных процессов или снижения ущерба от их воздействия рекомендовано: Состояние данного лесонасаждения неудовлетворительное. Требуется проведение выборочной санитарной рубки леса.

Участковое лесничество	Урочище (дача)	Квартал	Выдел	Площадь, выдела, га	Вид мероприятия	Площадь, мероприятия, га	Порода	Запас на выдел, кубм	Крайние сроки проведения
Архангельское		49	39	4,9	ВСП	4,9	Е,О С,И Л	120	4 кв. 2018г.

Ведомость перечета деревьев назначенных в рубку и абрис лесного участка прилагаются (приложение 2 и 3 к Акту)

6. Меры по обеспечению возобновления естеств. возобновление

7. Мероприятия, необходимые для предупреждения повреждения или поражения смежных насаждений Вывозка древесины одновременно с заготовкой. Очистка места рубки от порубочных остатков проводится одновременно с заготовкой древесины. Очистка мест рубок осуществляется укладкой порубочных остатков в кучи, вывозом из леса и с последующим сжиганием в пожаробезопасный период.

Дата проведения обследований 05.09.2017г.

Исполнитель работ по проведению лесопатологических обследований:

ФИО инженер-лесопатолог ЦЗЛ Республики Башкортостан Мухамедьяров Рамил Розенбергович Подпись 

Ведомость лесных участков с выявленными несоответствиями таксационным описаниям

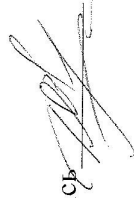
Источник данных	Год проведения лесоустройства	Номер квартала	Номер выдела	Площадь выдела, га	Целевое назначение лесов	Категория защитных лесов	Номер лесопатологического выдела	Площадь лесопатологического выдела, га	Таксационная характеристика										Заложено пробных площадей	
									состав	порода	возраст, лет	средняя высота, м	средний диаметр, см	тип леса	ТУМ	полнота	бонитет	запас, км/га	количество, шт.	общая площадь, га
ТО	2015	49	39	4,9	Защитные.	лесов пригородных зон посел. (ОЗУ)	1	4,9	4Е2С1Л2ИЛ1Б+ЛП	Е	55	16	24	24	0,6	2	140	2	0,54	
										С		18	24							
										Л		16	24							
										ИЛ		14	20							
										Б										
										Е	55	16	24			0,6	2			148
										С		18	24							
										Л		16	24							
										ИЛ		14	20							
										ОС		20	22							
Ф		49	39	4,9	Защитные.	лесов пригородных зон посел. (ОЗУ)	1	4,9	4Е2С1Л2ИЛ1ОС	Е	55	16	24	24	0,6	2	148	2	0,54	
										С		18	24							
										Л		16	24							
										ИЛ		14	20							
										Б										
										Е	55	16	24			0,6	2			148
										С		18	24							
										Л		16	24							
										ИЛ		14	20							
										ОС		20	22							

ТО – таксационные описания
Ф - фактическая характеристика лесного насаждения

Исполнитель работ по проведению лесопатологических обследований:

ФИО инженер-лесопатолог ЦЗЛ Республики Башкортостан Мухамедьяров Рамиль Розенбергович

Подпись



Приложение 1.1
к акту лесопатологических обследований
Результаты проведения лесопатологических обследований лесных насаждений за сентябрь 2017 г.

Субъект Российской Федерации Республика Башкортостан (месяц) Архангельское
Участковое лесничество Архангельское Лесничество (лесопарк) Архангельское
Урочище (лесная дача)

1	2	3	4	5	6	7	Таксационная характеристика лесного насаждения								Распределение деревьев по категориям состояния, % от запаса										Признаки повреждения деревьев		29	30	31	Рекомендуемые мероприятия				
							8	9	10	11	12	13	14	15	16	17	18	19	20	21	22	23	24	25	26	27				27	27	32	33	
Номер квартала	Номер выдела	Площадь выдела, га	Целевое назначение лесов	Категория защитных лесов	Номер лесопатологического выдела	Площадь лесопатологического выдела, га	состав	порода	возраст	средняя высота, м	средний диаметр, см	тип леса	полнота	бонитет	запас, куб. м/га	Число деревьев на пробе, шт.	без признаков ослабления	ослабленные	сильно ослабленные	увыхающие	свежий сухостой	старый сухостой	свежий ветровал	старый ветровал	свежий бурелом	старый бурелом	Признаки повреждения деревьев	Доля повреждённых деревьев, %	Причина ослабления, повреждения	Поджег рубке, %	Вид	площадь, га		
49	39	4,9					4Е2С Л12И Л10С	Е	55	16	24	СНС 2	0,6	2	148	81	78,1	10,4	2,5	1,4	1,0	5,1	0	1,3	0	0	104, 103, 102, 206	8,8	466, 821	8,8		ВСР	4,9	
							С								48	100	0	0	0	0	0	0	0	0	0	0								
							Л								26	100	0	0	0	0	0	0	0	0	0									
							ОС								16	41,9	19,4	20, 2	6,4	2,3	7,5	0	2,3	0	0	0	832, 206	12,1	356, 821	12,1				
							ИЛ								37	46,9	25,8	18, 0	0	4,3	5,0	0	0	0	0	104, 103, 102	16,3	272	16,3					

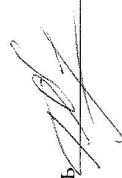
Примечание – Показатели, не соответствующие таксационному описанию отмечаются «356- труповик ложный, 466- корневая губка, 272- голландская болезнь ильмовых пород, 821- воздействия сильных ветров прошлых лет, повлекшие наклон более 10 град изгиб или вывал деревьев*»

Исполнитель работ по проведению лесопатологических обследований:

ФИО инженер- лесопатолог ЦЗЛ Республики Башкортостан Мухамедьяров Рамиль Розенбергович

Дата составления документа 31.10.2017 г. Телефон 8 (347) 248-19-91

Подпись



ВРЕМЕННАЯ ПРОБНАЯ ПЛОЩАДЬ

Субъект РФ: Республика Башкортостан Лесничество (лесопарк): Архангельское.
Участковое лесничество: Архангельское.

Квартал: 49 Выдел: 39 Площадь: 4.9 га. Номер очага: Размер пробной площади:
2 ленты общ.пл.0,54 га.

Тип леса: СН С2. Состав: 4Е2С1Л2Ил1ОС. Возраст: 55 лет. Бонитет: 2. Полнота:
0.6. Запас на га: 148. Возобновление: естественное возобновление

Состояние древостоя: неудовлетворительное. **Причины повреждения и ослабления древостоя:** Корневая губка, голландская болезнь ильмовых пород, трутовик ложный, ветровал прошлых лет. Требуется проведение выборочной санитарной рубки.

Площадь СОМ: 4.9 га. Тип очага: Фаза развития очага: .

Дата: 2017-05-09



Мухамедьяров Р. Р., инженер-лесопатолог ЦЗЛ Республики Башкортостан

ведомость перечёта деревьев

Порода:	Ель	кв	49	выд	39	пр.площадь	0.54										
Ступени	Количество деревьев по категориям состояния, шт.													Всего деревьев			
толщины,														толщины			
см																	в т.ч. подлежа т рубке, шт
				IV		V		VI			ветровал, бурелом						
	I	II	III	НЗ	З	НЗ	З	НЗ	З	О	НЗ	З	О	шт.			
1	2	3	4	5	6	7	8	9	10	11	12	13	14	15	16		
8														0	0		
12	1	1												2	0		
16	7	1	1			1				1				11	2		
20	17	2	1	1		2				8			1	32	12		
24	15	3	2	1		3				2			1	27	7		
28	3	2	1			1				1			1	9	3		
32														0	0		
36 и более														0	0		
кубомасса	16.4	3.9	2.2	0.8	0.0	3.1	0.0	0.0	0.0	4.5	0.0	0.0	1.6	32.4	9.9		
Итого, %	78.3	10.4	2.5	1.4	0.0	1.0	0.0	0.0	0.0	5.1	0.0	0.0	1.3	100.0	8.8		
Шт.	43	9	5	2	0	7	0	0	0	12	0	0	3	81	24		

Порода: Сосна

Ступени	Количество деревьев по категориям состояния, шт.													Всего деревьев			
толщины,														толщины			
см																	в т.ч. подлежа т рубке, шт
				IV		V		VI			ветровал, бурелом						
	I	II	III	НЗ	З	НЗ	З	НЗ	З	О	НЗ	З	О	шт.			
1	2	3	4	5	6	7	8	9	10	11	12	13	14	15	16		
8														0	0		
12	4													4	0		
16	6												0	6	0		
20	15													15	0		
24	18												0	18	0		
28	4												1	5	1		
32														0	0		
36 и более														0	0		
кубомасса	19.2	0.0	0.0	0.0	0.0	0.0	0.0	0.0	0.0	0.0	0.0	0.0	0.0	19.2	0.0		
Итого, %	100.0	0.0	0.0	0.0	0.0	0.0	0.0	0.0	0.0	0.0	0.0	0.0	0.0	100.0	0.0		
Шт.	47	0	0	0	0	0	0	0	0	0	0	0	1	48	1		

Порода: Лиственница

Ступени толщины, см	Количество деревьев по категориям состояния, шт.													Всего деревьев толщины	
	I	II	III	IV		V		VI			ветровал, бурелом			шт.	в т.ч. подлежа т рубке, шт
НЗ				З	НЗ	З	НЗ	З	О	НЗ	З	О			
1	2	3	4	5	6	7	8	9	10	11	12	13	14	15	16
8														0	0
12	5													5	0
16	8										0			8	0
20	5										0			5	0
24	4												0	4	0
28	4													4	0
32														0	0
36 и более														0	0
кубомасса	8.3	0.0	0.0	0.0	0.0	0.0	0.0	0.0	0.0	0.0	0.0	0.0	0.0	8.3	0.0
Итого, %	100.0	0.0	0.0	0.0	0.0	0.0	0.0	0.0	0.0	0.0	0.0	0.0	0.0	100.0	0.0
Шт.	26	0	0	0	0	0	0	0	0	0	0	0	0	26	0

Порода: Осина

Ступени толщины, см	Количество деревьев по категориям состояния, шт.													Всего деревьев по ступеням	
	I	II	III	IV		V		VI			ветровал, бурелом			шт.	в т.ч. подлежа т рубке, шт
НЗ				З	НЗ	З	НЗ	З	О	НЗ	З	О			
1	2	3	4	5	6	7	8	9	10	11	12	13	14	15	16
8														0	0
12														0	0
16	1	2	1							1				5	1
20	1	1	1							1				4	1
24	1			1		1							1	4	2
28	1			1						1				3	1
32														0	0
36 и более														0	0
кубомасса	1.7	0.7	0.5	1.2	0.0	0.5	0.0	0.0	0.0	1.2	0.0	0.0	0.5	6.1	2.1
Итого, %	41.9	19.4	20.2	6.4	0.0	2.3	0.0	0.0	0.0	7.5	0.0	0.0	2.3	100.0	12.1
Шт.	4	3	2	2	0	1	0	0	0	3	0	0	1	16	5

Порода: Ильм

Ступени толщины, см	Количество деревьев по категориям состояния, шт.													Всего деревьев	
												толщины			
												ветровал,		шт.	подлежа рубке, шт
	I	II	III	IV		V		VI			бурелом				
	2	3	4	НЗ	З	НЗ	З	НЗ	З	О	НЗ	З	О	15	16
8														0	0
12		3												3	0
16	3													3	0
20	5	3	2								1			11	3
24	7	3	3								1			14	4
28	1	2	1					1						5	2
32	1													1	0
36 и более														0	0
кубомасса	6.4	3.6	2.5	0.0	0.0	0.0	0.6	0.0	0.0	0.7	0.0	0.0	0.0	13.9	1.3
Итого, %	46.9	25.8	18.0	0.0	0.0	0.0	4.3	0.0	0.0	5.0	0.0	0.0	0.0	100.0	9.3
Шт.	17	11	6	0	0	0	1	0	0	2	0	0	0	37	11

кубомасса на пробе 80.0

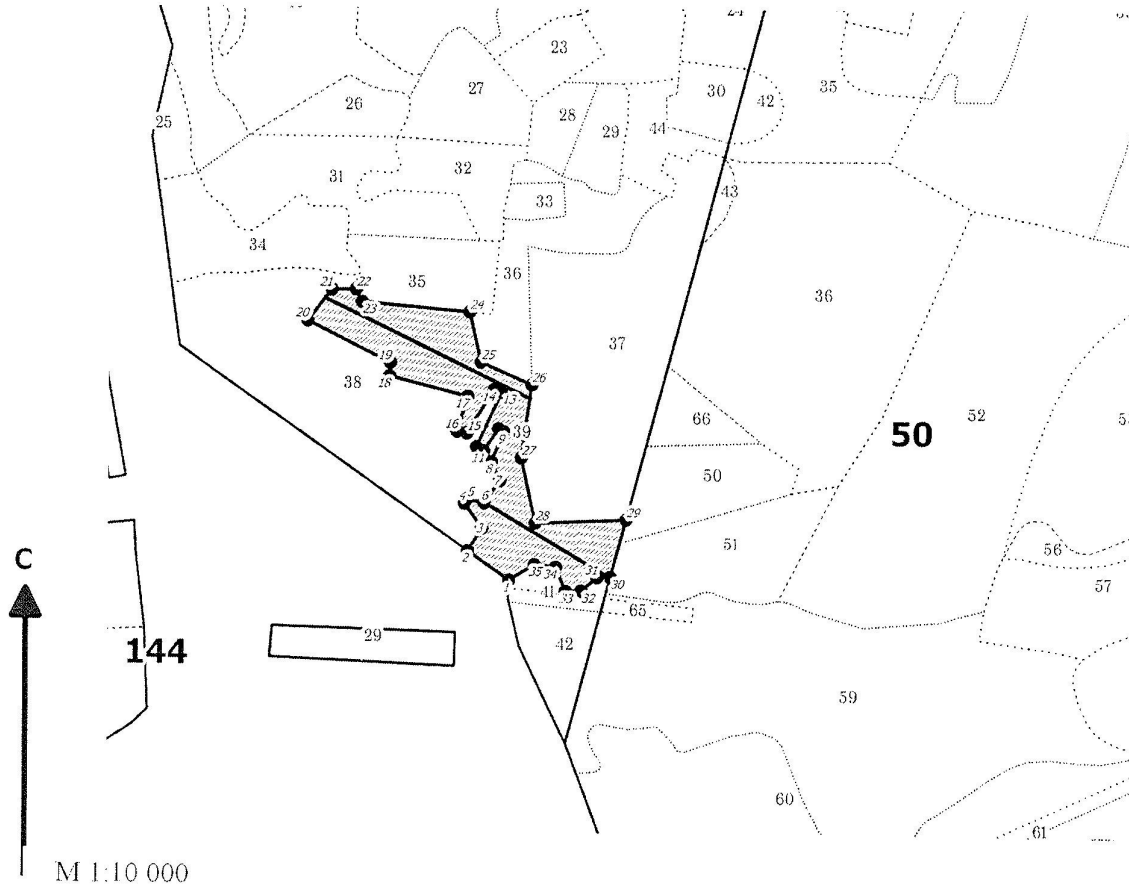
количество деревьев на пробе	шт 208
---------------------------------	-----------

процент выборки	16.6
-----------------	------

на 1 га

148

Лесничество: Архангельское
Участковое лесничество: Архангельское
Вид СОМ: ВСР. Квартал: 49. Площадь: 4,9 га



№ выдела	Ленты (круговой площадки) перечета				
	№ ленты (площадки)	длина, м	ширина, м	радиус, м	Площадь, га
39	1	200	10		0,2
	2	300	10		0,3

Номера точек	Координаты	Румбы линий	Длина, м	Номера точек	Координаты	Румбы линий	Длина, м	Номера точек	Координаты	Румбы линий	Длина, м	Номера точек	Координаты	Румбы линий	Длина, м
1-2		СЗ 54° 45'	74	13-14		СЗ 71° 47'	12	25-26		ЮВ 66° 23'	81				
2-3		СВ 31° 37'	39	14-15		ЮЗ 31° 39'	76	26-27		ЮЗ 07° 56'	108				
3-4		СЗ 35° 16'	44	15-16		СЗ 78° 28'	14	27-28		ЮВ 12° 23'	97				
4-5		СВ 28° 48'	7	16-17		СВ 16° 18'	54	28-29		СВ 87° 34'	133				
5-6		ЮВ 77° 53'	26	17-18		СЗ 75° 37'	117	29-30		ЮЗ 14° 59'	87				
6-7		СВ 34° 44'	40	18-19		СВ 03° 04'	19	30-31		ЮЗ 88° 40'	19				
7-8		СЗ 25° 03'	30	19-20		СЗ 63° 18'	134	31-32		ЮЗ 49° 00'	31				
8-9		СВ 22° 52'	47	20-21		СВ 37° 32'	57	32-33		ЮЗ 88° 21'	23				
9-10		СЗ 59° 11'	9	21-22		СВ 88° 46'	35	33-34		СЗ 22° 14'	38				
10-11		ЮЗ 33° 48'	39	22-23		ЮВ 25° 26'	20	34-35		СЗ 83° 14'	31				
11-12		СЗ 61° 19'	12	23-24		ЮВ 84° 59'	157	35-1		ЮЗ 57° 59'	44				
12-13		СВ 24° 24'	88	24-25		ЮВ 13° 05'	75								

Условные обозначения: кварталы ЛП выдел промеры лента выдела
● поворотные точки

Исполнитель работ по проведению лесопатологического обследования:

ФИО Мухамедьяров Р. Р., инженер-лесопатолог ЦЗЛ Респ. Башкортостан

Подпись

ФИО

Подпись

Дата составления документа 05.09.2017г.

Телефон (347)248-19-91