

УТВЕРЖДАЮ:

Зам. министра

Министерства лесного хозяйства

Республики Башкортостан



Мурзагильдин А.Р.

«22» июня 2017 _____ г

Акт 1674

лесопатологического обследования

(Акт проверки санитарного и лесопатологического состояния участка леса)

лесных насаждений Архангельского лесничества (лесопарка)

Республики Башкортостан (субъект РФ)

Способ лесопатологического обследования: 1. Визуальный

2. Инструментальный

Место проведения

Участковое лесничество	Урочище (дача)	Квартал (кварталы)	Выдел (выделы)	Площадь, га
<i>Архангельское</i>		<i>49</i>	<i>37</i>	<i>8,7</i>

Лесопатологическое обследование проведено на общей площади 8,7 га.



Поражено болезнями

Вид болезни	Порода	Встречаемость (% пораженных деревьев)	Степень поражения лесного насаждения (слабая, средняя, сильная)
Голландская болезнь ильмовых пород	ильм	50	сильная
Трутовик ложный	береза	42	сильная
Трутовик ложный осиновый	осина	47	сильная

3. Выборке подлежат 10,0 % деревьев,

в том числе:

ослабленных - 0 %

сильно ослабленных - 2 % (голландская болезнь ильмовых пород, трутовик ложный осиновый)

усыхающих - 1 % (голландская болезнь ильмовых пород, трутовик ложный осиновый)

свежего сухостоя - 2 % (трутовик ложный, трутовик ложный осиновый, голландская болезнь ильмовых пород, изменение уровня грунтовых вод под действием почвенно-климатических факторов)

старого сухостоя - 4 % (трутовик ложный, трутовик ложный осиновый, голландская болезнь ильмовых пород, изменение уровня грунтовых вод под действием почвенно-климатических факторов)

свежего бурелома - 0 %

свежего ветровала - 0 %

старого бурелома - 1 % (воздействия иквалистых и ураганных ветров прошлых лет, повлекшие слом стволов деревьев)

старого ветролома - 0 % (воздействия сильных ветров прошлых лет, повлекшие наклон более 10 град., изгиб или вывал деревьев)

4. Полнота насаждения после уборки деревьев, подлежащих рубке, составит 0,7

Критическая полнота для данной категории лесных насаждений составляет не лимитированное

5. ЗАКЛЮЧЕНИЕ

С целью предотвращения негативных процессов или снижения ущерба от их воздействия рекомендовано: Состояние данного лесонасаждения неудовлетворительное. Требуется проведение выборочной санитарной рубки леса.

Участковое лесничество	Урочище (дача)	Квартал	Выдел	Площадь, га	Вид мероприятия	Площадь, мероприятия, га	Порода	Запас на выдел, кбм	Крайние сроки проведения
Архангельское		49	37	8,7	ВСП	8,7	С, Б, ОС, ИЛ	192	4 кв. 2018г.

Ведомость перечета деревьев назначенных в рубку и абрис лесного участка прилагаются (приложение 2 и 3 к Акту)

6. Меры по обеспечению возобновления естеств. возобновление

7. Мероприятия, необходимые для предупреждения повреждения или поражения смежных насаждений Вывозка древесины одновременно с заготовкой. Очистка места рубки от порубочных остатков проводится одновременно с заготовкой древесины. Очистка мест рубок осуществляется укладкой порубочных остатков в кучи, вывозом из леса и с последующим сжиганием в пожаробезопасный период.

Дата проведения обследований 05.09.2017г.

Исполнитель работ по проведению лесопатологических обследований:

ФИО инженер- лесопатолог ЦЗЛ Республики Башкортостан Мухамедьяров Рамил Розенбергович Подпись 

Ведомость лесных участков с выявленными несоответствиями таксационным описаниям

Источник данных	Год проведения лесоустройства	Номер квартала	Номер выдела	Площадь выдела, га	Целевое назначение лесов	Категория защитных лесов	Номер лесопатологического выдела	Площадь лесопатологического выдела, га	Таксационная характеристика								Заложено пробных площадей			
									состав	порода	возраст, лет	средняя высота, м	средний диаметр, см	тип леса	ТУМ	полнота	бонитет	запас, км/га	количество, шт.	общая площадь, га
ТО	2015	49	37	8,7	Защитные.	леса пригородных зон посел. (ОЗУ)	I	8,7	8С1Б1ИЛ+ОС	С	64	22	24	24	0,8	1	280	2	0,70	
										Б		22	28							
										ИЛ		18	24							
										ОС										
Ф		49	37	8,7	Защитные.			8,7	8С1Б1ИЛ+ОС	С	64	22	24	0,8	1	280	2	0,70		
										Б		22	28							
										ИЛ		18	24							
										ОС										

ТО – таксационные описания
Ф - фактическая характеристика лесного насаждения

Исполнитель работ по проведению лесопатологических обследований:

ФЮ инженер- лесопатолог ЦЗЛ Республики Башкортостан Мухамедьяров Рамил Розенбергович

Подпись



Результаты проведения лесопатологических обследований лесных насаждений за сентябрь 2017 г.

Субъект Российской Федерации Республика Башкортостан Лесничество (лесопарк) Архангельское (месяц)
Участковое лесничество Архангельское Урочище (лесная дача)

1	2	3	4	5	6	7	Таксационная характеристика лесного насаждения								Распределение деревьев по категориям состояния, % от запаса										27	29	30	31	32	33			
							8	9	10	11	12	13	14	15	16	17	18	19	20	21	22	23	24	25							26	27	28
Номер квартала	Номер выдела	Площадь выдела, га	Целевое назначение лесов	Категория защитных лесов	Номер лесопатологического выдела	Площадь лесопатологического выдела, га	состав	попорода	возраст	средняя высота, м	средний диаметр, см	тип леса	плотность	бонитет	запас, куб. м/га	число деревьев на пробе, шт.	без признаков ослабления	ослабленные	сильно ослабленные	усыхающие	свежий сухостой	старый сухостой	свежий ветровал	старый ветровал	свежий бурелом	старый бурелом	Признаки повреждения деревьев	Доля повреждённых деревьев, %	Причина ослабления, повреждения	Подлежит рубке, %	Рекомендуемые мероприятия	площадь, га	
49	37	8,8	3	133	1	8,7	8С1Б ИЛ+ ОС	С	64	22	24	СНС 2	0,8	1	280	29	73,6	20,1	3,4	0	0,8	1,0	0	0	1,1	104, 103, 102, 218	2,9	773, 822	2,9	Вид	33		
																54	49,8	18,2	14, 8	0	3,0	7,8	0	0	6,4	801, 218	17,2	356	17,2				
																63	62,0	18,7	6,8	5,1	1,7	5,7	0	0	0	104, 103, 102	19,3	272	19,3	ВСР	8,7		
																17	51,9	23,4	9,1	0	3,9	11, 7	0	0	0	832	24,7	358	24,7				

Примечание – Показатели, не соответствующие таксационному описанию отмечаются «356- труговик ложный, 358- труговик ложный осиноый, 272- голландская болезнь ильмовых пород, 822-воздействие шквальных и ураганных ветров прошлых лет»

Исполнитель работ по проведению лесопатологических обследований:

ФИО инженер- лесопатолог ЦЗЛ Республики Башкортостан Мухамедьяров Рамиль Розенбергович

Дата составления документа 31.10.2017 г. Телефон 8 (347) 248-19-91

Подпись

ВРЕМЕННАЯ ПРОБНАЯ ПЛОЩАДЬ

Субъект РФ: Республика Башкортостан Лесничество (лесопарк): Архангельское.
Участковое лесничество: Архангельское.

Квартал: 49 Выдел: 37 Площадь: 8.7 га. Номер очага: Размер пробной площади:
2 ленты общ.пл.0,70 га.

Тип леса: СН С2. Состав: 8С1Б1ИЛ+ОС. Возраст: 64 лет. Бонитет: 1. Полнота:
0.8. Запас на га: 280. Возобновление: естественное возобновление

Состояние древостоя: неудовлетворительное. **Причины повреждения и ослабления древостоя:** Изменение уровня грунтовых вод под действием почвенно-климатических факторов, трутовик ложный, трутовик ложный осиновый, голландская болезнь ильмовых пород, бурелом прошлых лет. Требуется проведение выборочной санитарной рубки.

Площадь СОМ: 8.7 га. Тип очага: Фаза развития очага: .

Дата: 2017-05-09



Мухамедьяров Р. Р., инженер-лесопатолог ЦЗЛ Республики Башкортостан

ведомость перече́та деревьев

Порода:	Сосна		кв	49	выд	37	пр.площадь	0.70									
Ступени	Количество деревьев по категориям состояния, шт.													Всего деревьев по ступеням толщины			
толщины,														толщины			
см												ветровал,			шт.	в т.ч. подлежат рубке, шт	
												бурелом					
	I	II	III	IV		V		VI			НЗ	З	О	НЗ	З	О	
	1	2	3	4	5	6	7	8	9	10	11	12	13	14	15	16	
8																	
12	1	1	1												3	0	
16	10	1	2				1				1				15	2	
20	63	18	1				1							1	84	2	
24	82	23	3								1			1	110	1	
28	53	12	1				1				1			1	69	2	
32	5	3	2												10	0	
36 и более																	
кубомасса	112.0	30.7	5.2	0.0	0.0	1.3	0.0	0.0	0.0	1.5	0.0	0.0	1.6	152.3	4		
Итого, %	73.6	20.1	3.4	0.0	0.0	0.8	0.0	0.0	0.0	1.0	0.0	0.0	1.1	100.0	2.9		
Шт.	214	58	10	0	0	3	0	0	0	3	0	0	3	291	9		

Порода: Берза

Ступени	Количество деревьев по категориям состояния, шт.													Всего деревьев по ступеням толщины			
толщины,														толщины			
см												ветровал,			шт.	в т.ч. подлежат рубке,шт	
												бурелом					
	I	II	III	IV		V		VI			НЗ	З	О	НЗ	З	О	
	1	2	3	4	5	6	7	8	9	10	11	12	13	14	15	16	
8																	
12	1	1	1								1				4	1	
16	7	1					1								9	1	
20	9	2	2								1			1	15	2	
24	5	4	2				1				1			1	14	3	
28	5	2	1											1	9	1	
32	1		1								1				3	1	
36 и более															0	0	
кубомасса	10.0	3.8	3.0	0.0	0.0	0.6	0.0	0.0	0.0	1.6	0.0	0.0	1.3	20.3	3.6		
Итого, %	49.8	18.2	14.8	0.0	0.0	3.0	0.0	0.0	0.0	7.8	0.0	0.0	6.4	100.0	17.2		
Шт.	28	10	7	0	0	2	0	0	0	4	0	0	3	54	9		

Ильм

Порода

Ступени	Количество деревьев по категориям состояния, шт.													Всего деревьев			
толщин	Количество деревьев по категориям состояния, шт.													толщины			
см													ветровал, бурелом			шт.	в т.ч. подлежат ручке, шт
	I	II	III	IV	V	VI	НЗ	З	О	НЗ	З	О	НЗ	З	О		
	2	3	4	5	6	7	8	9	10	11	12	13	14	15	16		
8																	
12	1	2		1										4	1		
16	6	1	1							1				9	2		
20	9	1	2	2		1				2				17	7		
24	12	5	2	1		1				3				24	7		
28	2	3	1	1						1				8	3		
32	1													1			
более																	
кубомасса	8.5	3.6	1.7	1.3	0.0	0.6	0.0	0.0	0.0	2.1	0.0	0.0	0.0	17.8	5.7		
Итого, %	62.0	18.7	6.8	5.1	0.0	1.7	0.0	0.0	0.0	5.7	0.0	0.0	0.0	100.0	19.3		
Шт.	31	12	6	5	0	2	0	0	0	7	0	0	0	63	20		

Порода: Осина

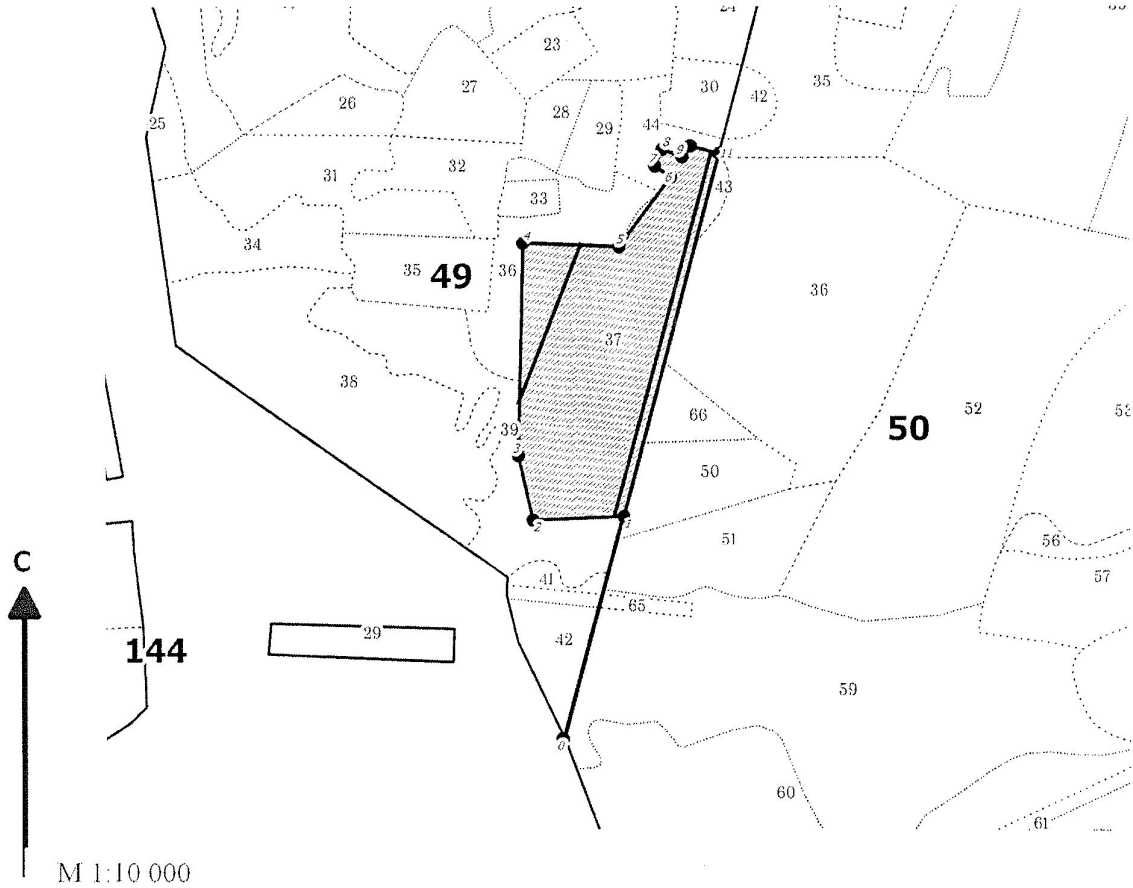
Ступени	Количество деревьев по категориям состояния, шт.													Всего деревьев			
толщин	Количество деревьев по категориям состояния, шт.													толщины			
см													ветровал, бурелом			шт.	в т.ч. подлежат ручке,шт
	I	II	III	IV	V	VI	НЗ	З	О	НЗ	З	О	НЗ	З	О		
	2	3	4	5	6	7	8	9	10	11	12	13	14	15	16		
8																	
12	2	0												2	0		
16	1	0	0	0		0		0			0			1	0		
20	1	1	1	0		0								3	1		
24	3	1	0	0		1		0		1	0			6	2		
28	2	1	1	0		0		0		1	0			5	2		
32		0	0	0				0			0			0	0		
36 и более	0	0	0	0		0		0			0			0	0		
кубомасса	2.4	1.0	0.7	0.0	0.0	0.3	0.0	0.0	0.0	0.8	0.0	0.0	0.0	5.3	1.8		
Итого, %	51.9	23.4	9.1	0.0	0.0	3.9	0.0	0.0	0.0	11.7	0.0	0.0	0.0	100.0	24.7		
Шт.	9	3	2	0	0	1	0	0	0	2	0	0	0	17	5		

кубомасса на пробе 195.7

количество	шт
деревьев на пробе	425

процент выборки 7.9

Лесничество: Архангельское
Участковое лесничество: Архангельское
Вид СОМ: ВСР. Квартал: 49. Площадь: 8,7 га



№ выдела	Ленты (круговой площадки) перечета				
	№ ленты (площадки)	длина, м	ширина, м	радиус, м	Площадь, га
37	1	200	10		0,2
	2	500	10		0,5

Номера точек	Координаты	Румбы линий	Длина, м	Номера точек	Координаты	Румбы линий	Длина, м	Номера точек	Координаты	Румбы линий	Длина, м	Номера точек	Координаты	Румбы линий	Длина, м
0-1		СВ 15° 02'	337												
1-2		ЮВ 87° 34'	133												
2-3		СЗ 12° 23'	97												
3-4		СВ 01° 31'	308												
4-5		ЮВ 87° 47'	140												
5-6		СВ 36° 58'	126												
6-7		СЗ 54° 26'	28												
7-8		СВ 24° 23'	27												
8-9		ЮВ 68° 52'	31												
9-10		СВ 37° 16'	20												
10-1		ЮВ 75° 19'	43												

Условные обозначения: кварталы ЛП выдел промеры поворотные точки лента выдела

Исполнитель работ по проведению лесопатологического обследования:
 ФИО Мухамедьяров Р.Р., инженер-лесопатолог ЦЗЛ Респ. Башкортостан Подпись
 ФИО _____ Подпись _____
 Дата составления документа 12.09.2016. Телефон (347)248-19-91